



INFORMACION Y CONTROL DE PUBLICACIONES, S.A.

Velázquez, 46, 1º Drcha - Tel. 91 435 00 32 Fax 91 435 96 05 - 28001 - MADRID
 Entença, 218 Entr. 7 - Tel 93 439 24 18 Fax 93 419 25 34 - 08029 - BARCELONA

Título: ELDIGITALCASTILLALAMANCHA.ES
URL Primaria: http://www.eldigitalcastillalamanca.es
Editor: Digital Comunicación 2006, S.L.
Domicilio: San Francisco, 21
Ciudad: 45600 TALAVERA DE LA REINA
Teléfono:
Fax: 925 824 874
E-mail:
Clasificación: Noticias e Información
Sub-Clasificación: Noticias globales y actualidad

EL DIGITALCLM
 CASTILLA - LA MANCHA

1. Cifras totales y promedios (Nacional e Internacional)

MES - AÑO	NAVEGADORES UNICOS	VISITAS	PAGINAS
Abril - 2019	647.199	1.540.548	2.728.191
PROMEDIO DIARIO	44.209	51.352	90.940
PROMEDIO LUNES-VIERNES	46.651	54.296	95.302
PROMEDIO SABADO-DOMINGO	37.495	43.254	78.942
PAGINAS / VISITAS	1,77		
DURACION MEDIA VISITAS	0:00:57		
DURACION MEDIA PAGINAS	0:01:14		

2. Secciones (Nacional e Internacional)

	PAGINAS	%
HOME	273.469	10.02 %
RESTO	2.454.722	89.98 %

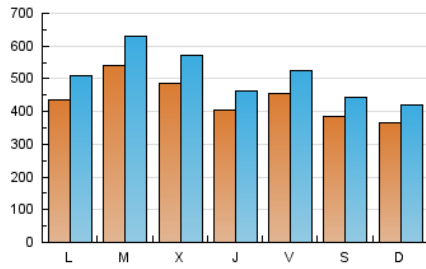
3. Por día del mes (Nacional e Internacional)

Día	N. únicos	Visitas	Páginas	Día	N. únicos	Visitas	Páginas	Día	N. únicos	Visitas	Páginas
1	54.491	64.190	102.646	11	33.446	38.634	72.099	21	31.957	36.493	65.277
2	60.502	68.803	108.875	12	38.689	44.764	79.403	22	27.066	32.034	59.613
3	66.429	76.897	139.609	13	32.030	36.502	58.284	23	41.111	48.830	84.446
4	40.509	46.322	88.926	14	33.596	39.019	103.165	24	40.620	47.627	78.422
5	56.543	65.518	107.168	15	45.633	52.764	113.424	25	42.493	49.125	80.398
6	39.215	45.670	82.297	16	69.923	83.552	145.183	26	36.408	41.140	74.734
7	27.206	30.919	56.077	17	56.874	68.394	113.864	27	36.956	42.925	78.284
8	39.010	44.578	79.984	18	44.605	51.260	79.946	28	53.465	61.842	110.214
9	58.333	64.493	104.828	19	50.356	58.710	86.524	29	51.624	61.800	125.600
10	31.063	36.399	67.716	20	45.533	52.664	77.940	30	40.598	48.680	103.245

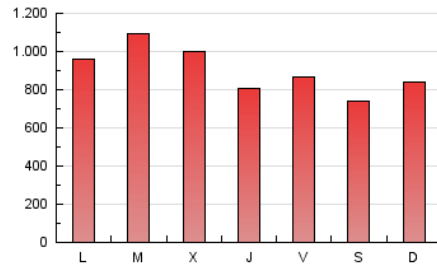
4. Gráficas (Nacional e Internacional)

4.1 Por día de la semana (promedio)

N. únicos / Visitas (x 100)



Páginas (x 100)

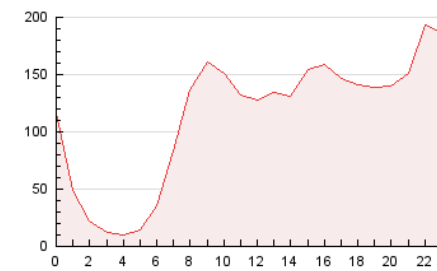


4.2 Por franja horaria (promedio)

Visitas (x 1000)

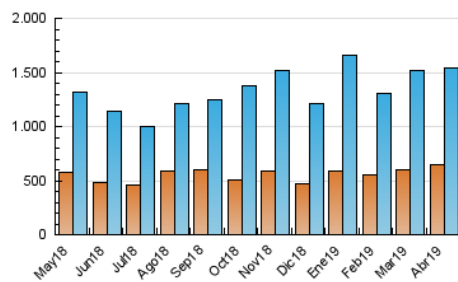


Páginas (x 1000)

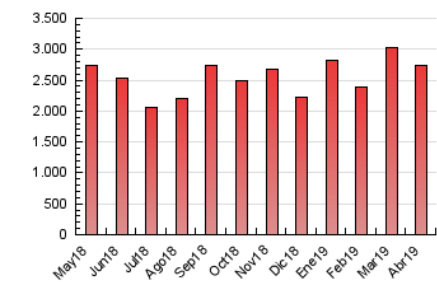


4.3 Por meses

N. únicos / Visitas (x 1000)



Páginas (x 1000)





INFORMACION Y CONTROL DE PUBLICACIONES, S.A.

Velázquez, 46, 1º Drcha - Tel. 91 435 00 32 Fax 91 435 96 05 - 28001 - MADRID
 Entença, 218 Entr. 7 - Tel 93 439 24 18 Fax 93 419 25 34 - 08029 - BARCELONA

Anexo - Tráfico Nacional

Título: ELDIGITALCASTILLALAMANCHA.ES
URL Primaria: http://www.eldigitalcastillalamancha.es
Editor: Digital Comunicación 2006, S.L.
Domicilio: San Francisco, 21
Ciudad: 45600 TALAVERA DE LA REINA
Teléfono:
Fax: 925 824 874
E-mail:
Clasificación: Noticias e Información
Sub-Clasificación: Noticias globales y actualidad

EL DIGITALCLM
 CASTILLA - LA MANCHA

1. Cifras totales y promedios (Nacional)

MES - AÑO	NAVEGADORES UNICOS	VISITAS	PAGINAS
Abril - 2019	624.679	1.513.090	2.690.039
PROMEDIO DIARIO	43.351	50.436	89.668
PROMEDIO LUNES-VIERNES	45.791	53.370	94.020
PROMEDIO SABADO-DOMINGO	36.642	42.370	77.700
PAGINAS / VISITAS	1,78		
DURACION MEDIA VISITAS	0:00:57		
DURACION MEDIA PAGINAS	0:01:14		

2. Secciones (Nacional)

	PAGINAS	%
HOME	271.145	10.08 %
RESTO	2.418.894	89.92 %

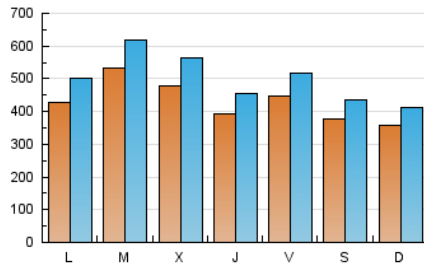
3. Por día del mes (Nacional)

Día	N. únicos	Visitas	Páginas	Día	N. únicos	Visitas	Páginas	Día	N. únicos	Visitas	Páginas
1	53.675	63.269	101.416	11	32.724	37.955	71.154	21	30.273	34.815	63.314
2	59.476	67.723	107.287	12	38.049	44.044	78.364	22	26.313	31.260	58.561
3	65.019	75.244	137.454	13	31.360	35.832	57.418	23	40.528	48.161	83.430
4	39.586	45.423	87.675	14	32.683	38.058	101.350	24	39.908	46.866	77.414
5	55.792	64.664	105.995	15	44.727	51.868	112.007	25	41.725	48.280	79.261
6	38.730	45.124	81.501	16	68.809	82.406	143.526	26	35.661	40.361	73.691
7	26.719	30.408	55.374	17	55.755	67.219	112.263	27	36.300	42.250	77.372
8	38.210	43.754	78.820	18	43.543	50.174	78.546	28	52.675	60.930	108.731
9	57.580	63.399	103.428	19	49.132	57.488	84.805	29	50.816	60.862	124.260
10	30.378	35.744	66.819	20	44.395	51.539	76.540	30	40.001	47.970	102.263

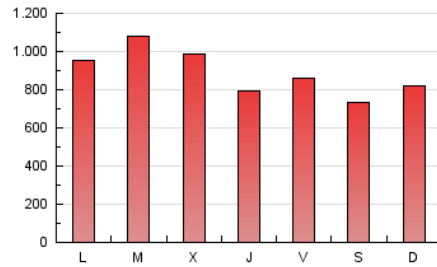
4. Gráficas (Nacional)

4.1 Por día de la semana (promedio)

N. únicos / Visitas (x 100)

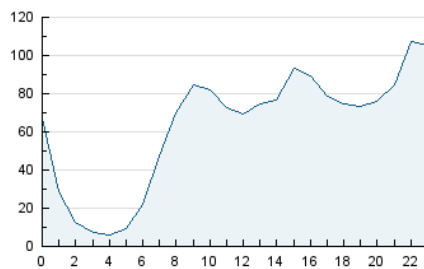


Páginas (x 100)

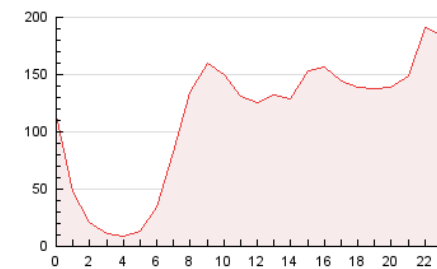


4.2 Por franja horaria (promedio)

Visitas (x 1000)

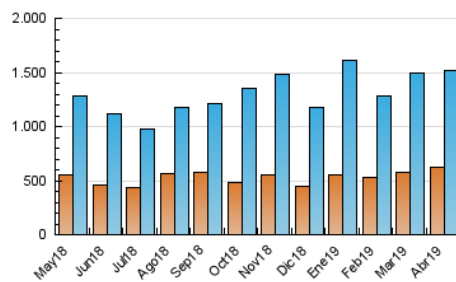


Páginas (x 1000)

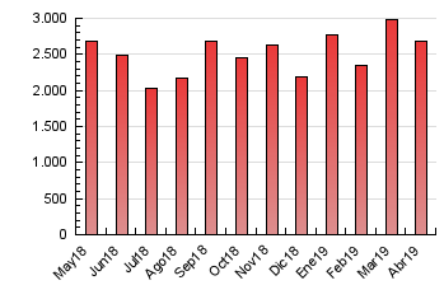


4.3 Por meses

N. únicos / Visitas (x 1000)



Páginas (x 1000)



5. Observaciones

Este Medio Electrónico de Comunicación ha sido medido por la herramienta Google Analytics de Google

6. Definiciones básicas (Para más información ver Normas Técnicas para el Control de los Medios Electrónicos de Comunicación)

Página Vista:

Conjunto de ficheros enviado a un usuario como resultado de una petición del mismo recibida por el servidor. Cuando la página está formada por varios marcos (frames), el conjunto de los mismos tendrá, a efectos de cómputo, la consideración de una página unitaria.

Visita:

Una secuencia ininterrumpida de páginas servidas a un usuario válido. Si dicho usuario no realiza peticiones de páginas en un periodo de tiempo (30 min) la siguiente petición constituirá el inicio de una nueva visita.

Navegador Único:

Total de combinaciones únicas de una dirección IP y un identificador adicional. Los medios pueden utilizar cookies o el Identificador de Alta de registro.

Duración Página Vista:

Tiempo acumulado en segundos de todas las páginas vistas (en visitas de dos o más páginas vistas), dividido por el número total de páginas vistas.

Duración Visita:

Tiempo en segundos de todas las visitas de dos o más páginas vistas, dividido por el número total de visitas de dos o más páginas vistas.

Tráfico nacional:

Audiencia/difusión correspondiente a España medida en base a los datos de las direcciones IP registradas por el sistema de medición.

7. Opinión

De OJDinteractiva, la división de INFORMACIÓN Y CONTROL DE PUBLICACIONES S.A.:

Hemos examinado la información facilitada por el editor del medio electrónico para el periodo que comprende la presente certificación.

Nuestro examen se ha realizado de acuerdo con las normas y procedimientos establecidos en las Normas Técnicas para el Control de los Medios Electrónicos de Comunicación.

En nuestra opinión, la presente acta presenta razonablemente la difusión/audiencia registrada por este medio electrónico.

ADVERTENCIA:

El trabajo de OJDinteractiva, la división de INFORMACIÓN Y CONTROL DE PUBLICACIONES S.A (INTROL) se limita a la realización de pruebas para la revisión de los datos de recuento suministrados por el editor con la finalidad de expresar una opinión sobre la razonabilidad de dichos datos de acuerdo con las Normas Técnicas para el control de los MEC.

Por tanto, INTROL no acepta responsabilidad alguna por las inexactitudes o errores que puedan existir en los datos de recuento. Tampoco acepta ninguna responsabilidad por la falsedad en los datos de recuento recibidos del editor, ni por otros datos de medición que no están incluidos en el análisis.

Mayo - 2019

OJDinteractiva