



INFORMACION Y CONTROL DE PUBLICACIONES, S.A.

Velázquez, 46, 1ª Drcha - Tel. 91 435 00 32 Fax 91 435 96 05 - 28001 - MADRID
Av. Diagonal 497, 5a planta - Tel 93 439 24 18 Fax 93 419 25 34 - 08029 - BARCELONA

Título: ELESANOL.COM - ELDIGITALCASTILLALAMANCHA
URL Primaria: https://www.elespanol.com/eldigitalcastillalamarca/
Editor: El León de el Español Publicaciones, S.A.
Domicilio: Avda. de Burgos, 16D, planta 7
Ciudad: 28036 MADRID
Teléfono:
Fax:
E-mail:
Clasificación: Noticias e Información
Sub-Clasificación: Noticias globales y actualidad

EL ESPAÑOL

DE CASTILLA-LA MANCHA

1. Cifras totales y promedios (Nacional e Internacional)

MES - AÑO	NAVEGADORES UNICOS	VISITAS	PAGINAS
Marzo - 2026	859.239	1.288.761	1.538.527
PROMEDIO DIARIO	39.128	42.076	49.630
PROMEDIO LUNES-VIERNES	39.362	42.533	50.425
PROMEDIO SABADO-DOMINGO	38.554	40.958	47.685
PAGINAS / VISITAS	1,18		
DURACION MEDIA VISITAS	0:00:39		
TIEMPO INTERACCIÓN MEDIO	0:00:17		

2. Secciones (Nacional e Internacional)

	PAGINAS	%
HOME	121.156	7.87 %
RESTO	1.417.371	92.13 %

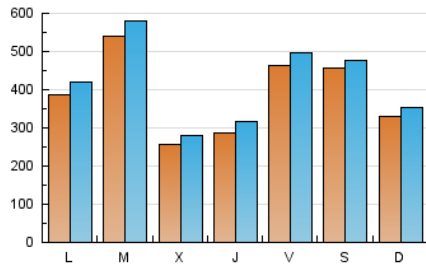
3. Por día del mes (Nacional e Internacional)

Día	N. únicos	Visitas	Páginas	Día	N. únicos	Visitas	Páginas	Día	N. únicos	Visitas	Páginas
1	29.492	32.341	37.308	11	30.036	32.074	38.765	21	37.677	40.516	46.002
2	51.128	56.633	64.771	12	27.404	29.716	36.097	22	33.871	35.493	42.768
3	70.212	74.426	87.397	13	38.393	40.716	46.797	23	31.346	34.445	41.634
4	27.867	29.618	36.548	14	55.747	56.621	64.775	24	37.884	40.752	50.036
5	25.105	28.727	34.608	15	26.300	28.012	32.392	25	27.465	30.917	36.629
6	26.550	28.704	35.528	16	17.931	20.273	24.775	26	40.981	43.553	51.262
7	33.926	36.660	43.311	17	17.398	19.160	24.105	27	89.475	95.476	106.749
8	26.993	29.873	35.264	18	16.999	18.823	23.670	28	54.746	57.442	67.581
9	34.129	37.341	44.076	19	21.724	24.237	30.354	29	48.231	51.664	59.767
10	40.618	43.000	50.993	20	31.352	33.242	40.168	30	58.642	61.397	71.990
								31	103.331	112.498	132.407

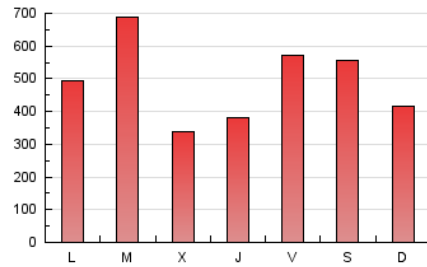
4. Gráficas (Nacional e Internacional)

4.1 Por día de la semana (promedio)

N. únicos / Visitas (x 100)

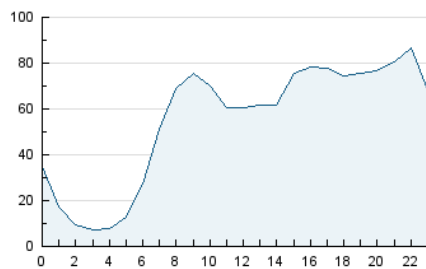


Páginas (x 100)

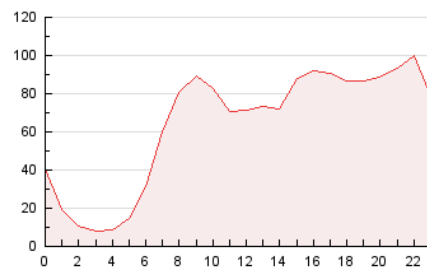


4.2 Por franja horaria (promedio)

Visitas_ (x 1000)

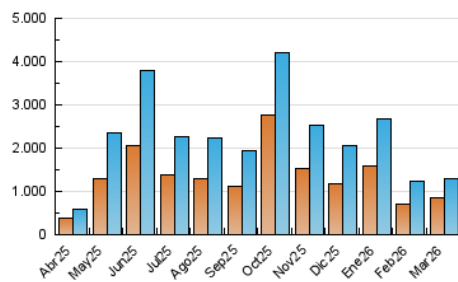


Páginas (x 1000)

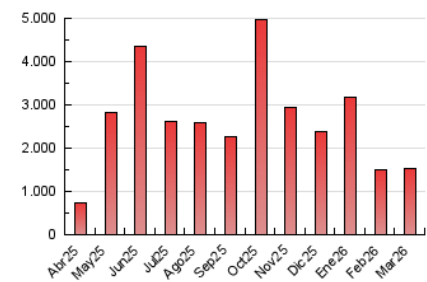


4.3 Por meses

N. únicos / Visitas (x 1000)



Páginas (x 1000)





INFORMACION Y CONTROL DE PUBLICACIONES, S.A.

Velázquez, 46, 1ª Drcha - Tel. 91 435 00 32 Fax 91 435 96 05 - 28001 - MADRID
 Av. Diagonal 497, 5a planta - Tel 93 439 24 18 Fax 93 419 25 34 - 08029 - BARCELONA

Anexo - Tráfico Nacional

Título: ELESANOL.COM - ELDIGITALCASTILLALAMANCHA
URL Primaria: https://www.elespanol.com/eldigitalcastillalamanca/
Editor: El León de el Español Publicaciones, S.A.
Domicilio: Avda. de Burgos, 16D, planta 7
Ciudad: 28036 MADRID
Teléfono:
Fax:
E-mail:
Clasificación: Noticias e Información
Sub-Clasificación: Noticias globales y actualidad

EL ESPAÑOL

DE CASTILLA-LA MANCHA

1. Cifras totales y promedios (Nacional)

MES - AÑO	NAVEGADORES UNICOS	VISITAS	PAGINAS
Marzo - 2026	845.409	1.275.237	1.518.583
PROMEDIO DIARIO	38.590	41.483	48.987
PROMEDIO LUNES-VIERNES	38.818	41.946	49.767
PROMEDIO SABADO-DOMINGO	38.033	40.353	47.078
PAGINAS / VISITAS	1,18		
DURACION MEDIA VISITAS	0:00:39		
TIEMPO INTERACCIÓN MEDIO	0:00:17		

2. Secciones (Nacional)

	PAGINAS	%
HOME	119.600	7.88 %
RESTO	1.398.983	92.12 %

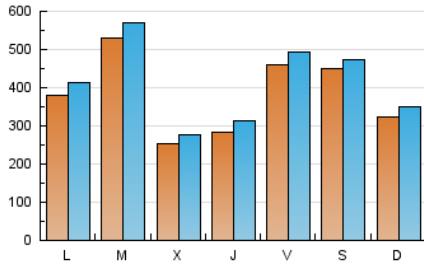
3. Por día del mes (Nacional)

Día	N. únicos	Visitas	Páginas	Día	N. únicos	Visitas	Páginas	Día	N. únicos	Visitas	Páginas
1	29.250	32.138	37.005	11	29.574	31.490	38.231	21	37.317	40.062	45.589
2	50.809	56.257	64.360	12	26.972	29.336	35.604	22	33.512	35.029	42.354
3	69.372	73.566	86.413	13	37.915	40.429	46.268	23	30.966	34.078	41.218
4	27.634	29.297	36.213	14	54.757	55.801	63.771	24	37.422	40.245	49.549
5	24.837	28.450	34.200	15	25.855	27.524	31.822	25	27.155	30.534	36.273
6	26.277	28.502	35.228	16	17.648	19.910	24.417	26	40.619	43.262	50.891
7	33.473	36.109	42.709	17	17.121	18.799	23.747	27	89.029	95.092	106.269
8	26.358	29.006	34.470	18	16.829	18.687	23.405	28	54.338	56.886	67.119
9	32.966	36.131	42.667	19	21.487	24.003	30.058	29	47.436	50.619	58.861
10	39.722	42.055	49.880	20	30.887	32.653	39.617	30	57.048	60.065	70.039
								31	101.698	109.971	130.336

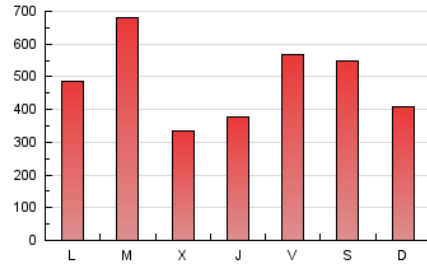
4. Gráficas (Nacional)

4.1 Por día de la semana (promedio)

N. únicos / Visitas (x 100)



Páginas (x 100)

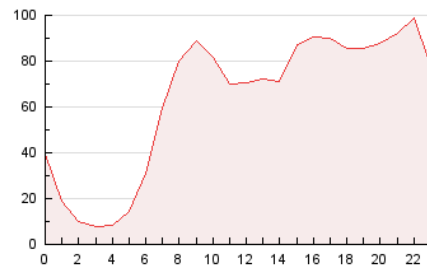


4.2 Por franja horaria (promedio)

Visitas_ (x 1000)

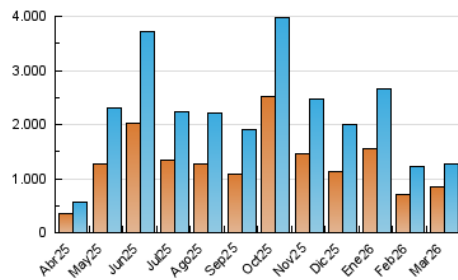


Páginas (x 1000)

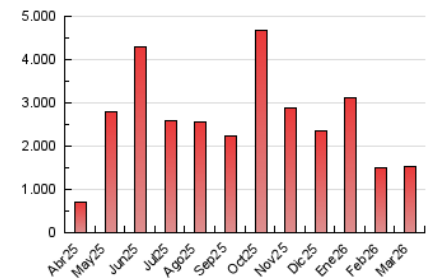


4.3 Por meses

N. únicos / Visitas (x 1000)



Páginas (x 1000)



5. Observaciones

Este Medio Electrónico de Comunicación ha sido medido por la herramienta Google Analytics de Google (GA4).

6. Definiciones básicas (Para más información ver Normas Técnicas para el Control de los Medios Electrónicos de Comunicación)

Página Vista:

Conjunto de ficheros enviado a un usuario como resultado de una petición del mismo recibida por el servidor. Cuando la página está formada por varios marcos (frames), el conjunto de los mismos tendrá, a efectos de cómputo, la consideración de una página unitaria.

Visita:

Una secuencia ininterrumpida de páginas servidas a un usuario válido. Si dicho usuario no realiza peticiones de páginas en un periodo de tiempo (30 min) la siguiente petición constituirá el inicio de una nueva visita.

Navegador Único:

Total de combinaciones únicas de una dirección IP y un identificador adicional. Los medios pueden utilizar cookies o el Identificador de Alta de registro.

Duración Página Vista:

Tiempo acumulado en segundos de todas las páginas vistas (en visitas de dos o más páginas vistas), dividido por el número total de páginas vistas.

Duración Visita:

Tiempo en segundos de todas las visitas de dos o más páginas vistas, dividido por el número total de visitas de dos o más páginas vistas.

Tráfico nacional:

Audiencia/difusión correspondiente a España medida en base a los datos de las direcciones IP registradas por el sistema de medición.

7. Opinión

De OJDinteractiva, la división de INFORMACIÓN Y CONTROL DE PUBLICACIONES S.A.:

Hemos examinado la información facilitada por el editor del medio electrónico para el periodo que comprende la presente certificación.

Nuestro examen se ha realizado de acuerdo con las normas y procedimientos establecidos en las Normas Técnicas para el Control de los Medios Electrónicos de Comunicación.

En nuestra opinión, la presente certificación presenta razonablemente la difusión/audiencia registrada por este canal.

ADVERTENCIA:

El trabajo de OJDinteractiva, la división de INFORMACIÓN Y CONTROL DE PUBLICACIONES S.A (INTROL) se limita a la realización de pruebas para la revisión de los datos de recuento suministrados por el editor con la finalidad de expresar una opinión sobre la razonabilidad de dichos datos de acuerdo con las Normas Técnicas para el control de los MEC.

Por tanto, INTROL no acepta responsabilidad alguna por las inexactitudes o errores que puedan existir en los datos de recuento. Tampoco acepta ninguna responsabilidad por la falsedad en los datos de recuento recibidos del editor, ni por otros datos de medición que no están incluidos en el análisis.

Abril - 2026

OJDinteractiva