



## INFORMACION Y CONTROL DE PUBLICACIONES, S.A.

Velázquez, 46, 1ª Drcha - Tel. 91 435 00 32 Fax 91 435 96 05 - 28001 - MADRID  
Av. Diagonal 497, 5a planta - Tel 93 439 24 18 Fax 93 419 25 34 - 08029 - BARCELONA

**Título:** ELESANOL.COM - ELDIGITALCASTILLALAMANCHA  
**URL Primaria:** http://www.elespanol.com/eldigitalcastillalamarca/  
**Editor:** El León de el Español Publicaciones, S.A.  
**Domicilio:** Avda. de Burgos, 16D, planta 7  
**Ciudad:** 28036 MADRID  
**Teléfono:**  
**Fax:**  
**E-mail:**  
**Clasificación:** Noticias e Información  
**Sub-Clasificación:** Noticias globales y actualidad



### 1. Cifras totales y promedios (Nacional e Internacional)

MES - AÑO	NAVEGADORES UNICOS	VISITAS	PAGINAS
Marzo - 2025	1.556.834	3.001.410	3.510.117
<b>PROMEDIO DIARIO</b>	<b>82.924</b>	<b>96.078</b>	<b>113.230</b>
<b>PROMEDIO LUNES-VIERNES</b>	74.153	86.186	101.965
<b>PROMEDIO SABADO-DOMINGO</b>	101.345	116.852	136.886
<b>PAGINAS / VISITAS</b>	1,18		
<b>DURACION MEDIA VISITAS</b>	0:00:43		
<b>TIEMPO INTERACCIÓN MEDIO</b>	0:00:16		

### 2. Secciones (Nacional e Internacional)

	PAGINAS	%
<b>HOME</b>	289.230	8.24 %
<b>RESTO</b>	3.220.887	91.76 %

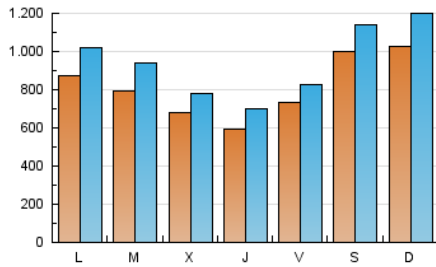
### 3. Por día del mes (Nacional e Internacional)

Día	N. únicos	Visitas	Páginas	Día	N. únicos	Visitas	Páginas	Día	N. únicos	Visitas	Páginas
<b>1</b>	124.562	144.690	176.040	<b>11</b>	108.007	127.584	150.511	<b>21</b>	27.548	30.292	38.586
<b>2</b>	181.549	207.560	235.463	<b>12</b>	104.239	120.100	142.094	<b>22</b>	33.536	37.784	44.235
<b>3</b>	119.644	136.302	161.247	<b>13</b>	104.292	124.511	145.047	<b>23</b>	24.773	28.002	35.447
<b>4</b>	93.962	107.486	125.043	<b>14</b>	180.193	202.648	249.183	<b>24</b>	22.541	26.023	32.856
<b>5</b>	82.879	96.217	111.547	<b>15</b>	237.687	269.886	315.676	<b>25</b>	17.728	20.052	25.466
<b>6</b>	79.735	93.679	108.214	<b>16</b>	188.794	224.395	260.180	<b>26</b>	13.795	15.802	20.264
<b>7</b>	67.723	78.986	90.393	<b>17</b>	146.495	172.809	197.337	<b>27</b>	14.888	17.152	21.868
<b>8</b>	87.911	98.401	116.833	<b>18</b>	98.409	120.667	139.418	<b>28</b>	16.827	19.313	23.534
<b>9</b>	103.535	122.705	142.381	<b>19</b>	70.890	80.956	94.073	<b>29</b>	16.352	18.594	22.151
<b>10</b>	131.395	155.170	184.848	<b>20</b>	39.204	44.476	55.237	<b>30</b>	14.747	16.504	20.452
								<b>31</b>	16.810	19.673	24.493

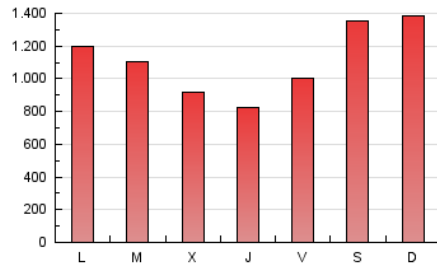
#### 4. Gráficas (Nacional e Internacional)

##### 4.1 Por día de la semana (promedio)

N. únicos / Visitas (x 100)



Páginas (x 100)

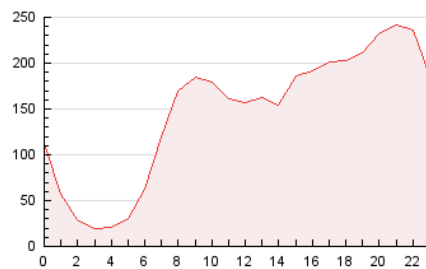


##### 4.2 Por franja horaria (promedio)

Visitas\_ (x 1000)

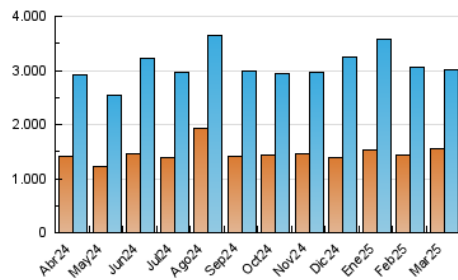


Páginas (x 1000)

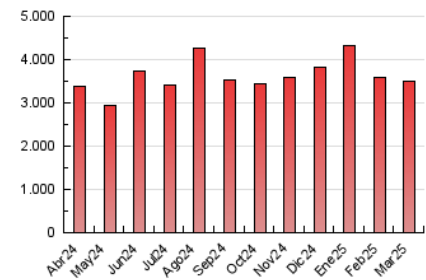


##### 4.3 Por meses

N. únicos / Visitas (x 1000)



Páginas (x 1000)





## INFORMACION Y CONTROL DE PUBLICACIONES, S.A.

Velázquez, 46, 1ª Drcha - Tel. 91 435 00 32 Fax 91 435 96 05 - 28001 - MADRID  
Av. Diagonal 497, 5a planta - Tel 93 439 24 18 Fax 93 419 25 34 - 08029 - BARCELONA

### Anexo - Tráfico Nacional

**Título:** ELESANOL.COM - ELDIGITALCASTILLALAMANCHA  
**URL Primaria:** http://www.elespanol.com/eldigitalcastillalamanca/  
**Editor:** El León de el Español Publicaciones, S.A.  
**Domicilio:** Avda. de Burgos, 16D, planta 7  
**Ciudad:** 28036 MADRID  
**Teléfono:**  
**Fax:**  
**E-mail:**  
**Clasificación:** Noticias e Información  
**Sub-Clasificación:** Noticias globales y actualidad



#### 1. Cifras totales y promedios (Nacional)

MES - AÑO	NAVEGADORES UNICOS	VISITAS	PAGINAS
Marzo - 2025	1.524.760	2.964.766	3.465.273
<b>PROMEDIO DIARIO</b>	<b>81.760</b>	<b>94.878</b>	<b>111.783</b>
<b>PROMEDIO LUNES-VIERNES</b>	73.011	85.009	100.510
<b>PROMEDIO SABADO-DOMINGO</b>	100.134	115.603	135.456
<b>PAGINAS / VISITAS</b>	1,18		
<b>DURACION MEDIA VISITAS</b>	0:00:43		
<b>TIEMPO INTERACCIÓN MEDIO</b>	0:00:16		

#### 2. Secciones (Nacional)

	PAGINAS	%
<b>HOME</b>	284.806	8.22 %
<b>RESTO</b>	3.180.467	91.78 %

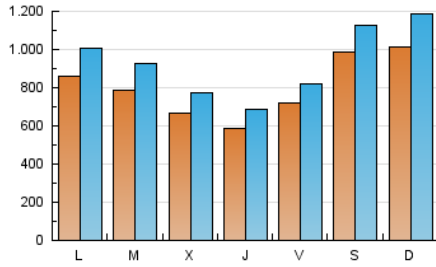
#### 3. Por día del mes (Nacional)

Día	N. únicos	Visitas	Páginas	Día	N. únicos	Visitas	Páginas	Día	N. únicos	Visitas	Páginas
1	123.473	143.730	174.828	11	106.395	126.392	148.907	21	26.671	29.539	37.479
2	180.314	206.192	233.804	12	102.765	119.038	140.503	22	32.696	36.808	43.250
3	118.422	135.428	159.645	13	103.277	122.990	143.602	23	23.577	27.104	33.974
4	92.786	106.319	123.613	14	178.996	200.901	247.339	24	21.675	25.035	31.691
5	81.974	95.036	110.374	15	235.296	268.316	313.381	25	16.822	19.123	24.344
6	78.656	92.502	106.916	16	186.838	221.824	257.681	26	12.985	14.935	19.340
7	66.786	78.005	89.262	17	144.244	170.032	194.067	27	14.092	16.229	20.891
8	87.023	97.360	115.708	18	97.334	119.851	137.941	28	16.088	18.645	22.615
9	102.651	121.394	141.226	19	69.824	79.667	92.573	29	15.524	17.599	21.170
10	129.392	153.261	182.269	20	38.153	43.722	53.945	30	13.948	15.698	19.535
								31	15.897	18.535	23.400

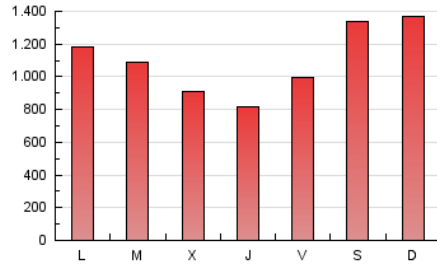
#### 4. Gráficas (Nacional)

##### 4.1 Por día de la semana (promedio)

N. únicos / Visitas (x 100)



Páginas (x 100)

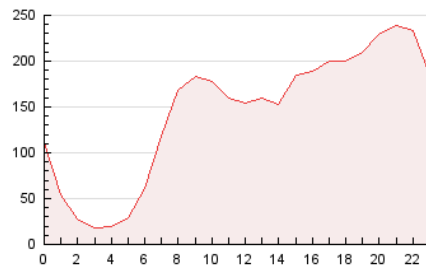


##### 4.2 Por franja horaria (promedio)

Visitas\_ (x 1000)

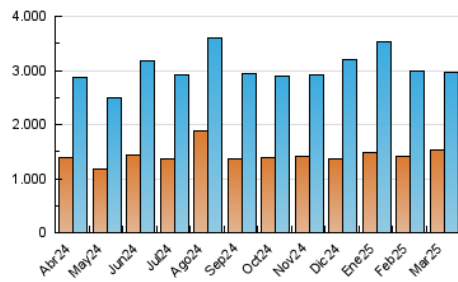


Páginas (x 1000)

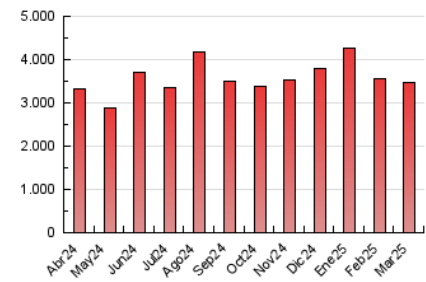


##### 4.3 Por meses

N. únicos / Visitas (x 1000)



Páginas (x 1000)



## 5. Observaciones

Este Medio Electrónico de Comunicación ha sido medido por la herramienta Google Analytics de Google (GA4).

## 6. Definiciones básicas (Para más información ver Normas Técnicas para el Control de los Medios Electrónicos de Comunicación)

### Página Vista:

Conjunto de ficheros enviado a un usuario como resultado de una petición del mismo recibida por el servidor. Cuando la página está formada por varios marcos (frames), el conjunto de los mismos tendrá, a efectos de cómputo, la consideración de una página unitaria.

### Visita:

Una secuencia ininterrumpida de páginas servidas a un usuario válido. Si dicho usuario no realiza peticiones de páginas en un periodo de tiempo (30 min) la siguiente petición constituirá el inicio de una nueva visita.

### Navegador Único:

Total de combinaciones únicas de una dirección IP y un identificador adicional. Los medios pueden utilizar cookies o el Identificador de Alta de registro.

### Duración Página Vista:

Tiempo acumulado en segundos de todas las páginas vistas (en visitas de dos o más páginas vistas), dividido por el número total de páginas vistas.

### Duración Visita:

Tiempo en segundos de todas las visitas de dos o más páginas vistas, dividido por el número total de visitas de dos o más páginas vistas.

### Tráfico nacional:

Audiencia/difusión correspondiente a España medida en base a los datos de las direcciones IP registradas por el sistema de medición.

## 7. Opinión

De OJDinteractiva, la división de INFORMACIÓN Y CONTROL DE PUBLICACIONES S.A.:

Hemos examinado la información facilitada por el editor del medio electrónico para el periodo que comprende la presente certificación.

Nuestro examen se ha realizado de acuerdo con las normas y procedimientos establecidos en las Normas Técnicas para el Control de los Medios Electrónicos de Comunicación.

En nuestra opinión, la presente certificación presenta razonablemente la difusión/audiencia registrada por este canal.

### ADVERTENCIA:

El trabajo de OJDinteractiva, la división de INFORMACIÓN Y CONTROL DE PUBLICACIONES S.A (INTROL) se limita a la realización de pruebas para la revisión de los datos de recuento suministrados por el editor con la finalidad de expresar una opinión sobre la razonabilidad de dichos datos de acuerdo con las Normas Técnicas para el control de los MEC.

Por tanto, INTROL no acepta responsabilidad alguna por las inexactitudes o errores que puedan existir en los datos de recuento. Tampoco acepta ninguna responsabilidad por la falsedad en los datos de recuento recibidos del editor, ni por otros datos de medición que no están incluidos en el análisis.

Abril - 2025

OJDinteractiva