



## INFORMACION Y CONTROL DE PUBLICACIONES, S.A.

Velázquez, 46, 1º Drcha - Tel. 91 435 00 32 Fax 91 435 96 05 - 28001 - MADRID  
Av. Diagonal 497, 5a planta - Tel 93 439 24 18 Fax 93 419 25 34 - 08029 - BARCELONA

**Título:** ELESpanol.COM - EL DIGITAL CASTILLA-LA MANCHA

**URL Primaria:** http://www.elespanol.com/eldigitalcastillalamancha/

**Editor:** El León de el Español Publicaciones, S.A.

**Domicilio:** Avda. de Burgos, 16D, planta 7

**Ciudad:** 28036 MADRID

**Teléfono:**

**Fax:**

**E-mail:**

**Clasificación:** Noticias e Información

**Sub-Clasificación:** Noticias globales y actualidad



### 1. Cifras totales y promedios (Nacional e Internacional)

MES - AÑO	NAVEGADORES UNICOS	VISITAS	PAGINAS
Marzo - 2022	990.549	1.497.398	2.104.964
<b>PROMEDIO DIARIO</b>	<b>44.506</b>	<b>48.303</b>	<b>67.902</b>
<b>PROMEDIO LUNES-VIERNES</b>	46.326	50.425	72.746
<b>PROMEDIO SABADO-DOMINGO</b>	39.273	42.203	53.976
<b>PAGINAS / VISITAS</b>	1,41		
<b>DURACION MEDIA VISITAS</b>	0:01:25		
<b>DURACION MEDIA PAGINAS</b>	0:03:27		

### 2. Secciones (Nacional e Internacional)

	PAGINAS	%
<b>HOME</b>	272.028	12.92 %
<b>RESTO</b>	1.832.936	87.08 %

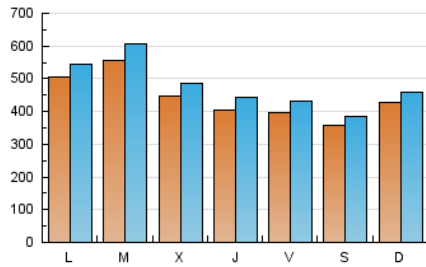
### 3. Por día del mes (Nacional e Internacional)

Día	N. únicos	Visitas	Páginas	Día	N. únicos	Visitas	Páginas	Día	N. únicos	Visitas	Páginas
1	30.401	33.282	56.144	11	50.568	54.400	71.966	21	61.798	65.590	84.936
2	20.000	22.443	38.289	12	64.658	67.675	82.092	22	84.096	93.172	118.041
3	33.855	37.228	55.115	13	50.372	54.078	67.575	23	93.170	99.338	123.892
4	34.884	38.006	52.078	14	76.846	82.278	142.109	24	67.693	73.941	95.604
5	22.087	24.229	32.353	15	87.777	93.862	143.600	25	46.317	50.174	66.049
6	33.527	35.800	51.060	16	41.299	45.099	70.422	26	24.868	27.049	35.911
7	28.329	31.592	52.638	17	32.488	35.197	51.603	27	34.464	37.317	48.195
8	32.959	36.304	64.384	18	27.364	30.423	43.804	28	35.050	38.109	56.678
9	24.020	26.797	43.200	19	31.568	35.077	45.653	29	42.041	46.607	67.371
10	38.575	42.080	57.922	20	52.639	56.399	68.965	30	45.402	50.027	68.583
								31	30.574	33.825	48.732

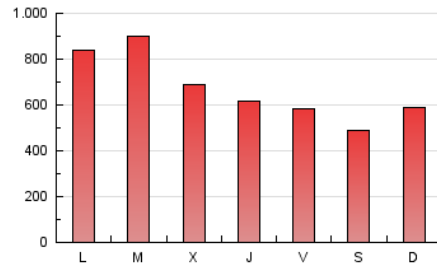
#### 4. Gráficas (Nacional e Internacional)

##### 4.1 Por día de la semana (promedio)

N. únicos / Visitas (x 100)



Páginas (x 100)

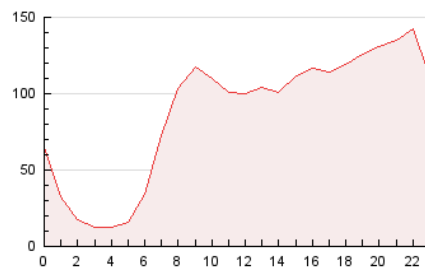


##### 4.2 Por franja horaria (promedio)

Visitas (x 1000)

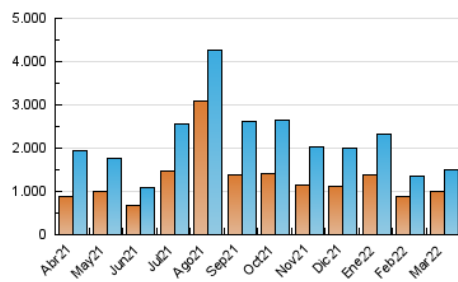


Páginas (x 1000)

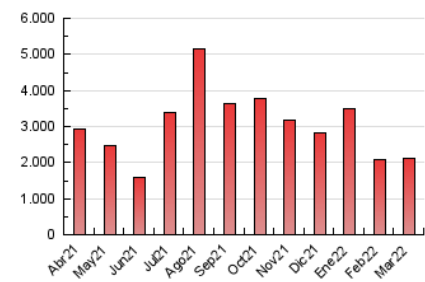


##### 4.3 Por meses

N. únicos / Visitas (x 1000)



Páginas (x 1000)





## INFORMACION Y CONTROL DE PUBLICACIONES, S.A.

Velázquez, 46, 1º Drcha - Tel. 91 435 00 32 Fax 91 435 96 05 - 28001 - MADRID  
 Av. Diagonal 497, 5a planta - Tel 93 439 24 18 Fax 93 419 25 34 - 08029 - BARCELONA

### Anexo - Tráfico Nacional

**Título:** ELESANOL.COM - ELDIGITALCASTILLALAMANCHA

**URL Primaria:** http://www.elespanol.com/eldigitalcastillalamanca/

**Editor:** El León de el Español Publicaciones, S.A.

**Domicilio:** Avda. de Burgos, 16D, planta 7

**Ciudad:** 28036 MADRID

**Teléfono:**

**Fax:**

**E-mail:**

**Clasificación:** Noticias e Información

**Sub-Clasificación:** Noticias globales y actualidad



#### 1. Cifras totales y promedios (Nacional)

MES - AÑO	NAVEGADORES UNICOS	VISITAS	PAGINAS
Marzo - 2022	933.659	1.434.381	2.029.915
<b>PROMEDIO DIARIO</b>	<b>42.563</b>	<b>46.270</b>	<b>65.481</b>
<b>PROMEDIO LUNES-VIERNES</b>	<b>44.337</b>	<b>48.348</b>	<b>70.245</b>
<b>PROMEDIO SABADO-DOMINGO</b>	<b>37.464</b>	<b>40.296</b>	<b>51.784</b>
<b>PAGINAS / VISITAS</b>	<b>1,42</b>		
<b>DURACION MEDIA VISITAS</b>	<b>0:01:26</b>		
<b>DURACION MEDIA PAGINAS</b>	<b>0:03:25</b>		

#### 2. Secciones (Nacional)

	PAGINAS	%
<b>HOME</b>	270.122	13.31 %
<b>RESTO</b>	1.759.793	86.69 %

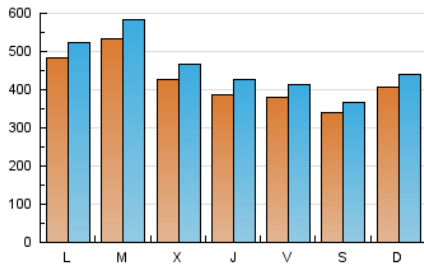
#### 3. Por día del mes (Nacional)

Día	N. únicos	Visitas	Páginas	Día	N. únicos	Visitas	Páginas	Día	N. únicos	Visitas	Páginas
1	28.277	31.118	53.602	11	48.642	52.445	69.618	21	59.832	63.596	82.655
2	18.344	20.787	36.302	12	62.028	64.944	78.986	22	81.733	90.445	114.905
3	32.332	35.647	53.279	13	46.972	50.560	63.515	23	88.908	95.246	119.109
4	32.906	35.889	49.640	14	73.908	79.109	137.766	24	65.138	71.508	92.786
5	20.687	22.725	30.600	15	85.794	91.559	140.180	25	44.511	48.160	63.750
6	32.017	34.182	49.248	16	39.542	43.238	68.040	26	23.354	25.573	34.227
7	26.947	29.948	50.575	17	30.577	33.297	49.353	27	33.176	35.853	46.485
8	31.384	34.671	62.424	18	25.826	28.789	41.966	28	33.034	36.127	54.189
9	22.542	25.276	41.376	19	30.323	33.743	44.128	29	40.101	44.696	65.199
10	36.900	40.387	56.002	20	51.155	54.787	67.084	30	43.534	47.976	66.207
								31	29.042	32.100	46.719

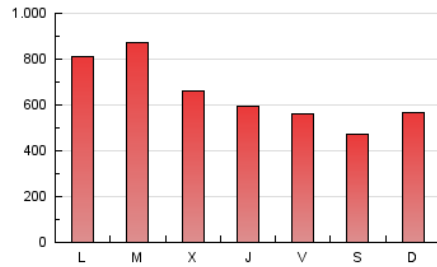
#### 4. Gráficas (Nacional)

##### 4.1 Por día de la semana (promedio)

N. únicos / Visitas (x 100)



Páginas (x 100)

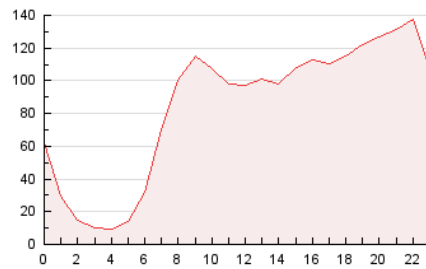


##### 4.2 Por franja horaria (promedio)

Visitas\_ (x 1000)

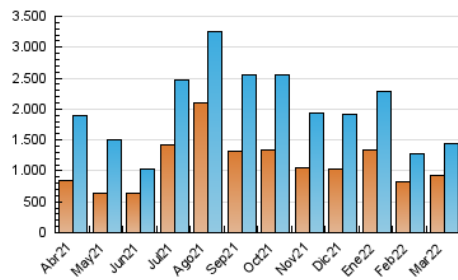


Páginas (x 1000)

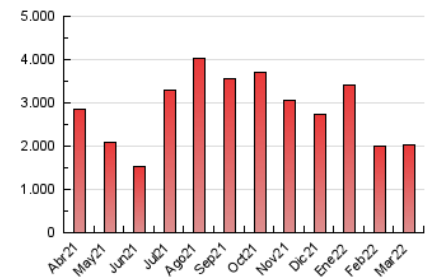


##### 4.3 Por meses

N. únicos / Visitas (x 1000)



Páginas (x 1000)



## 5. Observaciones

Este Medio Electrónico de Comunicación ha sido medido por la herramienta Google Analytics de Google

## 6. Definiciones básicas (Para más información ver Normas Técnicas para el Control de los Medios Electrónicos de Comunicación)

### Página Vista:

Conjunto de ficheros enviado a un usuario como resultado de una petición del mismo recibida por el servidor. Cuando la página está formada por varios marcos (frames), el conjunto de los mismos tendrá, a efectos de cómputo, la consideración de una página unitaria.

### Visita:

Una secuencia ininterrumpida de páginas servidas a un usuario válido. Si dicho usuario no realiza peticiones de páginas en un periodo de tiempo (30 min) la siguiente petición constituirá el inicio de una nueva visita.

### Navegador Único:

Total de combinaciones únicas de una dirección IP y un identificador adicional. Los medios pueden utilizar cookies o el Identificador de Alta de registro.

### Duración Página Vista:

Tiempo acumulado en segundos de todas las páginas vistas (en visitas de dos o más páginas vistas), dividido por el número total de páginas vistas.

### Duración Visita:

Tiempo en segundos de todas las visitas de dos o más páginas vistas, dividido por el número total de visitas de dos o más páginas vistas.

### Tráfico nacional:

Audiencia/difusión correspondiente a España medida en base a los datos de las direcciones IP registradas por el sistema de medición.

## 7. Opinión

De OJDinteractiva, la división de INFORMACIÓN Y CONTROL DE PUBLICACIONES S.A.:

Hemos examinado la información facilitada por el editor del medio electrónico para el periodo que comprende la presente certificación.

Nuestro examen se ha realizado de acuerdo con las normas y procedimientos establecidos en las Normas Técnicas para el Control de los Medios Electrónicos de Comunicación.

En nuestra opinión, la presente certificación presenta razonablemente la difusión/audiencia registrada por este canal.

### ADVERTENCIA:

El trabajo de OJDinteractiva, la división de INFORMACIÓN Y CONTROL DE PUBLICACIONES S.A (INTROL) se limita a la realización de pruebas para la revisión de los datos de recuento suministrados por el editor con la finalidad de expresar una opinión sobre la razonabilidad de dichos datos de acuerdo con las Normas Técnicas para el control de los MEC. Por tanto, INTROL no acepta responsabilidad alguna por las inexactitudes o errores que puedan existir en los datos de recuento. Tampoco acepta ninguna responsabilidad por la falsedad en los datos de recuento recibidos del editor, ni por otros datos de medición que no están incluidos en el análisis.

Abril - 2022

OJDinteractiva