



INFORMACION Y CONTROL DE PUBLICACIONES, S.A.

Velázquez, 46, 1º Drcha - Tel. 91 435 00 32 Fax 91 435 96 05 - 28001 - MADRID
 Entença, 218 Entr. 7 - Tel 93 439 24 18 Fax 93 419 25 34 - 08029 - BARCELONA

Título: ELDIGITALCASTILLALAMANCHA.ES
URL Primaria: http://www.eldigitalcastillalamanca.es
Editor: Digital Comunicación 2006, S.L.
Domicilio: San Francisco, 21
Ciudad: 45600 TALAVERA DE LA REINA
Teléfono:
Fax: 925 824 874
E-mail:
Clasificación: Noticias e Información
Sub-Clasificación: Noticias globales y actualidad

EL DIGITALCLM
 CASTILLA - LA MANCHA

1. Cifras totales y promedios (Nacional e Internacional)

MES - AÑO	NAVEGADORES UNICOS	VISITAS	PAGINAS
Marzo - 2017	244.038	473.688	1.096.177
PROMEDIO DIARIO	12.771	15.280	35.361
PROMEDIO LUNES-VIERNES	13.698	16.430	38.799
PROMEDIO SABADO-DOMINGO	10.105	11.974	25.476
PAGINAS / VISITAS	2,31		
DURACION MEDIA VISITAS	0:02:03		
DURACION MEDIA PAGINAS	0:01:34		

2. Secciones (Nacional e Internacional)

	PAGINAS	%
HOME	205.932	18.79 %
RESTO	890.245	81.21 %

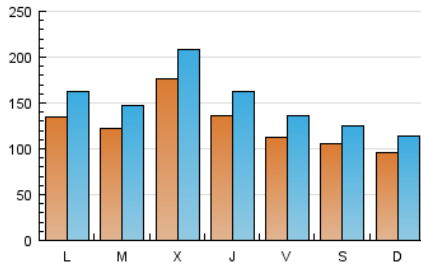
3. Por día del mes (Nacional e Internacional)

Día	N. únicos	Visitas	Páginas	Día	N. únicos	Visitas	Páginas	Día	N. únicos	Visitas	Páginas
1	8.128	10.387	28.212	11	8.249	9.780	20.593	21	11.491	14.219	38.717
2	8.634	10.799	28.161	12	13.880	16.004	29.579	22	13.272	15.825	37.337
3	9.602	11.798	31.580	13	18.549	22.260	48.930	23	13.293	16.189	41.216
4	8.557	10.256	23.845	14	15.345	18.179	40.683	24	12.961	15.422	36.448
5	7.935	9.641	23.636	15	11.677	14.077	36.052	25	17.351	20.245	36.714
6	10.909	13.310	37.356	16	13.583	16.137	37.200	26	9.326	11.007	24.562
7	11.043	13.638	35.592	17	12.521	14.781	35.027	27	14.269	16.878	39.745
8	8.916	11.191	32.339	18	8.220	9.990	23.243	28	10.742	12.915	33.416
9	9.827	12.011	31.276	19	7.318	8.867	21.632	29	46.075	52.960	88.032
10	8.757	10.897	29.661	20	10.207	12.733	35.293	30	22.915	26.310	51.191
								31	12.343	14.982	38.909

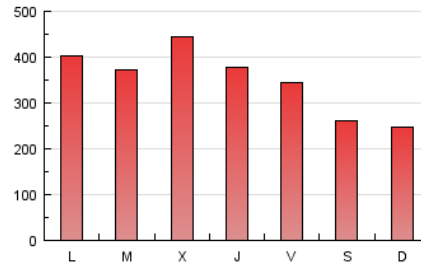
4. Gráficas (Nacional e Internacional)

4.1 Por día de la semana (promedio)

N. únicos / Visitas (x 100)

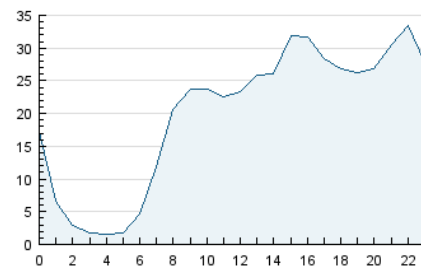


Páginas (x 100)

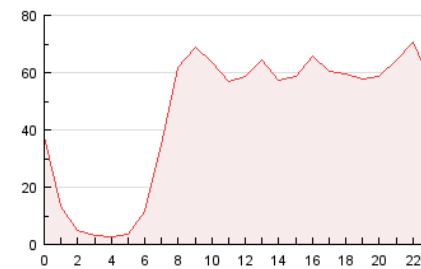


4.2 Por franja horaria (promedio)

Visitas (x 1000)

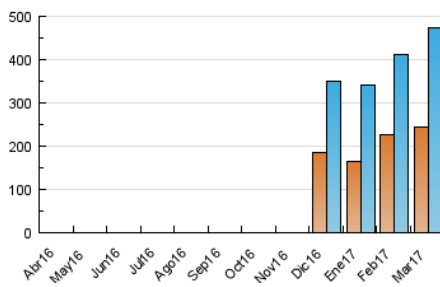


Páginas (x 1000)

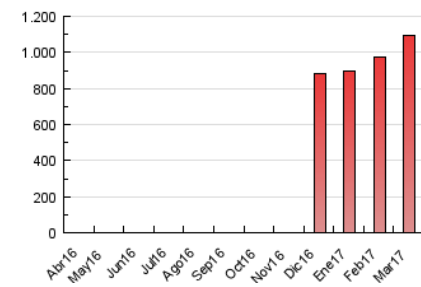


4.3 Por meses

N. únicos / Visitas (x 1000)



Páginas (x 1000)





INFORMACION Y CONTROL DE PUBLICACIONES, S.A.

Velázquez, 46, 1º Drcha - Tel. 91 435 00 32 Fax 91 435 96 05 - 28001 - MADRID
 Entença, 218 Entr. 7 - Tel 93 439 24 18 Fax 93 419 25 34 - 08029 - BARCELONA

Anexo - Tráfico Nacional

Título: ELDIGITALCASTILLALAMANCHA.ES
URL Primaria: http://www.eldigitalcastillalamancha.es
Editor: Digital Comunicación 2006, S.L.
Domicilio: San Francisco, 21
Ciudad: 45600 TALAVERA DE LA REINA
Teléfono:
Fax: 925 824 874
E-mail:
Clasificación: Noticias e Información
Sub-Clasificación: Noticias globales y actualidad

EL DIGITALCLM
 CASTILLA - LA MANCHA

1. Cifras totales y promedios (Nacional)

MES - AÑO	NAVEGADORES UNICOS	VISITAS	PAGINAS
Marzo - 2017	231.706	458.847	1.073.484
PROMEDIO DIARIO	12.323	14.802	34.629
PROMEDIO LUNES-VIERNES	13.223	15.918	37.989
PROMEDIO SABADO-DOMINGO	9.738	11.591	24.967
PAGINAS / VISITAS	2,34		
DURACION MEDIA VISITAS	0:02:06		
DURACION MEDIA PAGINAS	0:01:34		

2. Secciones (Nacional)

	PAGINAS	%
HOME	202.967	18.91 %
RESTO	870.517	81.09 %

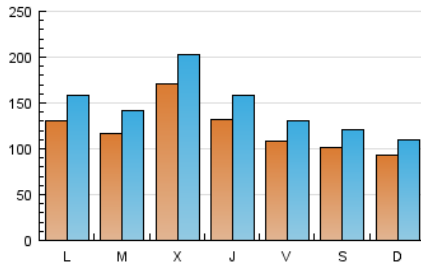
3. Por día del mes (Nacional)

Día	N. únicos	Visitas	Páginas	Día	N. únicos	Visitas	Páginas	Día	N. únicos	Visitas	Páginas
1	7.797	10.015	27.581	11	7.852	9.361	20.099	21	11.072	13.771	37.995
2	8.286	10.423	27.574	12	13.524	15.634	29.074	22	12.825	15.350	36.639
3	9.225	11.384	30.951	13	18.017	21.687	48.086	23	12.850	15.705	40.344
4	8.276	9.957	23.450	14	14.707	17.503	39.689	24	12.456	14.883	35.614
5	7.664	9.360	23.244	15	11.282	13.642	35.237	25	16.844	19.712	35.995
6	10.586	12.958	36.749	16	13.109	15.618	36.355	26	8.975	10.647	24.076
7	10.616	13.183	34.824	17	12.070	14.298	34.109	27	13.759	16.322	38.963
8	8.424	10.670	31.598	18	7.810	9.565	22.685	28	10.300	12.438	32.657
9	9.297	11.459	30.515	19	6.957	8.490	21.111	29	45.029	51.837	85.942
10	8.321	10.438	29.017	20	9.858	12.359	34.737	30	22.302	25.656	50.341
								31	11.930	14.522	38.233

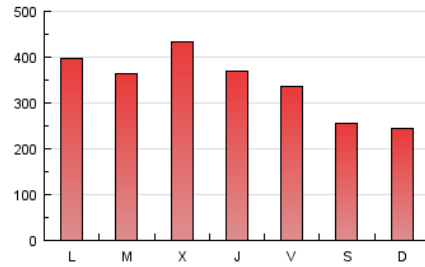
4. Gráficas (Nacional)

4.1 Por día de la semana (promedio)

N. únicos / Visitas (x 100)

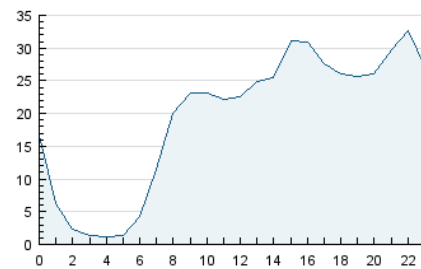


Páginas (x 100)

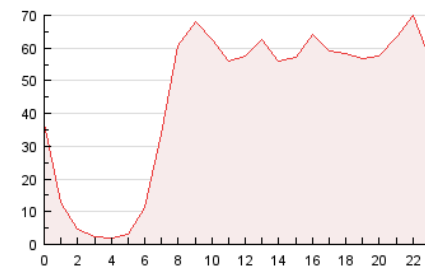


4.2 Por franja horaria (promedio)

Visitas (x 1000)

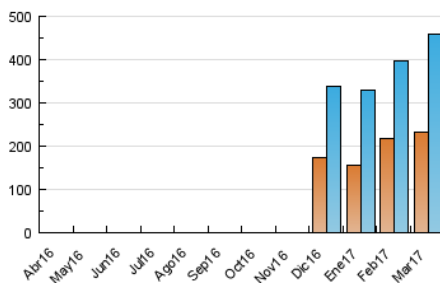


Páginas (x 1000)

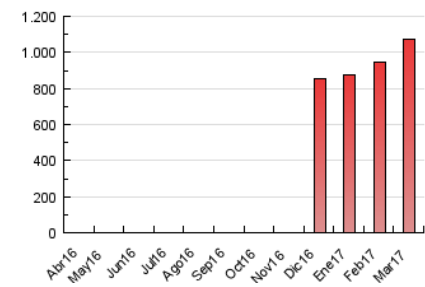


4.3 Por meses

N. únicos / Visitas (x 1000)



Páginas (x 1000)



5. Observaciones

Este Medio Electrónico de Comunicación ha sido medido por la herramienta Google Analytics de Google

6. Definiciones básicas (Para más información ver Normas Técnicas para el Control de los Medios Electrónicos de Comunicación)

Página Vista:

Conjunto de ficheros enviado a un usuario como resultado de una petición del mismo recibida por el servidor. Cuando la página está formada por varios marcos (frames), el conjunto de los mismos tendrá, a efectos de cómptuo, la consideración de una página unitaria.

Visita:

Una secuencia ininterrumpida de páginas servidas a un usuario válido. Si dicho usuario no realiza peticiones de páginas en un periodo de tiempo (30 min) la siguiente petición constituirá el inicio de una nueva visita.

Navegador Único:

Total de combinaciones únicas de una dirección IP y un identificador adicional. Los medios pueden utilizar cookies o el Identificador de Alta de registro.

Duración Página Vista:

Tiempo acumulado en segundos de todas las páginas vistas (en visitas de dos o más páginas vistas), dividido por el número total de páginas vistas.

Duración Visita:

Tiempo en segundos de todas las visitas de dos o más páginas vistas, dividido por el número total de visitas de dos o más páginas vistas.

Tráfico nacional:

Audiencia/difusión correspondiente a España medida en base a los datos de las direcciones IP registradas por el sistema de medición.

7. Opinión

De OJDinteractiva, la división de INFORMACIÓN Y CONTROL DE PUBLICACIONES S.A.:

Hemos examinado la información facilitada por el editor del medio electrónico para el periodo que comprende la presente certificación.

Nuestro examen se ha realizado de acuerdo con las normas y procedimientos establecidos en las Normas Técnicas para el Control de los Medios Electrónicos de Comunicación.

En nuestra opinión, la presente acta presenta razonablemente la difusión/audiencia registrada por este medio electrónico.

ADVERTENCIA:

El trabajo de OJDinteractiva, la división de INFORMACIÓN Y CONTROL DE PUBLICACIONES S.A (INTROL) se limita a la realización de pruebas para la revisión de los datos de recuento suministrados por el editor con la finalidad de expresar una opinión sobre la razonabilidad de dichos datos de acuerdo con las Normas Técnicas para el control de los MEC.

Por tanto, INTROL no acepta responsabilidad alguna por las inexactitudes o errores que puedan existir en los datos de recuento. Tampoco acepta ninguna responsabilidad por la falsedad en los datos de recuento recibidos del editor, ni por otros datos de medición que no están incluidos en el análisis.

Abril - 2017

OJDinteractiva