



INFORMACION Y CONTROL DE PUBLICACIONES, S.A.

Velázquez, 46, 1º Drcha - Tel. 91 435 00 32 Fax 91 435 96 05 - 28001 - MADRID
Av. Diagonal 497, 5a planta - Tel 93 439 24 18 Fax 93 419 25 34 - 08029 - BARCELONA

Título: ELESANOL.COM - ELDIGITALCASTILLALAMANCHA

URL Primaria: http://www.elespanol.com/eldigitalcastillalamancha/

Editor: El León de el Español Publicaciones, S.A.

Domicilio: Avda. de Burgos, 16D, planta 7

Ciudad: 28036 MADRID

Teléfono:

Fax:

E-mail:

Clasificación: Noticias e Información

Sub-Clasificación: Noticias globales y actualidad



1. Cifras totales y promedios (Nacional e Internacional)

MES - AÑO	NAVEGADORES UNICOS	VISITAS	PAGINAS
Febrero - 2022	888.553	1.346.158	2.078.752
PROMEDIO DIARIO	44.314	48.077	74.241
PROMEDIO LUNES-VIERNES	43.288	47.203	66.433
PROMEDIO SABADO-DOMINGO	46.880	50.262	93.763
PAGINAS / VISITAS	1,54		
DURACION MEDIA VISITAS	0:01:25		
DURACION MEDIA PAGINAS	0:02:35		

2. Secciones (Nacional e Internacional)

	PAGINAS	%
HOME	251.670	12.11 %
RESTO	1.827.082	87.89 %

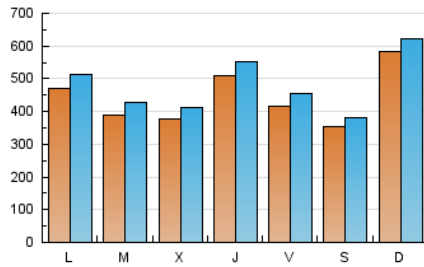
3. Por día del mes (Nacional e Internacional)

Día	N. únicos	Visitas	Páginas	Día	N. únicos	Visitas	Páginas	Día	N. únicos	Visitas	Páginas
1	45.758	50.342	68.080	11	28.840	31.608	43.747	21	33.072	37.101	54.232
2	41.790	45.037	60.804	12	33.418	35.979	46.401	22	37.457	41.411	57.345
3	33.259	36.831	51.639	13	66.511	71.269	86.003	23	43.376	47.424	64.165
4	34.012	37.524	52.564	14	42.035	45.647	61.813	24	64.332	69.259	88.102
5	27.092	29.501	38.363	15	25.000	27.406	39.884	25	51.843	56.523	74.409
6	45.670	48.916	63.193	16	24.976	27.830	39.498	26	47.387	51.805	65.494
7	58.680	64.374	86.829	17	75.172	79.945	100.835	27	85.843	89.893	353.714
8	47.814	51.886	69.733	18	51.517	56.128	77.484	28	54.794	58.946	127.147
9	40.552	43.895	60.583	19	33.105	35.926	47.318				
10	31.487	34.947	49.759	20	36.012	38.805	49.614				

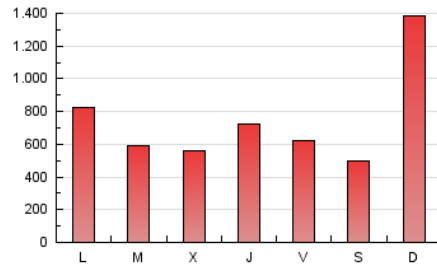
4. Gráficas (Nacional e Internacional)

4.1 Por día de la semana (promedio)

N. únicos / Visitas (x 100)

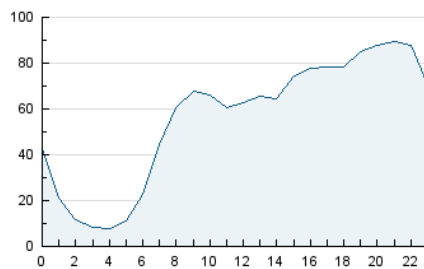


Páginas (x 100)

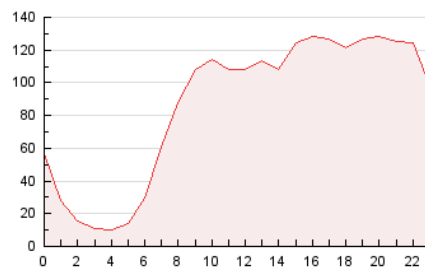


4.2 Por franja horaria (promedio)

Visitas (x 1000)

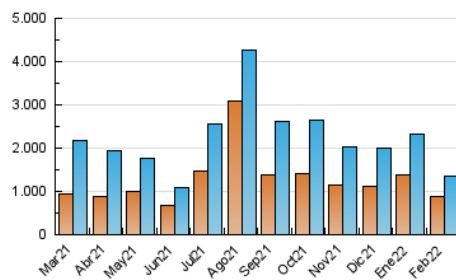


Páginas (x 1000)

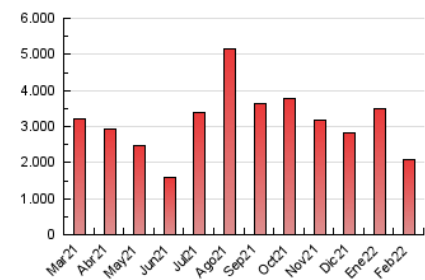


4.3 Por meses

N. únicos / Visitas (x 1000)



Páginas (x 1000)





INFORMACION Y CONTROL DE PUBLICACIONES, S.A.

Velázquez, 46, 1º Drcha - Tel. 91 435 00 32 Fax 91 435 96 05 - 28001 - MADRID
 Av. Diagonal 497, 5a planta - Tel 93 439 24 18 Fax 93 419 25 34 - 08029 - BARCELONA

Anexo - Tráfico Nacional

Título: ELESANOL.COM - ELDIGITALCASTILLALAMANCHA

URL Primaria: http://www.elespanol.com/eldigitalcastillalamanca/

Editor: El León de el Español Publicaciones, S.A.

Domicilio: Avda. de Burgos, 16D, planta 7

Ciudad: 28036 MADRID

Teléfono:

Fax:

E-mail:

Clasificación: Noticias e Información

Sub-Clasificación: Noticias globales y actualidad



1. Cifras totales y promedios (Nacional)

MES - AÑO	NAVEGADORES UNICOS	VISITAS	PAGINAS
Febrero - 2022	813.316	1.268.398	1.992.437
PROMEDIO DIARIO	41.607	45.300	71.158
PROMEDIO LUNES-VIERNES	40.560	44.391	63.334
PROMEDIO SABADO-DOMINGO	44.223	47.572	90.719
PAGINAS / VISITAS	1,57		
DURACION MEDIA VISITAS	0:01:28		
DURACION MEDIA PAGINAS	0:02:33		

2. Secciones (Nacional)

	PAGINAS	%
HOME	242.074	12.15 %
RESTO	1.750.363	87.85 %

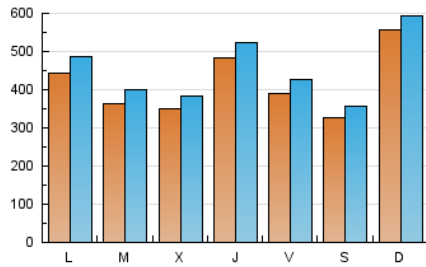
3. Por día del mes (Nacional)

Día	N. únicos	Visitas	Páginas	Día	N. únicos	Visitas	Páginas	Día	N. únicos	Visitas	Páginas
1	42.826	47.361	64.779	11	25.907	28.509	40.455	21	30.240	34.083	50.958
2	38.680	42.022	57.478	12	30.691	33.155	43.350	22	35.036	38.926	54.574
3	30.785	34.241	48.899	13	62.346	67.018	81.390	23	41.531	45.575	62.066
4	31.523	34.813	49.635	14	38.926	42.600	58.537	24	62.559	67.360	85.872
5	24.544	26.875	35.626	15	22.159	24.553	36.864	25	49.962	54.533	72.150
6	43.092	46.260	60.359	16	22.023	24.663	36.134	26	45.820	50.178	63.658
7	55.796	61.128	83.338	17	71.314	75.988	96.626	27	83.719	87.904	350.432
8	45.387	49.237	66.845	18	48.256	53.051	74.134	28	52.591	56.619	123.904
9	37.197	40.624	56.966	19	30.121	32.844	43.978				
10	28.511	31.934	46.472	20	33.450	36.344	46.958				

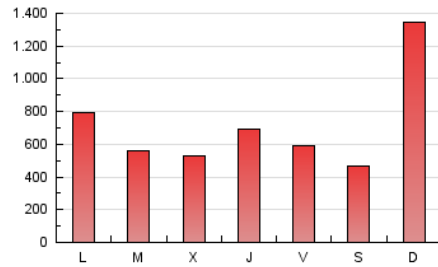
4. Gráficas (Nacional)

4.1 Por día de la semana (promedio)

N. únicos / Visitas (x 100)

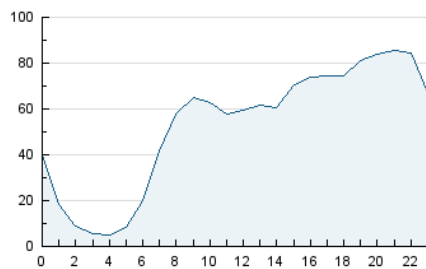


Páginas (x 100)

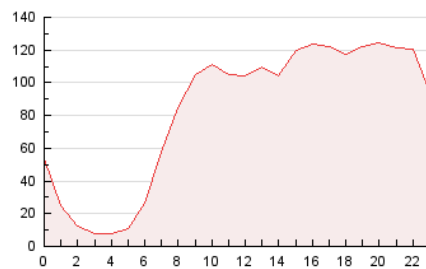


4.2 Por franja horaria (promedio)

Visitas_ (x 1000)

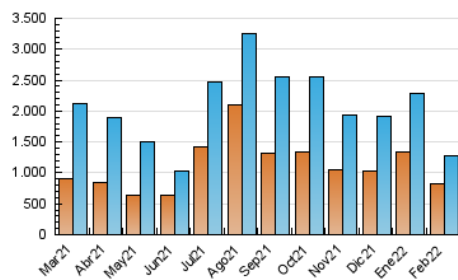


Páginas (x 1000)

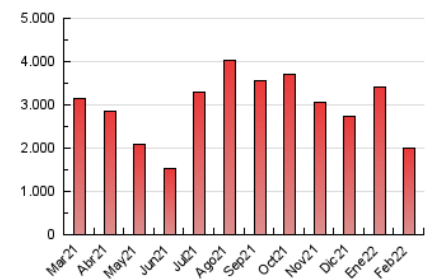


4.3 Por meses

N. únicos / Visitas (x 1000)



Páginas (x 1000)



5. Observaciones

Este Medio Electrónico de Comunicación ha sido medido por la herramienta Google Analytics de Google

6. Definiciones básicas (Para más información ver Normas Técnicas para el Control de los Medios Electrónicos de Comunicación)

Página Vista:

Conjunto de ficheros enviado a un usuario como resultado de una petición del mismo recibida por el servidor. Cuando la página está formada por varios marcos (frames), el conjunto de los mismos tendrá, a efectos de cómputo, la consideración de una página unitaria.

Visita:

Una secuencia ininterrumpida de páginas servidas a un usuario válido. Si dicho usuario no realiza peticiones de páginas en un periodo de tiempo (30 min) la siguiente petición constituirá el inicio de una nueva visita.

Navegador Único:

Total de combinaciones únicas de una dirección IP y un identificador adicional. Los medios pueden utilizar cookies o el Identificador de Alta de registro.

Duración Página Vista:

Tiempo acumulado en segundos de todas las páginas vistas (en visitas de dos o más páginas vistas), dividido por el número total de páginas vistas.

Duración Visita:

Tiempo en segundos de todas las visitas de dos o más páginas vistas, dividido por el número total de visitas de dos o más páginas vistas.

Tráfico nacional:

Audiencia/difusión correspondiente a España medida en base a los datos de las direcciones IP registradas por el sistema de medición.

7. Opinión

De OJDinteractiva, la división de INFORMACIÓN Y CONTROL DE PUBLICACIONES S.A.:

Hemos examinado la información facilitada por el editor del medio electrónico para el periodo que comprende la presente certificación.

Nuestro examen se ha realizado de acuerdo con las normas y procedimientos establecidos en las Normas Técnicas para el Control de los Medios Electrónicos de Comunicación.

En nuestra opinión, la presente certificación presenta razonablemente la difusión/audiencia registrada por este canal.

ADVERTENCIA:

El trabajo de OJDinteractiva, la división de INFORMACIÓN Y CONTROL DE PUBLICACIONES S.A (INTROL) se limita a la realización de pruebas para la revisión de los datos de recuento suministrados por el editor con la finalidad de expresar una opinión sobre la razonabilidad de dichos datos de acuerdo con las Normas Técnicas para el control de los MEC. Por tanto, INTROL no acepta responsabilidad alguna por las inexactitudes o errores que puedan existir en los datos de recuento. Tampoco acepta ninguna responsabilidad por la falsedad en los datos de recuento recibidos del editor, ni por otros datos de medición que no están incluidos en el análisis.

Marzo - 2022

OJDinteractiva