



INFORMACION Y CONTROL DE PUBLICACIONES, S.A.

Velázquez, 46, 1º Drcha - Tel. 91 435 00 32 Fax 91 435 96 05 - 28001 - MADRID
 Entença, 218 Entr. 7 - Tel 93 439 24 18 Fax 93 419 25 34 - 08029 - BARCELONA

Título: ELDIGITALCASTILLALAMANCHA.ES
URL Primaria: http://www.eldigitalcastillalamancha.es
Editor: Digital Comunicación 2006, S.L.
Domicilio: San Francisco, 21
Ciudad: 45600 TALAVERA DE LA REINA
Teléfono:
Fax: 925 824 874
E-mail:
Clasificación: Noticias e Información
Sub-Clasificación: Noticias globales y actualidad

EL DIGITALCLM
 CASTILLA - LA MANCHA

1. Cifras totales y promedios (Nacional e Internacional)

MES - AÑO	NAVEGADORES UNICOS	VISITAS	PAGINAS
Febrero - 2017	227.604	410.625	970.865
PROMEDIO DIARIO	12.366	14.665	34.674
PROMEDIO LUNES-VIERNES	13.531	16.078	38.543
PROMEDIO SABADO-DOMINGO	9.455	11.134	25.000
PAGINAS / VISITAS	2,36		
DURACION MEDIA VISITAS	0:02:01		
DURACION MEDIA PAGINAS	0:01:29		

2. Secciones (Nacional e Internacional)

	PAGINAS	%
HOME	187.513	19.31 %
RESTO	783.352	80.69 %

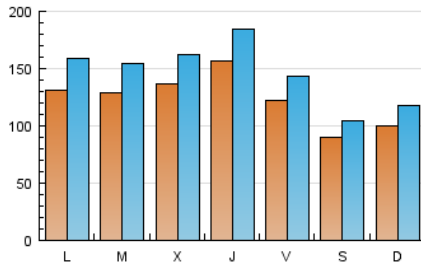
3. Por día del mes (Nacional e Internacional)

Día	N. únicos	Visitas	Páginas	Día	N. únicos	Visitas	Páginas	Día	N. únicos	Visitas	Páginas
1	11.579	14.276	40.720	11	13.025	14.945	29.817	21	16.766	19.490	41.333
2	10.163	12.449	34.149	12	10.661	12.540	28.660	22	12.140	14.604	37.078
3	9.377	11.487	31.660	13	18.477	21.477	45.490	23	13.785	16.544	41.317
4	9.512	11.133	24.142	14	15.019	17.801	40.557	24	10.600	12.716	32.193
5	13.798	15.894	33.660	15	18.071	20.690	41.050	25	6.765	8.043	18.931
6	12.185	14.900	40.096	16	22.066	25.246	51.306	26	8.384	10.114	25.191
7	9.757	12.073	33.493	17	10.734	12.712	30.054	27	12.091	14.843	39.969
8	12.881	15.390	36.945	18	6.517	7.846	17.602	28	10.213	12.596	34.687
9	16.733	19.475	43.799	19	6.978	8.557	22.000				
10	18.125	20.596	42.531	20	9.853	12.188	32.435				

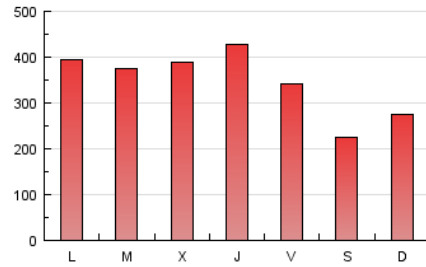
4. Gráficas (Nacional e Internacional)

4.1 Por día de la semana (promedio)

N. únicos / Visitas (x 100)

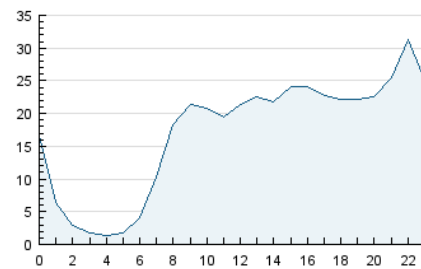


Páginas (x 100)

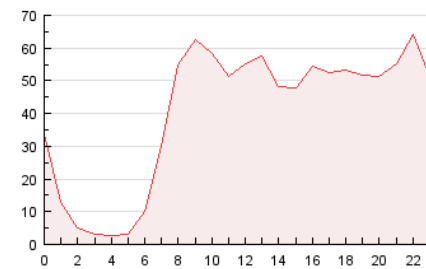


4.2 Por franja horaria (promedio)

Visitas (x 1000)

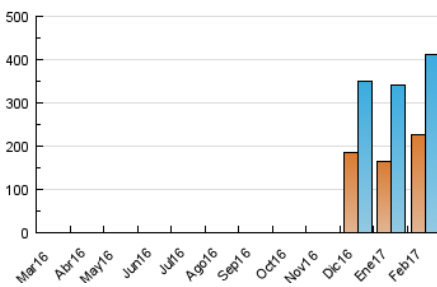


Páginas (x 1000)

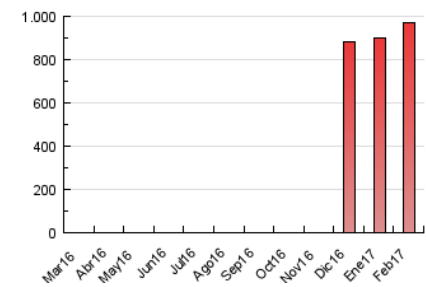


4.3 Por meses

N. únicos / Visitas (x 1000)



Páginas (x 1000)





INFORMACION Y CONTROL DE PUBLICACIONES, S.A.

Velázquez, 46, 1º Drcha - Tel. 91 435 00 32 Fax 91 435 96 05 - 28001 - MADRID
Entença, 218 Entr. 7 - Tel 93 439 24 18 Fax 93 419 25 34 - 08029 - BARCELONA

Anexo - Tráfico Nacional

Título: ELDIGITALCASTILLALAMANCHA.ES
URL Primaria: http://www.eldigitalcastillalamancha.es
Editor: Digital Comunicación 2006, S.L.
Domicilio: San Francisco, 21
Ciudad: 45600 TALAVERA DE LA REINA
Teléfono:
Fax: 925 824 874
E-mail:
Clasificación: Noticias e Información
Sub-Clasificación: Noticias globales y actualidad

EL DIGITALCLM
CASTILLA - LA MANCHA

1. Cifras totales y promedios (Nacional)

MES - AÑO	NAVEGADORES UNICOS	VISITAS	PAGINAS
Febrero - 2017	216.235	396.597	945.139
PROMEDIO DIARIO	11.905	14.164	33.755
PROMEDIO LUNES-VIERNES	13.076	15.575	37.575
PROMEDIO SABADO-DOMINGO	8.978	10.636	24.204
PAGINAS / VISITAS	2,38		
DURACION MEDIA VISITAS	0:02:03		
DURACION MEDIA PAGINAS	0:01:29		

2. Secciones (Nacional)

	PAGINAS	%
HOME	182.490	19.31 %
RESTO	762.649	80.69 %

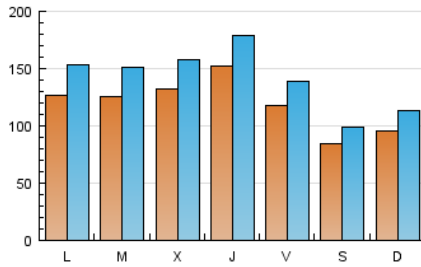
3. Por día del mes (Nacional)

Día	N. únicos	Visitas	Páginas	Día	N. únicos	Visitas	Páginas	Día	N. únicos	Visitas	Páginas
1	11.180	13.821	39.557	11	12.598	14.494	29.233	21	16.308	18.992	40.531
2	9.867	12.110	33.286	12	10.334	12.196	28.135	22	11.800	14.235	36.501
3	9.044	11.120	30.945	13	18.013	20.958	44.394	23	13.423	16.140	40.665
4	9.045	10.648	23.471	14	14.621	17.347	39.515	24	10.284	12.373	31.643
5	13.408	15.478	32.977	15	17.475	20.026	39.800	25	5.788	7.018	16.885
6	11.790	14.447	39.035	16	21.169	24.282	49.805	26	7.797	9.506	24.198
7	9.425	11.684	32.558	17	10.191	12.129	28.987	27	11.333	14.040	38.720
8	12.450	14.892	35.791	18	6.151	7.476	17.143	28	9.860	12.210	34.076
9	16.210	18.905	42.655	19	6.705	8.272	21.591				
10	17.593	20.018	41.356	20	9.480	11.780	31.686				

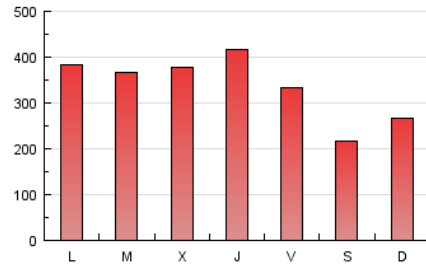
4. Gráficas (Nacional)

4.1 Por día de la semana (promedio)

N. únicos / Visitas (x 100)

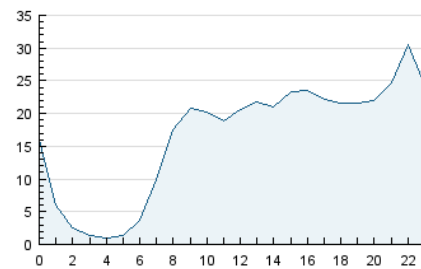


Páginas (x 100)

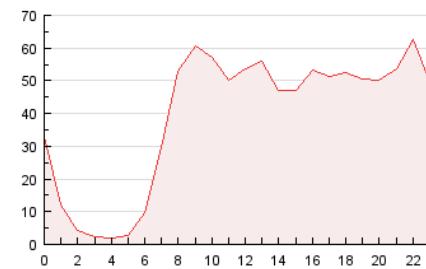


4.2 Por franja horaria (promedio)

Visitas (x 1000)

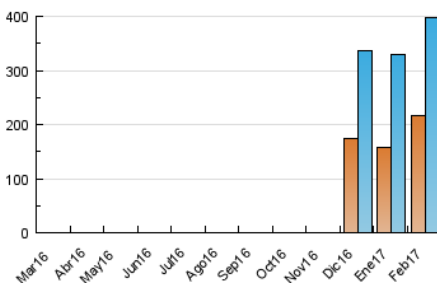


Páginas (x 1000)

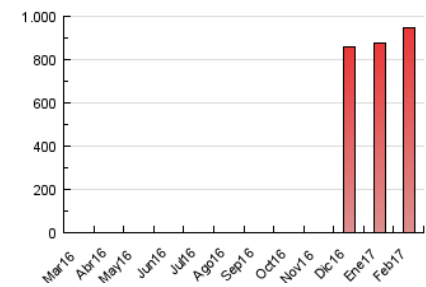


4.3 Por meses

N. únicos / Visitas (x 1000)



Páginas (x 1000)



5. Observaciones

Este Medio Electrónico de Comunicación ha sido medido por la herramienta Google Analytics de Google

6. Definiciones básicas (Para más información ver Normas Técnicas para el Control de los Medios Electrónicos de Comunicación)

Página Vista:

Conjunto de ficheros enviado a un usuario como resultado de una petición del mismo recibida por el servidor. Cuando la página está formada por varios marcos (frames), el conjunto de los mismos tendrá, a efectos de cómputo, la consideración de una página unitaria.

Visita:

Una secuencia ininterrumpida de páginas servidas a un usuario válido. Si dicho usuario no realiza peticiones de páginas en un periodo de tiempo (30 min) la siguiente petición constituirá el inicio de una nueva visita.

Navegador Único:

Total de combinaciones únicas de una dirección IP y un identificador adicional. Los medios pueden utilizar cookies o el Identificador de Alta de registro.

Duración Página Vista:

Tiempo acumulado en segundos de todas las páginas vistas (en visitas de dos o más páginas vistas), dividido por el número total de páginas vistas.

Duración Visita:

Tiempo en segundos de todas las visitas de dos o más páginas vistas, dividido por el número total de visitas de dos o más páginas vistas.

Tráfico nacional:

Audiencia/difusión correspondiente a España medida en base a los datos de las direcciones IP registradas por el sistema de medición.

7. Opinión

De OJDinteractiva, la división de INFORMACIÓN Y CONTROL DE PUBLICACIONES S.A.:

Hemos examinado la información facilitada por el editor del medio electrónico para el periodo que comprende la presente certificación.

Nuestro examen se ha realizado de acuerdo con las normas y procedimientos establecidos en las Normas Técnicas para el Control de los Medios Electrónicos de Comunicación.

En nuestra opinión, la presente acta presenta razonablemente la difusión/audiencia registrada por este medio electrónico.

ADVERTENCIA:

El trabajo de OJDinteractiva, la división de INFORMACIÓN Y CONTROL DE PUBLICACIONES S.A (INTROL) se limita a la realización de pruebas para la revisión de los datos de recuento suministrados por el editor con la finalidad de expresar una opinión sobre la razonabilidad de dichos datos de acuerdo con las Normas Técnicas para el control de los MEC.

Por tanto, INTROL no acepta responsabilidad alguna por las inexactitudes o errores que puedan existir en los datos de recuento. Tampoco acepta ninguna responsabilidad por la falsedad en los datos de recuento recibidos del editor, ni por otros datos de medición que no están incluidos en el análisis.

Marzo - 2017

OJDinteractiva