



## INFORMACION Y CONTROL DE PUBLICACIONES, S.A.

Velázquez, 46, 1ª Drcha - Tel. 91 435 00 32 Fax 91 435 96 05 - 28001 - MADRID  
Av. Diagonal 497, 5a planta - Tel 93 439 24 18 Fax 93 419 25 34 - 08029 - BARCELONA

**Título:** ELESANOL.COM - ELDIGITALCASTILLALAMANCHA  
**URL Primaria:** https://www.elespanol.com/eldigitalcastillalamancha/  
**Editor:** El León de el Español Publicaciones, S.A.  
**Domicilio:** Avda. de Burgos, 16D, planta 7  
**Ciudad:** 28036 MADRID  
**Teléfono:**  
**Fax:**  
**E-mail:**  
**Clasificación:** Noticias e Información  
**Sub-Clasificación:** Noticias globales y actualidad

EL ESPAÑOL

DE CASTILLA-LA MANCHA

### 1. Cifras totales y promedios (Nacional e Internacional)

MES - AÑO	NAVEGADORES UNICOS	VISITAS	PAGINAS
Enero - 2026	1.574.764	2.682.416	3.168.854
<b>PROMEDIO DIARIO</b>	<b>80.056</b>	<b>88.491</b>	<b>102.221</b>
<b>PROMEDIO LUNES-VIERNES</b>	74.498	82.315	95.670
<b>PROMEDIO SABADO-DOMINGO</b>	93.642	103.586	118.236
<b>PAGINAS / VISITAS</b>	1,16		
<b>DURACION MEDIA VISITAS</b>	0:00:39		
<b>TIEMPO INTERACCIÓN MEDIO</b>	0:00:17		

### 2. Secciones (Nacional e Internacional)

	PAGINAS	%
<b>HOME</b>	196.188	6.19 %
<b>RESTO</b>	2.972.666	93.81 %

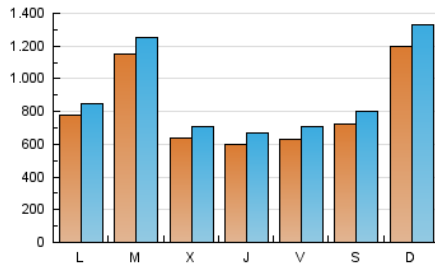
### 3. Por día del mes (Nacional e Internacional)

Día	N. únicos	Visitas	Páginas	Día	N. únicos	Visitas	Páginas	Día	N. únicos	Visitas	Páginas
1	76.019	84.639	95.883	11	236.888	261.831	294.656	21	53.568	61.808	72.110
2	44.810	49.785	59.013	12	91.823	100.942	120.272	22	57.100	64.634	76.840
3	92.835	102.027	113.267	13	74.055	84.330	98.602	23	134.531	149.467	175.772
4	66.127	72.318	81.593	14	62.175	66.867	79.325	24	86.076	96.153	113.345
5	69.910	75.744	85.005	15	45.729	50.122	58.509	25	74.143	81.855	96.794
6	186.947	198.155	225.653	16	32.598	35.863	42.802	26	49.635	54.603	65.397
7	83.058	91.411	106.319	17	77.481	88.190	101.564	27	72.126	81.074	96.383
8	56.895	62.647	73.982	18	102.774	115.387	131.133	28	55.476	64.164	76.514
9	57.761	62.669	73.152	19	99.189	108.141	116.557	29	63.039	71.147	88.002
10	73.243	79.168	89.380	20	125.932	137.411	155.224	30	46.577	55.314	63.415
								31	33.208	35.341	42.391

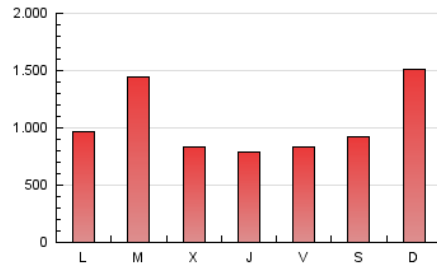
#### 4. Gráficas (Nacional e Internacional)

##### 4.1 Por día de la semana (promedio)

N. únicos / Visitas (x 100)

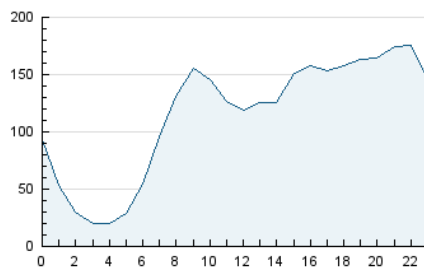


Páginas (x 100)

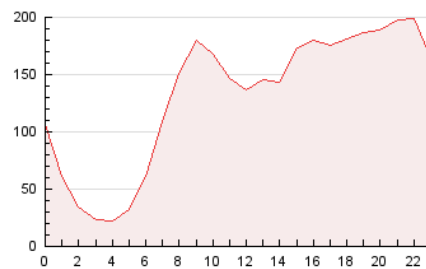


##### 4.2 Por franja horaria (promedio)

Visitas\_ (x 1000)

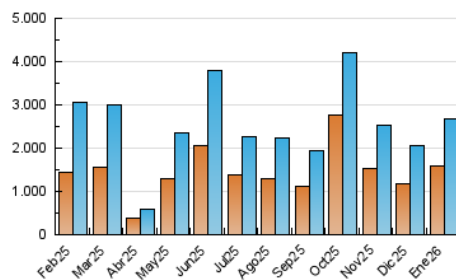


Páginas (x 1000)

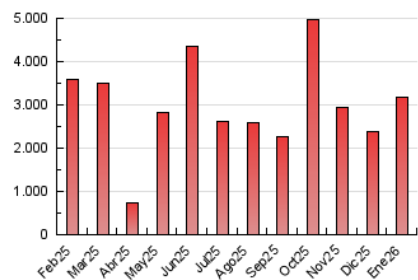


##### 4.3 Por meses

N. únicos / Visitas (x 1000)



Páginas (x 1000)





## INFORMACION Y CONTROL DE PUBLICACIONES, S.A.

Velázquez, 46, 1ª Drcha - Tel. 91 435 00 32 Fax 91 435 96 05 - 28001 - MADRID  
Av. Diagonal 497, 5a planta - Tel 93 439 24 18 Fax 93 419 25 34 - 08029 - BARCELONA

### Anexo - Tráfico Nacional

**Título:** ELESANOL.COM - ELDIGITALCASTILLALAMANCHA  
**URL Primaria:** https://www.elespanol.com/eldigitalcastillalamancha/  
**Editor:** El León de el Español Publicaciones, S.A.  
**Domicilio:** Avda. de Burgos, 16D, planta 7  
**Ciudad:** 28036 MADRID  
**Teléfono:**  
**Fax:**  
**E-mail:**  
**Clasificación:** Noticias e Información  
**Sub-Clasificación:** Noticias globales y actualidad

EL ESPAÑOL

DE CASTILLA-LA MANCHA

#### 1. Cifras totales y promedios (Nacional)

MES - AÑO	NAVEGADORES UNICOS	VISITAS	PAGINAS
Enero - 2026	1.544.340	2.650.175	3.122.406
<b>PROMEDIO DIARIO</b>	<b>78.863</b>	<b>87.229</b>	<b>100.723</b>
<b>PROMEDIO LUNES-VIERNES</b>	73.553	81.281	94.509
<b>PROMEDIO SABADO-DOMINGO</b>	91.842	101.767	115.911
<b>PAGINAS / VISITAS</b>	1,15		
<b>DURACION MEDIA VISITAS</b>	0:00:39		
<b>TIEMPO INTERACCIÓN MEDIO</b>	0:00:17		

#### 2. Secciones (Nacional)

	PAGINAS	%
<b>HOME</b>	193.333	6.19 %
<b>RESTO</b>	2.929.073	93.81 %

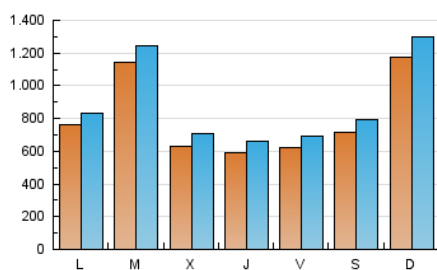
#### 3. Por día del mes (Nacional)

Día	N. únicos	Visitas	Páginas	Día	N. únicos	Visitas	Páginas	Día	N. únicos	Visitas	Páginas
1	75.102	83.499	94.605	11	229.746	254.507	284.762	21	53.035	61.401	71.484
2	43.745	48.471	57.753	12	89.082	98.582	117.233	22	56.309	63.711	75.733
3	92.170	101.630	112.523	13	73.529	83.443	97.870	23	130.625	145.788	171.205
4	65.621	71.791	81.002	14	61.615	66.297	78.719	24	82.825	92.982	109.591
5	69.450	74.939	84.428	15	45.375	49.691	58.035	25	73.212	80.470	95.365
6	186.249	197.154	224.584	16	32.260	35.429	42.386	26	49.073	53.967	64.695
7	82.426	90.956	105.504	17	76.902	87.882	100.934	27	71.239	80.089	95.267
8	56.291	62.144	73.152	18	101.429	114.091	129.542	28	54.624	63.121	75.636
9	56.952	61.746	72.078	19	97.092	105.670	114.166	29	62.605	70.543	87.398
10	72.483	78.252	88.312	20	125.270	136.629	154.317	30	46.214	54.919	62.959
								31	32.194	34.300	41.168

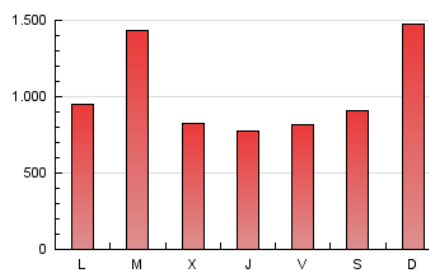
## 4. Gráficas (Nacional)

### 4.1 Por día de la semana (promedio)

N. únicos / Visitas (x 100)



Páginas (x 100)

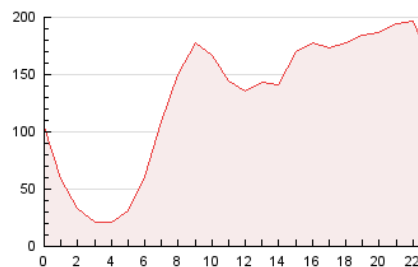


### 4.2 Por franja horaria (promedio)

Visitas\_ (x 1000)

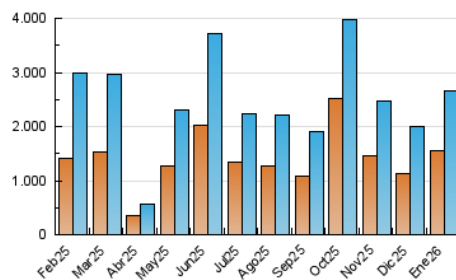


Páginas (x 1000)

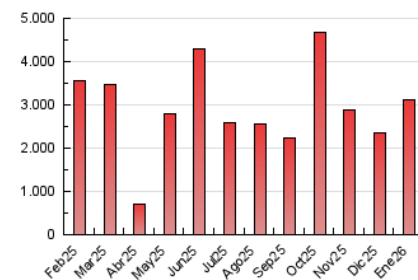


### 4.3 Por meses

N. únicos / Visitas (x 1000)



Páginas (x 1000)



## 5. Observaciones

Este Medio Electrónico de Comunicación ha sido medido por la herramienta Google Analytics de Google (GA4).

## 6. Definiciones básicas (Para más información ver Normas Técnicas para el Control de los Medios Electrónicos de Comunicación)

### **Página Vista:**

Conjunto de ficheros enviado a un usuario como resultado de una petición del mismo recibida por el servidor. Cuando la página está formada por varios marcos (frames), el conjunto de los mismos tendrá, a efectos de cómputo, la consideración de una página unitaria.

### **Visita:**

Una secuencia ininterrumpida de páginas servidas a un usuario válido. Si dicho usuario no realiza peticiones de páginas en un periodo de tiempo (30 min) la siguiente petición constituirá el inicio de una nueva visita.

### **Navegador Único:**

Total de combinaciones únicas de una dirección IP y un identificador adicional. Los medios pueden utilizar cookies o el Identificador de Alta de registro.

### **Duración Página Vista:**

Tiempo acumulado en segundos de todas las páginas vistas (en visitas de dos o más páginas vistas), dividido por el número total de páginas vistas.

### **Duración Visita:**

Tiempo en segundos de todas las visitas de dos o más páginas vistas, dividido por el número total de visitas de dos o más páginas vistas.

### **Tráfico nacional:**

Audiencia/difusión correspondiente a España medida en base a los datos de las direcciones IP registradas por el sistema de medición.

## 7. Opinión

De OJDinteractiva, la división de INFORMACIÓN Y CONTROL DE PUBLICACIONES S.A.:

Hemos examinado la información facilitada por el editor del medio electrónico para el periodo que comprende la presente certificación.

Nuestro examen se ha realizado de acuerdo con las normas y procedimientos establecidos en las Normas Técnicas para el Control de los Medios Electrónicos de Comunicación.

En nuestra opinión, la presente certificación presenta razonablemente la difusión/audiencia registrada por este canal.

### **ADVERTENCIA:**

El trabajo de OJDinteractiva, la división de INFORMACIÓN Y CONTROL DE PUBLICACIONES S.A (INTROL) se limita a la realización de pruebas para la revisión de los datos de recuento suministrados por el editor con la finalidad de expresar una opinión sobre la razonabilidad de dichos datos de acuerdo con las Normas Técnicas para el control de los MEC.

Por tanto, INTROL no acepta responsabilidad alguna por las inexactitudes o errores que puedan existir en los datos de recuento. Tampoco acepta ninguna responsabilidad por la falsedad en los datos de recuento recibidos del editor, ni por otros datos de medición que no están incluidos en el análisis.

Febrero - 2026

OJDinteractiva