



INFORMACION Y CONTROL DE PUBLICACIONES, S.A.

Velázquez, 46, 1º Drcha - Tel. 91 435 00 32 Fax 91 435 96 05 - 28001 - MADRID
 Entença, 218 Entr. 7 - Tel 93 439 24 18 Fax 93 419 25 34 - 08029 - BARCELONA

Título: ELDIGITALCASTILLALAMANCHA.ES
URL Primaria: http://www.eldigitalcastillalamanca.es
Editor: Digital Comunicación 2006, S.L.
Domicilio: San Francisco, 21
Ciudad: 45600 TALAVERA DE LA REINA
Teléfono:
Fax: 925 824 874
E-mail:
Clasificación: Noticias e Información
Sub-Clasificación: Noticias globales y actualidad

EL DIGITALCLM
 CASTILLA - LA MANCHA

1. Cifras totales y promedios (Nacional e Internacional)

MES - AÑO	NAVEGADORES UNICOS	VISITAS	PAGINAS
Enero - 2021	1.180.945	2.795.141	4.038.883
PROMEDIO DIARIO	76.122	90.166	130.287
PROMEDIO LUNES-VIERNES	73.171	87.383	129.513
PROMEDIO SABADO-DOMINGO	82.319	96.010	131.911
PAGINAS / VISITAS	1,44		
DURACION MEDIA VISITAS	0:00:53		
DURACION MEDIA PAGINAS	0:02:00		

2. Secciones (Nacional e Internacional)

	PAGINAS	%
HOME	490.997	12.16 %
RESTO	3.547.886	87.84 %

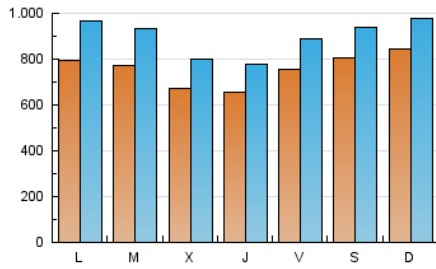
3. Por día del mes (Nacional e Internacional)

Día	N. únicos	Visitas	Páginas	Día	N. únicos	Visitas	Páginas	Día	N. únicos	Visitas	Páginas
1	60.501	69.841	101.274	11	96.722	123.601	194.178	21	56.850	67.083	100.649
2	52.864	61.488	89.182	12	119.954	149.918	214.484	22	98.185	118.219	164.211
3	69.273	80.601	110.162	13	79.595	96.892	146.919	23	105.475	121.772	162.548
4	55.356	63.673	91.762	14	51.166	62.106	98.192	24	82.910	96.549	130.134
5	73.151	83.057	118.959	15	59.994	71.495	108.164	25	83.774	99.419	141.131
6	66.521	76.853	109.011	16	57.597	68.819	103.384	26	63.196	76.645	114.112
7	82.918	97.874	150.226	17	59.552	71.714	106.120	27	52.829	62.095	95.845
8	83.676	99.009	157.220	18	82.054	99.417	150.637	28	72.105	83.629	120.009
9	99.106	113.573	155.851	19	53.362	64.058	99.200	29	75.243	86.898	122.566
10	123.622	136.077	176.042	20	69.437	83.260	121.023	30	86.636	104.349	141.184
								31	86.150	105.157	144.504

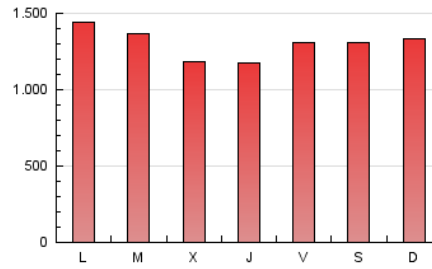
4. Gráficas (Nacional e Internacional)

4.1 Por día de la semana (promedio)

N. únicos / Visitas (x 100)

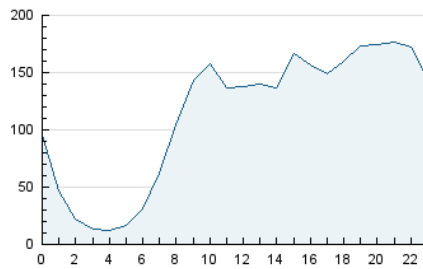


Páginas (x 100)

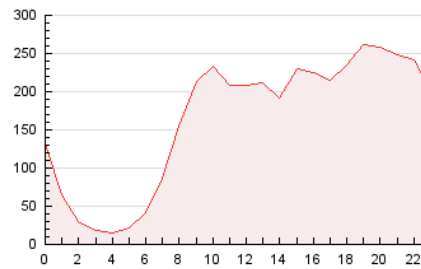


4.2 Por franja horaria (promedio)

Visitas (x 1000)

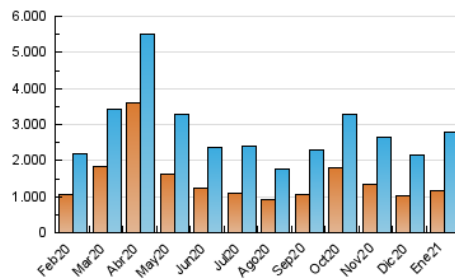


Páginas (x 1000)

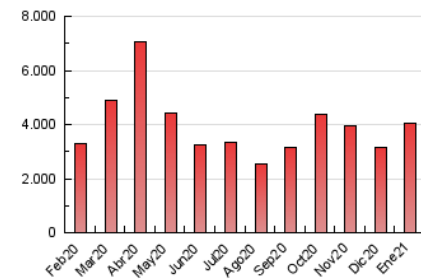


4.3 Por meses

N. únicos / Visitas (x 1000)



Páginas (x 1000)





INFORMACION Y CONTROL DE PUBLICACIONES, S.A.

Velázquez, 46, 1º Drcha - Tel. 91 435 00 32 Fax 91 435 96 05 - 28001 - MADRID
Entença, 218 Entr. 7 - Tel 93 439 24 18 Fax 93 419 25 34 - 08029 - BARCELONA

Anexo - Tráfico Nacional

Título: ELDIGITALCASTILLALAMANCHA.ES
URL Primaria: http://www.eldigitalcastillalamancha.es
Editor: Digital Comunicación 2006, S.L.
Domicilio: San Francisco, 21
Ciudad: 45600 TALAVERA DE LA REINA
Teléfono:
Fax: 925 824 874
E-mail:
Clasificación: Noticias e Información
Sub-Clasificación: Noticias globales y actualidad

EL DIGITALCLM
CASTILLA - LA MANCHA

1. Cifras totales y promedios (Nacional)

MES - AÑO	NAVEGADORES UNICOS	VISITAS	PAGINAS
Enero - 2021	1.136.766	2.742.547	3.976.962
PROMEDIO DIARIO	74.489	88.469	128.289
PROMEDIO LUNES-VIERNES	71.524	85.681	127.497
PROMEDIO SABADO-DOMINGO	80.715	94.325	129.953
PAGINAS / VISITAS	1,45		
DURACION MEDIA VISITAS	0:00:54		
DURACION MEDIA PAGINAS	0:02:00		

2. Secciones (Nacional)

	PAGINAS	%
HOME	489.971	12.32 %
RESTO	3.486.991	87.68 %

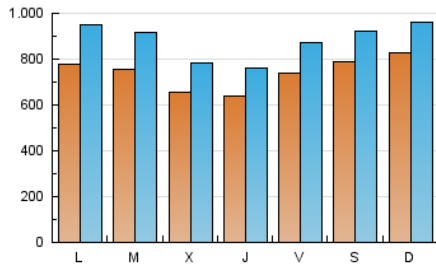
3. Por día del mes (Nacional)

Día	N. únicos	Visitas	Páginas	Día	N. únicos	Visitas	Páginas	Día	N. únicos	Visitas	Páginas
1	59.279	68.685	99.916	11	94.694	121.394	191.539	21	55.244	65.548	98.890
2	51.759	60.261	87.783	12	117.823	147.643	211.837	22	96.497	116.386	162.008
3	67.926	79.196	108.540	13	77.873	95.089	144.813	23	103.620	119.878	160.354
4	53.893	62.190	89.847	14	49.366	60.322	96.071	24	81.378	94.810	128.168
5	71.533	81.486	117.145	15	58.089	69.736	106.146	25	82.217	97.797	139.233
6	65.166	75.534	107.512	16	56.217	67.385	101.693	26	61.555	75.005	112.164
7	81.263	96.068	147.825	17	58.227	70.196	104.374	27	51.249	60.358	93.863
8	82.175	97.227	154.874	18	80.299	97.701	148.631	28	70.452	81.920	118.075
9	97.100	111.663	153.410	19	52.053	62.565	97.537	29	73.495	85.073	120.459
10	121.246	133.704	173.288	20	67.796	81.569	119.051	30	85.312	102.752	139.409
								31	84.368	103.406	142.507

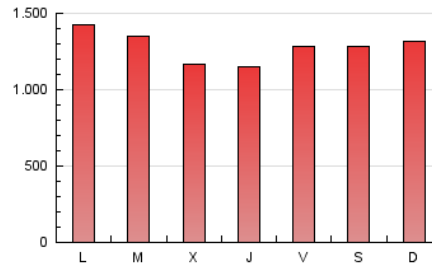
4. Gráficas (Nacional)

4.1 Por día de la semana (promedio)

N. únicos / Visitas (x 100)

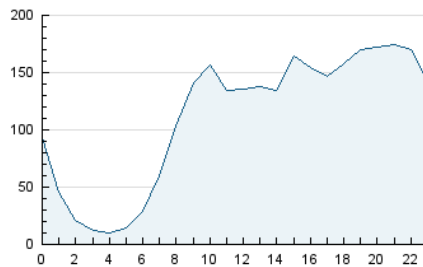


Páginas (x 100)

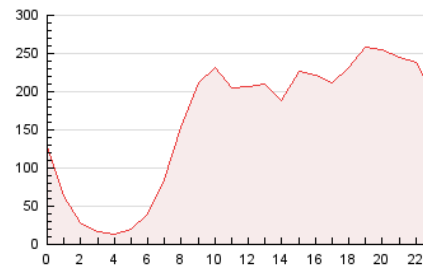


4.2 Por franja horaria (promedio)

Visitas (x 1000)

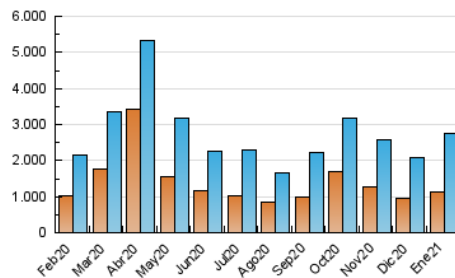


Páginas (x 1000)

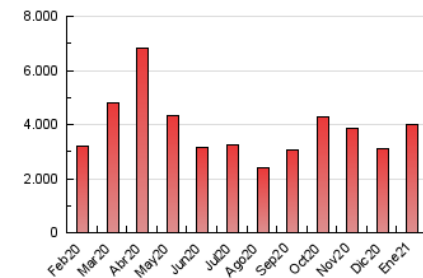


4.3 Por meses

N. únicos / Visitas (x 1000)



Páginas (x 1000)



5. Observaciones

Este Medio Electrónico de Comunicación ha sido medido por la herramienta Google Analytics de Google

6. Definiciones básicas (Para más información ver Normas Técnicas para el Control de los Medios Electrónicos de Comunicación)

Página Vista:

Conjunto de ficheros enviado a un usuario como resultado de una petición del mismo recibida por el servidor. Cuando la página está formada por varios marcos (frames), el conjunto de los mismos tendrá, a efectos de cómptuo, la consideración de una página unitaria.

Visita:

Una secuencia ininterrumpida de páginas servidas a un usuario válido. Si dicho usuario no realiza peticiones de páginas en un periodo de tiempo (30 min) la siguiente petición constituirá el inicio de una nueva visita.

Navegador Único:

Total de combinaciones únicas de una dirección IP y un identificador adicional. Los medios pueden utilizar cookies o el Identificador de Alta de registro.

Duración Página Vista:

Tiempo acumulado en segundos de todas las páginas vistas (en visitas de dos o más páginas vistas), dividido por el número total de páginas vistas.

Duración Visita:

Tiempo en segundos de todas las visitas de dos o más páginas vistas, dividido por el número total de visitas de dos o más páginas vistas.

Tráfico nacional:

Audiencia/difusión correspondiente a España medida en base a los datos de las direcciones IP registradas por el sistema de medición.

7. Opinión

De OJDinteractiva, la división de INFORMACIÓN Y CONTROL DE PUBLICACIONES S.A.:

Hemos examinado la información facilitada por el editor del medio electrónico para el periodo que comprende la presente certificación.

Nuestro examen se ha realizado de acuerdo con las normas y procedimientos establecidos en las Normas Técnicas para el Control de los Medios Electrónicos de Comunicación.

En nuestra opinión, la presente acta presenta razonablemente la difusión/audiencia registrada por este medio electrónico.

ADVERTENCIA:

El trabajo de OJDinteractiva, la división de INFORMACIÓN Y CONTROL DE PUBLICACIONES S.A (INTROL) se limita a la realización de pruebas para la revisión de los datos de recuento suministrados por el editor con la finalidad de expresar una opinión sobre la razonabilidad de dichos datos de acuerdo con las Normas Técnicas para el control de los MEC.

Por tanto, INTROL no acepta responsabilidad alguna por las inexactitudes o errores que puedan existir en los datos de recuento. Tampoco acepta ninguna responsabilidad por la falsedad en los datos de recuento recibidos del editor, ni por otros datos de medición que no están incluidos en el análisis.

Febrero - 2021

OJDinteractiva