



## INFORMACION Y CONTROL DE PUBLICACIONES, S.A.

Velázquez, 46, 1º Drcha - Tel. 91 435 00 32 Fax 91 435 96 05 - 28001 - MADRID  
 Entença, 218 Entr. 7 - Tel 93 439 24 18 Fax 93 419 25 34 - 08029 - BARCELONA

**Título:** ELDIGITALCASTILLALAMANCHA.ES  
**URL Primaria:** http://www.eldigitalcastillalamanca.es  
**Editor:** Digital Comunicación 2006, S.L.  
**Domicilio:** San Francisco, 21  
**Ciudad:** 45600 TALAVERA DE LA REINA  
**Teléfono:**  
**Fax:** 925 824 874  
**E-mail:**  
**Clasificación:** Noticias e Información  
**Sub-Clasificación:** Noticias globales y actualidad

**EL DIGITALCLM**  
 CASTILLA - LA MANCHA

### 1. Cifras totales y promedios (Nacional e Internacional)

MES - AÑO	NAVEGADORES UNICOS	VISITAS	PAGINAS
Enero - 2020	1.201.496	2.569.953	3.892.121
<b>PROMEDIO DIARIO</b>	<b>71.457</b>	<b>82.902</b>	<b>125.552</b>
<b>PROMEDIO LUNES-VIERNES</b>	71.419	83.012	129.255
<b>PROMEDIO SABADO-DOMINGO</b>	71.565	82.585	114.908
<b>PAGINAS / VISITAS</b>	1,51		
<b>DURACION MEDIA VISITAS</b>	0:00:48		
<b>DURACION MEDIA PAGINAS</b>	0:01:33		

### 2. Secciones (Nacional e Internacional)

	PAGINAS	%
<b>HOME</b>	305.160	7.84 %
<b>RESTO</b>	3.586.961	92.16 %

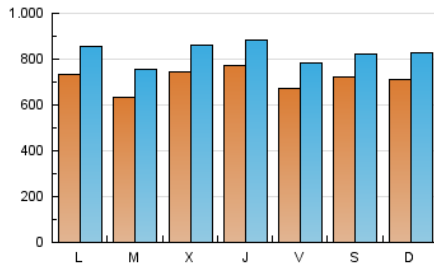
### 3. Por día del mes (Nacional e Internacional)

Día	N. únicos	Visitas	Páginas	Día	N. únicos	Visitas	Páginas	Día	N. únicos	Visitas	Páginas
1	46.160	55.051	154.312	11	46.606	52.736	82.400	21	66.620	79.099	119.240
2	67.819	78.416	126.743	12	53.261	61.845	100.236	22	142.753	159.741	217.877
3	53.112	59.571	89.420	13	75.957	90.792	143.539	23	87.901	98.971	145.732
4	58.370	67.575	94.613	14	86.539	105.786	154.468	24	83.203	97.017	148.865
5	61.491	73.167	103.207	15	61.520	72.402	117.548	25	71.974	79.274	107.905
6	65.877	74.722	163.266	16	91.540	108.008	152.022	26	51.929	57.951	82.498
7	39.599	46.331	90.448	17	92.147	113.414	157.497	27	61.180	70.303	103.463
8	51.056	60.513	98.314	18	111.757	130.398	164.213	28	60.644	70.235	103.610
9	57.577	66.320	102.874	19	117.130	137.733	184.195	29	71.602	82.643	120.383
10	40.276	46.321	78.191	20	89.798	106.259	147.460	30	81.921	91.032	128.850
								31	67.847	76.327	108.732

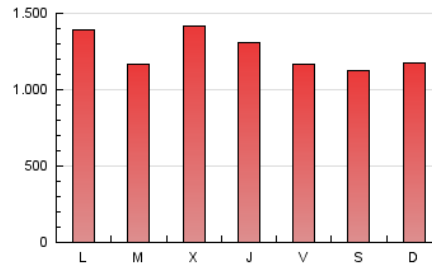
4. Gráficas (Nacional e Internacional)

4.1 Por día de la semana (promedio)

N. únicos / Visitas (x 100)



Páginas (x 100)

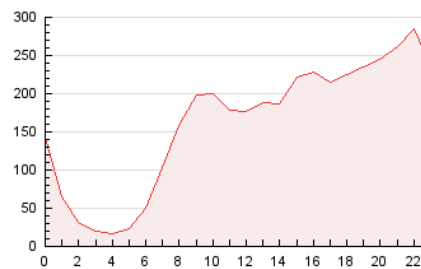


4.2 Por franja horaria (promedio)

Visitas (x 1000)

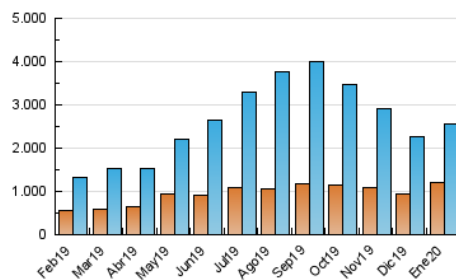


Páginas (x 1000)

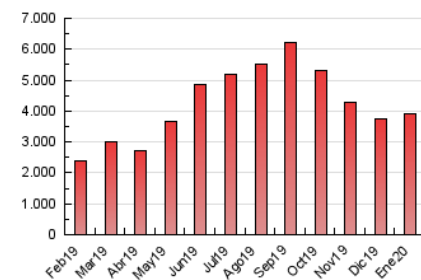


4.3 Por meses

N. únicos / Visitas (x 1000)



Páginas (x 1000)





## INFORMACION Y CONTROL DE PUBLICACIONES, S.A.

Velázquez, 46, 1º Drcha - Tel. 91 435 00 32 Fax 91 435 96 05 - 28001 - MADRID  
 Entença, 218 Entr. 7 - Tel 93 439 24 18 Fax 93 419 25 34 - 08029 - BARCELONA

### Anexo - Tráfico Nacional

**Título:** ELDIGITALCASTILLALAMANCHA.ES  
**URL Primaria:** http://www.eldigitalcastillalamancha.es  
**Editor:** Digital Comunicación 2006, S.L.  
**Domicilio:** San Francisco, 21  
**Ciudad:** 45600 TALAVERA DE LA REINA  
**Teléfono:**  
**Fax:** 925 824 874  
**E-mail:**  
**Clasificación:** Noticias e Información  
**Sub-Clasificación:** Noticias globales y actualidad

**EL DIGITALCLM**  
 CASTILLA - LA MANCHA

#### 1. Cifras totales y promedios (Nacional)

MES - AÑO	NAVEGADORES UNICOS	VISITAS	PAGINAS
Enero - 2020	1.165.373	2.525.617	3.833.363
<b>PROMEDIO DIARIO</b>	<b>70.113</b>	<b>81.472</b>	<b>123.657</b>
<b>PROMEDIO LUNES-VIERNES</b>	<b>70.024</b>	<b>81.530</b>	<b>127.256</b>
<b>PROMEDIO SABADO-DOMINGO</b>	<b>70.369</b>	<b>81.303</b>	<b>113.310</b>
<b>PAGINAS / VISITAS</b>	<b>1,52</b>		
<b>DURACION MEDIA VISITAS</b>	<b>0:00:48</b>		
<b>DURACION MEDIA PAGINAS</b>	<b>0:01:33</b>		

#### 2. Secciones (Nacional)

	PAGINAS	%
<b>HOME</b>	301.298	7.86 %
<b>RESTO</b>	3.532.065	92.14 %

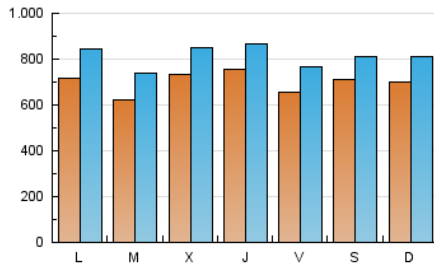
#### 3. Por día del mes (Nacional)

Día	N. únicos	Visitas	Páginas	Día	N. únicos	Visitas	Páginas	Día	N. únicos	Visitas	Páginas
1	45.346	54.086	152.700	11	45.596	51.666	81.117	21	65.344	77.827	117.570
2	66.596	77.149	124.952	12	52.412	60.776	98.876	22	140.835	157.779	215.374
3	51.883	58.306	87.931	13	74.920	89.604	142.018	23	84.318	95.157	140.029
4	57.645	66.636	93.386	14	85.253	104.411	152.733	24	80.258	94.050	144.535
5	60.542	72.094	101.864	15	60.558	71.209	115.966	25	70.193	77.668	105.830
6	64.767	73.573	161.731	16	90.090	106.507	149.947	26	50.680	56.708	80.885
7	38.570	45.306	89.070	17	90.855	112.024	155.772	27	60.019	68.972	101.665
8	50.207	59.421	96.901	18	110.546	128.980	162.554	28	59.634	68.990	101.929
9	56.499	65.107	101.189	19	115.336	135.896	181.969	29	70.050	81.247	118.478
10	39.264	45.217	76.774	20	87.989	104.651	145.525	30	80.509	89.525	126.956
								31	66.777	75.075	107.137

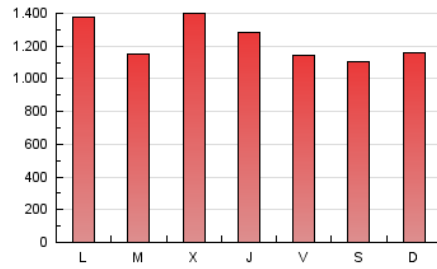
4. Gráficas (Nacional)

4.1 Por día de la semana (promedio)

N. únicos / Visitas (x 100)



Páginas (x 100)

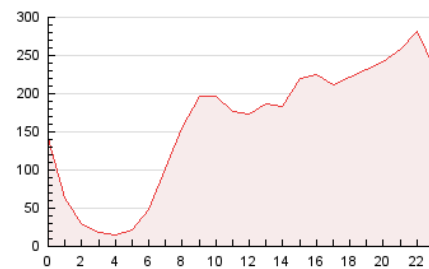


4.2 Por franja horaria (promedio)

Visitas (x 1000)

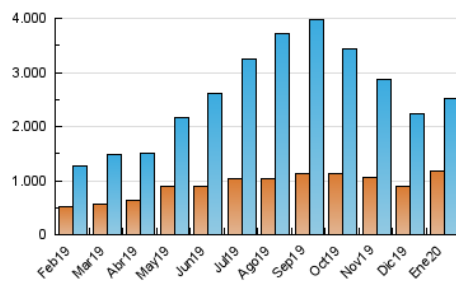


Páginas (x 1000)

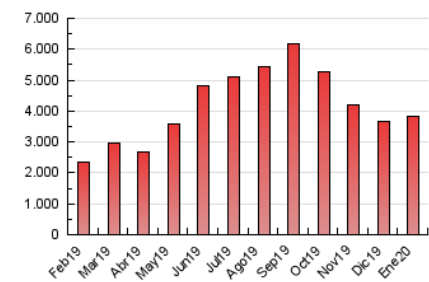


4.3 Por meses

N. únicos / Visitas (x 1000)



Páginas (x 1000)



## 5. Observaciones

Este Medio Electrónico de Comunicación ha sido medido por la herramienta Google Analytics de Google

## 6. Definiciones básicas (Para más información ver Normas Técnicas para el Control de los Medios Electrónicos de Comunicación)

### Página Vista:

Conjunto de ficheros enviado a un usuario como resultado de una petición del mismo recibida por el servidor. Cuando la página está formada por varios marcos (frames), el conjunto de los mismos tendrá, a efectos de cómputo, la consideración de una página unitaria.

### Visita:

Una secuencia ininterrumpida de páginas servidas a un usuario válido. Si dicho usuario no realiza peticiones de páginas en un periodo de tiempo (30 min) la siguiente petición constituirá el inicio de una nueva visita.

### Navegador Único:

Total de combinaciones únicas de una dirección IP y un identificador adicional. Los medios pueden utilizar cookies o el Identificador de Alta de registro.

### Duración Página Vista:

Tiempo acumulado en segundos de todas las páginas vistas (en visitas de dos o más páginas vistas), dividido por el número total de páginas vistas.

### Duración Visita:

Tiempo en segundos de todas las visitas de dos o más páginas vistas, dividido por el número total de visitas de dos o más páginas vistas.

### Tráfico nacional:

Audiencia/difusión correspondiente a España medida en base a los datos de las direcciones IP registradas por el sistema de medición.

## 7. Opinión

De OJDinteractiva, la división de INFORMACIÓN Y CONTROL DE PUBLICACIONES S.A.:

Hemos examinado la información facilitada por el editor del medio electrónico para el periodo que comprende la presente certificación.

Nuestro examen se ha realizado de acuerdo con las normas y procedimientos establecidos en las Normas Técnicas para el Control de los Medios Electrónicos de Comunicación.

En nuestra opinión, la presente acta presenta razonablemente la difusión/audiencia registrada por este medio electrónico.

### ADVERTENCIA:

El trabajo de OJDinteractiva, la división de INFORMACIÓN Y CONTROL DE PUBLICACIONES S.A (INTROL) se limita a la realización de pruebas para la revisión de los datos de recuento suministrados por el editor con la finalidad de expresar una opinión sobre la razonabilidad de dichos datos de acuerdo con las Normas Técnicas para el control de los MEC.

Por tanto, INTROL no acepta responsabilidad alguna por las inexactitudes o errores que puedan existir en los datos de recuento. Tampoco acepta ninguna responsabilidad por la falsedad en los datos de recuento recibidos del editor, ni por otros datos de medición que no están incluidos en el análisis.

Febrero - 2020

OJDinteractiva