



## INFORMACION Y CONTROL DE PUBLICACIONES, S.A.

Velázquez, 46, 1º Drcha - Tel. 91 435 00 32 Fax 91 435 96 05 - 28001 - MADRID  
 Entença, 218 Entr. 7 - Tel 93 439 24 18 Fax 93 419 25 34 - 08029 - BARCELONA

**Título:** LACERCA.COM  
**URL Primaria:** http://lacerca.com  
**Editor:** De-In Consultores Asociados de la Mancha, S.L.  
**Domicilio:** Fernando Poo, 15 5º D  
**Ciudad:** 02006 ALBACETE  
**Teléfono:** 967 613 320  
**Fax:**  
**E-mail:**  
**Clasificación:** Noticias e Información  
**Sub-Clasificación:** Noticias globales y actualidad



### 1. Cifras totales y promedios (Nacional e Internacional)

MES - AÑO	NAVEGADORES UNICOS	VISITAS	PAGINAS
Octubre - 2017	593.653	796.590	1.260.647
<b>PROMEDIO DIARIO</b>	<b>23.131</b>	<b>25.696</b>	<b>40.666</b>
<b>PROMEDIO LUNES-VIERNES</b>	25.085	27.874	44.151
<b>PROMEDIO SABADO-DOMINGO</b>	18.352	20.373	32.147
<b>PAGINAS / VISITAS</b>	1,58		
<b>DURACION MEDIA VISITAS</b>	0:01:35		
<b>DURACION MEDIA PAGINAS</b>	0:02:43		

### 2. Secciones (Nacional e Internacional)

	PAGINAS	%
<b>HOME</b>	130.663	10.36 %
<b>RESTO</b>	1.129.984	89.64 %

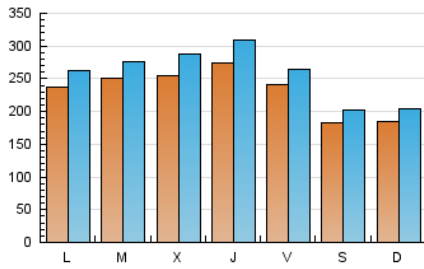
### 3. Por día del mes (Nacional e Internacional)

Día	N. únicos	Visitas	Páginas	Día	N. únicos	Visitas	Páginas	Día	N. únicos	Visitas	Páginas
1	17.437	19.844	31.569	11	24.069	27.714	44.388	21	18.295	20.409	32.438
2	23.254	25.592	41.692	12	28.067	32.183	50.917	22	18.408	20.710	33.130
3	23.482	25.469	39.882	13	22.869	25.330	39.470	23	24.881	27.408	45.909
4	25.132	27.386	41.820	14	15.608	17.484	28.762	24	26.042	28.353	45.323
5	29.853	33.999	51.746	15	16.479	18.130	30.252	25	27.050	30.153	48.435
6	25.554	27.968	43.157	16	21.777	23.842	39.053	26	28.057	31.876	48.796
7	19.985	21.918	33.228	17	22.991	25.593	42.173	27	25.236	27.621	42.132
8	19.552	21.980	34.905	18	25.648	29.648	48.816	28	19.331	21.033	31.526
9	23.453	26.731	43.545	19	23.557	25.559	40.784	29	20.076	21.848	33.509
10	28.836	32.667	53.375	20	22.633	24.600	38.376	30	25.396	27.534	42.437
								31	24.043	26.008	39.102

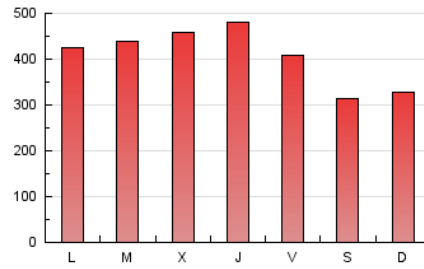
4. Gráficas (Nacional e Internacional)

4.1 Por día de la semana (promedio)

N. únicos / Visitas (x 100)



Páginas (x 100)



4.2 Por franja horaria (promedio)

Visitas (x 1000)

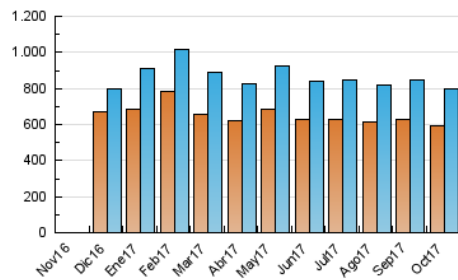


Páginas (x 1000)

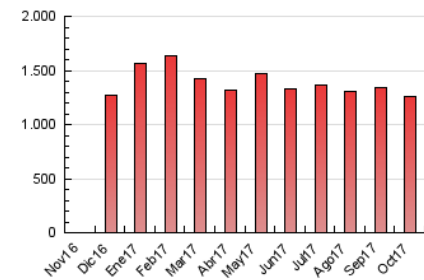


4.3 Por meses

N. únicos / Visitas (x 1000)



Páginas (x 1000)





## INFORMACION Y CONTROL DE PUBLICACIONES, S.A.

Velázquez, 46, 1º Drcha - Tel. 91 435 00 32 Fax 91 435 96 05 - 28001 - MADRID  
 Entença, 218 Entr. 7 - Tel 93 439 24 18 Fax 93 419 25 34 - 08029 - BARCELONA

### Anexo - Tráfico Nacional

**Título:** LACERCA.COM  
**URL Primaria:** http://lacerca.com  
**Editor:** De-In Consultores Asociados de la Mancha, S.L.  
**Domicilio:** Fernando Poo, 15 5º D  
**Ciudad:** 02006 ALBACETE  
**Teléfono:** 967 613 320  
**Fax:**  
**E-mail:**  
**Clasificación:** Noticias e Información  
**Sub-Clasificación:** Noticias globales y actualidad



#### 1. Cifras totales y promedios (Nacional)

MES - AÑO	NAVEGADORES UNICOS	VISITAS	PAGINAS
Octubre - 2017	561.631	759.288	1.210.167
<b>PROMEDIO DIARIO</b>	<b>22.030</b>	<b>24.493</b>	<b>39.038</b>
<b>PROMEDIO LUNES-VIERNES</b>	<b>23.896</b>	<b>26.566</b>	<b>42.400</b>
<b>PROMEDIO SABADO-DOMINGO</b>	<b>17.468</b>	<b>19.425</b>	<b>30.817</b>
<b>PAGINAS / VISITAS</b>	1,59		
<b>DURACION MEDIA VISITAS</b>	0:01:38		
<b>DURACION MEDIA PAGINAS</b>	0:02:45		

#### 2. Secciones (Nacional)

	PAGINAS	%
<b>HOME</b>	129.368	10.69 %
<b>RESTO</b>	1.080.799	89.31 %

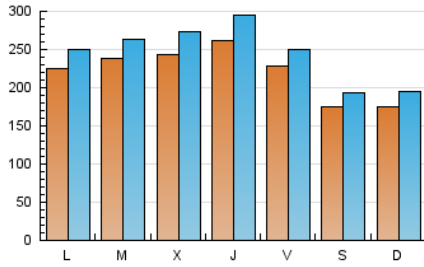
#### 3. Por día del mes (Nacional)

Día	N. únicos	Visitas	Páginas	Día	N. únicos	Visitas	Páginas	Día	N. únicos	Visitas	Páginas
1	16.779	19.150	30.706	11	22.955	26.462	42.790	21	16.869	18.908	30.421
2	22.143	24.417	40.044	12	27.132	31.163	49.527	22	17.196	19.418	31.472
3	22.245	24.172	38.228	13	21.810	24.140	37.774	23	23.667	26.038	44.076
4	23.895	26.088	40.172	14	14.954	16.768	27.652	24	24.830	27.088	43.495
5	28.627	32.721	50.108	15	15.337	16.929	28.722	25	25.841	28.771	46.623
6	24.404	26.754	41.586	16	20.502	22.419	37.132	26	26.685	30.338	46.779
7	19.252	21.144	32.078	17	21.810	24.261	40.295	27	24.102	26.359	40.482
8	18.824	21.194	33.811	18	24.495	28.329	46.959	28	18.635	20.256	30.295
9	22.354	25.572	42.042	19	22.207	24.048	38.807	29	19.363	21.060	32.200
10	27.742	31.475	51.794	20	21.174	22.948	36.307	30	24.219	26.212	40.560
								31	22.867	24.686	37.230

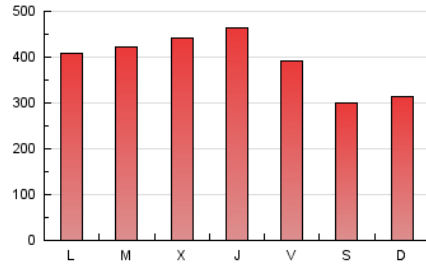
### 4. Gráficas (Nacional)

#### 4.1 Por día de la semana (promedio)

N. únicos / Visitas (x 100)



Páginas (x 100)

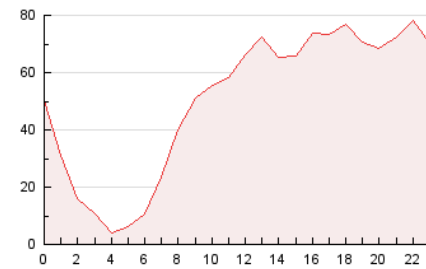


#### 4.2 Por franja horaria (promedio)

Visitas (x 1000)

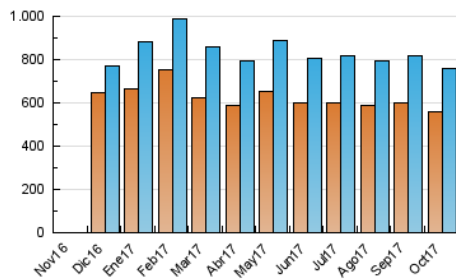


Páginas (x 1000)

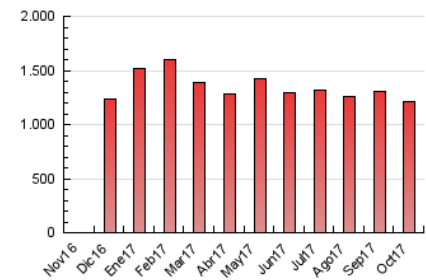


#### 4.3 Por meses

N. únicos / Visitas (x 1000)



Páginas (x 1000)



## 5. Observaciones

Este Medio Electrónico de Comunicación ha sido medido por la herramienta Google Analytics de Google

## 6. Definiciones básicas (Para más información ver Normas Técnicas para el Control de los Medios Electrónicos de Comunicación)

### Página Vista:

Conjunto de ficheros enviado a un usuario como resultado de una petición del mismo recibida por el servidor. Cuando la página está formada por varios marcos (frames), el conjunto de los mismos tendrá, a efectos de cómputo, la consideración de una página unitaria.

### Visita:

Una secuencia ininterrumpida de páginas servidas a un usuario válido. Si dicho usuario no realiza peticiones de páginas en un periodo de tiempo (30 min) la siguiente petición constituirá el inicio de una nueva visita.

### Navegador Único:

Total de combinaciones únicas de una dirección IP y un identificador adicional. Los medios pueden utilizar cookies o el Identificador de Alta de registro.

### Duración Página Vista:

Tiempo acumulado en segundos de todas las páginas vistas (en visitas de dos o más páginas vistas), dividido por el número total de páginas vistas.

### Duración Visita:

Tiempo en segundos de todas las visitas de dos o más páginas vistas, dividido por el número total de visitas de dos o más páginas vistas.

### Tráfico nacional:

Audiencia/difusión correspondiente a España medida en base a los datos de las direcciones IP registradas por el sistema de medición.

## 7. Opinión

De OJDinteractiva, la división de INFORMACIÓN Y CONTROL DE PUBLICACIONES S.A.:

Hemos examinado la información facilitada por el editor del medio electrónico para el periodo que comprende la presente certificación.

Nuestro examen se ha realizado de acuerdo con las normas y procedimientos establecidos en las Normas Técnicas para el Control de los Medios Electrónicos de Comunicación.

En nuestra opinión, la presente acta presenta razonablemente la difusión/audiencia registrada por este medio electrónico.

### ADVERTENCIA:

El trabajo de OJDinteractiva, la división de INFORMACIÓN Y CONTROL DE PUBLICACIONES S.A (INTROL) se limita a la realización de pruebas para la revisión de los datos de recuento suministrados por el editor con la finalidad de expresar una opinión sobre la razonabilidad de dichos datos de acuerdo con las Normas Técnicas para el control de los MEC.

Por tanto, INTROL no acepta responsabilidad alguna por las inexactitudes o errores que puedan existir en los datos de recuento. Tampoco acepta ninguna responsabilidad por la falsedad en los datos de recuento recibidos del editor, ni por otros datos de medición que no están incluidos en el análisis.

Noviembre - 2017

OJDinteractiva