



## INFORMACION Y CONTROL DE PUBLICACIONES, S.A.

Velázquez, 46, 1º Drcha - Tel. 91 435 00 32 Fax 91 435 96 05 - 28001 - MADRID  
Entença, 218 Entr. 7 - Tel 93 439 24 18 Fax 93 419 25 34 - 08029 - BARCELONA

**Título:** LACERCA.COM  
**URL Primaria:** http://lacerca.com  
**Editor:** De-In Consultores Asociados de la Mancha, S.L.  
**Domicilio:** Fernando Poo, 15 5º D  
**Ciudad:** 02006 ALBACETE  
**Teléfono:** 967 613 320  
**Fax:**  
**E-mail:**  
**Clasificación:** Noticias e Información  
**Sub-Clasificación:** Noticias globales y actualidad



### 1. Cifras totales y promedios (Nacional e Internacional)

MES - AÑO	NAVEGADORES UNICOS	VISITAS	PAGINAS
Agosto - 2020	947.245	1.187.041	1.532.944
<b>PROMEDIO DIARIO</b>	<b>35.263</b>	<b>38.292</b>	<b>49.450</b>
<b>PROMEDIO LUNES-VIERNES</b>	35.917	39.015	50.675
<b>PROMEDIO SABADO-DOMINGO</b>	33.891	36.772	46.878
<b>PAGINAS / VISITAS</b>	1,29		
<b>DURACION MEDIA VISITAS</b>	0:00:51		
<b>DURACION MEDIA PAGINAS</b>	0:02:53		

### 2. Secciones (Nacional e Internacional)

	PAGINAS	%
<b>HOME</b>	152.441	9.94 %
<b>RESTO</b>	1.380.503	90.06 %

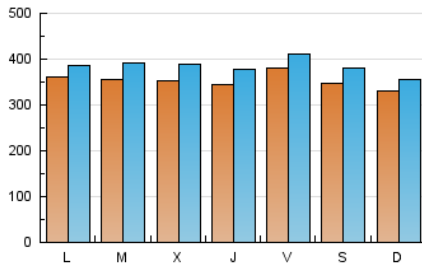
### 3. Por día del mes (Nacional e Internacional)

Día	N. únicos	Visitas	Páginas	Día	N. únicos	Visitas	Páginas	Día	N. únicos	Visitas	Páginas
1	31.534	33.470	43.474	11	32.360	35.654	47.159	21	40.999	43.814	56.581
2	28.675	30.249	38.555	12	26.856	28.699	37.918	22	59.347	64.896	80.788
3	35.067	38.128	50.518	13	36.479	40.372	53.327	23	53.817	58.082	71.803
4	31.471	34.824	49.010	14	42.032	44.985	57.046	24	39.099	41.539	51.700
5	37.458	42.314	57.410	15	26.490	28.847	38.014	25	44.355	49.445	62.115
6	32.880	36.203	47.843	16	27.841	29.289	37.220	26	43.234	47.355	60.379
7	39.150	43.053	54.543	17	36.018	38.354	49.885	27	34.506	38.264	49.164
8	23.084	25.707	34.659	18	34.276	36.527	47.728	28	30.150	32.087	40.357
9	25.850	28.281	37.041	19	33.682	36.729	48.268	29	32.913	36.668	46.201
10	34.074	36.011	46.255	20	33.840	36.358	49.236	30	29.363	32.227	41.024
								31	36.261	38.610	47.723

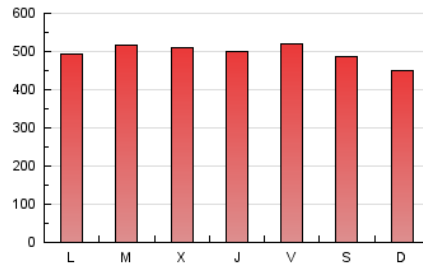
4. Gráficas (Nacional e Internacional)

4.1 Por día de la semana (promedio)

N. únicos / Visitas (x 100)



Páginas (x 100)



4.2 Por franja horaria (promedio)

Visitas (x 1000)

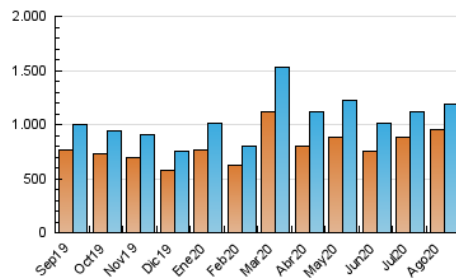


Páginas (x 1000)

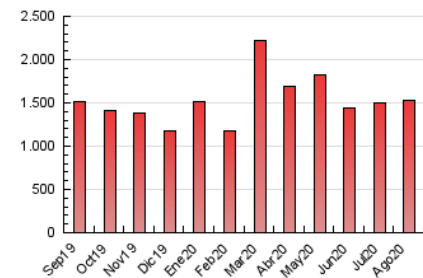


4.3 Por meses

N. únicos / Visitas (x 1000)



Páginas (x 1000)





## INFORMACION Y CONTROL DE PUBLICACIONES, S.A.

Velázquez, 46, 1º Drcha - Tel. 91 435 00 32 Fax 91 435 96 05 - 28001 - MADRID  
 Entença, 218 Entr. 7 - Tel 93 439 24 18 Fax 93 419 25 34 - 08029 - BARCELONA

### Anexo - Tráfico Nacional

**Título:** LACERCA.COM  
**URL Primaria:** http://lacerca.com  
**Editor:** De-In Consultores Asociados de la Mancha, S.L.  
**Domicilio:** Fernando Poo, 15 5º D  
**Ciudad:** 02006 ALBACETE  
**Teléfono:** 967 613 320  
**Fax:**  
**E-mail:**  
**Clasificación:** Noticias e Información  
**Sub-Clasificación:** Noticias globales y actualidad



#### 1. Cifras totales y promedios (Nacional)

MES - AÑO	NAVEGADORES UNICOS	VISITAS	PAGINAS
Agosto - 2020	903.105	1.138.134	1.478.938
<b>PROMEDIO DIARIO</b>	<b>33.708</b>	<b>36.714</b>	<b>47.708</b>
<b>PROMEDIO LUNES-VIERNES</b>	<b>34.334</b>	<b>37.418</b>	<b>48.906</b>
<b>PROMEDIO SABADO-DOMINGO</b>	<b>32.395</b>	<b>35.236</b>	<b>45.192</b>
<b>PAGINAS / VISITAS</b>	<b>1,30</b>		
<b>DURACION MEDIA VISITAS</b>	<b>0:00:52</b>		
<b>DURACION MEDIA PAGINAS</b>	<b>0:02:53</b>		

#### 2. Secciones (Nacional)

	PAGINAS	%
<b>HOME</b>	151.521	10.25 %
<b>RESTO</b>	1.327.417	89.75 %

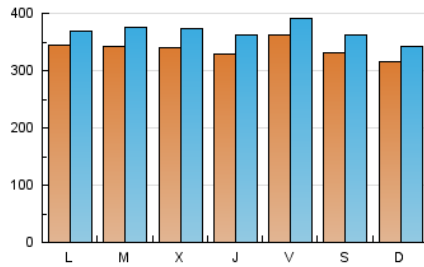
#### 3. Por día del mes (Nacional)

Día	N. únicos	Visitas	Páginas	Día	N. únicos	Visitas	Páginas	Día	N. únicos	Visitas	Páginas
1	29.840	31.761	41.598	11	30.942	34.202	45.580	21	39.333	42.119	54.719
2	27.215	28.793	36.980	12	25.779	27.553	36.685	22	57.706	63.263	79.005
3	33.562	36.549	48.816	13	34.944	38.882	51.667	23	52.072	56.441	70.039
4	30.151	33.399	47.419	14	40.412	43.273	55.173	24	37.385	39.731	49.699
5	36.128	40.942	55.838	15	25.079	27.434	36.502	25	42.684	47.763	60.168
6	31.325	34.690	46.208	16	26.609	27.955	35.795	26	41.478	45.682	58.474
7	37.543	41.402	52.747	17	34.520	36.874	48.307	27	32.707	36.374	47.016
8	21.680	24.159	32.906	18	32.770	35.020	46.079	28	28.027	30.027	38.125
9	24.531	26.881	35.475	19	32.179	35.301	46.688	29	31.332	34.987	44.333
10	32.386	34.356	44.434	20	32.310	34.866	47.525	30	27.883	30.685	39.285
								31	34.444	36.770	45.653

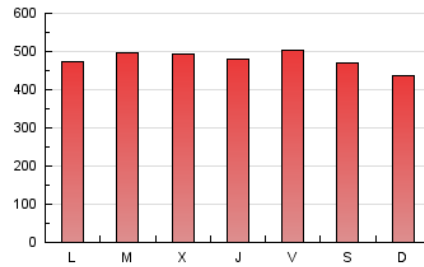
4. Gráficas (Nacional)

4.1 Por día de la semana (promedio)

N. únicos / Visitas (x 100)



Páginas (x 100)

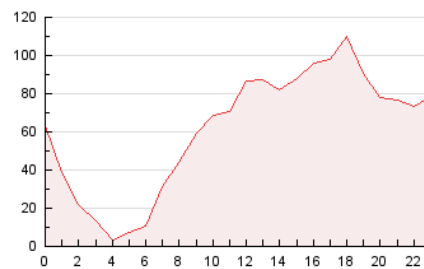


4.2 Por franja horaria (promedio)

Visitas (x 1000)

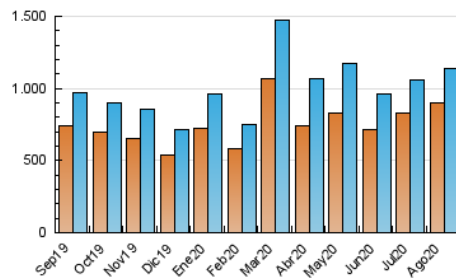


Páginas (x 1000)

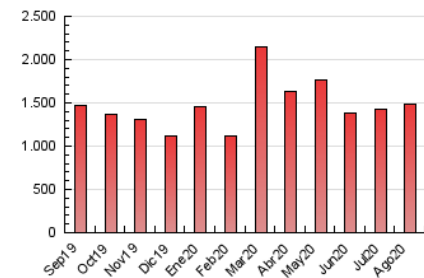


4.3 Por meses

N. únicos / Visitas (x 1000)



Páginas (x 1000)



## 5. Observaciones

Este Medio Electrónico de Comunicación ha sido medido por la herramienta Google Analytics de Google

## 6. Definiciones básicas (Para más información ver Normas Técnicas para el Control de los Medios Electrónicos de Comunicación)

### Página Vista:

Conjunto de ficheros enviado a un usuario como resultado de una petición del mismo recibida por el servidor. Cuando la página está formada por varios marcos (frames), el conjunto de los mismos tendrá, a efectos de cómputo, la consideración de una página unitaria.

### Visita:

Una secuencia ininterrumpida de páginas servidas a un usuario válido. Si dicho usuario no realiza peticiones de páginas en un periodo de tiempo (30 min) la siguiente petición constituirá el inicio de una nueva visita.

### Navegador Único:

Total de combinaciones únicas de una dirección IP y un identificador adicional. Los medios pueden utilizar cookies o el Identificador de Alta de registro.

### Duración Página Vista:

Tiempo acumulado en segundos de todas las páginas vistas (en visitas de dos o más páginas vistas), dividido por el número total de páginas vistas.

### Duración Visita:

Tiempo en segundos de todas las visitas de dos o más páginas vistas, dividido por el número total de visitas de dos o más páginas vistas.

### Tráfico nacional:

Audiencia/difusión correspondiente a España medida en base a los datos de las direcciones IP registradas por el sistema de medición.

## 7. Opinión

De OJDinteractiva, la división de INFORMACIÓN Y CONTROL DE PUBLICACIONES S.A.:

Hemos examinado la información facilitada por el editor del medio electrónico para el periodo que comprende la presente certificación.

Nuestro examen se ha realizado de acuerdo con las normas y procedimientos establecidos en las Normas Técnicas para el Control de los Medios Electrónicos de Comunicación.

En nuestra opinión, la presente acta presenta razonablemente la difusión/audiencia registrada por este medio electrónico.

### ADVERTENCIA:

El trabajo de OJDinteractiva, la división de INFORMACIÓN Y CONTROL DE PUBLICACIONES S.A (INTROL) se limita a la realización de pruebas para la revisión de los datos de recuento suministrados por el editor con la finalidad de expresar una opinión sobre la razonabilidad de dichos datos de acuerdo con las Normas Técnicas para el control de los MEC.

Por tanto, INTROL no acepta responsabilidad alguna por las inexactitudes o errores que puedan existir en los datos de recuento. Tampoco acepta ninguna responsabilidad por la falsedad en los datos de recuento recibidos del editor, ni por otros datos de medición que no están incluidos en el análisis.

Septiembre - 2020

OJDinteractiva