



INFORMACION Y CONTROL DE PUBLICACIONES, S.A.

Velázquez, 46, 1º Drcha - Tel. 91 435 00 32 Fax 91 435 96 05 - 28001 - MADRID
Av. Diagonal 497, 5a planta - Tel 93 439 24 18 Fax 93 419 25 34 - 08029 - BARCELONA

Título: LACERCA.COM
URL Primaria: http://lacerca.com
Editor: De-In Consultores Asociados de la Mancha, S.L.
Domicilio: Fernando Poo, 15 5º D
Ciudad: 02006 ALBACETE
Teléfono: 967 613 320
Fax:
E-mail:
Clasificación: Noticias e Información
Sub-Clasificación: Noticias globales y actualidad



1. Cifras totales y promedios (Nacional e Internacional)

MES - AÑO	NAVEGADORES UNICOS	VISITAS	PAGINAS
Enero - 2023	1.056.070	1.353.574	1.890.105
PROMEDIO DIARIO	40.128	43.664	60.971
PROMEDIO LUNES-VIERNES	42.646	46.411	65.095
PROMEDIO SABADO-DOMINGO	33.972	36.949	50.890
PAGINAS / VISITAS	1,40		
DURACION MEDIA VISITAS	0:01:12		
DURACION MEDIA PAGINAS	0:03:02		

2. Secciones (Nacional e Internacional)

	PAGINAS	%
HOME	203.819	10.78 %
RESTO	1.686.286	89.22 %

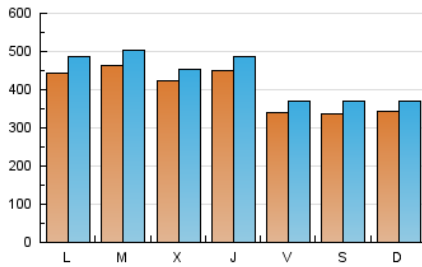
3. Por día del mes (Nacional e Internacional)

Día	N. únicos	Visitas	Páginas	Día	N. únicos	Visitas	Páginas	Día	N. únicos	Visitas	Páginas
1	35.211	38.620	52.326	11	63.464	66.987	89.533	21	43.990	48.179	66.125
2	35.068	38.160	53.975	12	72.455	75.833	98.118	22	42.749	44.980	59.687
3	40.813	45.657	66.375	13	38.363	41.063	57.658	23	43.450	47.569	67.127
4	39.681	43.216	59.549	14	33.742	35.790	47.743	24	60.130	63.652	83.081
5	37.899	41.396	58.370	15	32.797	36.111	49.970	25	32.257	35.613	51.186
6	35.900	39.145	53.012	16	54.776	60.924	84.946	26	33.221	36.998	53.613
7	33.665	37.707	53.293	17	49.947	53.996	74.740	27	27.942	29.685	42.556
8	34.484	37.408	52.122	18	33.289	35.512	54.869	28	23.469	25.892	37.183
9	53.711	59.088	80.190	19	36.642	40.905	61.815	29	25.639	27.851	39.563
10	51.617	56.988	82.522	20	34.184	38.324	57.638	30	34.418	38.324	54.231
								31	28.980	32.001	46.989

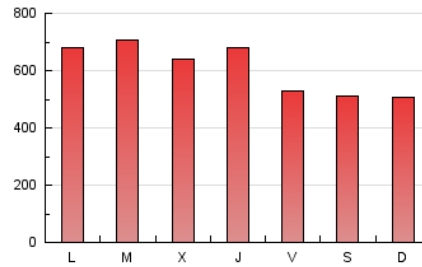
4. Gráficas (Nacional e Internacional)

4.1 Por día de la semana (promedio)

N. únicos / Visitas (x 100)



Páginas (x 100)

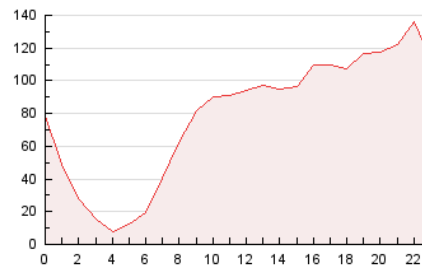


4.2 Por franja horaria (promedio)

Visitas_ (x 1000)

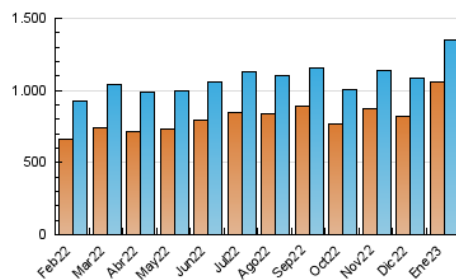


Páginas (x 1000)

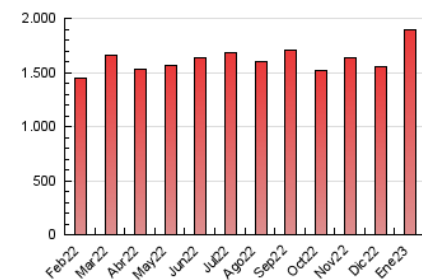


4.3 Por meses

N. únicos / Visitas (x 1000)



Páginas (x 1000)





INFORMACION Y CONTROL DE PUBLICACIONES, S.A.

Velázquez, 46, 1º Drcha - Tel. 91 435 00 32 Fax 91 435 96 05 - 28001 - MADRID
 Av. Diagonal 497, 5a planta - Tel 93 439 24 18 Fax 93 419 25 34 - 08029 - BARCELONA

Anexo - Tráfico Nacional

Título: LACERCA.COM
URL Primaria: http://lacerca.com
Editor: De-In Consultores Asociados de la Mancha, S.L.
Domicilio: Fernando Poo, 15 5º D
Ciudad: 02006 ALBACETE
Teléfono: 967 613 320
Fax:
E-mail:
Clasificación: Noticias e Información
Sub-Clasificación: Noticias globales y actualidad



1. Cifras totales y promedios (Nacional)

MES - AÑO	NAVEGADORES UNICOS	VISITAS	PAGINAS
Enero - 2023	1.044.102	1.341.763	1.875.746
PROMEDIO DIARIO	39.758	43.283	60.508
PROMEDIO LUNES-VIERNES	42.246	45.999	64.597
PROMEDIO SABADO-DOMINGO	33.677	36.643	50.512
PAGINAS / VISITAS	1,40		
DURACION MEDIA VISITAS	0:01:12		
DURACION MEDIA PAGINAS	0:03:02		

2. Secciones (Nacional)

	PAGINAS	%
HOME	203.304	10.84 %
RESTO	1.672.442	89.16 %

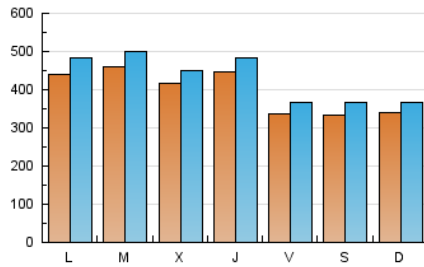
3. Por día del mes (Nacional)

Día	N. únicos	Visitas	Páginas	Día	N. únicos	Visitas	Páginas	Día	N. únicos	Visitas	Páginas
1	34.949	38.381	52.053	11	63.147	66.604	89.079	21	43.688	47.856	65.703
2	34.773	37.862	53.565	12	71.995	75.386	97.526	22	42.427	44.626	59.253
3	40.493	45.311	65.958	13	38.053	40.690	57.172	23	43.044	47.177	66.655
4	39.252	42.817	59.075	14	33.425	35.483	47.389	24	59.756	63.202	82.550
5	37.433	40.951	57.825	15	32.475	35.774	49.587	25	31.744	35.110	50.591
6	35.548	38.789	52.595	16	54.327	60.502	84.482	26	32.734	36.516	53.008
7	33.391	37.417	52.939	17	49.453	53.498	74.145	27	27.571	29.286	42.068
8	34.227	37.126	51.756	18	32.813	35.017	54.304	28	23.151	25.551	36.697
9	53.392	58.760	79.811	19	36.160	40.436	61.274	29	25.360	27.570	39.230
10	51.290	56.646	82.123	20	33.852	37.917	57.187	30	33.995	37.894	53.633
								31	28.591	31.608	46.513

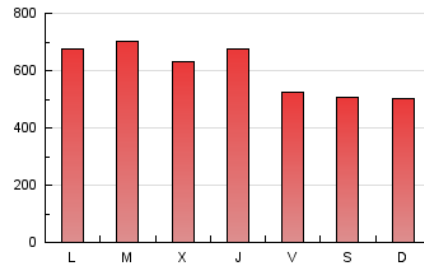
4. Gráficas (Nacional)

4.1 Por día de la semana (promedio)

N. únicos / Visitas (x 100)



Páginas (x 100)

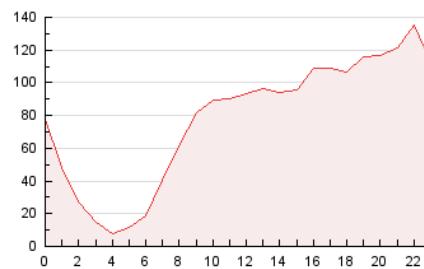


4.2 Por franja horaria (promedio)

Visitas_ (x 1000)

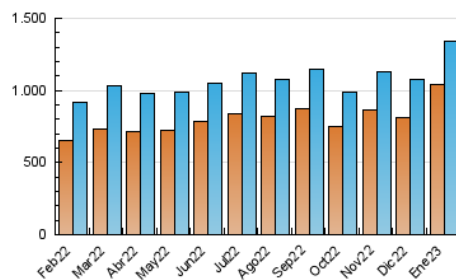


Páginas (x 1000)

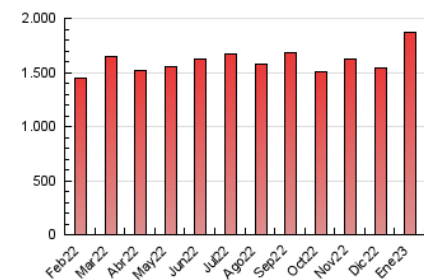


4.3 Por meses

N. únicos / Visitas (x 1000)



Páginas (x 1000)



5. Observaciones

Este Medio Electrónico de Comunicación ha sido medido por la herramienta Google Analytics de Google (Universal Analytics)

6. Definiciones básicas (Para más información ver Normas Técnicas para el Control de los Medios Electrónicos de Comunicación)

Página Vista:

Conjunto de ficheros enviado a un usuario como resultado de una petición del mismo recibida por el servidor. Cuando la página está formada por varios marcos (frames), el conjunto de los mismos tendrá, a efectos de cómputo, la consideración de una página unitaria.

Visita:

Una secuencia ininterrumpida de páginas servidas a un usuario válido. Si dicho usuario no realiza peticiones de páginas en un periodo de tiempo (30 min) la siguiente petición constituirá el inicio de una nueva visita.

Navegador Único:

Total de combinaciones únicas de una dirección IP y un identificador adicional. Los medios pueden utilizar cookies o el Identificador de Alta de registro.

Duración Página Vista:

Tiempo acumulado en segundos de todas las páginas vistas (en visitas de dos o más páginas vistas), dividido por el número total de páginas vistas.

Duración Visita:

Tiempo en segundos de todas las visitas de dos o más páginas vistas, dividido por el número total de visitas de dos o más páginas vistas.

Tráfico nacional:

Audiencia/difusión correspondiente a España medida en base a los datos de las direcciones IP registradas por el sistema de medición.

7. Opinión

De OJDinteractiva, la división de INFORMACIÓN Y CONTROL DE PUBLICACIONES S.A.:

Hemos examinado la información facilitada por el editor del medio electrónico para el periodo que comprende la presente certificación.

Nuestro examen se ha realizado de acuerdo con las normas y procedimientos establecidos en las Normas Técnicas para el Control de los Medios Electrónicos de Comunicación.

En nuestra opinión, la presente acta presenta razonablemente la difusión/audiencia registrada por este medio electrónico.

ADVERTENCIA:

El trabajo de OJDinteractiva, la división de INFORMACIÓN Y CONTROL DE PUBLICACIONES S.A (INTROL) se limita a la realización de pruebas para la revisión de los datos de recuento suministrados por el editor con la finalidad de expresar una opinión sobre la razonabilidad de dichos datos de acuerdo con las Normas Técnicas para el control de los MEC. Por tanto, INTROL no acepta responsabilidad alguna por las inexactitudes o errores que puedan existir en los datos de recuento. Tampoco acepta ninguna responsabilidad por la falsedad en los datos de recuento recibidos del editor, ni por otros datos de medición que no están incluidos en el análisis.

Febrero - 2023

OJDinteractiva