



INFORMACION Y CONTROL DE PUBLICACIONES, S.A.

Velázquez, 46, 1º Drcha - Tel. 91 435 00 32 Fax 91 435 96 05 - 28001 - MADRID
Av. Diagonal 497, 5a planta - Tel 93 439 24 18 Fax 93 419 25 34 - 08029 - BARCELONA

Título: VALDEREC.ES
URL Primaria: http://www.valderec.es/
Editor: Valderec, S. C.
Domicilio: C/ Paquita Baeza Portal D 1ºD
Ciudad: 13300 VALDEPEÑAS
Teléfono: 926316294
Fax:
E-mail:
Clasificación: Noticias e Información
Sub-Clasificación: Noticias globales y actualidad



1. Cifras totales y promedios (Nacional e Internacional)

MES - AÑO	NAVEGADORES UNICOS	VISITAS	PAGINAS
Octubre - 2021	4.471	6.353	10.082
PROMEDIO DIARIO	192	205	325
PROMEDIO LUNES-VIERNES	213	227	360
PROMEDIO SABADO-DOMINGO	148	159	252
PAGINAS / VISITAS	1,59		
DURACION MEDIA VISITAS	0:00:53		
DURACION MEDIA PAGINAS	0:01:30		

2. Secciones (Nacional e Internacional)

	PAGINAS	%
HOME	1.428	14.16 %
RESTO	8.654	85.84 %

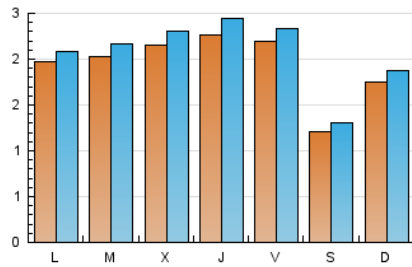
3. Por día del mes (Nacional e Internacional)

Día	N. únicos	Visitas	Páginas	Día	N. únicos	Visitas	Páginas	Día	N. únicos	Visitas	Páginas
1	298	319	520	11	110	112	167	21	230	252	404
2	123	132	212	12	122	130	224	22	230	235	383
3	146	168	271	13	198	214	336	23	94	101	148
4	164	175	281	14	179	186	298	24	193	203	344
5	187	197	301	15	246	262	405	25	319	341	532
6	182	192	297	16	145	152	237	26	296	311	488
7	349	375	562	17	303	325	524	27	163	180	286
8	183	200	296	18	195	207	374	28	149	165	271
9	95	104	171	19	205	227	364	29	141	153	261
10	98	105	171	20	318	333	513	30	147	160	233
								31	134	137	208

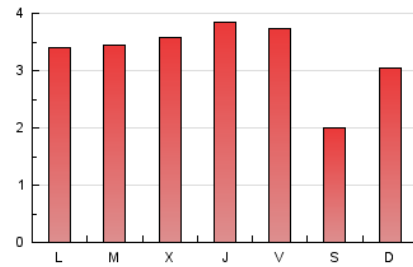
4. Gráficas (Nacional e Internacional)

4.1 Por día de la semana (promedio)

N. únicos / Visitas (x 100)

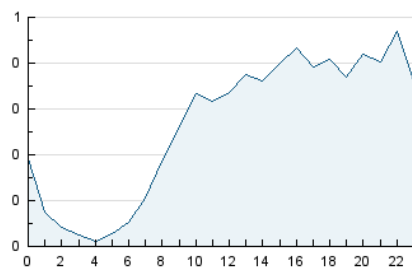


Páginas (x 100)

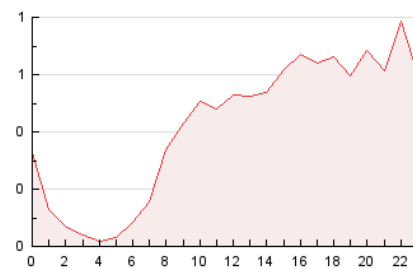


4.2 Por franja horaria (promedio)

Visitas_ (x 1000)

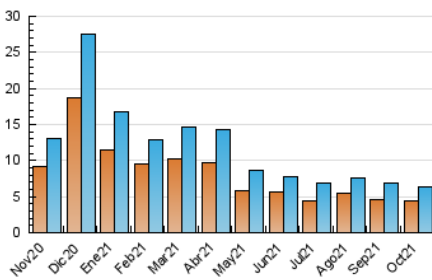


Páginas (x 1000)

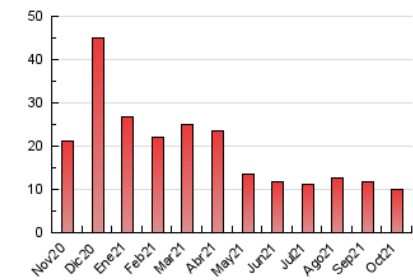


4.3 Por meses

N. únicos / Visitas (x 1000)



Páginas (x 1000)





INFORMACION Y CONTROL DE PUBLICACIONES, S.A.

Velázquez, 46, 1º Drcha - Tel. 91 435 00 32 Fax 91 435 96 05 - 28001 - MADRID
Av. Diagonal 497, 5a planta - Tel 93 439 24 18 Fax 93 419 25 34 - 08029 - BARCELONA

Anexo - Tráfico Nacional

Título: VALDEREC.ES
URL Primaria: http://www.valderec.es/
Editor: Valderec, S. C.
Domicilio: C/ Paquita Baeza Portal D 1ºD
Ciudad: 13300 VALDEPEÑAS
Teléfono: 926316294
Fax:
E-mail:
Clasificación: Noticias e Información
Sub-Clasificación: Noticias globales y actualidad



1. Cifras totales y promedios (Nacional)

MES - AÑO	NAVEGADORES UNICOS	VISITAS	PAGINAS
Octubre - 2021	3.932	5.806	9.506
PROMEDIO DIARIO	174	187	307
PROMEDIO LUNES-VIERNES	191	206	338
PROMEDIO SABADO-DOMINGO	138	149	241
PAGINAS / VISITAS	1,64		
DURACION MEDIA VISITAS	0:00:57		
DURACION MEDIA PAGINAS	0:01:29		

2. Secciones (Nacional)

	PAGINAS	%
HOME	1.394	14.66 %
RESTO	8.112	85.34 %

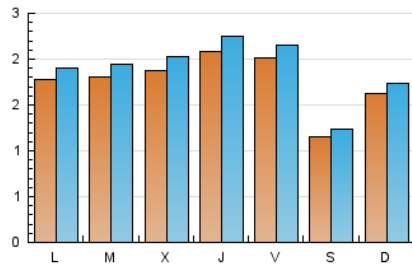
3. Por día del mes (Nacional)

Día	N. únicos	Visitas	Páginas	Día	N. únicos	Visitas	Páginas	Día	N. únicos	Visitas	Páginas
1	278	299	500	11	90	92	146	21	211	232	383
2	120	129	209	12	108	115	206	22	205	210	358
3	138	159	262	13	170	186	308	23	89	96	142
4	146	157	263	14	153	160	272	24	169	179	319
5	169	179	282	15	227	243	385	25	292	314	503
6	161	171	271	16	133	140	224	26	266	281	458
7	325	351	538	17	288	310	508	27	146	163	265
8	162	179	275	18	184	196	363	28	141	157	263
9	89	98	165	19	178	200	335	29	131	143	251
10	87	92	156	20	275	290	468	30	142	155	227
								31	128	130	201

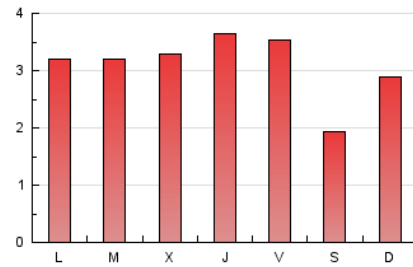
4. Gráficas (Nacional)

4.1 Por día de la semana (promedio)

N. únicos / Visitas (x 100)



Páginas (x 100)

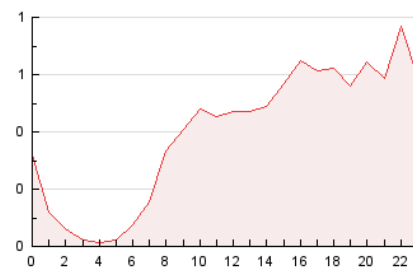


4.2 Por franja horaria (promedio)

Visitas__ (x 1000)

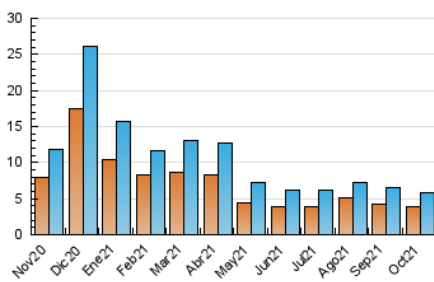


Páginas (x 1000)

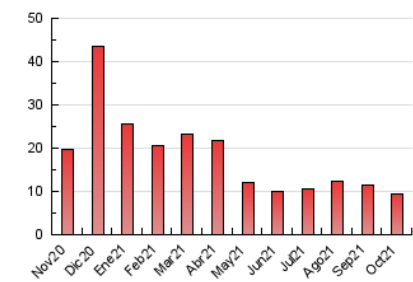


4.3 Por meses

N. únicos / Visitas (x 1000)



Páginas (x 1000)



5. Observaciones

Este Medio Electrónico de Comunicación ha sido medido por la herramienta Google Analytics de Google

6. Definiciones básicas (Para más información ver Normas Técnicas para el Control de los Medios Electrónicos de Comunicación)

Página Vista:

Conjunto de ficheros enviado a un usuario como resultado de una petición del mismo recibida por el servidor. Cuando la página está formada por varios marcos (frames), el conjunto de los mismos tendrá, a efectos de cómputo, la consideración de una página unitaria.

Visita:

Una secuencia ininterrumpida de páginas servidas a un usuario válido. Si dicho usuario no realiza peticiones de páginas en un periodo de tiempo (30 min) la siguiente petición constituirá el inicio de una nueva visita.

Navegador Único:

Total de combinaciones únicas de una dirección IP y un identificador adicional. Los medios pueden utilizar cookies o el Identificador de Alta de registro.

Duración Página Vista:

Tiempo acumulado en segundos de todas las páginas vistas (en visitas de dos o más páginas vistas), dividido por el número total de páginas vistas.

Duración Visita:

Tiempo en segundos de todas las visitas de dos o más páginas vistas, dividido por el número total de visitas de dos o más páginas vistas.

Tráfico nacional:

Audiencia/difusión correspondiente a España medida en base a los datos de las direcciones IP registradas por el sistema de medición.

7. Opinión

De OJDinteractiva, la división de INFORMACIÓN Y CONTROL DE PUBLICACIONES S.A.:

Hemos examinado la información facilitada por el editor del medio electrónico para el periodo que comprende la presente certificación.

Nuestro examen se ha realizado de acuerdo con las normas y procedimientos establecidos en las Normas Técnicas para el Control de los Medios Electrónicos de Comunicación.

En nuestra opinión, la presente acta presenta razonablemente la difusión/audiencia registrada por este medio electrónico.

ADVERTENCIA:

El trabajo de OJDinteractiva, la división de INFORMACIÓN Y CONTROL DE PUBLICACIONES S.A (INTROL) se limita a la realización de pruebas para la revisión de los datos de recuento suministrados por el editor con la finalidad de expresar una opinión sobre la razonabilidad de dichos datos de acuerdo con las Normas Técnicas para el control de los MEC. Por tanto, INTROL no acepta responsabilidad alguna por las inexactitudes o errores que puedan existir en los datos de recuento. Tampoco acepta ninguna responsabilidad por la falsedad en los datos de recuento recibidos del editor, ni por otros datos de medición que no están incluidos en el análisis.

Noviembre - 2021

OJDinteractiva