



INFORMACION Y CONTROL DE PUBLICACIONES, S.A.

Velázquez, 46, 1º Drcha - Tel. 91 435 00 32 Fax 91 435 96 05 - 28001 - MADRID
 Entença, 218 Entr. 7 - Tel 93 439 24 18 Fax 93 419 25 34 - 08029 - BARCELONA

Título: VALDEREC.ES
URL Primaria: http://www.valderec.es/
Editor: Francisco A. del Pozo Fernández
Domicilio: Buensucoso, 24 3ªA
Ciudad: 13300 VALDEPEÑAS
Teléfono: 926316294
Fax:
E-mail:
Clasificación: Noticias e Información
Sub-Clasificación: Noticias globales y actualidad



1. Cifras totales y promedios (Nacional e Internacional)

MES - AÑO	NAVEGADORES UNICOS	VISITAS	PAGINAS
Septiembre - 2018	8.939	13.667	28.123
PROMEDIO DIARIO	409	456	937
PROMEDIO LUNES-VIERNES	447	496	997
PROMEDIO SABADO-DOMINGO	333	376	818
PAGINAS / VISITAS	2,06		
DURACION MEDIA VISITAS	0:01:58		
DURACION MEDIA PAGINAS	0:01:51		

2. Secciones (Nacional e Internacional)

	PAGINAS	%
HOME	4.552	16.19 %
RESTO	23.571	83.81 %

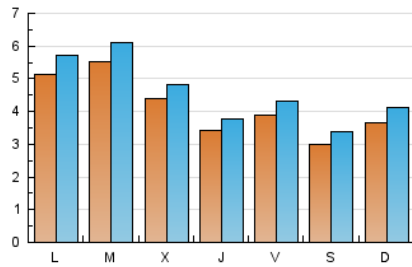
3. Por día del mes (Nacional e Internacional)

Día	N. únicos	Visitas	Páginas	Día	N. únicos	Visitas	Páginas	Día	N. únicos	Visitas	Páginas
1	378	446	994	11	234	249	435	21	534	586	1.147
2	714	856	1.992	12	282	319	605	22	275	298	569
3	910	1.036	2.156	13	233	255	499	23	420	453	787
4	1.310	1.461	2.758	14	213	240	500	24	589	641	1.262
5	844	928	1.692	15	161	171	452	25	425	471	961
6	492	558	1.173	16	164	176	421	26	392	420	894
7	406	441	888	17	232	254	531	27	344	378	859
8	452	522	1.109	18	242	267	592	28	406	455	890
9	308	334	982	19	235	269	620	29	239	264	471
10	327	358	731	20	295	324	746	30	219	237	407

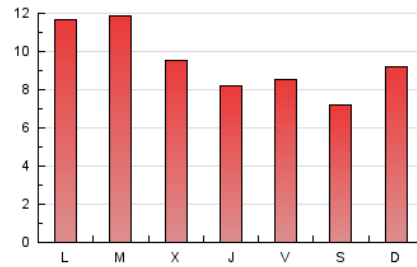
4. Gráficas (Nacional e Internacional)

4.1 Por día de la semana (promedio)

N. únicos / Visitas (x 100)



Páginas (x 100)

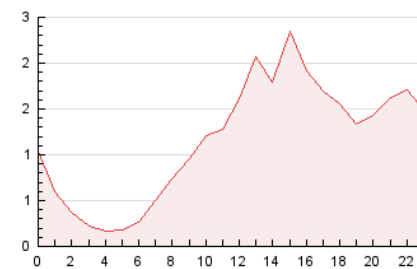


4.2 Por franja horaria (promedio)

Visitas (x 1000)

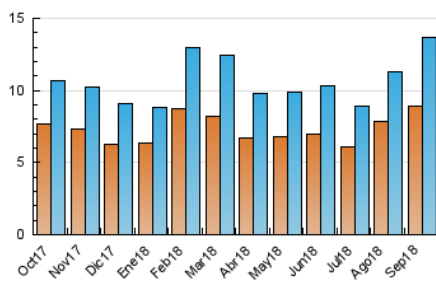


Páginas (x 1000)

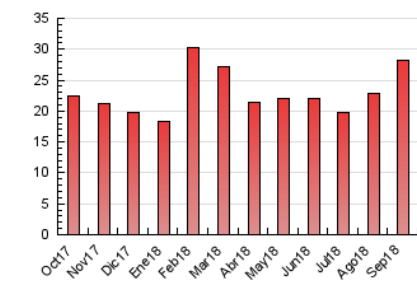


4.3 Por meses

N. únicos / Visitas (x 1000)



Páginas (x 1000)





INFORMACION Y CONTROL DE PUBLICACIONES, S.A.

Velázquez, 46, 1º Drcha - Tel. 91 435 00 32 Fax 91 435 96 05 - 28001 - MADRID
 Entença, 218 Entr. 7 - Tel 93 439 24 18 Fax 93 419 25 34 - 08029 - BARCELONA

Anexo - Tráfico Nacional

Título: VALDEREC.ES
URL Primaria: http://www.valderec.es/
Editor: Francisco A. del Pozo Fernández
Domicilio: Buensucoso, 24 3ªA
Ciudad: 13300 VALDEPEÑAS
Teléfono: 926316294
Fax:
E-mail:
Clasificación: Noticias e Información
Sub-Clasificación: Noticias globales y actualidad



1. Cifras totales y promedios (Nacional)

MES - AÑO	NAVEGADORES UNICOS	VISITAS	PAGINAS
Septiembre - 2018	7.814	12.427	26.643
PROMEDIO DIARIO	369	414	888
PROMEDIO LUNES-VIERNES	402	449	942
PROMEDIO SABADO-DOMINGO	303	345	781
PAGINAS / VISITAS	2,14		
DURACION MEDIA VISITAS	0:02:07		
DURACION MEDIA PAGINAS	0:01:51		

2. Secciones (Nacional)

	PAGINAS	%
HOME	4.515	16.95 %
RESTO	22.128	83.05 %

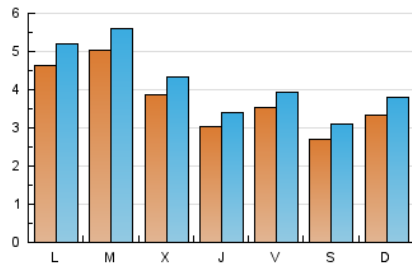
3. Por día del mes (Nacional)

Día	N. únicos	Visitas	Páginas	Día	N. únicos	Visitas	Páginas	Día	N. únicos	Visitas	Páginas
1	340	407	947	11	184	198	374	21	504	555	1.108
2	676	816	1.947	12	225	259	538	22	253	274	542
3	841	964	2.069	13	200	221	454	23	369	402	721
4	1.248	1.394	2.677	14	182	208	453	24	520	571	1.190
5	771	851	1.596	15	124	134	405	25	380	425	905
6	440	504	1.112	16	146	158	403	26	345	371	843
7	361	396	838	17	201	223	491	27	313	345	818
8	421	491	1.073	18	201	225	537	28	367	415	841
9	284	310	949	19	212	246	596	29	216	238	445
10	294	325	693	20	255	284	697	30	199	217	381

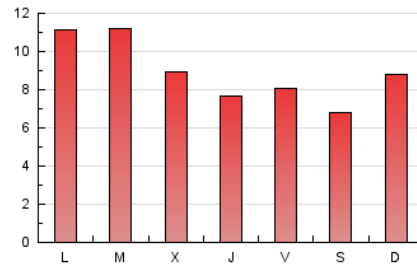
4. Gráficas (Nacional)

4.1 Por día de la semana (promedio)

N. únicos / Visitas (x 100)



Páginas (x 100)

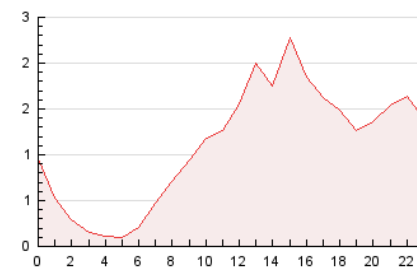


4.2 Por franja horaria (promedio)

Visitas (x 1000)

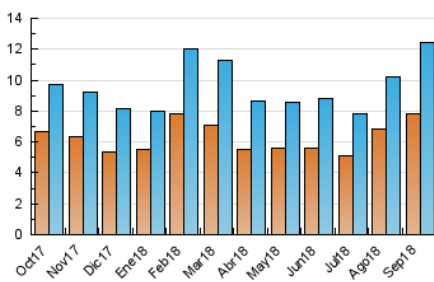


Páginas (x 1000)

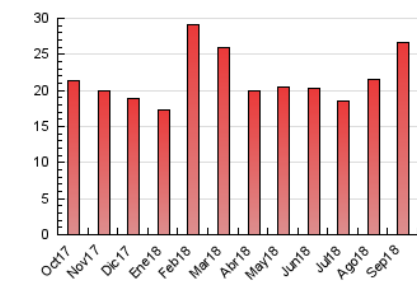


4.3 Por meses

N. únicos / Visitas (x 1000)



Páginas (x 1000)



5. Observaciones

Este Medio Electrónico de Comunicación ha sido medido por la herramienta Google Analytics de Google

6. Definiciones básicas (Para más información ver Normas Técnicas para el Control de los Medios Electrónicos de Comunicación)

Página Vista:

Conjunto de ficheros enviado a un usuario como resultado de una petición del mismo recibida por el servidor. Cuando la página está formada por varios marcos (frames), el conjunto de los mismos tendrá, a efectos de cómputo, la consideración de una página unitaria.

Visita:

Una secuencia ininterrumpida de páginas servidas a un usuario válido. Si dicho usuario no realiza peticiones de páginas en un periodo de tiempo (30 min) la siguiente petición constituirá el inicio de una nueva visita.

Navegador Único:

Total de combinaciones únicas de una dirección IP y un identificador adicional. Los medios pueden utilizar cookies o el Identificador de Alta de registro.

Duración Página Vista:

Tiempo acumulado en segundos de todas las páginas vistas (en visitas de dos o más páginas vistas), dividido por el número total de páginas vistas.

Duración Visita:

Tiempo en segundos de todas las visitas de dos o más páginas vistas, dividido por el número total de visitas de dos o más páginas vistas.

Tráfico nacional:

Audiencia/difusión correspondiente a España medida en base a los datos de las direcciones IP registradas por el sistema de medición.

7. Opinión

De OJDinteractiva, la división de INFORMACIÓN Y CONTROL DE PUBLICACIONES S.A.:

Hemos examinado la información facilitada por el editor del medio electrónico para el periodo que comprende la presente certificación.

Nuestro examen se ha realizado de acuerdo con las normas y procedimientos establecidos en las Normas Técnicas para el Control de los Medios Electrónicos de Comunicación.

En nuestra opinión, la presente acta presenta razonablemente la difusión/audiencia registrada por este medio electrónico.

ADVERTENCIA:

El trabajo de OJDinteractiva, la división de INFORMACIÓN Y CONTROL DE PUBLICACIONES S.A (INTROL) se limita a la realización de pruebas para la revisión de los datos de recuento suministrados por el editor con la finalidad de expresar una opinión sobre la razonabilidad de dichos datos de acuerdo con las Normas Técnicas para el control de los MEC.

Por tanto, INTROL no acepta responsabilidad alguna por las inexactitudes o errores que puedan existir en los datos de recuento. Tampoco acepta ninguna responsabilidad por la falsedad en los datos de recuento recibidos del editor, ni por otros datos de medición que no están incluidos en el análisis.

Octubre - 2018

OJDinteractiva