



## INFORMACION Y CONTROL DE PUBLICACIONES, S.A.

Velázquez, 46, 1º Drcha - Tel. 91 435 00 32 Fax 91 435 96 05 - 28001 - MADRID  
Av. Diagonal 497, 5a planta - Tel 93 439 24 18 Fax 93 419 25 34 - 08029 - BARCELONA

**Título:** VALDEREC.ES  
**URL Primaria:** http://www.valdrec.es/  
**Editor:** Valderec, S. Microcoop. de CLM  
**Domicilio:** Pasaje Paquita Baeza Portal D 1ºD  
**Ciudad:** 13300 VALDEPEÑAS  
**Teléfono:** 926316294  
**Fax:**  
**E-mail:**  
**Clasificación:** Noticias e Información  
**Sub-Clasificación:** Noticias globales y actualidad



### 1. Cifras totales y promedios (Nacional e Internacional)

MES - AÑO	NAVEGADORES UNICOS	VISITAS	PAGINAS
Julio - 2023	5.656	8.355	12.563
<b>PROMEDIO DIARIO</b>	<b>244</b>	<b>270</b>	<b>405</b>
<b>PROMEDIO LUNES-VIERNES</b>	243	268	411
<b>PROMEDIO SABADO-DOMINGO</b>	246	272	393
<b>PAGINAS / VISITAS</b>	1,50		
<b>DURACION MEDIA VISITAS</b>	0:02:07		
<b>TIEMPO INTERACCIÓN MEDIO</b>	0:00:58		

### 2. Secciones (Nacional e Internacional)

	PAGINAS	%
<b>HOME</b>	3.952	31.46 %
<b>RESTO</b>	8.611	68.54 %

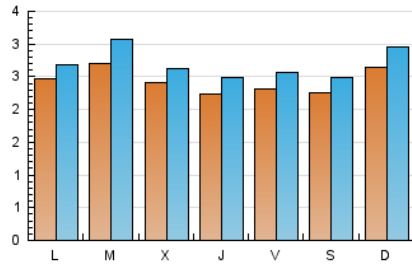
### 3. Por día del mes (Nacional e Internacional)

Día	N. únicos	Visitas	Páginas	Día	N. únicos	Visitas	Páginas	Día	N. únicos	Visitas	Páginas
<b>1</b>	218	245	417	<b>11</b>	301	353	496	<b>21</b>	201	217	301
<b>2</b>	228	255	380	<b>12</b>	353	395	517	<b>22</b>	174	186	255
<b>3</b>	191	210	333	<b>13</b>	242	267	342	<b>23</b>	266	302	473
<b>4</b>	237	268	361	<b>14</b>	198	219	266	<b>24</b>	220	242	322
<b>5</b>	217	231	294	<b>15</b>	250	278	345	<b>25</b>	142	151	236
<b>6</b>	216	238	310	<b>16</b>	282	309	445	<b>26</b>	211	225	299
<b>7</b>	328	375	541	<b>17</b>	335	376	555	<b>27</b>	229	258	382
<b>8</b>	281	313	430	<b>18</b>	405	456	647	<b>28</b>	197	216	315
<b>9</b>	413	458	657	<b>19</b>	181	195	275	<b>29</b>	208	222	301
<b>10</b>	335	379	512	<b>20</b>	208	229	309	<b>30</b>	135	151	225
								<b>31</b>	155	136	1.022

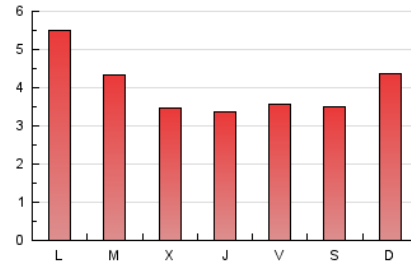
#### 4. Gráficas (Nacional e Internacional)

##### 4.1 Por día de la semana (promedio)

N. únicos / Visitas (x 100)

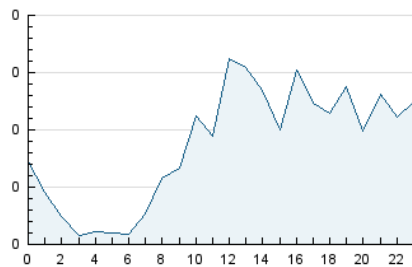


Páginas (x 100)



##### 4.2 Por franja horaria (promedio)

Visitas\_ (x 1000)

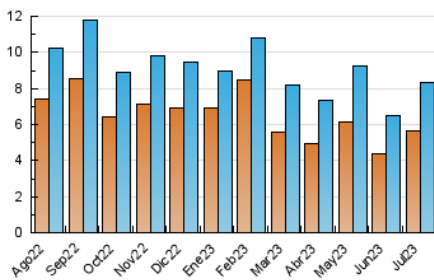


Páginas (x 1000)

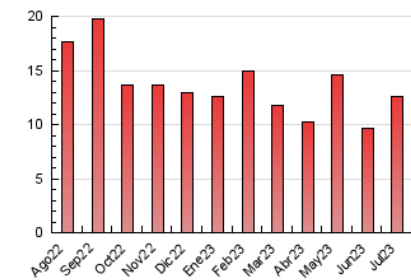


##### 4.3 Por meses

N. únicos / Visitas (x 1000)



Páginas (x 1000)





## INFORMACION Y CONTROL DE PUBLICACIONES, S.A.

Velázquez, 46, 1ª Drcha - Tel. 91 435 00 32 Fax 91 435 96 05 - 28001 - MADRID  
Av. Diagonal 497, 5a planta - Tel 93 439 24 18 Fax 93 419 25 34 - 08029 - BARCELONA

### Anexo - Tráfico Nacional

**Título:** VALDEREC.ES  
**URL Primaria:** http://www.valdrec.es/  
**Editor:** Valdrec, S. Microcoop. de CLM  
**Domicilio:** Pasaje Paquita Baeza Portal D 1ºD  
**Ciudad:** 13300 VALDEPEÑAS  
**Teléfono:** 926316294  
**Fax:**  
**E-mail:**  
**Clasificación:** Noticias e Información  
**Sub-Clasificación:** Noticias globales y actualidad



#### 1. Cifras totales y promedios (Nacional)

MES - AÑO	NAVEGADORES UNICOS	VISITAS	PAGINAS
Julio - 2023	5.504	8.201	11.565
<b>PROMEDIO DIARIO</b>	<b>238</b>	<b>265</b>	<b>373</b>
<b>PROMEDIO LUNES-VIERNES</b>	236	262	365
<b>PROMEDIO SABADO-DOMINGO</b>	243	269	389
<b>PAGINAS / VISITAS</b>	1,41		
<b>DURACION MEDIA VISITAS</b>	0:01:58		
<b>TIEMPO INTERACCIÓN MEDIO</b>	0:00:57		

#### 2. Secciones (Nacional)

	PAGINAS	%
<b>HOME</b>	1.605	13.88 %
<b>RESTO</b>	9.960	86.12 %

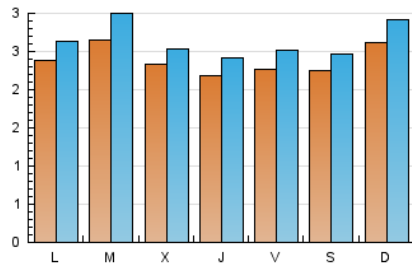
#### 3. Por día del mes (Nacional)

Día	N. únicos	Visitas	Páginas	Día	N. únicos	Visitas	Páginas	Día	N. únicos	Visitas	Páginas
<b>1</b>	216	243	413	<b>11</b>	294	345	488	<b>21</b>	199	215	298
<b>2</b>	224	251	376	<b>12</b>	339	380	498	<b>22</b>	174	186	255
<b>3</b>	186	205	327	<b>13</b>	236	257	336	<b>23</b>	262	298	468
<b>4</b>	229	259	349	<b>14</b>	194	214	261	<b>24</b>	215	237	317
<b>5</b>	210	222	285	<b>15</b>	247	275	342	<b>25</b>	134	143	228
<b>6</b>	213	235	307	<b>16</b>	280	306	443	<b>26</b>	209	221	296
<b>7</b>	322	369	534	<b>17</b>	331	372	551	<b>27</b>	225	253	377
<b>8</b>	278	310	427	<b>18</b>	402	452	642	<b>28</b>	192	211	310
<b>9</b>	411	456	654	<b>19</b>	176	190	270	<b>29</b>	208	222	301
<b>10</b>	331	374	507	<b>20</b>	203	222	302	<b>30</b>	128	144	215
								<b>31</b>	125	134	188

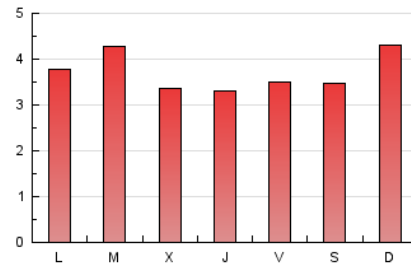
## 4. Gráficas (Nacional)

### 4.1 Por día de la semana (promedio)

N. únicos / Visitas (x 100)



Páginas (x 100)

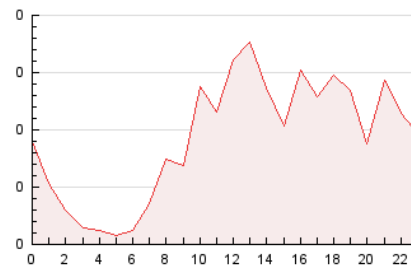


### 4.2 Por franja horaria (promedio)

Visitas\_ (x 1000)

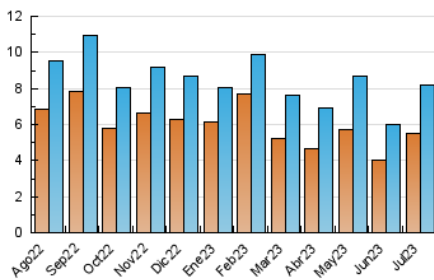


Páginas (x 1000)

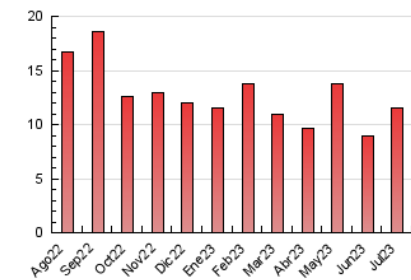


### 4.3 Por meses

N. únicos / Visitas (x 1000)



Páginas (x 1000)



## 5. Observaciones

Este Medio Electrónico de Comunicación ha sido medido por la herramienta Google Analytics de Google (GA4)

## 6. Definiciones básicas (Para más información ver Normas Técnicas para el Control de los Medios Electrónicos de Comunicación)

### Página Vista:

Conjunto de ficheros enviado a un usuario como resultado de una petición del mismo recibida por el servidor. Cuando la página está formada por varios marcos (frames), el conjunto de los mismos tendrá, a efectos de cómputo, la consideración de una página unitaria.

### Visita:

Una secuencia ininterrumpida de páginas servidas a un usuario válido. Si dicho usuario no realiza peticiones de páginas en un periodo de tiempo (30 min) la siguiente petición constituirá el inicio de una nueva visita.

### Navegador Único:

Total de combinaciones únicas de una dirección IP y un identificador adicional. Los medios pueden utilizar cookies o el Identificador de Alta de registro.

### Duración Página Vista:

Tiempo acumulado en segundos de todas las páginas vistas (en visitas de dos o más páginas vistas), dividido por el número total de páginas vistas.

### Duración Visita:

Tiempo en segundos de todas las visitas de dos o más páginas vistas, dividido por el número total de visitas de dos o más páginas vistas.

### Tráfico nacional:

Audiencia/difusión correspondiente a España medida en base a los datos de las direcciones IP registradas por el sistema de medición.

## 7. Opinión

De OJDinteractiva, la división de INFORMACIÓN Y CONTROL DE PUBLICACIONES S.A.:

Hemos examinado la información facilitada por el editor del medio electrónico para el periodo que comprende la presente certificación.

Nuestro examen se ha realizado de acuerdo con las normas y procedimientos establecidos en las Normas Técnicas para el Control de los Medios Electrónicos de Comunicación.

En nuestra opinión, la presente acta presenta razonablemente la difusión/audiencia registrada por este medio electrónico.

### ADVERTENCIA:

El trabajo de OJDinteractiva, la división de INFORMACIÓN Y CONTROL DE PUBLICACIONES S.A (INTROL) se limita a la realización de pruebas para la revisión de los datos de recuento suministrados por el editor con la finalidad de expresar una opinión sobre la razonabilidad de dichos datos de acuerdo con las Normas Técnicas para el control de los MEC.

Por tanto, INTROL no acepta responsabilidad alguna por las inexactitudes o errores que puedan existir en los datos de recuento. Tampoco acepta ninguna responsabilidad por la falsedad en los datos de recuento recibidos del editor, ni por otros datos de medición que no están incluidos en el análisis.

Agosto - 2023

OJDinteractiva