



## INFORMACION Y CONTROL DE PUBLICACIONES, S.A.

Velázquez, 46, 1º Drcha - Tel. 91 435 00 32 Fax 91 435 96 05 - 28001 - MADRID  
 Entença, 218 Entr. 7 - Tel 93 439 24 18 Fax 93 419 25 34 - 08029 - BARCELONA

**Título:** VALDEREC.ES  
**URL Primaria:** http://www.valdrec.es/  
**Editor:** Valdrec, S. C.  
**Domicilio:** C/ Paquita Baeza Portal D 1ºD  
**Ciudad:** 13300 VALDEPEÑAS  
**Teléfono:** 926316294  
**Fax:**  
**E-mail:**  
**Clasificación:** Noticias e Información  
**Sub-Clasificación:** Noticias globales y actualidad



### 1. Cifras totales y promedios (Nacional e Internacional)

MES - AÑO	NAVEGADORES UNICOS	VISITAS	PAGINAS
Julio - 2020	9.259	13.092	23.034
<b>PROMEDIO DIARIO</b>	<b>391</b>	<b>422</b>	<b>743</b>
<b>PROMEDIO LUNES-VIERNES</b>	439	475	829
<b>PROMEDIO SABADO-DOMINGO</b>	255	271	496
<b>PAGINAS / VISITAS</b>	1,76		
<b>DURACION MEDIA VISITAS</b>	0:01:02		
<b>DURACION MEDIA PAGINAS</b>	0:01:22		

### 2. Secciones (Nacional e Internacional)

	PAGINAS	%
<b>HOME</b>	3.651	15.85 %
<b>RESTO</b>	19.383	84.15 %

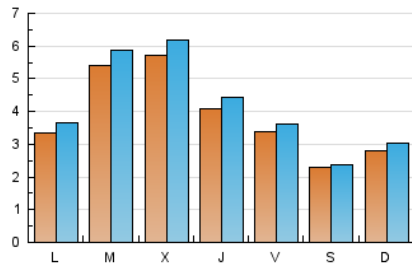
### 3. Por día del mes (Nacional e Internacional)

Día	N. únicos	Visitas	Páginas	Día	N. únicos	Visitas	Páginas	Día	N. únicos	Visitas	Páginas
1	326	358	634	11	186	190	313	21	392	431	712
2	669	729	1.267	12	273	285	499	22	459	503	939
3	554	582	1.053	13	375	412	694	23	465	500	805
4	231	236	408	14	593	637	1.173	24	263	281	474
5	256	279	489	15	746	807	1.474	25	226	243	470
6	327	359	605	16	304	329	576	26	359	396	774
7	942	1.026	1.769	17	320	343	631	27	357	385	719
8	1.079	1.138	1.831	18	270	285	487	28	240	262	424
9	367	399	647	19	236	256	525	29	247	277	580
10	338	361	646	20	275	301	539	30	243	270	496
								31	216	232	381

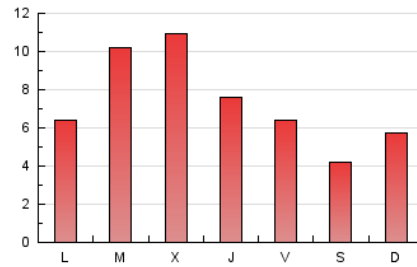
4. Gráficas (Nacional e Internacional)

4.1 Por día de la semana (promedio)

N. únicos / Visitas (x 100)



Páginas (x 100)

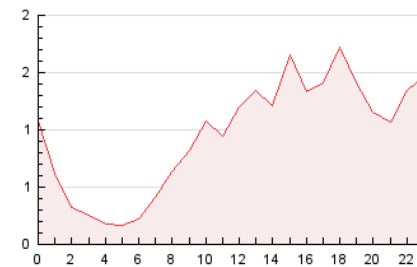


4.2 Por franja horaria (promedio)

Visitas (x 1000)

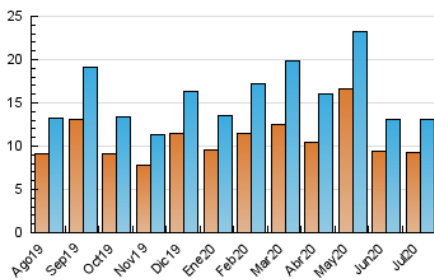


Páginas (x 1000)

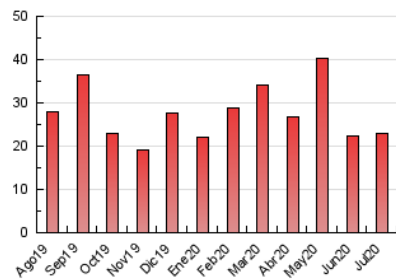


4.3 Por meses

N. únicos / Visitas (x 1000)



Páginas (x 1000)





## INFORMACION Y CONTROL DE PUBLICACIONES, S.A.

Velázquez, 46, 1º Drcha - Tel. 91 435 00 32 Fax 91 435 96 05 - 28001 - MADRID  
 Entença, 218 Entr. 7 - Tel 93 439 24 18 Fax 93 419 25 34 - 08029 - BARCELONA

### Anexo - Tráfico Nacional

**Título:** VALDEREC.ES  
**URL Primaria:** http://www.valderec.es/  
**Editor:** Valderec, S. C.  
**Domicilio:** C/ Paquita Baeza Portal D 1ºD  
**Ciudad:** 13300 VALDEPEÑAS  
**Teléfono:** 926316294  
**Fax:**  
**E-mail:**  
**Clasificación:** Noticias e Información  
**Sub-Clasificación:** Noticias globales y actualidad



#### 1. Cifras totales y promedios (Nacional)

MES - AÑO	NAVEGADORES UNICOS	VISITAS	PAGINAS
Julio - 2020	7.150	10.920	20.202
<b>PROMEDIO DIARIO</b>	<b>323</b>	<b>352</b>	<b>652</b>
<b>PROMEDIO LUNES-VIERNES</b>	<b>363</b>	<b>397</b>	<b>728</b>
<b>PROMEDIO SABADO-DOMINGO</b>	<b>208</b>	<b>223</b>	<b>433</b>
<b>PAGINAS / VISITAS</b>	<b>1,85</b>		
<b>DURACION MEDIA VISITAS</b>	<b>0:01:10</b>		
<b>DURACION MEDIA PAGINAS</b>	<b>0:01:22</b>		

#### 2. Secciones (Nacional)

	PAGINAS	%
<b>HOME</b>	3.037	15.03 %
<b>RESTO</b>	17.165	84.97 %

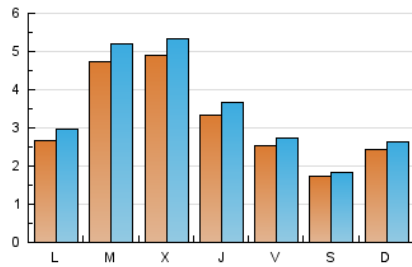
#### 3. Por día del mes (Nacional)

Día	N. únicos	Visitas	Páginas	Día	N. únicos	Visitas	Páginas	Día	N. únicos	Visitas	Páginas
1	267	297	559	11	138	142	249	21	327	364	635
2	586	644	1.174	12	235	245	448	22	400	443	874
3	473	499	953	13	307	344	618	23	398	431	722
4	177	182	340	14	502	546	1.050	24	199	217	405
5	218	237	438	15	595	654	1.230	25	178	194	413
6	274	305	532	16	180	204	358	26	320	356	731
7	878	961	1.695	17	187	205	403	27	286	311	628
8	993	1.049	1.724	18	196	209	368	28	189	210	367
9	297	328	567	19	200	219	477	29	202	228	512
10	255	275	546	20	205	226	450	30	200	221	431
								31	160	174	305

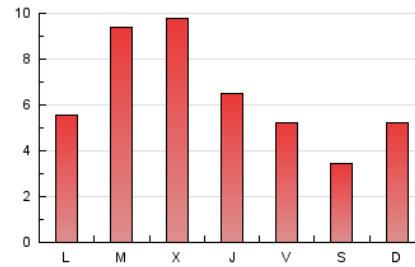
4. Gráficas (Nacional)

4.1 Por día de la semana (promedio)

N. únicos / Visitas (x 100)



Páginas (x 100)

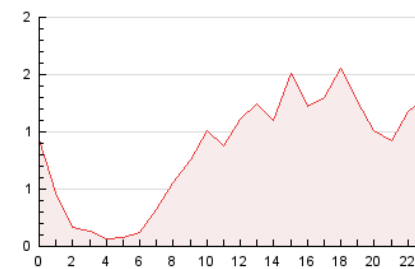


4.2 Por franja horaria (promedio)

Visitas (x 1000)

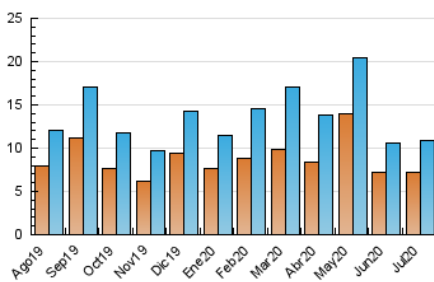


Páginas (x 1000)

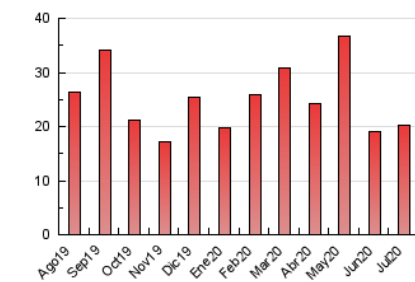


4.3 Por meses

N. únicos / Visitas (x 1000)



Páginas (x 1000)



## 5. Observaciones

Este Medio Electrónico de Comunicación ha sido medido por la herramienta Google Analytics de Google

## 6. Definiciones básicas (Para más información ver Normas Técnicas para el Control de los Medios Electrónicos de Comunicación)

### Página Vista:

Conjunto de ficheros enviado a un usuario como resultado de una petición del mismo recibida por el servidor. Cuando la página está formada por varios marcos (frames), el conjunto de los mismos tendrá, a efectos de cómptuo, la consideración de una página unitaria.

### Visita:

Una secuencia ininterrumpida de páginas servidas a un usuario válido. Si dicho usuario no realiza peticiones de páginas en un periodo de tiempo (30 min) la siguiente petición constituirá el inicio de una nueva visita.

### Navegador Único:

Total de combinaciones únicas de una dirección IP y un identificador adicional. Los medios pueden utilizar cookies o el Identificador de Alta de registro.

### Duración Página Vista:

Tiempo acumulado en segundos de todas las páginas vistas (en visitas de dos o más páginas vistas), dividido por el número total de páginas vistas.

### Duración Visita:

Tiempo en segundos de todas las visitas de dos o más páginas vistas, dividido por el número total de visitas de dos o más páginas vistas.

### Tráfico nacional:

Audiencia/difusión correspondiente a España medida en base a los datos de las direcciones IP registradas por el sistema de medición.

## 7. Opinión

De OJDinteractiva, la división de INFORMACIÓN Y CONTROL DE PUBLICACIONES S.A.:

Hemos examinado la información facilitada por el editor del medio electrónico para el periodo que comprende la presente certificación.

Nuestro examen se ha realizado de acuerdo con las normas y procedimientos establecidos en las Normas Técnicas para el Control de los Medios Electrónicos de Comunicación.

En nuestra opinión, la presente acta presenta razonablemente la difusión/audiencia registrada por este medio electrónico.

### ADVERTENCIA:

El trabajo de OJDinteractiva, la división de INFORMACIÓN Y CONTROL DE PUBLICACIONES S.A (INTROL) se limita a la realización de pruebas para la revisión de los datos de recuento suministrados por el editor con la finalidad de expresar una opinión sobre la razonabilidad de dichos datos de acuerdo con las Normas Técnicas para el control de los MEC.

Por tanto, INTROL no acepta responsabilidad alguna por las inexactitudes o errores que puedan existir en los datos de recuento. Tampoco acepta ninguna responsabilidad por la falsedad en los datos de recuento recibidos del editor, ni por otros datos de medición que no están incluidos en el análisis.

Agosto - 2020

OJDinteractiva