



INFORMACION Y CONTROL DE PUBLICACIONES, S.A.

Velázquez, 46, 1ª Drcha - Tel. 91 435 00 32 Fax 91 435 96 05 - 28001 - MADRID
Av. Diagonal 497, 5a planta - Tel 93 439 24 18 Fax 93 419 25 34 - 08029 - BARCELONA

Título: VALDEREC.ES
URL Primaria: http://www.valderec.es/
Editor: Valderec, S. Microcoop. de CLM
Domicilio: Pasaje Paquita Baeza Portal D 1ºD
Ciudad: 13300 VALDEPEÑAS
Teléfono: 926316294
Fax:
E-mail:
Clasificación: Noticias e Información
Sub-Clasificación: Noticias globales y actualidad



1. Cifras totales y promedios (Nacional e Internacional)

MES - AÑO	NAVEGADORES UNICOS	VISITAS	PAGINAS
Junio - 2026	7.141	9.889	11.638
PROMEDIO DIARIO	309	331	388
PROMEDIO LUNES-VIERNES	305	327	383
PROMEDIO SABADO-DOMINGO	318	341	401
PAGINAS / VISITAS	1,17		
DURACION MEDIA VISITAS	0:01:37		
TIEMPO INTERACCIÓN MEDIO	0:00:28		

2. Secciones (Nacional e Internacional)

	PAGINAS	%
HOME	987	8.48 %
RESTO	10.651	91.52 %

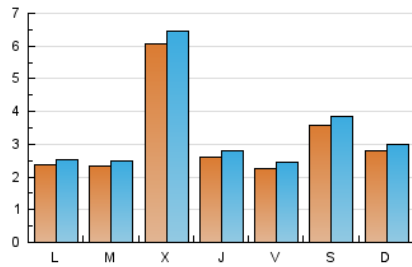
3. Por día del mes (Nacional e Internacional)

Día	N. únicos	Visitas	Páginas	Día	N. únicos	Visitas	Páginas	Día	N. únicos	Visitas	Páginas
1	166	181	233	11	471	497	556	21	399	418	479
2	204	217	256	12	264	284	345	22	197	216	252
3	239	260	307	13	281	306	369	23	240	262	303
4	178	192	209	14	336	357	462	24	234	251	273
5	210	234	333	15	229	243	305	25	188	204	245
6	159	170	200	16	249	268	308	26	231	246	317
7	145	156	193	17	459	495	573	27	253	276	321
8	250	271	351	18	212	227	285	28	234	260	306
9	167	186	225	19	194	217	245	29	338	358	423
10	1.500	1.575	1.726	20	736	783	875	30	300	311	363

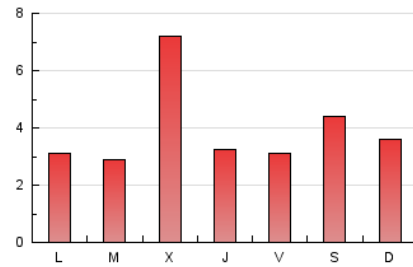
4. Gráficas (Nacional e Internacional)

4.1 Por día de la semana (promedio)

N. únicos / Visitas (x 100)

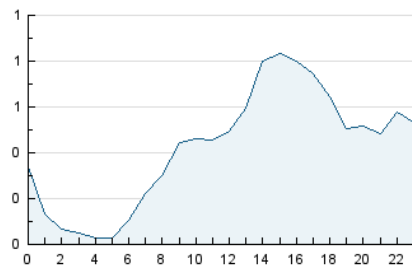


Páginas (x 100)

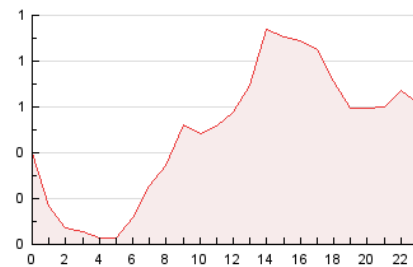


4.2 Por franja horaria (promedio)

Visitas_ (x 1000)

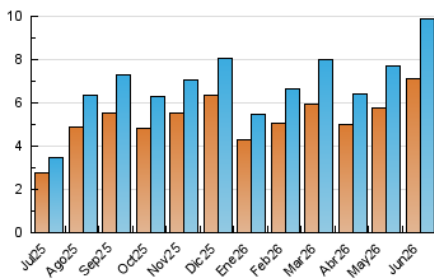


Páginas (x 1000)

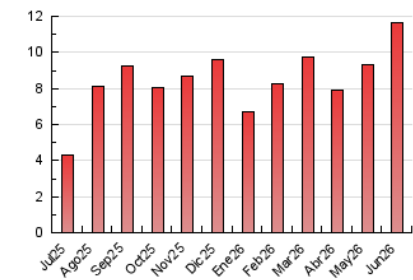


4.3 Por meses

N. únicos / Visitas (x 1000)



Páginas (x 1000)





INFORMACION Y CONTROL DE PUBLICACIONES, S.A.

Velázquez, 46, 1ª Drcha - Tel. 91 435 00 32 Fax 91 435 96 05 - 28001 - MADRID
Av. Diagonal 497, 5a planta - Tel 93 439 24 18 Fax 93 419 25 34 - 08029 - BARCELONA

Anexo - Tráfico Nacional

Título: VALDEREC.ES
URL Primaria: http://www.valderec.es/
Editor: Valderec, S. Microcoop. de CLM
Domicilio: Pasaje Paquita Baeza Portal D 1ºD
Ciudad: 13300 VALDEPEÑAS
Teléfono: 926316294
Fax:
E-mail:
Clasificación: Noticias e Información
Sub-Clasificación: Noticias globales y actualidad



1. Cifras totales y promedios (Nacional)

MES - AÑO	NAVEGADORES UNICOS	VISITAS	PAGINAS
Junio - 2026	6.938	9.725	11.371
PROMEDIO DIARIO	302	324	379
PROMEDIO LUNES-VIERNES	298	319	373
PROMEDIO SABADO-DOMINGO	313	336	395
PAGINAS / VISITAS	1,17		
DURACION MEDIA VISITAS	0:01:35		
TIEMPO INTERACCIÓN MEDIO	0:00:28		

2. Secciones (Nacional)

	PAGINAS	%
HOME	971	8.54 %
RESTO	10.400	91.46 %

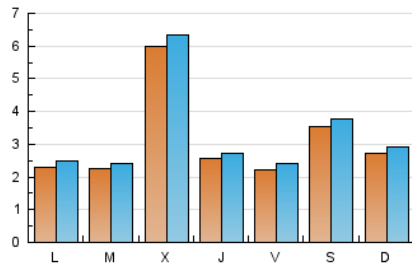
3. Por día del mes (Nacional)

Día	N. únicos	Visitas	Páginas	Día	N. únicos	Visitas	Páginas	Día	N. únicos	Visitas	Páginas
1	161	176	226	11	459	483	539	21	393	412	470
2	196	208	247	12	259	279	335	22	194	213	249
3	231	251	291	13	277	302	365	23	233	255	289
4	168	178	197	14	335	356	461	24	227	244	266
5	202	225	317	15	220	233	288	25	185	201	242
6	155	166	194	16	240	259	299	26	228	243	314
7	142	153	190	17	450	486	562	27	247	270	315
8	246	267	346	18	210	225	282	28	225	251	296
9	159	178	217	19	189	211	240	29	327	348	407
10	1.482	1.554	1.698	20	732	779	871	30	295	305	358

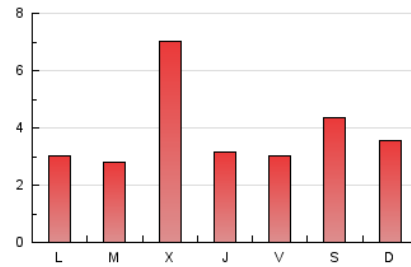
4. Gráficas (Nacional)

4.1 Por día de la semana (promedio)

N. únicos / Visitas (x 100)

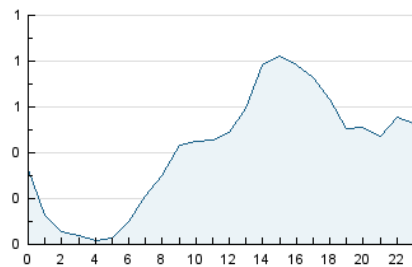


Páginas (x 100)

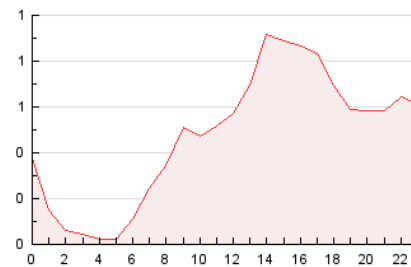


4.2 Por franja horaria (promedio)

Visitas_ (x 1000)

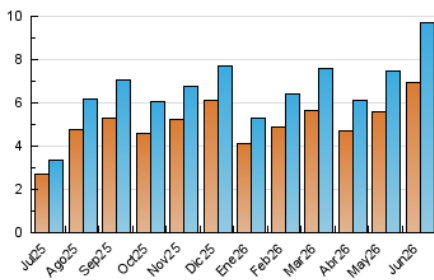


Páginas (x 1000)

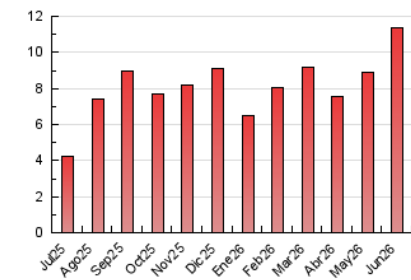


4.3 Por meses

N. únicos / Visitas (x 1000)



Páginas (x 1000)



5. Observaciones

Este Medio Electrónico de Comunicación ha sido medido por la herramienta Google Analytics de Google (GA4).

6. Definiciones básicas (Para más información ver Normas Técnicas para el Control de los Medios Electrónicos de Comunicación)

Página Vista:

Conjunto de ficheros enviado a un usuario como resultado de una petición del mismo recibida por el servidor. Cuando la página está formada por varios marcos (frames), el conjunto de los mismos tendrá, a efectos de cómputo, la consideración de una página unitaria.

Visita:

Una secuencia ininterrumpida de páginas servidas a un usuario válido. Si dicho usuario no realiza peticiones de páginas en un periodo de tiempo (30 min) la siguiente petición constituirá el inicio de una nueva visita.

Navegador Único:

Total de combinaciones únicas de una dirección IP y un identificador adicional. Los medios pueden utilizar cookies o el Identificador de Alta de registro.

Duración Página Vista:

Tiempo acumulado en segundos de todas las páginas vistas (en visitas de dos o más páginas vistas), dividido por el número total de páginas vistas.

Duración Visita:

Tiempo en segundos de todas las visitas de dos o más páginas vistas, dividido por el número total de visitas de dos o más páginas vistas.

Tráfico nacional:

Audiencia/difusión correspondiente a España medida en base a los datos de las direcciones IP registradas por el sistema de medición.

7. Opinión

De OJDinteractiva, la división de INFORMACIÓN Y CONTROL DE PUBLICACIONES S.A.:

Hemos examinado la información facilitada por el editor del medio electrónico para el periodo que comprende la presente certificación.

Nuestro examen se ha realizado de acuerdo con las normas y procedimientos establecidos en las Normas Técnicas para el Control de los Medios Electrónicos de Comunicación.

En nuestra opinión, la presente acta presenta razonablemente la difusión/audiencia registrada por este medio electrónico.

ADVERTENCIA:

El trabajo de OJDinteractiva, la división de INFORMACIÓN Y CONTROL DE PUBLICACIONES S.A (INTROL) se limita a la realización de pruebas para la revisión de los datos de recuento suministrados por el editor con la finalidad de expresar una opinión sobre la razonabilidad de dichos datos de acuerdo con las Normas Técnicas para el control de los MEC.

Por tanto, INTROL no acepta responsabilidad alguna por las inexactitudes o errores que puedan existir en los datos de recuento. Tampoco acepta ninguna responsabilidad por la falsedad en los datos de recuento recibidos del editor, ni por otros datos de medición que no están incluidos en el análisis.

Julio - 2026

OJDinteractiva