



## INFORMACION Y CONTROL DE PUBLICACIONES, S.A.

Velázquez, 46, 1º Drcha - Tel. 91 435 00 32 Fax 91 435 96 05 - 28001 - MADRID  
Av. Diagonal 497, 5a planta - Tel 93 439 24 18 Fax 93 419 25 34 - 08029 - BARCELONA

**Título:** VALDEREC.ES  
**URL Primaria:** http://www.valderec.es/  
**Editor:** Valderec, S. C.  
**Domicilio:** C/ Paquita Baeza Portal D 1ºD  
**Ciudad:** 13300 VALDEPEÑAS  
**Teléfono:** 926316294  
**Fax:**  
**E-mail:**  
**Clasificación:** Noticias e Información  
**Sub-Clasificación:** Noticias globales y actualidad



### 1. Cifras totales y promedios (Nacional e Internacional)

MES - AÑO	NAVEGADORES UNICOS	VISITAS	PAGINAS
Junio - 2022	5.460	8.075	13.530
<b>PROMEDIO DIARIO</b>	<b>249</b>	<b>269</b>	<b>451</b>
<b>PROMEDIO LUNES-VIERNES</b>	254	273	447
<b>PROMEDIO SABADO-DOMINGO</b>	235	258	462
<b>PAGINAS / VISITAS</b>	1,68		
<b>DURACION MEDIA VISITAS</b>	0:00:59		
<b>DURACION MEDIA PAGINAS</b>	0:01:27		

### 2. Secciones (Nacional e Internacional)

	PAGINAS	%
<b>HOME</b>	1.690	12.49 %
<b>RESTO</b>	11.840	87.51 %

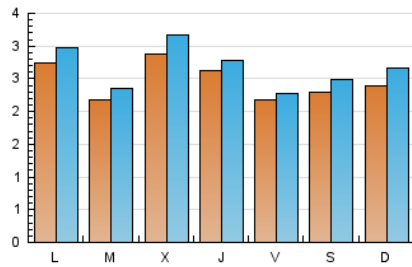
### 3. Por día del mes (Nacional e Internacional)

Día	N. únicos	Visitas	Páginas	Día	N. únicos	Visitas	Páginas	Día	N. únicos	Visitas	Páginas
1	285	305	463	11	137	149	261	21	187	198	312
2	269	286	438	12	126	136	237	22	271	317	535
3	188	196	312	13	191	205	334	23	310	328	495
4	172	181	321	14	212	233	371	24	236	244	431
5	284	322	608	15	283	308	474	25	204	234	434
6	272	299	508	16	161	173	295	26	202	220	431
7	216	235	389	17	227	243	405	27	226	242	441
8	389	426	757	18	407	433	731	28	251	276	456
9	415	441	746	19	349	385	673	29	208	228	353
10	221	229	360	20	411	442	725	30	153	161	234

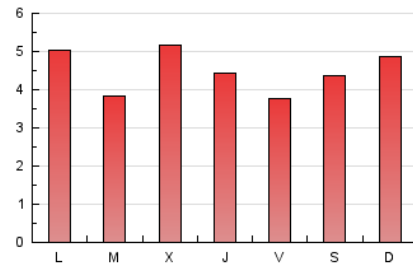
4. Gráficas (Nacional e Internacional)

4.1 Por día de la semana (promedio)

N. únicos / Visitas (x 100)

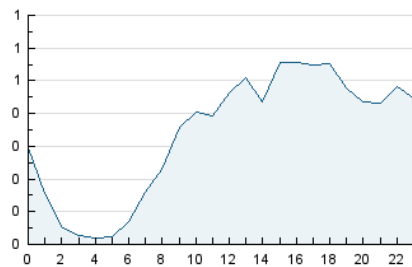


Páginas (x 100)

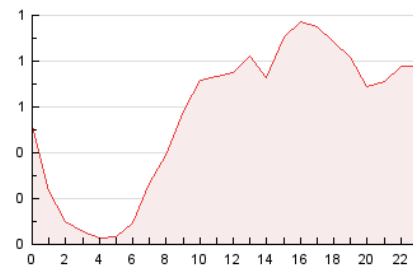


4.2 Por franja horaria (promedio)

Visitas (x 1000)

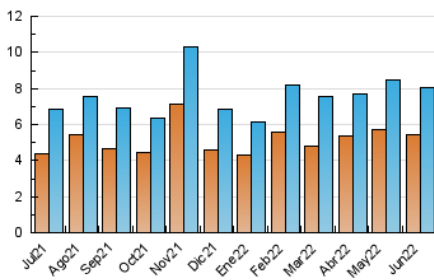


Páginas (x 1000)

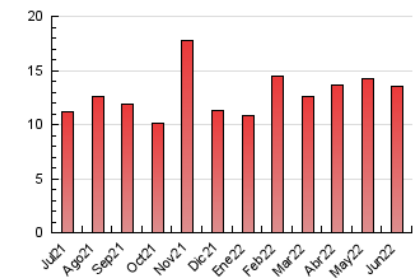


4.3 Por meses

N. únicos / Visitas (x 1000)



Páginas (x 1000)





## INFORMACION Y CONTROL DE PUBLICACIONES, S.A.

Velázquez, 46, 1º Drcha - Tel. 91 435 00 32 Fax 91 435 96 05 - 28001 - MADRID  
 Av. Diagonal 497, 5a planta - Tel 93 439 24 18 Fax 93 419 25 34 - 08029 - BARCELONA

### Anexo - Tráfico Nacional

**Título:** VALDEREC.ES  
**URL Primaria:** http://www.valderec.es/  
**Editor:** Valderec, S. C.  
**Domicilio:** C/ Paquita Baeza Portal D 1ºD  
**Ciudad:** 13300 VALDEPEÑAS  
**Teléfono:** 926316294  
**Fax:**  
**E-mail:**  
**Clasificación:** Noticias e Información  
**Sub-Clasificación:** Noticias globales y actualidad



#### 1. Cifras totales y promedios (Nacional)

MES - AÑO	NAVEGADORES UNICOS	VISITAS	PAGINAS
Junio - 2022	4.941	7.496	12.816
<b>PROMEDIO DIARIO</b>	<b>230</b>	<b>250</b>	<b>427</b>
<b>PROMEDIO LUNES-VIERNES</b>	<b>232</b>	<b>251</b>	<b>420</b>
<b>PROMEDIO SABADO-DOMINGO</b>	<b>225</b>	<b>247</b>	<b>447</b>
<b>PAGINAS / VISITAS</b>	<b>1,71</b>		
<b>DURACION MEDIA VISITAS</b>	<b>0:01:02</b>		
<b>DURACION MEDIA PAGINAS</b>	<b>0:01:27</b>		

#### 2. Secciones (Nacional)

	PAGINAS	%
<b>HOME</b>	1.640	12.80 %
<b>RESTO</b>	11.176	87.20 %

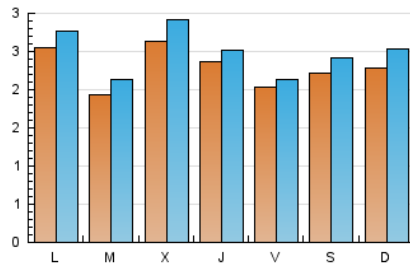
#### 3. Por día del mes (Nacional)

Día	N. únicos	Visitas	Páginas	Día	N. únicos	Visitas	Páginas	Día	N. únicos	Visitas	Páginas
1	269	288	442	11	130	141	249	21	169	180	292
2	249	264	413	12	121	131	231	22	245	290	506
3	175	183	294	13	170	184	312	23	286	304	471
4	166	175	314	14	188	207	343	24	218	226	407
5	273	309	589	15	252	277	434	25	196	226	422
6	254	279	480	16	142	153	272	26	188	205	403
7	190	209	362	17	215	231	392	27	205	221	411
8	363	398	721	18	396	422	716	28	229	254	433
9	387	412	703	19	333	368	651	29	184	200	318
10	202	210	339	20	390	420	695	30	122	129	201

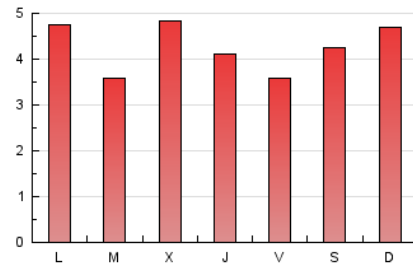
#### 4. Gráficas (Nacional)

##### 4.1 Por día de la semana (promedio)

N. únicos / Visitas (x 100)

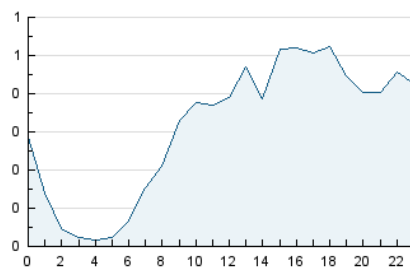


Páginas (x 100)

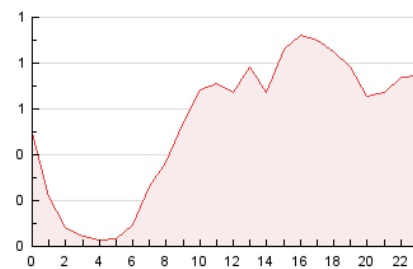


##### 4.2 Por franja horaria (promedio)

Visitas\_\_ (x 1000)

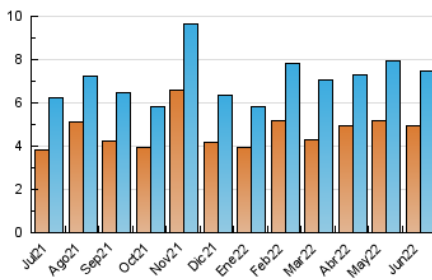


Páginas (x 1000)

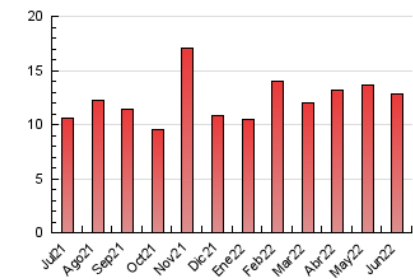


##### 4.3 Por meses

N. únicos / Visitas (x 1000)



Páginas (x 1000)



## 5. Observaciones

Este Medio Electrónico de Comunicación ha sido medido por la herramienta Google Analytics de Google

## 6. Definiciones básicas (Para más información ver Normas Técnicas para el Control de los Medios Electrónicos de Comunicación)

### Página Vista:

Conjunto de ficheros enviado a un usuario como resultado de una petición del mismo recibida por el servidor. Cuando la página está formada por varios marcos (frames), el conjunto de los mismos tendrá, a efectos de cómputo, la consideración de una página unitaria.

### Visita:

Una secuencia ininterrumpida de páginas servidas a un usuario válido. Si dicho usuario no realiza peticiones de páginas en un periodo de tiempo (30 min) la siguiente petición constituirá el inicio de una nueva visita.

### Navegador Único:

Total de combinaciones únicas de una dirección IP y un identificador adicional. Los medios pueden utilizar cookies o el Identificador de Alta de registro.

### Duración Página Vista:

Tiempo acumulado en segundos de todas las páginas vistas (en visitas de dos o más páginas vistas), dividido por el número total de páginas vistas.

### Duración Visita:

Tiempo en segundos de todas las visitas de dos o más páginas vistas, dividido por el número total de visitas de dos o más páginas vistas.

### Tráfico nacional:

Audiencia/difusión correspondiente a España medida en base a los datos de las direcciones IP registradas por el sistema de medición.

## 7. Opinión

De OJDinteractiva, la división de INFORMACIÓN Y CONTROL DE PUBLICACIONES S.A.:

Hemos examinado la información facilitada por el editor del medio electrónico para el periodo que comprende la presente certificación.

Nuestro examen se ha realizado de acuerdo con las normas y procedimientos establecidos en las Normas Técnicas para el Control de los Medios Electrónicos de Comunicación.

En nuestra opinión, la presente acta presenta razonablemente la difusión/audiencia registrada por este medio electrónico.

### ADVERTENCIA:

El trabajo de OJDinteractiva, la división de INFORMACIÓN Y CONTROL DE PUBLICACIONES S.A (INTROL) se limita a la realización de pruebas para la revisión de los datos de recuento suministrados por el editor con la finalidad de expresar una opinión sobre la razonabilidad de dichos datos de acuerdo con las Normas Técnicas para el control de los MEC. Por tanto, INTROL no acepta responsabilidad alguna por las inexactitudes o errores que puedan existir en los datos de recuento. Tampoco acepta ninguna responsabilidad por la falsedad en los datos de recuento recibidos del editor, ni por otros datos de medición que no están incluidos en el análisis.

Julio - 2022

OJDinteractiva