



## INFORMACION Y CONTROL DE PUBLICACIONES, S.A.

Velázquez, 46, 1ª Drcha - Tel. 91 435 00 32 Fax 91 435 96 05 - 28001 - MADRID  
Av. Diagonal 497, 5a planta - Tel 93 439 24 18 Fax 93 419 25 34 - 08029 - BARCELONA

**Título:** VALDEREC.ES  
**URL Primaria:** http://www.valdrec.es/  
**Editor:** Valderec, S. Microcoop. de CLM  
**Domicilio:** Pasaje Paquita Baeza Portal D 1ºD  
**Ciudad:** 13300 VALDEPEÑAS  
**Teléfono:** 926316294  
**Fax:**  
**E-mail:**  
**Clasificación:** Noticias e Información  
**Sub-Clasificación:** Noticias globales y actualidad



### 1. Cifras totales y promedios (Nacional e Internacional)

MES - AÑO	NAVEGADORES UNICOS	VISITAS	PAGINAS
Marzo - 2025	3.280	4.839	6.467
<b>PROMEDIO DIARIO</b>	<b>141</b>	<b>157</b>	<b>209</b>
<b>PROMEDIO LUNES-VIERNES</b>	140	156	205
<b>PROMEDIO SABADO-DOMINGO</b>	141	159	217
<b>PAGINAS / VISITAS</b>	1,33		
<b>DURACION MEDIA VISITAS</b>	0:01:58		
<b>TIEMPO INTERACCIÓN MEDIO</b>	0:00:42		

### 2. Secciones (Nacional e Internacional)

	PAGINAS	%
<b>HOME</b>	873	13.50 %
<b>RESTO</b>	5.594	86.50 %

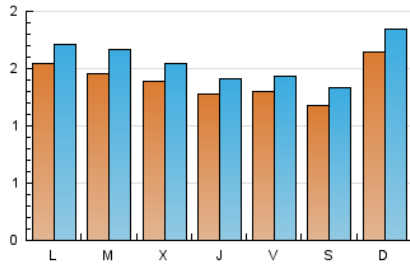
### 3. Por día del mes (Nacional e Internacional)

Día	N. únicos	Visitas	Páginas	Día	N. únicos	Visitas	Páginas	Día	N. únicos	Visitas	Páginas
<b>1</b>	117	129	168	<b>11</b>	105	123	155	<b>21</b>	143	162	196
<b>2</b>	161	177	245	<b>12</b>	115	130	183	<b>22</b>	163	180	217
<b>3</b>	170	181	244	<b>13</b>	111	128	143	<b>23</b>	131	146	213
<b>4</b>	187	208	288	<b>14</b>	118	126	173	<b>24</b>	210	227	308
<b>5</b>	196	208	240	<b>15</b>	111	127	192	<b>25</b>	167	187	231
<b>6</b>	145	157	206	<b>16</b>	223	261	359	<b>26</b>	134	152	268
<b>7</b>	132	148	192	<b>17</b>	156	174	223	<b>27</b>	123	136	174
<b>8</b>	95	106	141	<b>18</b>	125	151	195	<b>28</b>	125	134	186
<b>9</b>	148	160	228	<b>19</b>	111	128	164	<b>29</b>	106	121	163
<b>10</b>	104	116	174	<b>20</b>	133	142	173	<b>30</b>	156	179	239
								<b>31</b>	136	156	186

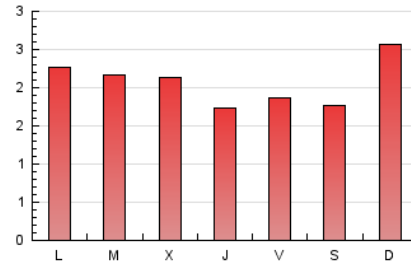
### 4. Gráficas (Nacional e Internacional)

#### 4.1 Por día de la semana (promedio)

N. únicos / Visitas (x 100)

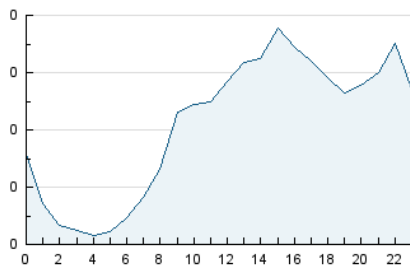


Páginas (x 100)

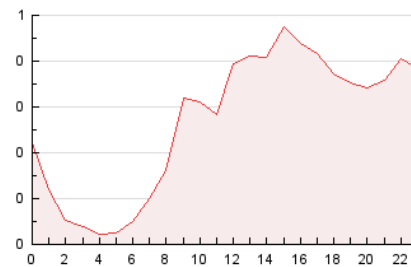


#### 4.2 Por franja horaria (promedio)

Visitas\_ (x 1000)

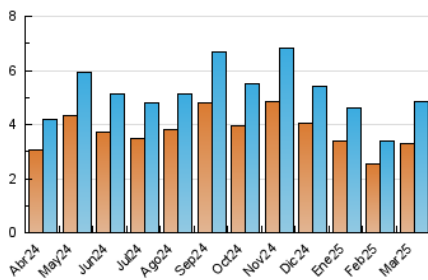


Páginas (x 1000)

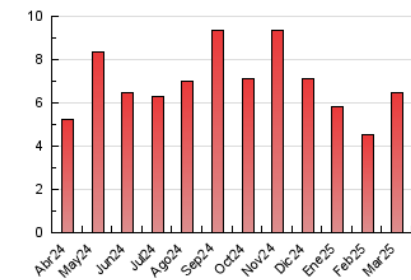


#### 4.3 Por meses

N. únicos / Visitas (x 1000)



Páginas (x 1000)





## INFORMACION Y CONTROL DE PUBLICACIONES, S.A.

Velázquez, 46, 1ª Drcha - Tel. 91 435 00 32 Fax 91 435 96 05 - 28001 - MADRID  
Av. Diagonal 497, 5a planta - Tel 93 439 24 18 Fax 93 419 25 34 - 08029 - BARCELONA

### Anexo - Tráfico Nacional

**Título:** VALDEREC.ES  
**URL Primaria:** http://www.valdrec.es/  
**Editor:** Valdrec, S. Microcoop. de CLM  
**Domicilio:** Pasaje Paquita Baeza Portal D 1ºD  
**Ciudad:** 13300 VALDEPEÑAS  
**Teléfono:** 926316294  
**Fax:**  
**E-mail:**  
**Clasificación:** Noticias e Información  
**Sub-Clasificación:** Noticias globales y actualidad



#### 1. Cifras totales y promedios (Nacional)

MES - AÑO	NAVEGADORES UNICOS	VISITAS	PAGINAS
Marzo - 2025	3.192	4.732	6.339
<b>PROMEDIO DIARIO</b>	<b>137</b>	<b>153</b>	<b>204</b>
<b>PROMEDIO LUNES-VIERNES</b>	<b>137</b>	<b>151</b>	<b>200</b>
<b>PROMEDIO SABADO-DOMINGO</b>	<b>139</b>	<b>156</b>	<b>214</b>
<b>PAGINAS / VISITAS</b>	<b>1,34</b>		
<b>DURACION MEDIA VISITAS</b>	<b>0:01:58</b>		
<b>TIEMPO INTERACCIÓN MEDIO</b>	<b>0:00:43</b>		

#### 2. Secciones (Nacional)

	PAGINAS	%
<b>HOME</b>	870	13.72 %
<b>RESTO</b>	5.469	86.28 %

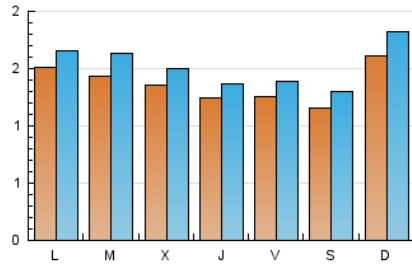
#### 3. Por día del mes (Nacional)

Día	N. únicos	Visitas	Páginas	Día	N. únicos	Visitas	Páginas	Día	N. únicos	Visitas	Páginas
<b>1</b>	115	126	166	<b>11</b>	102	120	151	<b>21</b>	141	160	191
<b>2</b>	161	177	245	<b>12</b>	113	128	181	<b>22</b>	161	178	215
<b>3</b>	169	180	243	<b>13</b>	108	125	140	<b>23</b>	129	144	210
<b>4</b>	184	205	285	<b>14</b>	115	122	170	<b>24</b>	205	221	300
<b>5</b>	194	205	237	<b>15</b>	104	120	184	<b>25</b>	166	186	229
<b>6</b>	141	153	202	<b>16</b>	218	256	354	<b>26</b>	128	143	258
<b>7</b>	128	144	188	<b>17</b>	151	168	218	<b>27</b>	120	133	171
<b>8</b>	95	106	141	<b>18</b>	118	140	185	<b>28</b>	120	128	180
<b>9</b>	146	158	226	<b>19</b>	107	122	158	<b>29</b>	106	121	163
<b>10</b>	101	113	171	<b>20</b>	127	135	166	<b>30</b>	152	175	233
								<b>31</b>	130	148	178

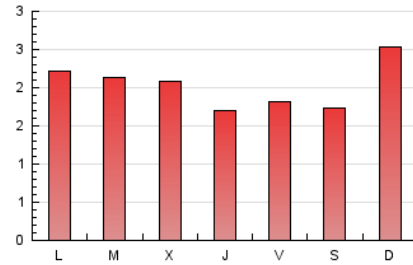
## 4. Gráficas (Nacional)

### 4.1 Por día de la semana (promedio)

N. únicos / Visitas (x 100)

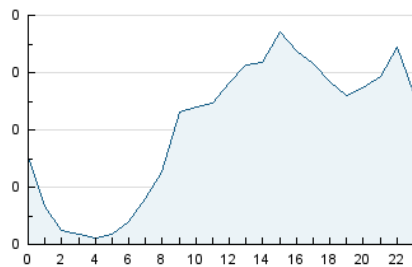


Páginas (x 100)

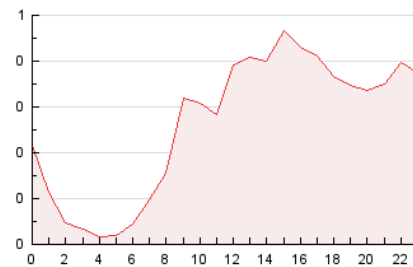


### 4.2 Por franja horaria (promedio)

Visitas\_ (x 1000)

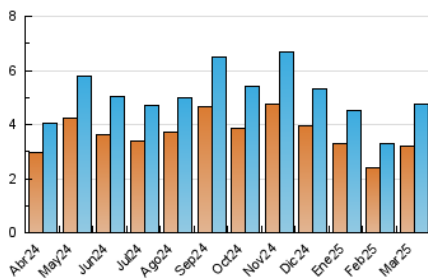


Páginas (x 1000)

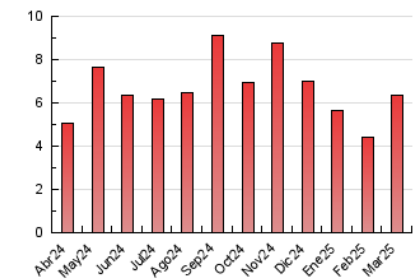


### 4.3 Por meses

N. únicos / Visitas (x 1000)



Páginas (x 1000)



## 5. Observaciones

Este Medio Electrónico de Comunicación ha sido medido por la herramienta Google Analytics de Google (GA4).

## 6. Definiciones básicas (Para más información ver Normas Técnicas para el Control de los Medios Electrónicos de Comunicación)

### Página Vista:

Conjunto de ficheros enviado a un usuario como resultado de una petición del mismo recibida por el servidor. Cuando la página está formada por varios marcos (frames), el conjunto de los mismos tendrá, a efectos de cómputo, la consideración de una página unitaria.

### Visita:

Una secuencia ininterrumpida de páginas servidas a un usuario válido. Si dicho usuario no realiza peticiones de páginas en un periodo de tiempo (30 min) la siguiente petición constituirá el inicio de una nueva visita.

### Navegador Único:

Total de combinaciones únicas de una dirección IP y un identificador adicional. Los medios pueden utilizar cookies o el Identificador de Alta de registro.

### Duración Página Vista:

Tiempo acumulado en segundos de todas las páginas vistas (en visitas de dos o más páginas vistas), dividido por el número total de páginas vistas.

### Duración Visita:

Tiempo en segundos de todas las visitas de dos o más páginas vistas, dividido por el número total de visitas de dos o más páginas vistas.

### Tráfico nacional:

Audiencia/difusión correspondiente a España medida en base a los datos de las direcciones IP registradas por el sistema de medición.

## 7. Opinión

De OJDinteractiva, la división de INFORMACIÓN Y CONTROL DE PUBLICACIONES S.A.:

Hemos examinado la información facilitada por el editor del medio electrónico para el periodo que comprende la presente certificación.

Nuestro examen se ha realizado de acuerdo con las normas y procedimientos establecidos en las Normas Técnicas para el Control de los Medios Electrónicos de Comunicación.

En nuestra opinión, la presente acta presenta razonablemente la difusión/audiencia registrada por este medio electrónico.

### ADVERTENCIA:

El trabajo de OJDinteractiva, la división de INFORMACIÓN Y CONTROL DE PUBLICACIONES S.A (INTROL) se limita a la realización de pruebas para la revisión de los datos de recuento suministrados por el editor con la finalidad de expresar una opinión sobre la razonabilidad de dichos datos de acuerdo con las Normas Técnicas para el control de los MEC.

Por tanto, INTROL no acepta responsabilidad alguna por las inexactitudes o errores que puedan existir en los datos de recuento. Tampoco acepta ninguna responsabilidad por la falsedad en los datos de recuento recibidos del editor, ni por otros datos de medición que no están incluidos en el análisis.

Abril - 2025

OJDinteractiva