



## INFORMACION Y CONTROL DE PUBLICACIONES, S.A.

Velázquez, 46, 1º Drcha - Tel. 91 435 00 32 Fax 91 435 96 05 - 28001 - MADRID  
 Entença, 218 Entr. 7 - Tel 93 439 24 18 Fax 93 419 25 34 - 08029 - BARCELONA

**Título:** VALDEREC.ES  
**URL Primaria:** http://www.valderec.es/  
**Editor:** Francisco A. del Pozo Fernández  
**Domicilio:** Buensucoso, 24 3ªA  
**Ciudad:** 13300 VALDEPEÑAS  
**Teléfono:** 926316294  
**Fax:**  
**E-mail:**  
**Clasificación:** Noticias e Información  
**Sub-Clasificación:** Noticias globales y actualidad



### 1. Cifras totales y promedios (Nacional e Internacional)

MES - AÑO	NAVEGADORES UNICOS	VISITAS	PAGINAS
Febrero - 2019	7.656	12.039	24.080
<b>PROMEDIO DIARIO</b>	<b>392</b>	<b>430</b>	<b>860</b>
<b>PROMEDIO LUNES-VIERNES</b>	386	425	847
<b>PROMEDIO SABADO-DOMINGO</b>	408	443	893
<b>PAGINAS / VISITAS</b>	2,00		
<b>DURACION MEDIA VISITAS</b>	0:01:46		
<b>DURACION MEDIA PAGINAS</b>	0:01:46		

### 2. Secciones (Nacional e Internacional)

	PAGINAS	%
<b>HOME</b>	4.372	18.16 %
<b>RESTO</b>	19.708	81.84 %

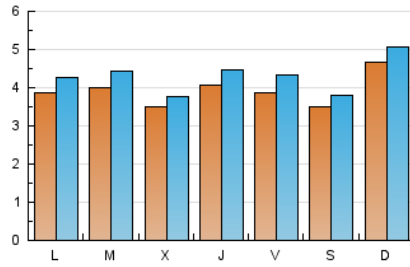
### 3. Por día del mes (Nacional e Internacional)

Día	N. únicos	Visitas	Páginas	Día	N. únicos	Visitas	Páginas	Día	N. únicos	Visitas	Páginas
1	548	610	1.214	11	404	441	786	21	244	273	532
2	369	406	754	12	481	551	1.070	22	340	377	730
3	271	299	657	13	470	510	890	23	303	327	643
4	333	360	709	14	311	336	687	24	274	293	533
5	448	490	1.010	15	324	364	729	25	353	389	843
6	416	445	804	16	293	306	692	26	366	395	841
7	353	400	749	17	536	592	1.509	27	282	303	600
8	341	375	825	18	453	516	987	28	717	784	1.572
9	436	480	876	19	307	333	750				
10	781	840	1.477	20	227	244	611				

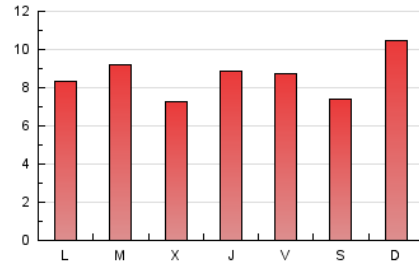
4. Gráficas (Nacional e Internacional)

4.1 Por día de la semana (promedio)

N. únicos / Visitas (x 100)



Páginas (x 100)

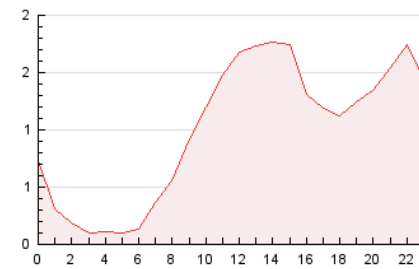


4.2 Por franja horaria (promedio)

Visitas (x 1000)

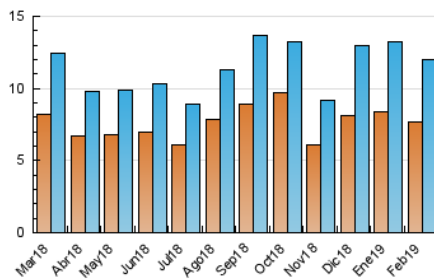


Páginas (x 1000)

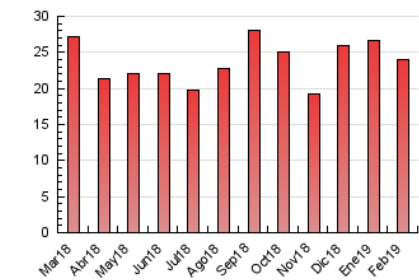


4.3 Por meses

N. únicos / Visitas (x 1000)



Páginas (x 1000)





## INFORMACION Y CONTROL DE PUBLICACIONES, S.A.

Velázquez, 46, 1º Drcha - Tel. 91 435 00 32 Fax 91 435 96 05 - 28001 - MADRID  
 Entença, 218 Entr. 7 - Tel 93 439 24 18 Fax 93 419 25 34 - 08029 - BARCELONA

### Anexo - Tráfico Nacional

**Título:** VALDEREC.ES  
**URL Primaria:** http://www.valderec.es/  
**Editor:** Francisco A. del Pozo Fernández  
**Domicilio:** Buensucoso, 24 3ªA  
**Ciudad:** 13300 VALDEPEÑAS  
**Teléfono:** 926316294  
**Fax:**  
**E-mail:**  
**Clasificación:** Noticias e Información  
**Sub-Clasificación:** Noticias globales y actualidad



#### 1. Cifras totales y promedios (Nacional)

MES - AÑO	NAVEGADORES UNICOS	VISITAS	PAGINAS
Febrero - 2019	6.712	11.071	22.946
<b>PROMEDIO DIARIO</b>	<b>358</b>	<b>395</b>	<b>820</b>
<b>PROMEDIO LUNES-VIERNES</b>	<b>349</b>	<b>387</b>	<b>803</b>
<b>PROMEDIO SABADO-DOMINGO</b>	<b>383</b>	<b>416</b>	<b>862</b>
<b>PAGINAS / VISITAS</b>	<b>2,07</b>		
<b>DURACION MEDIA VISITAS</b>	<b>0:01:53</b>		
<b>DURACION MEDIA PAGINAS</b>	<b>0:01:46</b>		

#### 2. Secciones (Nacional)

	PAGINAS	%
<b>HOME</b>	4.344	18.93 %
<b>RESTO</b>	18.602	81.07 %

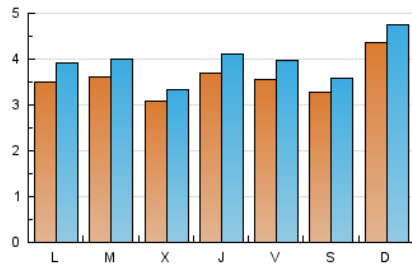
#### 3. Por día del mes (Nacional)

Día	N. únicos	Visitas	Páginas	Día	N. únicos	Visitas	Páginas	Día	N. únicos	Visitas	Páginas
1	522	584	1.184	11	371	408	748	21	213	242	496
2	347	384	731	12	434	502	996	22	302	339	682
3	249	276	630	13	433	473	850	23	278	300	614
4	310	336	682	14	270	295	641	24	249	267	507
5	412	453	966	15	293	332	691	25	311	345	797
6	370	398	755	16	273	286	667	26	330	359	801
7	321	367	712	17	502	558	1.465	27	239	260	555
8	302	336	773	18	413	476	944	28	676	743	1.521
9	414	456	847	19	266	291	704				
10	749	803	1.431	20	186	202	556				

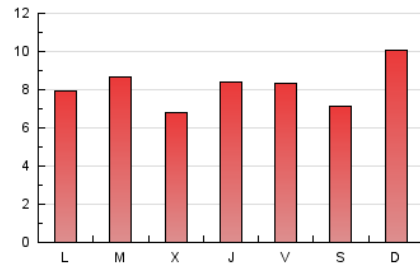
4. Gráficas (Nacional)

4.1 Por día de la semana (promedio)

N. únicos / Visitas (x 100)



Páginas (x 100)

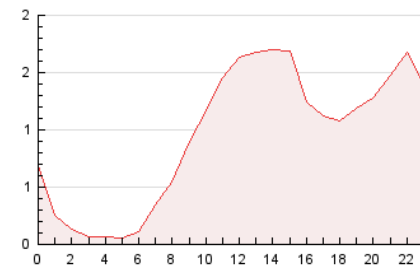


4.2 Por franja horaria (promedio)

Visitas (x 1000)

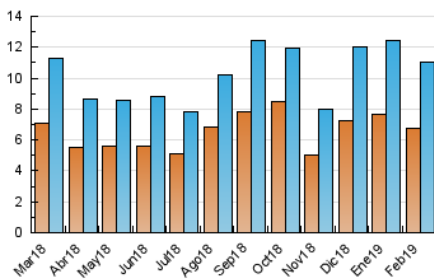


Páginas (x 1000)

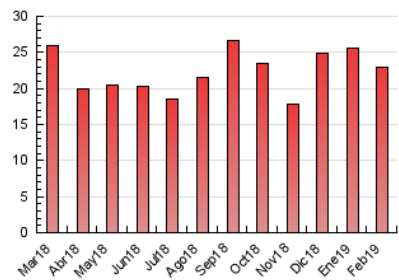


4.3 Por meses

N. únicos / Visitas (x 1000)



Páginas (x 1000)



## 5. Observaciones

Este Medio Electrónico de Comunicación ha sido medido por la herramienta Google Analytics de Google

## 6. Definiciones básicas (Para más información ver Normas Técnicas para el Control de los Medios Electrónicos de Comunicación)

### Página Vista:

Conjunto de ficheros enviado a un usuario como resultado de una petición del mismo recibida por el servidor. Cuando la página está formada por varios marcos (frames), el conjunto de los mismos tendrá, a efectos de cómptuo, la consideración de una página unitaria.

### Visita:

Una secuencia ininterrumpida de páginas servidas a un usuario válido. Si dicho usuario no realiza peticiones de páginas en un periodo de tiempo (30 min) la siguiente petición constituirá el inicio de una nueva visita.

### Navegador Único:

Total de combinaciones únicas de una dirección IP y un identificador adicional. Los medios pueden utilizar cookies o el Identificador de Alta de registro.

### Duración Página Vista:

Tiempo acumulado en segundos de todas las páginas vistas (en visitas de dos o más páginas vistas), dividido por el número total de páginas vistas.

### Duración Visita:

Tiempo en segundos de todas las visitas de dos o más páginas vistas, dividido por el número total de visitas de dos o más páginas vistas.

### Tráfico nacional:

Audiencia/difusión correspondiente a España medida en base a los datos de las direcciones IP registradas por el sistema de medición.

## 7. Opinión

De OJDinteractiva, la división de INFORMACIÓN Y CONTROL DE PUBLICACIONES S.A.:

Hemos examinado la información facilitada por el editor del medio electrónico para el periodo que comprende la presente certificación.

Nuestro examen se ha realizado de acuerdo con las normas y procedimientos establecidos en las Normas Técnicas para el Control de los Medios Electrónicos de Comunicación.

En nuestra opinión, la presente acta presenta razonablemente la difusión/audiencia registrada por este medio electrónico.

### ADVERTENCIA:

El trabajo de OJDinteractiva, la división de INFORMACIÓN Y CONTROL DE PUBLICACIONES S.A (INTROL) se limita a la realización de pruebas para la revisión de los datos de recuento suministrados por el editor con la finalidad de expresar una opinión sobre la razonabilidad de dichos datos de acuerdo con las Normas Técnicas para el control de los MEC.

Por tanto, INTROL no acepta responsabilidad alguna por las inexactitudes o errores que puedan existir en los datos de recuento. Tampoco acepta ninguna responsabilidad por la falsedad en los datos de recuento recibidos del editor, ni por otros datos de medición que no están incluidos en el análisis.

Marzo - 2019

OJDinteractiva