



## INFORMACION Y CONTROL DE PUBLICACIONES, S.A.

Velázquez, 46, 1º Drcha - Tel. 91 435 00 32 Fax 91 435 96 05 - 28001 - MADRID  
 Entença, 218 Entr. 7 - Tel 93 439 24 18 Fax 93 419 25 34 - 08029 - BARCELONA

**Título:** VALDEREC.ES  
**URL Primaria:** http://www.valderec.es/  
**Editor:** Francisco A. del Pozo Fernández  
**Domicilio:** Buensuceso, 24 3ªA  
**Ciudad:** 13300 VALDEPEÑAS  
**Teléfono:** 926316294  
**Fax:**  
**E-mail:**  
**Clasificación:** Noticias e Información  
**Sub-Clasificación:** Noticias globales y actualidad



### 1. Cifras totales y promedios (Nacional e Internacional)

MES - AÑO	NAVEGADORES UNICOS	VISITAS	PAGINAS
Febrero - 2017	7.778	10.704	21.855
<b>PROMEDIO DIARIO</b>	<b>347</b>	<b>382</b>	<b>781</b>
<b>PROMEDIO LUNES-VIERNES</b>	337	370	769
<b>PROMEDIO SABADO-DOMINGO</b>	371	413	811
<b>PAGINAS / VISITAS</b>	2,04		
<b>DURACION MEDIA VISITAS</b>	0:02:32		
<b>DURACION MEDIA PAGINAS</b>	0:02:26		

### 2. Secciones (Nacional e Internacional)

	PAGINAS	%
<b>HOME</b>	3.905	17.87 %
<b>RESTO</b>	17.950	82.13 %

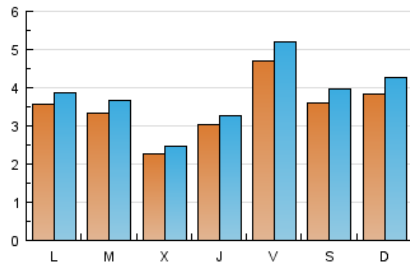
### 3. Por día del mes (Nacional e Internacional)

Día	N. únicos	Visitas	Páginas	Día	N. únicos	Visitas	Páginas	Día	N. únicos	Visitas	Páginas
1	206	227	613	11	198	209	349	21	237	254	648
2	472	504	979	12	213	234	448	22	259	280	508
3	869	948	1.632	13	271	287	490	23	257	287	728
4	324	352	940	14	255	270	641	24	458	506	897
5	255	280	616	15	246	269	635	25	688	785	1.505
6	317	348	784	16	233	251	601	26	682	764	1.414
7	233	256	511	17	275	302	620	27	517	557	1.140
8	195	215	481	18	229	244	487	28	601	689	1.490
9	244	266	474	19	380	434	725				
10	281	328	752	20	317	358	747				

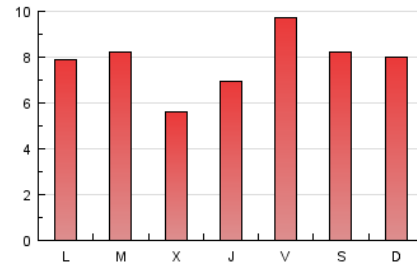
4. Gráficas (Nacional e Internacional)

4.1 Por día de la semana (promedio)

N. únicos / Visitas (x 100)



Páginas (x 100)

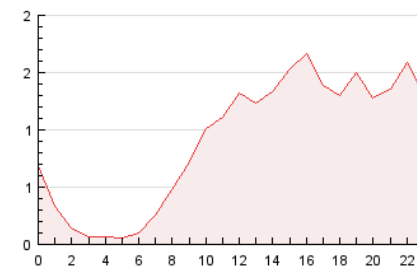


4.2 Por franja horaria (promedio)

Visitas (x 1000)

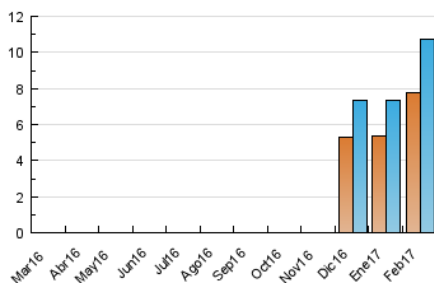


Páginas (x 1000)

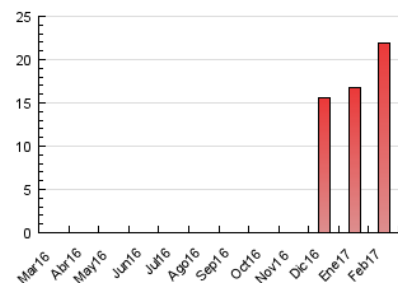


4.3 Por meses

N. únicos / Visitas (x 1000)



Páginas (x 1000)





## INFORMACION Y CONTROL DE PUBLICACIONES, S.A.

Velázquez, 46, 1º Drcha - Tel. 91 435 00 32 Fax 91 435 96 05 - 28001 - MADRID  
 Entença, 218 Entr. 7 - Tel 93 439 24 18 Fax 93 419 25 34 - 08029 - BARCELONA

### Anexo - Tráfico Nacional

**Título:** VALDEREC.ES  
**URL Primaria:** http://www.valdrec.es/  
**Editor:** Francisco A. del Pozo Fernández  
**Domicilio:** Buensucoso, 24 3ªA  
**Ciudad:** 13300 VALDEPEÑAS  
**Teléfono:** 926316294  
**Fax:**  
**E-mail:**  
**Clasificación:** Noticias e Información  
**Sub-Clasificación:** Noticias globales y actualidad



#### 1. Cifras totales y promedios (Nacional)

MES - AÑO	NAVEGADORES UNICOS	VISITAS	PAGINAS
Febrero - 2017	7.343	10.213	21.250
<b>PROMEDIO DIARIO</b>	<b>330</b>	<b>365</b>	<b>759</b>
<b>PROMEDIO LUNES-VIERNES</b>	<b>321</b>	<b>353</b>	<b>747</b>
<b>PROMEDIO SABADO-DOMINGO</b>	<b>354</b>	<b>395</b>	<b>789</b>
<b>PAGINAS / VISITAS</b>	<b>2,08</b>		
<b>DURACION MEDIA VISITAS</b>	<b>0:02:38</b>		
<b>DURACION MEDIA PAGINAS</b>	<b>0:02:26</b>		

#### 2. Secciones (Nacional)

	PAGINAS	%
<b>HOME</b>	3.872	18.22 %
<b>RESTO</b>	17.378	81.78 %

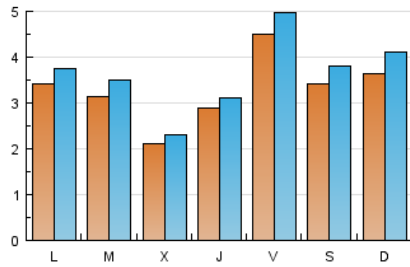
#### 3. Por día del mes (Nacional)

Día	N. únicos	Visitas	Páginas	Día	N. únicos	Visitas	Páginas	Día	N. únicos	Visitas	Páginas
1	181	202	581	11	168	176	305	21	215	231	621
2	456	488	949	12	203	224	438	22	243	264	486
3	843	917	1.591	13	254	269	471	23	245	274	713
4	320	348	935	14	231	246	610	24	448	496	886
5	247	272	608	15	232	254	617	25	675	770	1.481
6	312	343	779	16	216	232	567	26	666	748	1.393
7	225	247	500	17	265	292	607	27	508	548	1.131
8	185	205	471	18	210	225	468	28	584	671	1.471
9	233	255	461	19	341	394	684				
10	247	287	702	20	294	335	724				

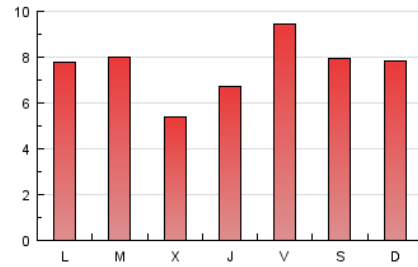
4. Gráficas (Nacional)

4.1 Por día de la semana (promedio)

N. únicos / Visitas (x 100)



Páginas (x 100)

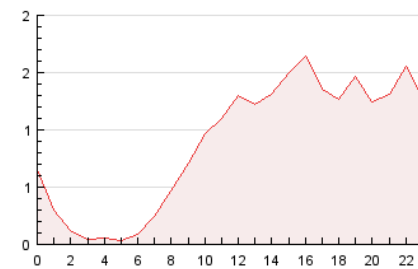


4.2 Por franja horaria (promedio)

Visitas (x 1000)

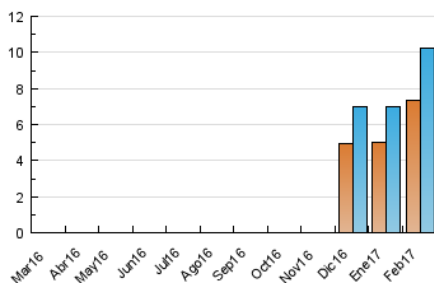


Páginas (x 1000)

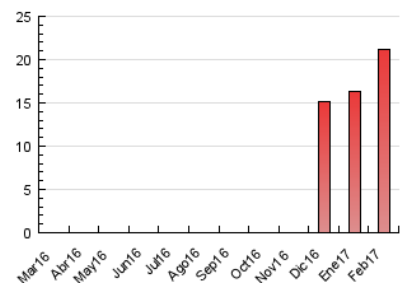


4.3 Por meses

N. únicos / Visitas (x 1000)



Páginas (x 1000)



## 5. Observaciones

Este Medio Electrónico de Comunicación ha sido medido por la herramienta Google Analytics de Google

## 6. Definiciones básicas (Para más información ver Normas Técnicas para el Control de los Medios Electrónicos de Comunicación)

### Página Vista:

Conjunto de ficheros enviado a un usuario como resultado de una petición del mismo recibida por el servidor. Cuando la página está formada por varios marcos (frames), el conjunto de los mismos tendrá, a efectos de cómputo, la consideración de una página unitaria.

### Visita:

Una secuencia ininterrumpida de páginas servidas a un usuario válido. Si dicho usuario no realiza peticiones de páginas en un periodo de tiempo (30 min) la siguiente petición constituirá el inicio de una nueva visita.

### Navegador Único:

Total de combinaciones únicas de una dirección IP y un identificador adicional. Los medios pueden utilizar cookies o el Identificador de Alta de registro.

### Duración Página Vista:

Tiempo acumulado en segundos de todas las páginas vistas (en visitas de dos o más páginas vistas), dividido por el número total de páginas vistas.

### Duración Visita:

Tiempo en segundos de todas las visitas de dos o más páginas vistas, dividido por el número total de visitas de dos o más páginas vistas.

### Tráfico nacional:

Audiencia/difusión correspondiente a España medida en base a los datos de las direcciones IP registradas por el sistema de medición.

## 7. Opinión

De OJDinteractiva, la división de INFORMACIÓN Y CONTROL DE PUBLICACIONES S.A.:

Hemos examinado la información facilitada por el editor del medio electrónico para el periodo que comprende la presente certificación.

Nuestro examen se ha realizado de acuerdo con las normas y procedimientos establecidos en las Normas Técnicas para el Control de los Medios Electrónicos de Comunicación.

En nuestra opinión, la presente acta presenta razonablemente la difusión/audiencia registrada por este medio electrónico.

### ADVERTENCIA:

El trabajo de OJDinteractiva, la división de INFORMACIÓN Y CONTROL DE PUBLICACIONES S.A (INTROL) se limita a la realización de pruebas para la revisión de los datos de recuento suministrados por el editor con la finalidad de expresar una opinión sobre la razonabilidad de dichos datos de acuerdo con las Normas Técnicas para el control de los MEC.

Por tanto, INTROL no acepta responsabilidad alguna por las inexactitudes o errores que puedan existir en los datos de recuento. Tampoco acepta ninguna responsabilidad por la falsedad en los datos de recuento recibidos del editor, ni por otros datos de medición que no están incluidos en el análisis.

Marzo - 2017

OJDinteractiva