



INFORMACION Y CONTROL DE PUBLICACIONES, S.A.

Velázquez, 46, 1ª Drcha - Tel. 91 435 00 32 Fax 91 435 96 05 - 28001 - MADRID
Av. Diagonal 497, 5a planta - Tel 93 439 24 18 Fax 93 419 25 34 - 08029 - BARCELONA

Título: VALDEREC.ES
URL Primaria: http://www.valdrec.es/
Editor: Valderec, S. Microcoop. de CLM
Domicilio: Pasaje Paquita Baeza Portal D 1ºD
Ciudad: 13300 VALDEPEÑAS
Teléfono: 926316294
Fax:
E-mail:
Clasificación: Noticias e Información
Sub-Clasificación: Noticias globales y actualidad



1. Cifras totales y promedios (Nacional e Internacional)

MES - AÑO	NAVEGADORES UNICOS	VISITAS	PAGINAS
Enero - 2025	3.402	4.634	5.815
PROMEDIO DIARIO	135	149	188
PROMEDIO LUNES-VIERNES	137	152	189
PROMEDIO SABADO-DOMINGO	131	142	182
PAGINAS / VISITAS	1,26		
DURACION MEDIA VISITAS	0:04:27		
TIEMPO INTERACCIÓN MEDIO	0:00:46		

2. Secciones (Nacional e Internacional)

	PAGINAS	%
HOME	698	12.00 %
RESTO	5.117	88.00 %

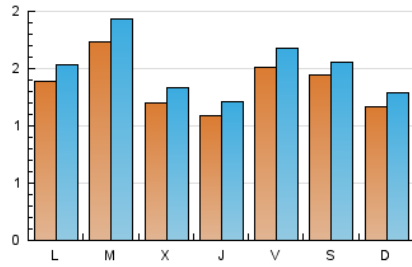
3. Por día del mes (Nacional e Internacional)

Día	N. únicos	Visitas	Páginas	Día	N. únicos	Visitas	Páginas	Día	N. únicos	Visitas	Páginas
1	92	93	126	11	93	103	144	21	323	345	379
2	73	77	107	12	87	98	127	22	143	164	201
3	146	157	203	13	87	95	126	23	135	150	168
4	295	318	415	14	104	120	162	24	100	108	130
5	189	207	282	15	114	124	143	25	106	113	141
6	104	109	154	16	122	134	182	26	117	123	146
7	116	129	174	17	144	161	209	27	150	175	231
8	125	138	172	18	81	90	97	28	149	179	214
9	105	115	138	19	76	86	107	29	128	146	188
10	101	114	149	20	215	231	263	30	110	128	165
								31	266	298	372

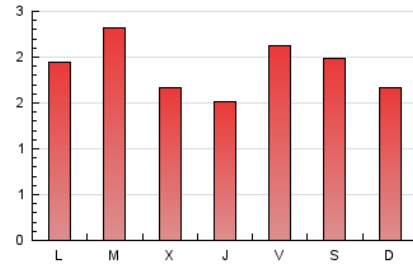
4. Gráficas (Nacional e Internacional)

4.1 Por día de la semana (promedio)

N. únicos / Visitas (x 100)

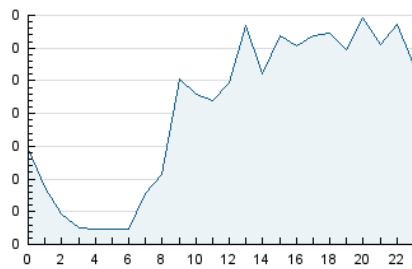


Páginas (x 100)

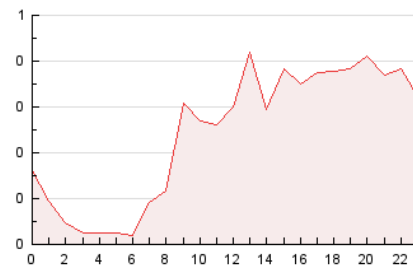


4.2 Por franja horaria (promedio)

Visitas_ (x 1000)

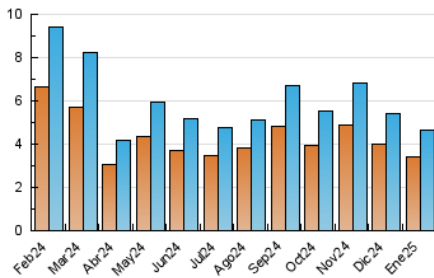


Páginas (x 1000)

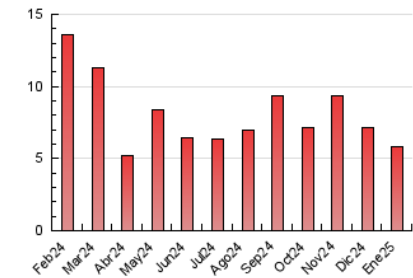


4.3 Por meses

N. únicos / Visitas (x 1000)



Páginas (x 1000)





INFORMACION Y CONTROL DE PUBLICACIONES, S.A.

Velázquez, 46, 1ª Drcha - Tel. 91 435 00 32 Fax 91 435 96 05 - 28001 - MADRID
Av. Diagonal 497, 5a planta - Tel 93 439 24 18 Fax 93 419 25 34 - 08029 - BARCELONA

Anexo - Tráfico Nacional

Título: VALDEREC.ES
URL Primaria: http://www.valdrec.es/
Editor: Valdrec, S. Microcoop. de CLM
Domicilio: Pasaje Paquita Baeza Portal D 1ºD
Ciudad: 13300 VALDEPEÑAS
Teléfono: 926316294
Fax:
E-mail:
Clasificación: Noticias e Información
Sub-Clasificación: Noticias globales y actualidad



1. Cifras totales y promedios (Nacional)

MES - AÑO	NAVEGADORES UNICOS	VISITAS	PAGINAS
Enero - 2025	3.316	4.540	5.676
PROMEDIO DIARIO	132	146	183
PROMEDIO LUNES-VIERNES	134	148	184
PROMEDIO SABADO-DOMINGO	128	140	180
PAGINAS / VISITAS	1,25		
DURACION MEDIA VISITAS	0:04:29		
TIEMPO INTERACCIÓN MEDIO	0:00:46		

2. Secciones (Nacional)

	PAGINAS	%
HOME	693	12.21 %
RESTO	4.983	87.79 %

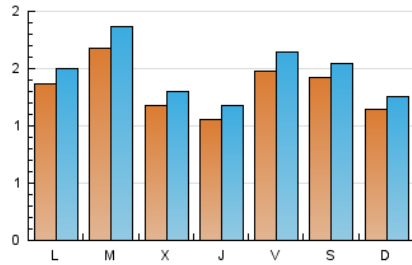
3. Por día del mes (Nacional)

Día	N. únicos	Visitas	Páginas	Día	N. únicos	Visitas	Páginas	Día	N. únicos	Visitas	Páginas
1	90	91	123	11	89	99	140	21	311	332	365
2	69	73	103	12	87	98	127	22	137	158	194
3	145	156	202	13	86	93	124	23	131	146	163
4	295	318	415	14	101	116	159	24	97	105	127
5	185	203	274	15	113	123	142	25	105	112	140
6	103	108	153	16	122	134	182	26	115	121	143
7	113	126	165	17	141	157	204	27	145	169	217
8	122	134	169	18	77	86	94	28	146	175	206
9	102	112	135	19	72	82	103	29	126	144	184
10	99	112	148	20	213	229	258	30	107	125	157
								31	260	291	360

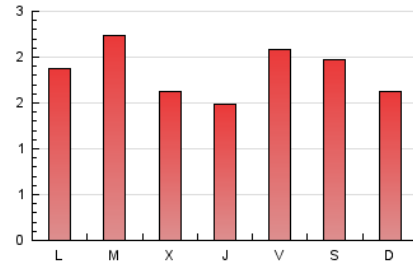
4. Gráficas (Nacional)

4.1 Por día de la semana (promedio)

N. únicos / Visitas (x 100)



Páginas (x 100)

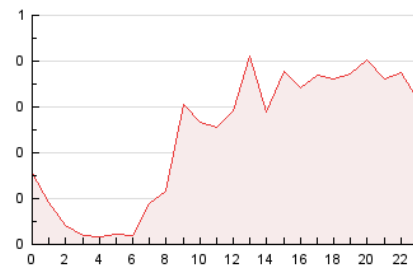


4.2 Por franja horaria (promedio)

Visitas_ (x 1000)

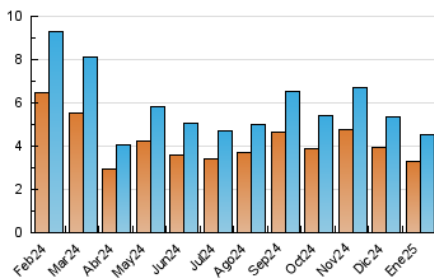


Páginas (x 1000)

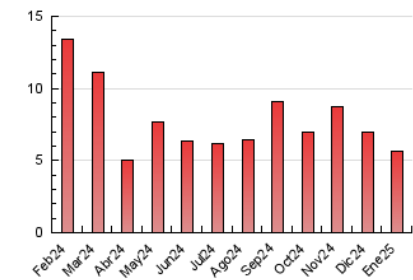


4.3 Por meses

N. únicos / Visitas (x 1000)



Páginas (x 1000)



5. Observaciones

Este Medio Electrónico de Comunicación ha sido medido por la herramienta Google Analytics de Google (GA4).

6. Definiciones básicas (Para más información ver Normas Técnicas para el Control de los Medios Electrónicos de Comunicación)

Página Vista:

Conjunto de ficheros enviado a un usuario como resultado de una petición del mismo recibida por el servidor. Cuando la página está formada por varios marcos (frames), el conjunto de los mismos tendrá, a efectos de cómputo, la consideración de una página unitaria.

Visita:

Una secuencia ininterrumpida de páginas servidas a un usuario válido. Si dicho usuario no realiza peticiones de páginas en un periodo de tiempo (30 min) la siguiente petición constituirá el inicio de una nueva visita.

Navegador Único:

Total de combinaciones únicas de una dirección IP y un identificador adicional. Los medios pueden utilizar cookies o el Identificador de Alta de registro.

Duración Página Vista:

Tiempo acumulado en segundos de todas las páginas vistas (en visitas de dos o más páginas vistas), dividido por el número total de páginas vistas.

Duración Visita:

Tiempo en segundos de todas las visitas de dos o más páginas vistas, dividido por el número total de visitas de dos o más páginas vistas.

Tráfico nacional:

Audiencia/difusión correspondiente a España medida en base a los datos de las direcciones IP registradas por el sistema de medición.

7. Opinión

De OJDinteractiva, la división de INFORMACIÓN Y CONTROL DE PUBLICACIONES S.A.:

Hemos examinado la información facilitada por el editor del medio electrónico para el periodo que comprende la presente certificación.

Nuestro examen se ha realizado de acuerdo con las normas y procedimientos establecidos en las Normas Técnicas para el Control de los Medios Electrónicos de Comunicación.

En nuestra opinión, la presente acta presenta razonablemente la difusión/audiencia registrada por este medio electrónico.

ADVERTENCIA:

El trabajo de OJDinteractiva, la división de INFORMACIÓN Y CONTROL DE PUBLICACIONES S.A (INTROL) se limita a la realización de pruebas para la revisión de los datos de recuento suministrados por el editor con la finalidad de expresar una opinión sobre la razonabilidad de dichos datos de acuerdo con las Normas Técnicas para el control de los MEC.

Por tanto, INTROL no acepta responsabilidad alguna por las inexactitudes o errores que puedan existir en los datos de recuento. Tampoco acepta ninguna responsabilidad por la falsedad en los datos de recuento recibidos del editor, ni por otros datos de medición que no están incluidos en el análisis.

Febrero - 2025

OJDinteractiva