



## INFORMACION Y CONTROL DE PUBLICACIONES, S.A.

Velázquez, 46, 1º Drcha - Tel. 91 435 00 32 Fax 91 435 96 05 - 28001 - MADRID  
Av. Diagonal 497, 5a planta - Tel 93 439 24 18 Fax 93 419 25 34 - 08029 - BARCELONA

**Título:** DCLM.ES  
**URL Primaria:** http://dclm.es  
**Editor:** Castilla La Mancha Digital, S.L.  
**Domicilio:** Roma, 5  
**Ciudad:** 45003 TOLEDO  
**Teléfono:** 670036113  
**Fax:**  
**E-mail:**  
**Clasificación:** Noticias e Información  
**Sub-Clasificación:** Noticias globales y actualidad



### 1. Cifras totales y promedios (Nacional e Internacional)

MES - AÑO	NAVEGADORES UNICOS	VISITAS	PAGINAS
Julio - 2022	33.455	43.809	61.871
<b>PROMEDIO DIARIO</b>	<b>1.297</b>	<b>1.413</b>	<b>1.996</b>
<b>PROMEDIO LUNES-VIERNES</b>	1.406	1.534	2.167
<b>PROMEDIO SABADO-DOMINGO</b>	1.068	1.159	1.636
<b>PAGINAS / VISITAS</b>	1,41		
<b>DURACION MEDIA VISITAS</b>	0:00:57		
<b>DURACION MEDIA PAGINAS</b>	0:02:35		

### 2. Secciones (Nacional e Internacional)

	PAGINAS	%
<b>HOME</b>	12.664	20.47 %
<b>RESTO</b>	49.207	79.53 %

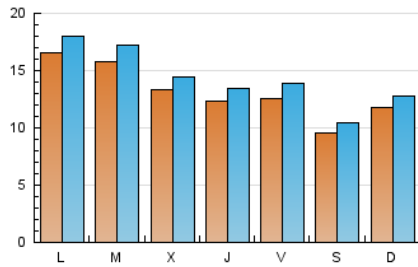
### 3. Por día del mes (Nacional e Internacional)

Día	N. únicos	Visitas	Páginas	Día	N. únicos	Visitas	Páginas	Día	N. únicos	Visitas	Páginas
1	1.027	1.134	1.753	11	1.350	1.475	2.157	21	971	1.075	1.555
2	783	862	1.205	12	1.188	1.303	1.977	22	927	1.030	1.471
3	1.620	1.720	2.216	13	1.164	1.261	1.945	23	990	1.092	1.718
4	1.078	1.185	1.775	14	1.223	1.336	1.973	24	1.066	1.150	1.637
5	1.233	1.369	1.907	15	1.486	1.642	2.438	25	3.208	3.420	4.266
6	1.078	1.182	1.724	16	895	982	1.408	26	2.646	2.884	3.659
7	1.033	1.135	1.686	17	1.045	1.151	1.628	27	1.876	2.005	2.679
8	970	1.076	1.620	18	1.001	1.131	1.753	28	1.709	1.836	2.496
9	888	961	1.346	19	1.233	1.353	1.937	29	1.890	2.040	2.821
10	1.066	1.177	1.634	20	1.230	1.344	1.918	30	1.221	1.315	1.848
								31	1.102	1.183	1.721

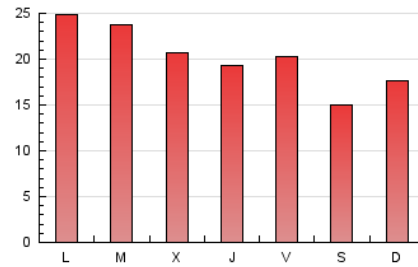
4. Gráficas (Nacional e Internacional)

4.1 Por día de la semana (promedio)

N. únicos / Visitas (x 100)



Páginas (x 100)

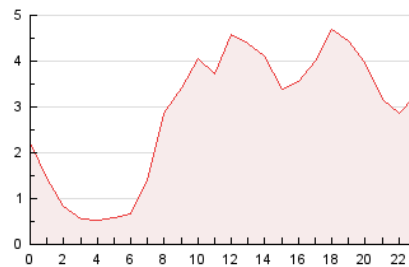


4.2 Por franja horaria (promedio)

Visitas\_ (x 1000)

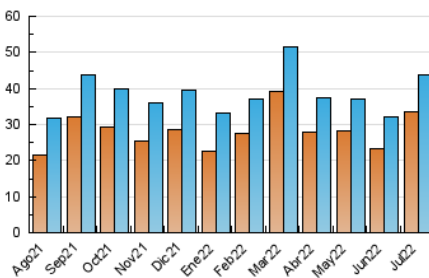


Páginas (x 1000)

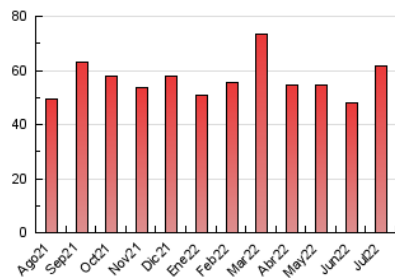


4.3 Por meses

N. únicos / Visitas (x 1000)



Páginas (x 1000)





## INFORMACION Y CONTROL DE PUBLICACIONES, S.A.

Velázquez, 46, 1º Drcha - Tel. 91 435 00 32 Fax 91 435 96 05 - 28001 - MADRID  
Av. Diagonal 497, 5a planta - Tel 93 439 24 18 Fax 93 419 25 34 - 08029 - BARCELONA

### Anexo - Tráfico Nacional

**Título:** DCLM.ES  
**URL Primaria:** http://dclm.es  
**Editor:** Castilla La Mancha Digital, S.L.  
**Domicilio:** Roma, 5  
**Ciudad:** 45003 TOLEDO  
**Teléfono:** 670036113  
**Fax:**  
**E-mail:**  
**Clasificación:** Noticias e Información  
**Sub-Clasificación:** Noticias globales y actualidad



#### 1. Cifras totales y promedios (Nacional)

MES - AÑO	NAVEGADORES UNICOS	VISITAS	PAGINAS
Julio - 2022	29.458	39.078	56.436
<b>PROMEDIO DIARIO</b>	<b>1.150</b>	<b>1.261</b>	<b>1.821</b>
<b>PROMEDIO LUNES-VIERNES</b>	<b>1.249</b>	<b>1.371</b>	<b>1.980</b>
<b>PROMEDIO SABADO-DOMINGO</b>	<b>941</b>	<b>1.028</b>	<b>1.486</b>
<b>PAGINAS / VISITAS</b>	<b>1,44</b>		
<b>DURACION MEDIA VISITAS</b>	<b>0:01:08</b>		
<b>DURACION MEDIA PAGINAS</b>	<b>0:02:34</b>		

#### 2. Secciones (Nacional)

	PAGINAS	%
<b>HOME</b>	12.494	22.14 %
<b>RESTO</b>	43.942	77.86 %

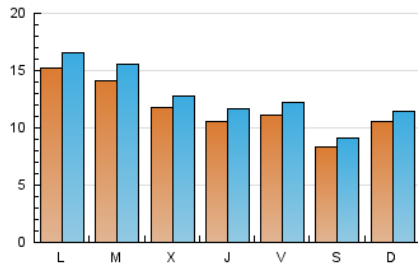
#### 3. Por día del mes (Nacional)

Día	N. únicos	Visitas	Páginas	Día	N. únicos	Visitas	Páginas	Día	N. únicos	Visitas	Páginas
1	918	1.021	1.627	11	1.191	1.315	1.978	21	825	921	1.377
2	688	758	1.089	12	1.030	1.141	1.751	22	790	887	1.318
3	1.526	1.619	2.116	13	1.015	1.106	1.773	23	868	967	1.583
4	947	1.044	1.606	14	1.082	1.187	1.804	24	923	1.006	1.467
5	1.087	1.219	1.744	15	1.353	1.499	2.278	25	3.037	3.246	4.075
6	957	1.057	1.588	16	804	886	1.301	26	2.421	2.639	3.382
7	917	1.018	1.555	17	946	1.048	1.504	27	1.620	1.743	2.374
8	844	946	1.479	18	904	1.029	1.612	28	1.418	1.538	2.149
9	771	837	1.191	19	1.122	1.238	1.820	29	1.636	1.777	2.496
10	935	1.040	1.487	20	1.114	1.226	1.793	30	1.023	1.112	1.606
								31	929	1.008	1.513

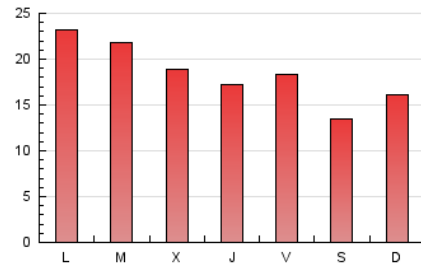
4. Gráficas (Nacional)

4.1 Por día de la semana (promedio)

N. únicos / Visitas (x 100)



Páginas (x 100)

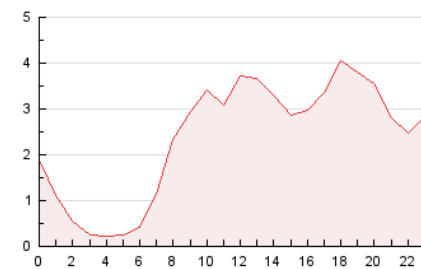


4.2 Por franja horaria (promedio)

Visitas\_ (x 1000)

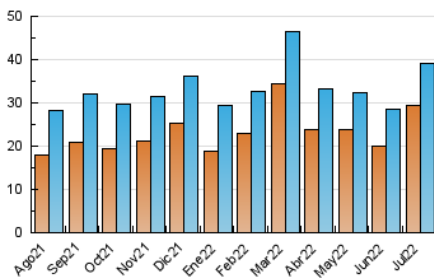


Páginas (x 1000)

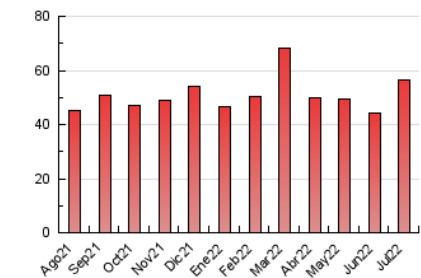


4.3 Por meses

N. únicos / Visitas (x 1000)



Páginas (x 1000)



## 5. Observaciones

Este Medio Electrónico de Comunicación ha sido medido por la herramienta Google Analytics de Google

## 6. Definiciones básicas (Para más información ver Normas Técnicas para el Control de los Medios Electrónicos de Comunicación)

### Página Vista:

Conjunto de ficheros enviado a un usuario como resultado de una petición del mismo recibida por el servidor. Cuando la página está formada por varios marcos (frames), el conjunto de los mismos tendrá, a efectos de cómputo, la consideración de una página unitaria.

### Visita:

Una secuencia ininterrumpida de páginas servidas a un usuario válido. Si dicho usuario no realiza peticiones de páginas en un periodo de tiempo (30 min) la siguiente petición constituirá el inicio de una nueva visita.

### Navegador Único:

Total de combinaciones únicas de una dirección IP y un identificador adicional. Los medios pueden utilizar cookies o el Identificador de Alta de registro.

### Duración Página Vista:

Tiempo acumulado en segundos de todas las páginas vistas (en visitas de dos o más páginas vistas), dividido por el número total de páginas vistas.

### Duración Visita:

Tiempo en segundos de todas las visitas de dos o más páginas vistas, dividido por el número total de visitas de dos o más páginas vistas.

### Tráfico nacional:

Audiencia/difusión correspondiente a España medida en base a los datos de las direcciones IP registradas por el sistema de medición.

## 7. Opinión

De OJDinteractiva, la división de INFORMACIÓN Y CONTROL DE PUBLICACIONES S.A.:

Hemos examinado la información facilitada por el editor del medio electrónico para el periodo que comprende la presente certificación.

Nuestro examen se ha realizado de acuerdo con las normas y procedimientos establecidos en las Normas Técnicas para el Control de los Medios Electrónicos de Comunicación.

En nuestra opinión, la presente acta presenta razonablemente la difusión/audiencia registrada por este medio electrónico.

### ADVERTENCIA:

El trabajo de OJDinteractiva, la división de INFORMACIÓN Y CONTROL DE PUBLICACIONES S.A (INTROL) se limita a la realización de pruebas para la revisión de los datos de recuento suministrados por el editor con la finalidad de expresar una opinión sobre la razonabilidad de dichos datos de acuerdo con las Normas Técnicas para el control de los MEC. Por tanto, INTROL no acepta responsabilidad alguna por las inexactitudes o errores que puedan existir en los datos de recuento. Tampoco acepta ninguna responsabilidad por la falsedad en los datos de recuento recibidos del editor, ni por otros datos de medición que no están incluidos en el análisis.

Agosto - 2022

OJDinteractiva