



INFORMACION Y CONTROL DE PUBLICACIONES, S.A.

Velázquez, 46, 1º Drcha - Tel. 91 435 00 32 Fax 91 435 96 05 - 28001 - MADRID
 Entença, 218 Entr. 7 - Tel 93 439 24 18 Fax 93 419 25 34 - 08029 - BARCELONA

Título: DCLM.ES
URL Primaria: http://dclm.es
Editor: Castilla La Mancha Digital, S.L.
Domicilio: Roma, 5
Ciudad: 45003 TOLEDO
Teléfono: 670036113
Fax:
E-mail:
Clasificación: Noticias e Información
Sub-Clasificación: Noticias globales y actualidad



1. Cifras totales y promedios (Nacional e Internacional)

MES - AÑO	NAVEGADORES UNICOS	VISITAS	PAGINAS
Julio - 2020	81.664	104.508	144.897
PROMEDIO DIARIO	3.129	3.371	4.674
PROMEDIO LUNES-VIERNES	3.060	3.314	4.540
PROMEDIO SABADO-DOMINGO	3.327	3.537	5.058
PAGINAS / VISITAS	1,39		
DURACION MEDIA VISITAS	0:00:50		
DURACION MEDIA PAGINAS	0:02:10		

2. Secciones (Nacional e Internacional)

	PAGINAS	%
HOME	19.911	13.74 %
RESTO	124.986	86.26 %

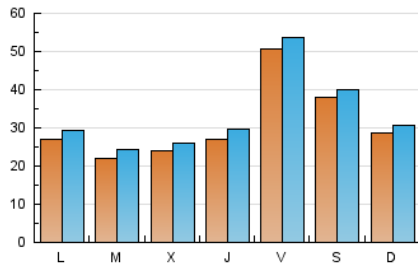
3. Por día del mes (Nacional e Internacional)

Día	N. únicos	Visitas	Páginas	Día	N. únicos	Visitas	Páginas	Día	N. únicos	Visitas	Páginas
1	2.246	2.459	3.600	11	2.685	2.865	4.300	21	2.455	2.699	3.677
2	2.307	2.530	3.602	12	2.230	2.402	3.194	22	2.438	2.693	4.091
3	2.418	2.609	3.883	13	2.364	2.597	3.614	23	2.533	2.782	3.751
4	2.011	2.178	3.650	14	2.239	2.475	3.372	24	2.438	2.713	3.826
5	2.061	2.220	4.031	15	2.309	2.501	4.044	25	2.776	3.031	4.720
6	2.182	2.387	3.283	16	2.012	2.204	3.403	26	2.691	2.926	3.701
7	2.195	2.380	3.409	17	14.349	15.013	17.563	27	3.310	3.548	4.509
8	2.707	2.909	4.303	18	7.712	7.948	10.185	28	1.918	2.129	2.957
9	4.643	5.023	6.435	19	4.451	4.723	6.686	29	2.252	2.515	3.966
10	3.547	3.837	5.051	20	2.937	3.219	4.361	30	2.064	2.263	3.569
								31	2.514	2.730	4.161

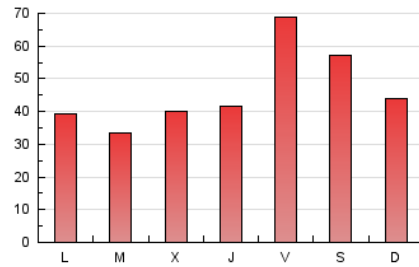
4. Gráficas (Nacional e Internacional)

4.1 Por día de la semana (promedio)

N. únicos / Visitas (x 100)



Páginas (x 100)

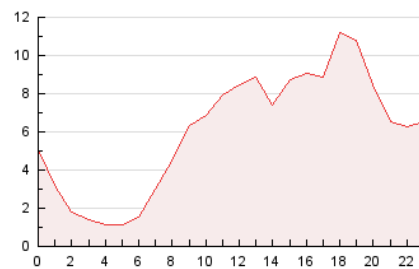


4.2 Por franja horaria (promedio)

Visitas (x 1000)

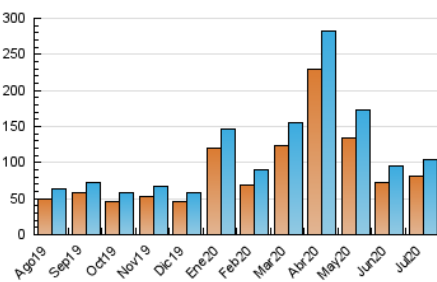


Páginas (x 1000)

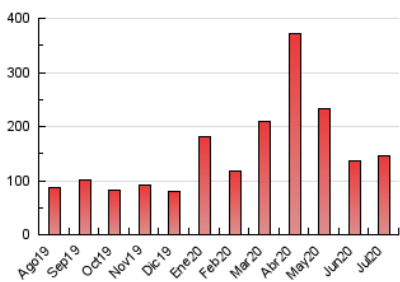


4.3 Por meses

N. únicos / Visitas (x 1000)



Páginas (x 1000)





INFORMACION Y CONTROL DE PUBLICACIONES, S.A.

Velázquez, 46, 1º Drcha - Tel. 91 435 00 32 Fax 91 435 96 05 - 28001 - MADRID
 Entença, 218 Entr. 7 - Tel 93 439 24 18 Fax 93 419 25 34 - 08029 - BARCELONA

Anexo - Tráfico Nacional

Título: DCLM.ES
URL Primaria: http://dclm.es
Editor: Castilla La Mancha Digital, S.L.
Domicilio: Roma, 5
Ciudad: 45003 TOLEDO
Teléfono: 670036113
Fax:
E-mail:
Clasificación: Noticias e Información
Sub-Clasificación: Noticias globales y actualidad



1. Cifras totales y promedios (Nacional)

MES - AÑO	NAVEGADORES UNICOS	VISITAS	PAGINAS
Julio - 2020	66.588	88.971	127.385
PROMEDIO DIARIO	2.638	2.870	4.109
PROMEDIO LUNES-VIERNES	2.559	2.801	3.963
PROMEDIO SABADO-DOMINGO	2.868	3.068	4.529
PAGINAS / VISITAS	1,43		
DURACION MEDIA VISITAS	0:00:55		
DURACION MEDIA PAGINAS	0:02:08		

2. Secciones (Nacional)

	PAGINAS	%
HOME	19.697	15.46 %
RESTO	107.688	84.54 %

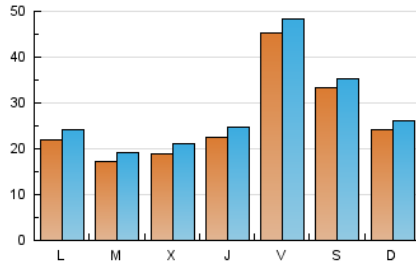
3. Por día del mes (Nacional)

Día	N. únicos	Visitas	Páginas	Día	N. únicos	Visitas	Páginas	Día	N. únicos	Visitas	Páginas
1	1.823	2.027	3.114	11	2.122	2.293	3.640	21	1.994	2.225	3.164
2	1.856	2.072	3.100	12	1.771	1.937	2.675	22	1.977	2.219	3.576
3	1.899	2.082	3.297	13	1.816	2.035	3.004	23	2.003	2.243	3.168
4	1.540	1.700	3.122	14	1.700	1.925	2.737	24	1.890	2.147	3.186
5	1.586	1.742	3.516	15	1.795	1.982	3.442	25	2.386	2.631	4.248
6	1.699	1.891	2.724	16	1.646	1.831	2.973	26	2.276	2.488	3.211
7	1.663	1.831	2.777	17	13.918	14.563	17.072	27	2.838	3.064	3.966
8	2.075	2.263	3.521	18	7.271	7.506	9.689	28	1.512	1.716	2.476
9	4.017	4.381	5.711	19	3.992	4.250	6.133	29	1.765	2.015	3.411
10	2.955	3.235	4.320	20	2.412	2.684	3.765	30	1.676	1.867	3.141
								31	1.920	2.126	3.506

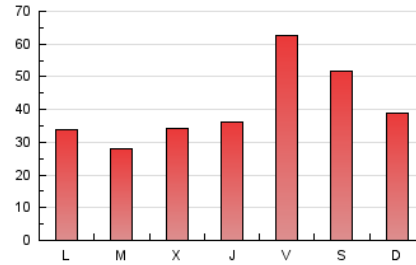
4. Gráficas (Nacional)

4.1 Por día de la semana (promedio)

N. únicos / Visitas (x 100)

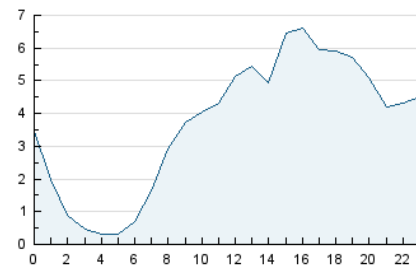


Páginas (x 100)



4.2 Por franja horaria (promedio)

Visitas (x 1000)

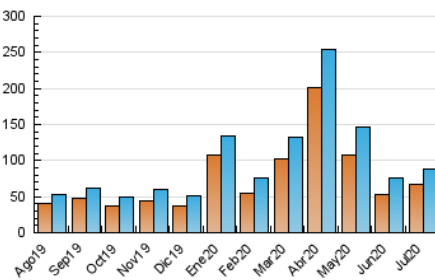


Páginas (x 1000)

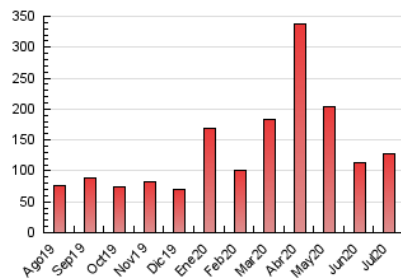


4.3 Por meses

N. únicos / Visitas (x 1000)



Páginas (x 1000)



5. Observaciones

Este Medio Electrónico de Comunicación ha sido medido por la herramienta Google Analytics de Google

6. Definiciones básicas (Para más información ver Normas Técnicas para el Control de los Medios Electrónicos de Comunicación)

Página Vista:

Conjunto de ficheros enviado a un usuario como resultado de una petición del mismo recibida por el servidor. Cuando la página está formada por varios marcos (frames), el conjunto de los mismos tendrá, a efectos de cómputo, la consideración de una página unitaria.

Visita:

Una secuencia ininterrumpida de páginas servidas a un usuario válido. Si dicho usuario no realiza peticiones de páginas en un periodo de tiempo (30 min) la siguiente petición constituirá el inicio de una nueva visita.

Navegador Único:

Total de combinaciones únicas de una dirección IP y un identificador adicional. Los medios pueden utilizar cookies o el Identificador de Alta de registro.

Duración Página Vista:

Tiempo acumulado en segundos de todas las páginas vistas (en visitas de dos o más páginas vistas), dividido por el número total de páginas vistas.

Duración Visita:

Tiempo en segundos de todas las visitas de dos o más páginas vistas, dividido por el número total de visitas de dos o más páginas vistas.

Tráfico nacional:

Audiencia/difusión correspondiente a España medida en base a los datos de las direcciones IP registradas por el sistema de medición.

7. Opinión

De OJDinteractiva, la división de INFORMACIÓN Y CONTROL DE PUBLICACIONES S.A.:

Hemos examinado la información facilitada por el editor del medio electrónico para el periodo que comprende la presente certificación. Nuestro examen se ha realizado de acuerdo con las normas y procedimientos establecidos en las Normas Técnicas para el Control de los Medios Electrónicos de Comunicación.

En nuestra opinión, la presente acta presenta razonablemente la difusión/audiencia registrada por este medio electrónico.

ADVERTENCIA:

El trabajo de OJDinteractiva, la división de INFORMACIÓN Y CONTROL DE PUBLICACIONES S.A (INTROL) se limita a la realización de pruebas para la revisión de los datos de recuento suministrados por el editor con la finalidad de expresar una opinión sobre la razonabilidad de dichos datos de acuerdo con las Normas Técnicas para el control de los MEC.

Por tanto, INTROL no acepta responsabilidad alguna por las inexactitudes o errores que puedan existir en los datos de recuento. Tampoco acepta ninguna responsabilidad por la falsedad en los datos de recuento recibidos del editor, ni por otros datos de medición que no están incluidos en el análisis.

Agosto - 2020

OJDinteractiva