



INFORMACION Y CONTROL DE PUBLICACIONES, S.A.

Velázquez, 46, 1º Drcha - Tel. 91 435 00 32 Fax 91 435 96 05 - 28001 - MADRID
 Entença, 218 Entr. 7 - Tel 93 439 24 18 Fax 93 419 25 34 - 08029 - BARCELONA

Título: DCLM.ES
URL Primaria: http://dclm.es
Editor: Castilla La Mancha Digital, S.L.
Domicilio: Roma, 5
Ciudad: 45003 TOLEDO
Teléfono: 670036113
Fax:
E-mail:
Clasificación: Noticias e Información
Sub-Clasificación: Noticias globales y actualidad



1. Cifras totales y promedios (Nacional e Internacional)

MES - AÑO	NAVEGADORES UNICOS	VISITAS	PAGINAS
Julio - 2019	64.938	84.954	119.177
PROMEDIO DIARIO	2.524	2.740	3.844
PROMEDIO LUNES-VIERNES	2.661	2.891	4.111
PROMEDIO SABADO-DOMINGO	2.128	2.308	3.077
PAGINAS / VISITAS	1,40		
DURACION MEDIA VISITAS	0:00:57		
DURACION MEDIA PAGINAS	0:02:22		

2. Secciones (Nacional e Internacional)

	PAGINAS	%
HOME	20.714	17.38 %
RESTO	98.463	82.62 %

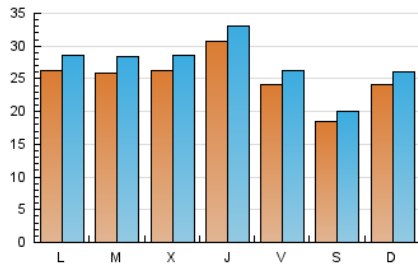
3. Por día del mes (Nacional e Internacional)

Día	N. únicos	Visitas	Páginas	Día	N. únicos	Visitas	Páginas	Día	N. únicos	Visitas	Páginas
1	2.531	2.755	3.729	11	2.916	3.145	4.493	21	1.910	2.028	2.743
2	2.529	2.767	3.929	12	2.627	2.825	3.775	22	2.408	2.626	4.054
3	2.724	2.971	4.147	13	1.888	2.036	2.656	23	2.398	2.628	4.223
4	4.392	4.636	5.772	14	2.028	2.191	2.809	24	2.305	2.548	3.918
5	2.626	2.835	3.792	15	2.944	3.180	4.535	25	2.185	2.375	3.494
6	2.227	2.416	3.173	16	3.060	3.433	5.102	26	1.948	2.123	3.115
7	3.701	4.071	5.381	17	3.014	3.269	4.701	27	1.472	1.601	2.308
8	2.874	3.117	4.131	18	2.804	3.062	4.533	28	1.990	2.171	2.952
9	2.932	3.166	4.318	19	2.473	2.685	3.881	29	2.411	2.607	3.789
10	2.903	3.149	4.332	20	1.807	1.952	2.596	30	2.016	2.202	3.295
								31	2.189	2.384	3.501

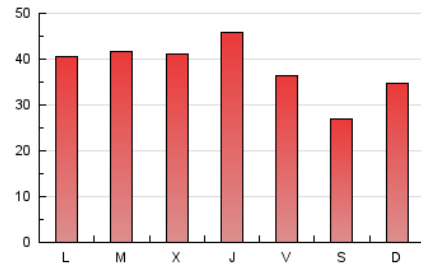
4. Gráficas (Nacional e Internacional)

4.1 Por día de la semana (promedio)

N. únicos / Visitas (x 100)



Páginas (x 100)

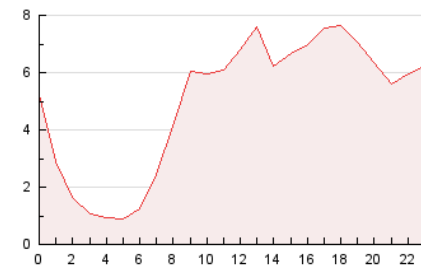


4.2 Por franja horaria (promedio)

Visitas (x 1000)

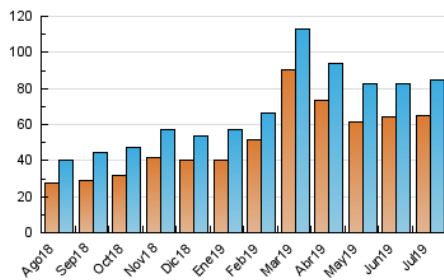


Páginas (x 1000)

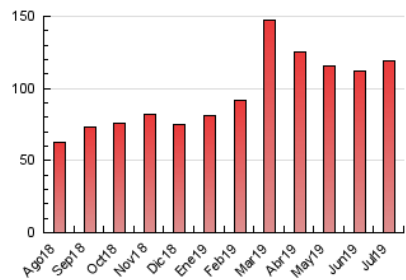


4.3 Por meses

N. únicos / Visitas (x 1000)



Páginas (x 1000)





INFORMACION Y CONTROL DE PUBLICACIONES, S.A.

Velázquez, 46, 1º Drcha - Tel. 91 435 00 32 Fax 91 435 96 05 - 28001 - MADRID
 Entença, 218 Entr. 7 - Tel 93 439 24 18 Fax 93 419 25 34 - 08029 - BARCELONA

Anexo - Tráfico Nacional

Título: DCLM.ES
URL Primaria: http://dclm.es
Editor: Castilla La Mancha Digital, S.L.
Domicilio: Roma, 5
Ciudad: 45003 TOLEDO
Teléfono: 670036113
Fax:
E-mail:
Clasificación: Noticias e Información
Sub-Clasificación: Noticias globales y actualidad



1. Cifras totales y promedios (Nacional)

MES - AÑO	NAVEGADORES UNICOS	VISITAS	PAGINAS
Julio - 2019	56.854	76.534	109.623
PROMEDIO DIARIO	2.257	2.469	3.536
PROMEDIO LUNES-VIERNES	2.374	2.598	3.781
PROMEDIO SABADO-DOMINGO	1.922	2.097	2.833
PAGINAS / VISITAS	1,43		
DURACION MEDIA VISITAS	0:01:01		
DURACION MEDIA PAGINAS	0:02:20		

2. Secciones (Nacional)

	PAGINAS	%
HOME	20.490	18.69 %
RESTO	89.133	81.31 %

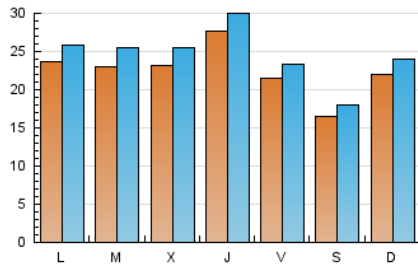
3. Por día del mes (Nacional)

Día	N. únicos	Visitas	Páginas	Día	N. únicos	Visitas	Páginas	Día	N. únicos	Visitas	Páginas
1	2.270	2.488	3.431	11	2.662	2.887	4.199	21	1.688	1.803	2.477
2	2.255	2.487	3.615	12	2.326	2.517	3.423	22	2.109	2.324	3.721
3	2.405	2.648	3.805	13	1.677	1.822	2.414	23	2.133	2.358	3.928
4	4.060	4.298	5.397	14	1.851	2.008	2.595	24	2.007	2.248	3.573
5	2.386	2.592	3.506	15	2.651	2.881	4.193	25	1.898	2.083	3.166
6	2.048	2.230	2.964	16	2.724	3.086	4.681	26	1.663	1.830	2.787
7	3.497	3.864	5.145	17	2.671	2.916	4.286	27	1.263	1.387	2.060
8	2.631	2.868	3.848	18	2.470	2.721	4.140	28	1.746	1.918	2.669
9	2.665	2.893	4.006	19	2.198	2.406	3.564	29	2.144	2.332	3.481
10	2.614	2.856	4.014	20	1.606	1.744	2.343	30	1.756	1.942	3.007
								31	1.906	2.097	3.185

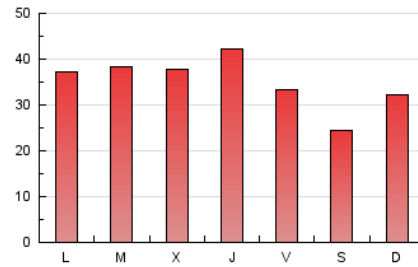
4. Gráficas (Nacional)

4.1 Por día de la semana (promedio)

N. únicos / Visitas (x 100)



Páginas (x 100)

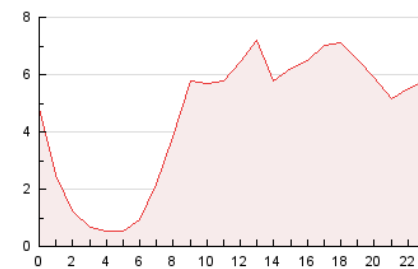


4.2 Por franja horaria (promedio)

Visitas (x 1000)

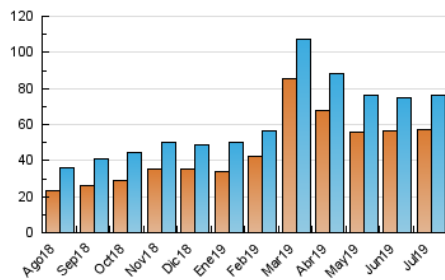


Páginas (x 1000)

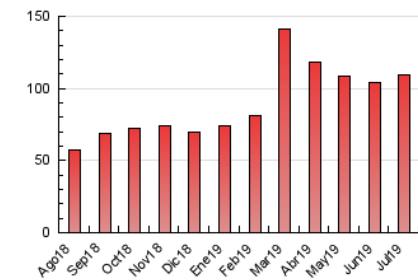


4.3 Por meses

N. únicos / Visitas (x 1000)



Páginas (x 1000)



5. Observaciones

Este Medio Electrónico de Comunicación ha sido medido por la herramienta Google Analytics de Google

6. Definiciones básicas (Para más información ver Normas Técnicas para el Control de los Medios Electrónicos de Comunicación)

Página Vista:

Conjunto de ficheros enviado a un usuario como resultado de una petición del mismo recibida por el servidor. Cuando la página está formada por varios marcos (frames), el conjunto de los mismos tendrá, a efectos de cómputo, la consideración de una página unitaria.

Visita:

Una secuencia ininterrumpida de páginas servidas a un usuario válido. Si dicho usuario no realiza peticiones de páginas en un periodo de tiempo (30 min) la siguiente petición constituirá el inicio de una nueva visita.

Navegador Único:

Total de combinaciones únicas de una dirección IP y un identificador adicional. Los medios pueden utilizar cookies o el Identificador de Alta de registro.

Duración Página Vista:

Tiempo acumulado en segundos de todas las páginas vistas (en visitas de dos o más páginas vistas), dividido por el número total de páginas vistas.

Duración Visita:

Tiempo en segundos de todas las visitas de dos o más páginas vistas, dividido por el número total de visitas de dos o más páginas vistas.

Tráfico nacional:

Audiencia/difusión correspondiente a España medida en base a los datos de las direcciones IP registradas por el sistema de medición.

7. Opinión

De OJDinteractiva, la división de INFORMACIÓN Y CONTROL DE PUBLICACIONES S.A.:

Hemos examinado la información facilitada por el editor del medio electrónico para el periodo que comprende la presente certificación.

Nuestro examen se ha realizado de acuerdo con las normas y procedimientos establecidos en las Normas Técnicas para el Control de los Medios Electrónicos de Comunicación.

En nuestra opinión, la presente acta presenta razonablemente la difusión/audiencia registrada por este medio electrónico.

ADVERTENCIA:

El trabajo de OJDinteractiva, la división de INFORMACIÓN Y CONTROL DE PUBLICACIONES S.A (INTROL) se limita a la realización de pruebas para la revisión de los datos de recuento suministrados por el editor con la finalidad de expresar una opinión sobre la razonabilidad de dichos datos de acuerdo con las Normas Técnicas para el control de los MEC.

Por tanto, INTROL no acepta responsabilidad alguna por las inexactitudes o errores que puedan existir en los datos de recuento. Tampoco acepta ninguna responsabilidad por la falsedad en los datos de recuento recibidos del editor, ni por otros datos de medición que no están incluidos en el análisis.

Agosto - 2019

OJDinteractiva