



INFORMACION Y CONTROL DE PUBLICACIONES, S.A.

Velázquez, 46, 1º Drcha - Tel. 91 435 00 32 Fax 91 435 96 05 - 28001 - MADRID
Av. Diagonal 497, 5a planta - Tel 93 439 24 18 Fax 93 419 25 34 - 08029 - BARCELONA

Título: DCLM.ES
URL Primaria: http://dclm.es
Editor: Castilla La Mancha Digital, S.L.
Domicilio: Roma, 5
Ciudad: 45003 TOLEDO
Teléfono: 670036113
Fax:
E-mail:
Clasificación: Noticias e Información
Sub-Clasificación: Noticias globales y actualidad



1. Cifras totales y promedios (Nacional e Internacional)

MES - AÑO	NAVEGADORES UNICOS	VISITAS	PAGINAS
Mayo - 2022	28.115	37.008	54.420
PROMEDIO DIARIO	1.094	1.194	1.755
PROMEDIO LUNES-VIERNES	1.100	1.205	1.817
PROMEDIO SABADO-DOMINGO	1.078	1.166	1.605
PAGINAS / VISITAS	1,47		
DURACION MEDIA VISITAS	0:01:03		
DURACION MEDIA PAGINAS	0:02:36		

2. Secciones (Nacional e Internacional)

	PAGINAS	%
HOME	13.316	24.47 %
RESTO	41.104	75.53 %

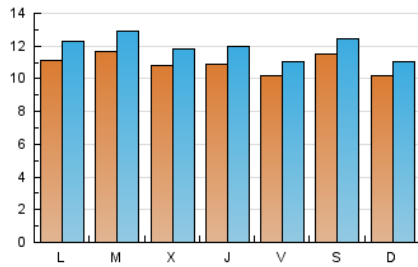
3. Por día del mes (Nacional e Internacional)

Día	N. únicos	Visitas	Páginas	Día	N. únicos	Visitas	Páginas	Día	N. únicos	Visitas	Páginas
1	1.097	1.182	1.672	11	995	1.093	1.704	21	2.070	2.195	2.708
2	1.200	1.319	1.839	12	996	1.096	1.759	22	1.042	1.132	1.634
3	1.247	1.389	2.080	13	981	1.053	1.511	23	1.073	1.185	1.782
4	1.009	1.102	1.770	14	897	990	1.390	24	1.098	1.209	1.759
5	1.072	1.161	1.699	15	1.264	1.350	1.746	25	1.027	1.115	1.681
6	979	1.069	1.526	16	1.206	1.319	1.920	26	1.211	1.334	1.997
7	816	879	1.236	17	1.202	1.316	1.961	27	1.114	1.205	1.791
8	920	1.002	1.575	18	1.296	1.417	2.138	28	816	901	1.224
9	1.065	1.170	1.873	19	1.078	1.200	1.849	29	784	859	1.258
10	1.109	1.197	1.809	20	1.010	1.101	1.733	30	1.038	1.137	1.792
								31	1.188	1.331	2.004

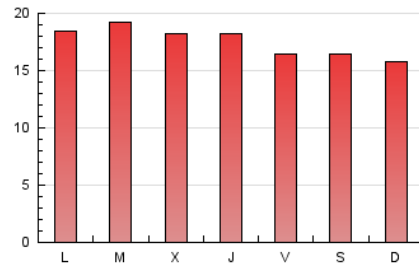
4. Gráficas (Nacional e Internacional)

4.1 Por día de la semana (promedio)

N. únicos / Visitas (x 100)

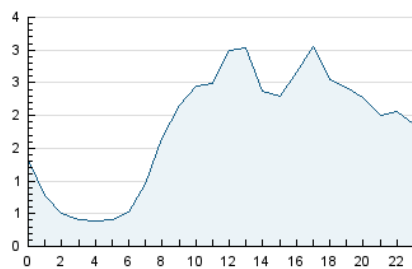


Páginas (x 100)

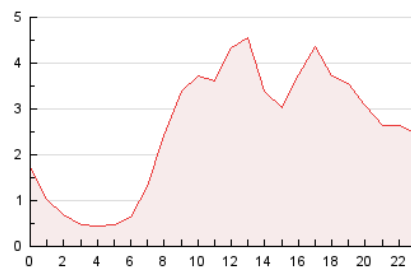


4.2 Por franja horaria (promedio)

Visitas_ (x 1000)

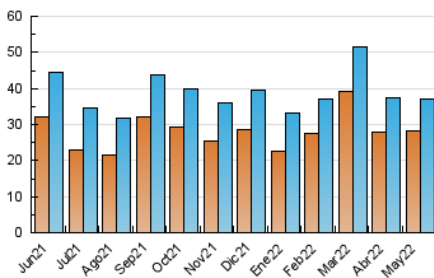


Páginas (x 1000)

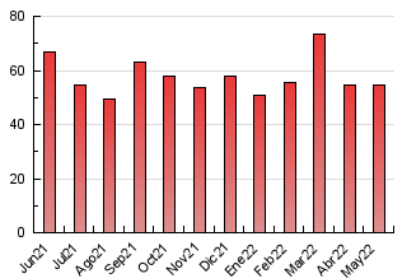


4.3 Por meses

N. únicos / Visitas (x 1000)



Páginas (x 1000)





INFORMACION Y CONTROL DE PUBLICACIONES, S.A.

Velázquez, 46, 1º Drcha - Tel. 91 435 00 32 Fax 91 435 96 05 - 28001 - MADRID
Av. Diagonal 497, 5a planta - Tel 93 439 24 18 Fax 93 419 25 34 - 08029 - BARCELONA

Anexo - Tráfico Nacional

Título: DCLM.ES
URL Primaria: http://dclm.es
Editor: Castilla La Mancha Digital, S.L.
Domicilio: Roma, 5
Ciudad: 45003 TOLEDO
Teléfono: 670036113
Fax:
E-mail:
Clasificación: Noticias e Información
Sub-Clasificación: Noticias globales y actualidad



1. Cifras totales y promedios (Nacional)

MES - AÑO	NAVEGADORES UNICOS	VISITAS	PAGINAS
Mayo - 2022	23.759	32.360	49.186
PROMEDIO DIARIO	948	1.044	1.587
PROMEDIO LUNES-VIERNES	948	1.048	1.640
PROMEDIO SABADO-DOMINGO	950	1.033	1.455
PAGINAS / VISITAS	1,52		
DURACION MEDIA VISITAS	0:01:19		
DURACION MEDIA PAGINAS	0:02:34		

2. Secciones (Nacional)

	PAGINAS	%
HOME	13.124	26.68 %
RESTO	36.062	73.32 %

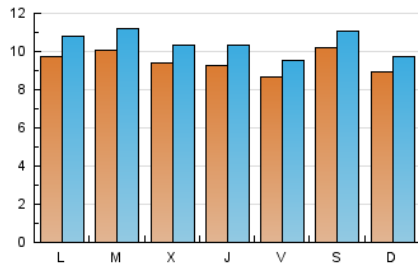
3. Por día del mes (Nacional)

Día	N. únicos	Visitas	Páginas	Día	N. únicos	Visitas	Páginas	Día	N. únicos	Visitas	Páginas
1	961	1.043	1.500	11	852	945	1.528	21	1.893	2.011	2.493
2	1.020	1.138	1.644	12	828	917	1.557	22	910	997	1.489
3	1.057	1.192	1.856	13	836	906	1.348	23	946	1.049	1.619
4	852	944	1.586	14	756	846	1.229	24	943	1.048	1.571
5	918	1.003	1.524	15	1.156	1.241	1.629	25	904	990	1.523
6	834	920	1.368	16	1.076	1.187	1.770	26	1.065	1.182	1.818
7	708	766	1.106	17	1.040	1.153	1.788	27	981	1.070	1.634
8	772	849	1.406	18	1.143	1.255	1.953	28	732	808	1.124
9	905	1.003	1.695	19	910	1.024	1.647	29	665	734	1.120
10	950	1.034	1.632	20	828	912	1.524	30	912	1.008	1.651
								31	1.049	1.185	1.854

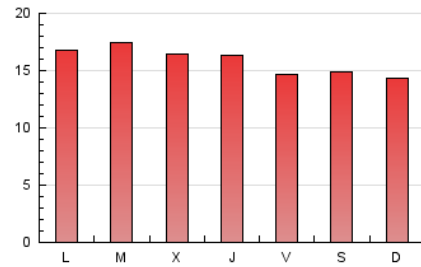
4. Gráficas (Nacional)

4.1 Por día de la semana (promedio)

N. únicos / Visitas (x 100)

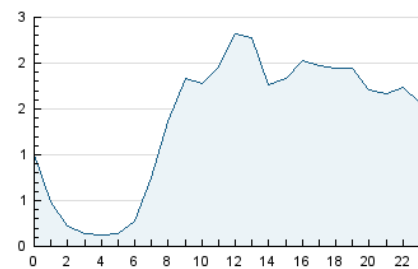


Páginas (x 100)

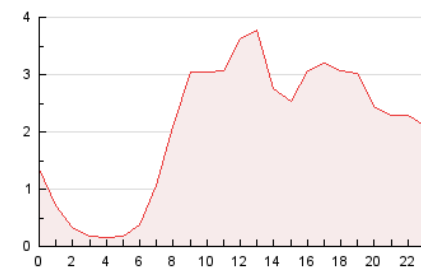


4.2 Por franja horaria (promedio)

Visitas (x 1000)

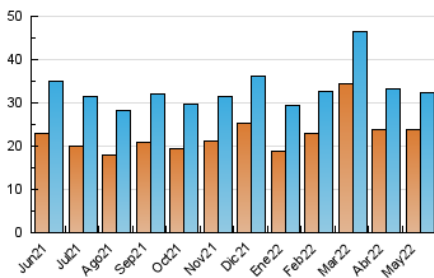


Páginas (x 1000)

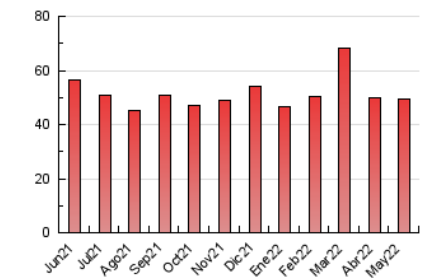


4.3 Por meses

N. únicos / Visitas (x 1000)



Páginas (x 1000)



5. Observaciones

Este Medio Electrónico de Comunicación ha sido medido por la herramienta Google Analytics de Google

6. Definiciones básicas (Para más información ver Normas Técnicas para el Control de los Medios Electrónicos de Comunicación)

Página Vista:

Conjunto de ficheros enviado a un usuario como resultado de una petición del mismo recibida por el servidor. Cuando la página está formada por varios marcos (frames), el conjunto de los mismos tendrá, a efectos de cómputo, la consideración de una página unitaria.

Visita:

Una secuencia ininterrumpida de páginas servidas a un usuario válido. Si dicho usuario no realiza peticiones de páginas en un periodo de tiempo (30 min) la siguiente petición constituirá el inicio de una nueva visita.

Navegador Único:

Total de combinaciones únicas de una dirección IP y un identificador adicional. Los medios pueden utilizar cookies o el Identificador de Alta de registro.

Duración Página Vista:

Tiempo acumulado en segundos de todas las páginas vistas (en visitas de dos o más páginas vistas), dividido por el número total de páginas vistas.

Duración Visita:

Tiempo en segundos de todas las visitas de dos o más páginas vistas, dividido por el número total de visitas de dos o más páginas vistas.

Tráfico nacional:

Audiencia/difusión correspondiente a España medida en base a los datos de las direcciones IP registradas por el sistema de medición.

7. Opinión

De OJDinteractiva, la división de INFORMACIÓN Y CONTROL DE PUBLICACIONES S.A.:

Hemos examinado la información facilitada por el editor del medio electrónico para el periodo que comprende la presente certificación.

Nuestro examen se ha realizado de acuerdo con las normas y procedimientos establecidos en las Normas Técnicas para el Control de los Medios Electrónicos de Comunicación.

En nuestra opinión, la presente acta presenta razonablemente la difusión/audiencia registrada por este medio electrónico.

ADVERTENCIA:

El trabajo de OJDinteractiva, la división de INFORMACIÓN Y CONTROL DE PUBLICACIONES S.A (INTROL) se limita a la realización de pruebas para la revisión de los datos de recuento suministrados por el editor con la finalidad de expresar una opinión sobre la razonabilidad de dichos datos de acuerdo con las Normas Técnicas para el control de los MEC. Por tanto, INTROL no acepta responsabilidad alguna por las inexactitudes o errores que puedan existir en los datos de recuento. Tampoco acepta ninguna responsabilidad por la falsedad en los datos de recuento recibidos del editor, ni por otros datos de medición que no están incluidos en el análisis.

Junio - 2022

OJDinteractiva