



## INFORMACION Y CONTROL DE PUBLICACIONES, S.A.

Velázquez, 46, 1º Drcha - Tel. 91 435 00 32 Fax 91 435 96 05 - 28001 - MADRID  
 Entença, 218 Entr. 7 - Tel 93 439 24 18 Fax 93 419 25 34 - 08029 - BARCELONA

**Título:** DCLM.ES  
**URL Primaria:** http://dclm.es  
**Editor:** Castilla La Mancha Digital, S.L.  
**Domicilio:** Roma, 5  
**Ciudad:** 45003 TOLEDO  
**Teléfono:** 670036113  
**Fax:**  
**E-mail:**  
**Clasificación:** Noticias e Información  
**Sub-Clasificación:** Noticias globales y actualidad



### 1. Cifras totales y promedios (Nacional e Internacional)

MES - AÑO	NAVEGADORES UNICOS	VISITAS	PAGINAS
Enero - 2021	46.223	67.178	99.619
<b>PROMEDIO DIARIO</b>	<b>1.910</b>	<b>2.167</b>	<b>3.214</b>
<b>PROMEDIO LUNES-VIERNES</b>	<b>2.045</b>	<b>2.340</b>	<b>3.487</b>
<b>PROMEDIO SABADO-DOMINGO</b>	<b>1.628</b>	<b>1.803</b>	<b>2.639</b>
<b>PAGINAS / VISITAS</b>	<b>1,48</b>		
<b>DURACION MEDIA VISITAS</b>	<b>0:01:16</b>		
<b>DURACION MEDIA PAGINAS</b>	<b>0:02:37</b>		

### 2. Secciones (Nacional e Internacional)

	PAGINAS	%
<b>HOME</b>	28.723	28.83 %
<b>RESTO</b>	70.896	71.17 %

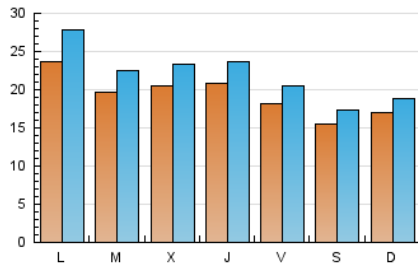
### 3. Por día del mes (Nacional e Internacional)

Día	N. únicos	Visitas	Páginas	Día	N. únicos	Visitas	Páginas	Día	N. únicos	Visitas	Páginas
1	1.227	1.388	2.043	11	3.388	3.965	5.580	21	1.982	2.221	3.259
2	1.341	1.471	2.144	12	2.482	2.842	4.209	22	1.607	1.816	2.707
3	1.450	1.609	2.406	13	2.576	2.998	4.693	23	1.471	1.643	2.309
4	1.526	1.750	2.698	14	2.312	2.653	3.785	24	1.486	1.633	2.302
5	1.433	1.625	2.449	15	2.178	2.475	3.732	25	1.834	2.137	3.395
6	1.305	1.477	2.110	16	1.772	1.946	2.774	26	1.966	2.231	3.454
7	1.850	2.108	3.013	17	1.720	1.938	3.057	27	2.311	2.579	3.829
8	2.165	2.434	3.458	18	2.728	3.264	5.100	28	2.179	2.476	3.711
9	1.718	1.932	2.701	19	2.006	2.278	3.425	29	1.912	2.148	3.195
10	1.582	1.768	2.647	20	1.974	2.284	3.388	30	1.481	1.641	2.525
								31	2.263	2.448	3.521

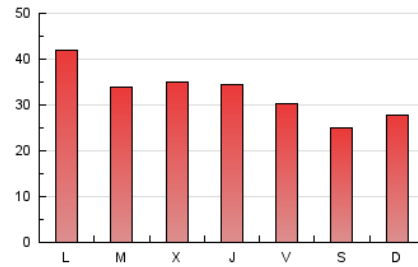
4. Gráficas (Nacional e Internacional)

4.1 Por día de la semana (promedio)

N. únicos / Visitas (x 100)



Páginas (x 100)

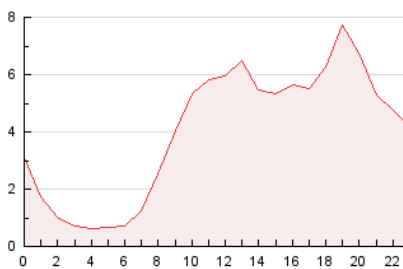


4.2 Por franja horaria (promedio)

Visitas (x 1000)

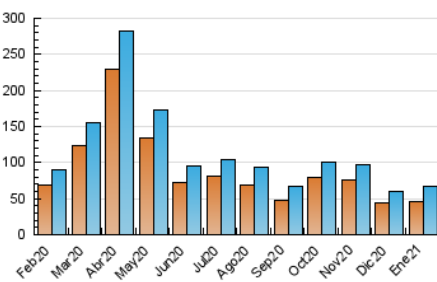


Páginas (x 1000)

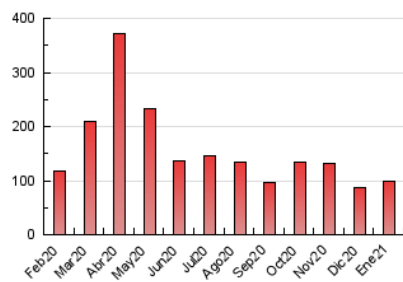


4.3 Por meses

N. únicos / Visitas (x 1000)



Páginas (x 1000)





## INFORMACION Y CONTROL DE PUBLICACIONES, S.A.

Velázquez, 46, 1º Drcha - Tel. 91 435 00 32 Fax 91 435 96 05 - 28001 - MADRID  
 Entença, 218 Entr. 7 - Tel 93 439 24 18 Fax 93 419 25 34 - 08029 - BARCELONA

### Anexo - Tráfico Nacional

**Título:** DCLM.ES  
**URL Primaria:** http://dclm.es  
**Editor:** Castilla La Mancha Digital, S.L.  
**Domicilio:** Roma, 5  
**Ciudad:** 45003 TOLEDO  
**Teléfono:** 670036113  
**Fax:**  
**E-mail:**  
**Clasificación:** Noticias e Información  
**Sub-Clasificación:** Noticias globales y actualidad



#### 1. Cifras totales y promedios (Nacional)

MES - AÑO	NAVEGADORES UNICOS	VISITAS	PAGINAS
Enero - 2021	38.664	59.104	90.510
<b>PROMEDIO DIARIO</b>	<b>1.658</b>	<b>1.907</b>	<b>2.920</b>
<b>PROMEDIO LUNES-VIERNES</b>	<b>1.771</b>	<b>2.058</b>	<b>3.167</b>
<b>PROMEDIO SABADO-DOMINGO</b>	<b>1.419</b>	<b>1.588</b>	<b>2.400</b>
<b>PAGINAS / VISITAS</b>	<b>1,53</b>		
<b>DURACION MEDIA VISITAS</b>	<b>0:01:23</b>		
<b>DURACION MEDIA PAGINAS</b>	<b>0:02:37</b>		

#### 2. Secciones (Nacional)

	PAGINAS	%
<b>HOME</b>	28.464	31.45 %
<b>RESTO</b>	62.046	68.55 %

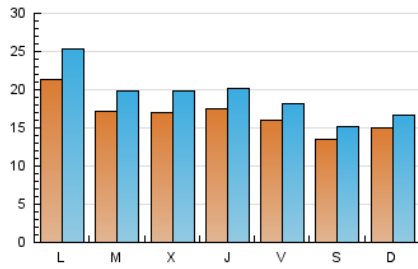
#### 3. Por día del mes (Nacional)

Día	N. únicos	Visitas	Páginas	Día	N. únicos	Visitas	Páginas	Día	N. únicos	Visitas	Páginas
1	1.093	1.245	1.877	11	3.111	3.683	5.280	21	1.439	1.671	2.679
2	1.140	1.265	1.913	12	2.202	2.558	3.896	22	1.407	1.613	2.482
3	1.241	1.394	2.178	13	2.294	2.701	4.364	23	1.254	1.419	2.070
4	1.338	1.548	2.458	14	2.035	2.363	3.465	24	1.285	1.430	2.071
5	1.212	1.397	2.191	15	1.888	2.175	3.383	25	1.609	1.904	3.143
6	1.096	1.261	1.867	16	1.547	1.711	2.515	26	1.678	1.932	3.121
7	1.582	1.835	2.707	17	1.515	1.725	2.811	27	1.791	2.046	3.235
8	1.925	2.188	3.159	18	2.486	3.014	4.807	28	1.935	2.227	3.405
9	1.496	1.708	2.463	19	1.786	2.050	3.157	29	1.659	1.883	2.864
10	1.368	1.548	2.391	20	1.632	1.930	2.969	30	1.285	1.441	2.307
								31	2.058	2.239	3.282

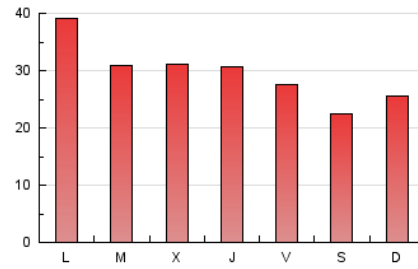
4. Gráficas (Nacional)

4.1 Por día de la semana (promedio)

N. únicos / Visitas (x 100)

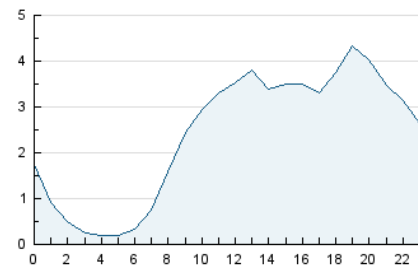


Páginas (x 100)

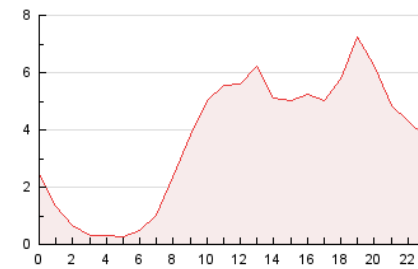


4.2 Por franja horaria (promedio)

Visitas (x 1000)

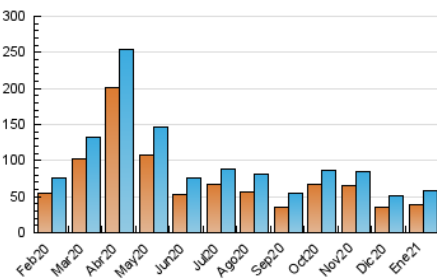


Páginas (x 1000)

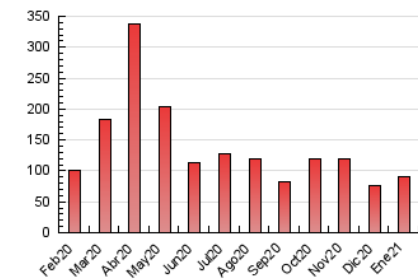


4.3 Por meses

N. únicos / Visitas (x 1000)



Páginas (x 1000)



## 5. Observaciones

Este Medio Electrónico de Comunicación ha sido medido por la herramienta Google Analytics de Google

## 6. Definiciones básicas (Para más información ver Normas Técnicas para el Control de los Medios Electrónicos de Comunicación)

### Página Vista:

Conjunto de ficheros enviado a un usuario como resultado de una petición del mismo recibida por el servidor. Cuando la página está formada por varios marcos (frames), el conjunto de los mismos tendrá, a efectos de cómputo, la consideración de una página unitaria.

### Visita:

Una secuencia ininterrumpida de páginas servidas a un usuario válido. Si dicho usuario no realiza peticiones de páginas en un periodo de tiempo (30 min) la siguiente petición constituirá el inicio de una nueva visita.

### Navegador Único:

Total de combinaciones únicas de una dirección IP y un identificador adicional. Los medios pueden utilizar cookies o el Identificador de Alta de registro.

### Duración Página Vista:

Tiempo acumulado en segundos de todas las páginas vistas (en visitas de dos o más páginas vistas), dividido por el número total de páginas vistas.

### Duración Visita:

Tiempo en segundos de todas las visitas de dos o más páginas vistas, dividido por el número total de visitas de dos o más páginas vistas.

### Tráfico nacional:

Audiencia/difusión correspondiente a España medida en base a los datos de las direcciones IP registradas por el sistema de medición.

## 7. Opinión

De OJDinteractiva, la división de INFORMACIÓN Y CONTROL DE PUBLICACIONES S.A.:

Hemos examinado la información facilitada por el editor del medio electrónico para el periodo que comprende la presente certificación.

Nuestro examen se ha realizado de acuerdo con las normas y procedimientos establecidos en las Normas Técnicas para el Control de los Medios Electrónicos de Comunicación.

En nuestra opinión, la presente acta presenta razonablemente la difusión/audiencia registrada por este medio electrónico.

### ADVERTENCIA:

El trabajo de OJDinteractiva, la división de INFORMACIÓN Y CONTROL DE PUBLICACIONES S.A (INTROL) se limita a la realización de pruebas para la revisión de los datos de recuento suministrados por el editor con la finalidad de expresar una opinión sobre la razonabilidad de dichos datos de acuerdo con las Normas Técnicas para el control de los MEC.

Por tanto, INTROL no acepta responsabilidad alguna por las inexactitudes o errores que puedan existir en los datos de recuento. Tampoco acepta ninguna responsabilidad por la falsedad en los datos de recuento recibidos del editor, ni por otros datos de medición que no están incluidos en el análisis.

Febrero - 2021

OJDinteractiva