



## INFORMACION Y CONTROL DE PUBLICACIONES, S.A.

Velázquez, 46, 1º Drcha - Tel. 91 435 00 32 Fax 91 435 96 05 - 28001 - MADRID  
 Entença, 218 Entr. 7 - Tel 93 439 24 18 Fax 93 419 25 34 - 08029 - BARCELONA

**Título:** DIARIO DE CÁDIZ  
**URL Primaria:** http://www.diariodecadiz.es  
**Editor:** Diario de Cádiz, S.L.  
**Domicilio:** Ceballos, 1  
**Ciudad:** 11003 CÁDIZ  
**Teléfono:** 95 622 67 05  
**Fax:** 95 622 79 52  
**E-mail:** digital@diariodecadiz.com  
**Clasificación:** Noticias e Información  
**Sub-Clasificación:** Noticias globales y actualidad

Joly digital  
**diariodecadiz.es**

### 1. Cifras totales y promedios (Nacional e Internacional)

MES - AÑO	NAVEGADORES UNICOS	VISITAS	PAGINAS
Noviembre - 2018	953.091	2.196.870	5.903.338
<b>PROMEDIO DIARIO</b>	<b>60.631</b>	<b>73.229</b>	<b>196.778</b>
<b>PROMEDIO LUNES-VIERNES</b>	63.109	75.838	196.129
<b>PROMEDIO SABADO-DOMINGO</b>	53.818	66.054	198.564
<b>PAGINAS / VISITAS</b>	2,69		
<b>DURACION MEDIA VISITAS</b>	0:02:18		
<b>DURACION MEDIA PAGINAS</b>	0:01:22		

### 2. Secciones (Nacional e Internacional)

	PAGINAS	%
<b>HOME</b>	869.981	14.74 %
<b>RESTO</b>	5.033.357	85.26 %

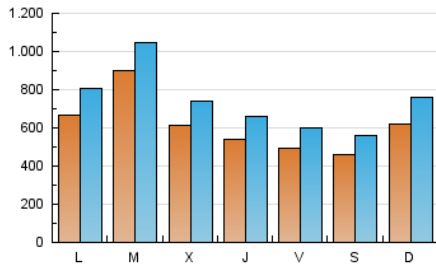
### 3. Por día del mes (Nacional e Internacional)

Día	N. únicos	Visitas	Páginas	Día	N. únicos	Visitas	Páginas	Día	N. únicos	Visitas	Páginas
1	49.532	62.107	207.650	11	68.603	81.265	319.189	21	60.707	72.543	312.567
2	45.591	56.433	162.746	12	71.579	86.355	294.240	22	57.890	70.183	207.444
3	44.520	53.563	126.441	13	59.803	72.227	179.445	23	50.219	60.857	149.665
4	59.894	73.923	166.721	14	60.811	73.300	163.206	24	40.253	50.366	141.361
5	90.544	105.853	228.556	15	53.576	65.908	147.339	25	56.952	70.197	206.769
6	170.863	191.391	342.613	16	48.734	59.465	157.299	26	50.339	62.330	159.594
7	70.458	84.189	195.259	17	51.285	62.346	169.280	27	59.451	72.382	174.031
8	58.620	71.411	172.118	18	62.008	79.292	244.602	28	53.900	65.747	161.986
9	48.017	58.380	145.380	19	54.768	67.419	180.921	29	50.601	61.974	146.111
10	47.028	57.483	214.145	20	68.810	82.613	255.262	30	53.580	65.368	171.398

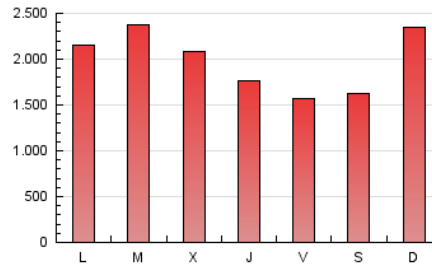
4. Gráficas (Nacional e Internacional)

4.1 Por día de la semana (promedio)

N. únicos / Visitas (x 100)



Páginas (x 100)

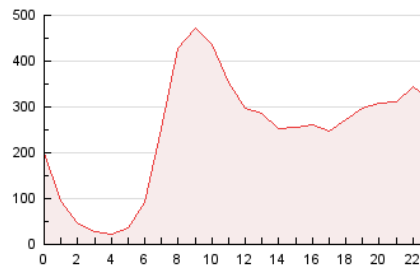


4.2 Por franja horaria (promedio)

Visitas (x 1000)

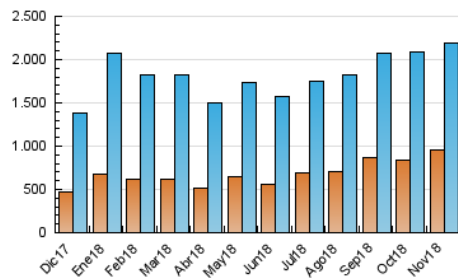


Páginas (x 1000)

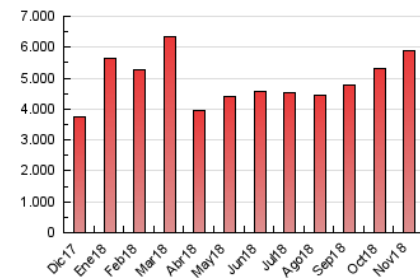


4.3 Por meses

N. únicos / Visitas (x 1000)



Páginas (x 1000)





## INFORMACION Y CONTROL DE PUBLICACIONES, S.A.

Velázquez, 46, 1º Drcha - Tel. 91 435 00 32 Fax 91 435 96 05 - 28001 - MADRID  
 Entença, 218 Entr. 7 - Tel 93 439 24 18 Fax 93 419 25 34 - 08029 - BARCELONA

### Anexo - Tráfico Nacional

**Título:** DIARIO DE CÁDIZ  
**URL Primaria:** http://www.diariodecadiz.es  
**Editor:** Diario de Cádiz, S.L.  
**Domicilio:** Ceballos, 1  
**Ciudad:** 11003 CÁDIZ  
**Teléfono:** 95 622 67 05  
**Fax:** 95 622 79 52  
**E-mail:** digital@diariodecadiz.com  
**Clasificación:** Noticias e Información  
**Sub-Clasificación:** Noticias globales y actualidad

Joly digital  
**diariodecadiz.es**

#### 1. Cifras totales y promedios (Nacional)

MES - AÑO	NAVEGADORES UNICOS	VISITAS	PAGINAS
Noviembre - 2018	875.726	2.084.164	5.688.693
<b>PROMEDIO DIARIO</b>	<b>57.283</b>	<b>69.472</b>	<b>189.623</b>
<b>PROMEDIO LUNES-VIERNES</b>	<b>59.636</b>	<b>71.953</b>	<b>188.822</b>
<b>PROMEDIO SABADO-DOMINGO</b>	<b>50.813</b>	<b>62.650</b>	<b>191.827</b>
<b>PAGINAS / VISITAS</b>	<b>2,73</b>		
<b>DURACION MEDIA VISITAS</b>	<b>0:02:20</b>		
<b>DURACION MEDIA PAGINAS</b>	<b>0:01:21</b>		

#### 2. Secciones (Nacional)

	PAGINAS	%
<b>HOME</b>	847.757	14.90 %
<b>RESTO</b>	4.840.936	85.10 %

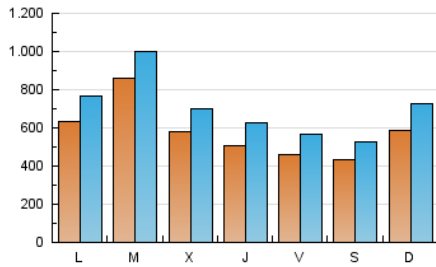
#### 3. Por día del mes (Nacional)

Día	N. únicos	Visitas	Páginas	Día	N. únicos	Visitas	Páginas	Día	N. únicos	Visitas	Páginas
1	46.209	58.495	200.611	11	65.458	77.796	311.084	21	57.064	68.624	301.589
2	41.825	52.303	154.868	12	67.508	82.019	285.305	22	54.822	66.671	201.090
3	41.685	50.356	120.621	13	55.837	67.872	171.694	23	47.504	57.688	143.965
4	56.273	69.801	160.161	14	57.166	69.190	156.247	24	38.200	47.794	135.719
5	86.869	101.724	221.236	15	50.150	62.144	141.043	25	53.972	66.757	199.932
6	165.259	185.031	331.850	16	45.917	56.195	151.482	26	46.453	57.914	152.172
7	66.726	80.195	187.952	17	47.992	58.837	163.360	27	56.166	68.649	167.175
8	55.301	67.739	165.872	18	58.370	75.316	236.979	28	50.929	62.245	155.697
9	45.019	54.975	138.341	19	51.504	63.848	173.795	29	47.656	58.644	140.060
10	44.550	54.542	206.759	20	65.491	78.720	246.740	30	50.622	62.080	165.294

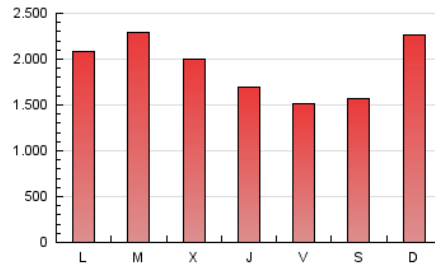
4. Gráficas (Nacional)

4.1 Por día de la semana (promedio)

N. únicos / Visitas (x 100)

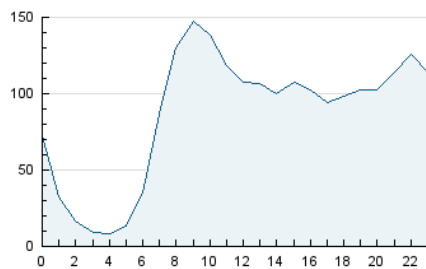


Páginas (x 100)

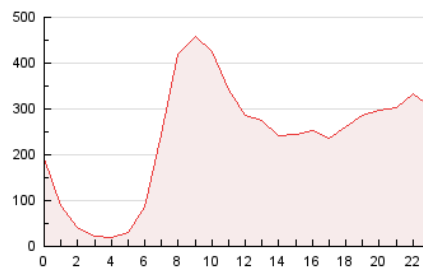


4.2 Por franja horaria (promedio)

Visitas (x 1000)

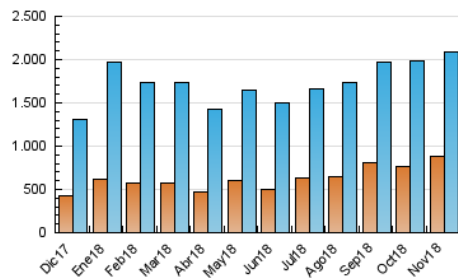


Páginas (x 1000)

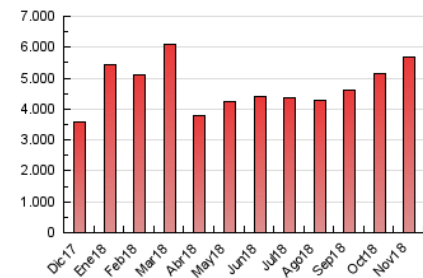


4.3 Por meses

N. únicos / Visitas (x 1000)



Páginas (x 1000)



## 5. Observaciones

Este Medio Electrónico de Comunicación ha sido medido por la herramienta Google Analytics de Google

## 6. Definiciones básicas (Para más información ver Normas Técnicas para el Control de los Medios Electrónicos de Comunicación)

### Página Vista:

Conjunto de ficheros enviado a un usuario como resultado de una petición del mismo recibida por el servidor. Cuando la página está formada por varios marcos (frames), el conjunto de los mismos tendrá, a efectos de cómputo, la consideración de una página unitaria.

### Visita:

Una secuencia ininterrumpida de páginas servidas a un usuario válido. Si dicho usuario no realiza peticiones de páginas en un periodo de tiempo (30 min) la siguiente petición constituirá el inicio de una nueva visita.

### Navegador Único:

Total de combinaciones únicas de una dirección IP y un identificador adicional. Los medios pueden utilizar cookies o el Identificador de Alta de registro.

### Duración Página Vista:

Tiempo acumulado en segundos de todas las páginas vistas (en visitas de dos o más páginas vistas), dividido por el número total de páginas vistas.

### Duración Visita:

Tiempo en segundos de todas las visitas de dos o más páginas vistas, dividido por el número total de visitas de dos o más páginas vistas.

### Tráfico nacional:

Audiencia/difusión correspondiente a España medida en base a los datos de las direcciones IP registradas por el sistema de medición.

## 7. Opinión

De OJDinteractiva, la división de INFORMACIÓN Y CONTROL DE PUBLICACIONES S.A.:

Hemos examinado la información facilitada por el editor del medio electrónico para el periodo que comprende la presente certificación.

Nuestro examen se ha realizado de acuerdo con las normas y procedimientos establecidos en las Normas Técnicas para el Control de los Medios Electrónicos de Comunicación.

En nuestra opinión, la presente acta presenta razonablemente la difusión/audiencia registrada por este medio electrónico.

### ADVERTENCIA:

El trabajo de OJDinteractiva, la división de INFORMACIÓN Y CONTROL DE PUBLICACIONES S.A (INTROL) se limita a la realización de pruebas para la revisión de los datos de recuento suministrados por el editor con la finalidad de expresar una opinión sobre la razonabilidad de dichos datos de acuerdo con las Normas Técnicas para el control de los MEC.

Por tanto, INTROL no acepta responsabilidad alguna por las inexactitudes o errores que puedan existir en los datos de recuento. Tampoco acepta ninguna responsabilidad por la falsedad en los datos de recuento recibidos del editor, ni por otros datos de medición que no están incluidos en el análisis.

Diciembre - 2018

OJDinteractiva