



## INFORMACION Y CONTROL DE PUBLICACIONES, S.A.

Velázquez, 46, 1º Drcha - Tel. 91 435 00 32 Fax 91 435 96 05 - 28001 - MADRID  
 Entença, 218 Entr. 7 - Tel 93 439 24 18 Fax 93 419 25 34 - 08029 - BARCELONA

**Título:** DIARIO DE CÁDIZ  
**URL Primaria:** http://www.diariodecadiz.es  
**Editor:** Diario de Cádiz, S.L.  
**Domicilio:** Ceballos, 1  
**Ciudad:** 11003 CÁDIZ  
**Teléfono:** 95 622 67 05  
**Fax:** 95 622 79 52  
**E-mail:** digital@diariodecadiz.com  
**Clasificación:** Noticias e Información  
**Sub-Clasificación:** Noticias globales y actualidad

Joly digital  
**diariodecadiz.es**

### 1. Cifras totales y promedios (Nacional e Internacional)

MES - AÑO	NAVEGADORES UNICOS	VISITAS	PAGINAS
Marzo - 2019	1.678.118	3.565.577	10.448.857
<b>PROMEDIO DIARIO</b>	<b>94.439</b>	<b>115.019</b>	<b>337.060</b>
<b>PROMEDIO LUNES-VIERNES</b>	91.417	110.461	305.584
<b>PROMEDIO SABADO-DOMINGO</b>	100.784	124.591	403.159
<b>PAGINAS / VISITAS</b>	2,93		
<b>DURACION MEDIA VISITAS</b>	0:02:08		
<b>DURACION MEDIA PAGINAS</b>	0:01:06		

### 2. Secciones (Nacional e Internacional)

	PAGINAS	%
<b>HOME</b>	1.057.637	10.12 %
<b>RESTO</b>	9.391.220	89.88 %

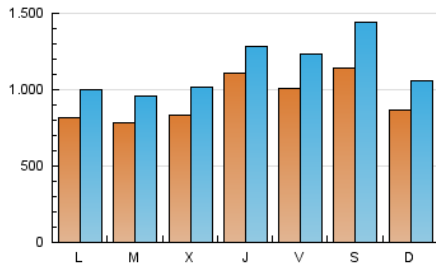
### 3. Por día del mes (Nacional e Internacional)

Día	N. únicos	Visitas	Páginas	Día	N. únicos	Visitas	Páginas	Día	N. únicos	Visitas	Páginas
1	191.858	237.344	472.181	11	91.773	113.068	263.720	21	78.190	94.350	197.466
2	320.103	410.961	1.024.189	12	79.384	95.535	242.947	22	65.862	80.023	182.437
3	157.086	187.063	626.844	13	78.063	94.841	245.779	23	57.114	70.552	157.979
4	96.781	118.498	407.201	14	84.825	103.636	224.941	24	73.891	90.649	226.610
5	88.217	107.073	330.082	15	73.425	89.775	214.456	25	66.374	82.564	236.140
6	102.090	123.307	293.280	16	58.743	71.780	185.606	26	71.560	90.498	257.815
7	211.201	232.870	402.186	17	70.230	85.666	226.533	27	70.759	87.962	231.822
8	69.468	86.401	258.861	18	70.782	86.095	218.086	28	67.677	83.063	219.714
9	60.647	75.398	282.844	19	73.297	88.920	211.829	29	105.040	122.672	1.077.266
10	64.837	79.508	232.814	20	83.136	101.177	229.054	30	76.083	90.120	583.787
								31	69.101	84.208	484.388

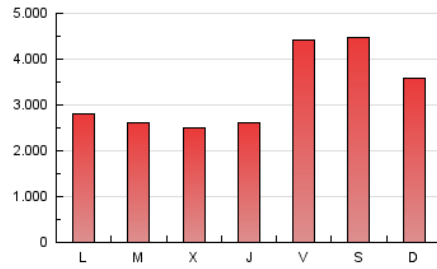
4. Gráficas (Nacional e Internacional)

4.1 Por día de la semana (promedio)

N. únicos / Visitas (x 100)

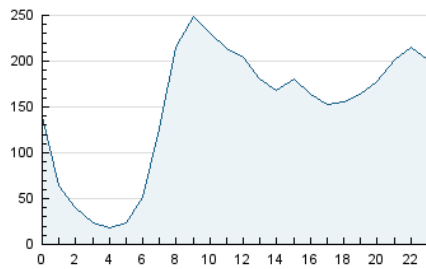


Páginas (x 100)

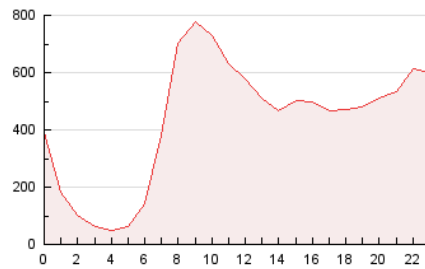


4.2 Por franja horaria (promedio)

Visitas (x 1000)

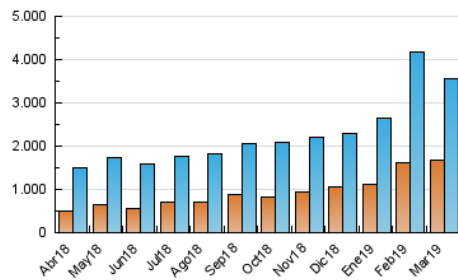


Páginas (x 1000)

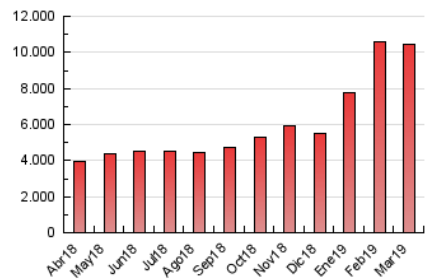


4.3 Por meses

N. únicos / Visitas (x 1000)



Páginas (x 1000)





## INFORMACION Y CONTROL DE PUBLICACIONES, S.A.

Velázquez, 46, 1º Drcha - Tel. 91 435 00 32 Fax 91 435 96 05 - 28001 - MADRID  
 Entença, 218 Entr. 7 - Tel 93 439 24 18 Fax 93 419 25 34 - 08029 - BARCELONA

### Anexo - Tráfico Nacional

**Título:** DIARIO DE CÁDIZ  
**URL Primaria:** http://www.diariodecadiz.es  
**Editor:** Diario de Cádiz, S.L.  
**Domicilio:** Ceballos, 1  
**Ciudad:** 11003 CÁDIZ  
**Teléfono:** 95 622 67 05  
**Fax:** 95 622 79 52  
**E-mail:** digital@diariodecadiz.com  
**Clasificación:** Noticias e Información  
**Sub-Clasificación:** Noticias globales y actualidad

Joly digital  
**diariodecadiz.es**

#### 1. Cifras totales y promedios (Nacional)

MES - AÑO	NAVEGADORES UNICOS	VISITAS	PAGINAS
Marzo - 2019	1.573.610	3.427.384	10.100.770
<b>PROMEDIO DIARIO</b>	<b>90.541</b>	<b>110.561</b>	<b>325.831</b>
<b>PROMEDIO LUNES-VIERNES</b>	<b>87.657</b>	<b>106.207</b>	<b>295.920</b>
<b>PROMEDIO SABADO-DOMINGO</b>	<b>96.597</b>	<b>119.703</b>	<b>388.645</b>
<b>PAGINAS / VISITAS</b>	<b>2,95</b>		
<b>DURACION MEDIA VISITAS</b>	<b>0:02:09</b>		
<b>DURACION MEDIA PAGINAS</b>	<b>0:01:06</b>		

#### 2. Secciones (Nacional)

	PAGINAS	%
<b>HOME</b>	1.024.057	10.14 %
<b>RESTO</b>	9.076.713	89.86 %

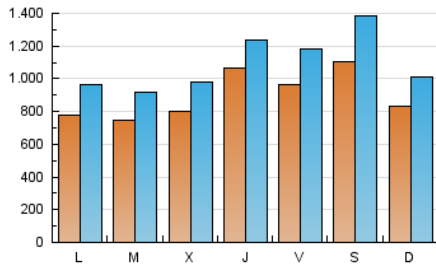
#### 3. Por día del mes (Nacional)

Día	N. únicos	Visitas	Páginas	Día	N. únicos	Visitas	Páginas	Día	N. únicos	Visitas	Páginas
1	185.742	229.840	457.570	11	88.127	108.781	255.025	21	75.440	91.083	191.630
2	311.206	399.637	992.250	12	74.950	91.024	234.029	22	62.319	76.135	176.084
3	149.060	177.787	590.673	13	74.585	91.027	237.729	23	53.885	66.788	152.318
4	92.839	113.534	387.269	14	81.411	99.759	217.745	24	71.401	87.854	221.141
5	84.423	103.097	317.624	15	69.631	85.517	206.856	25	63.464	79.368	229.649
6	98.545	119.382	284.134	16	55.764	68.155	178.792	26	68.876	87.296	250.675
7	204.218	225.366	390.037	17	67.293	82.484	220.140	27	67.339	84.025	223.835
8	65.887	82.342	249.818	18	67.456	82.573	211.304	28	64.716	79.964	213.376
9	57.821	72.053	273.766	19	70.084	85.189	204.923	29	100.511	117.477	1.052.503
10	62.119	76.231	225.649	20	80.234	97.572	222.502	30	71.864	85.778	562.275
								31	65.553	80.266	469.449

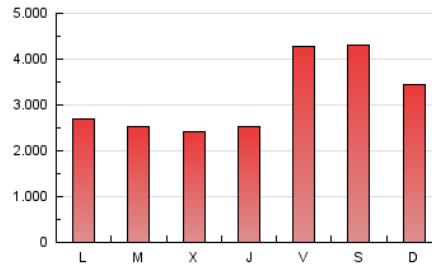
4. Gráficas (Nacional)

4.1 Por día de la semana (promedio)

N. únicos / Visitas (x 100)

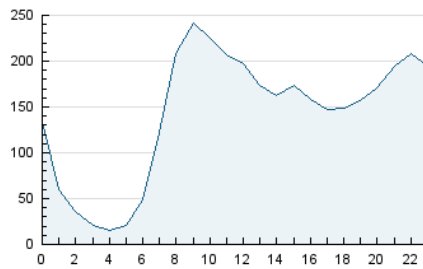


Páginas (x 100)

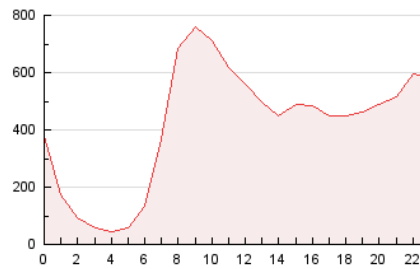


4.2 Por franja horaria (promedio)

Visitas (x 1000)

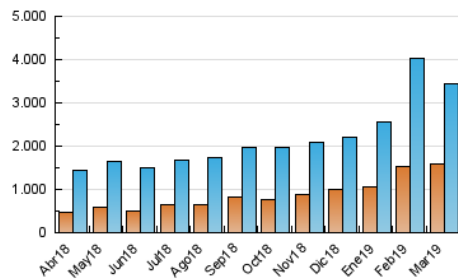


Páginas (x 1000)

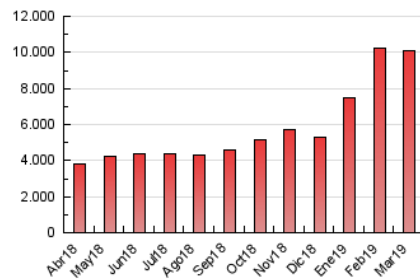


4.3 Por meses

N. únicos / Visitas (x 1000)



Páginas (x 1000)



## 5. Observaciones

Este Medio Electrónico de Comunicación ha sido medido por la herramienta Google Analytics de Google

## 6. Definiciones básicas (Para más información ver Normas Técnicas para el Control de los Medios Electrónicos de Comunicación)

### Página Vista:

Conjunto de ficheros enviado a un usuario como resultado de una petición del mismo recibida por el servidor. Cuando la página está formada por varios marcos (frames), el conjunto de los mismos tendrá, a efectos de cómputo, la consideración de una página unitaria.

### Visita:

Una secuencia ininterrumpida de páginas servidas a un usuario válido. Si dicho usuario no realiza peticiones de páginas en un periodo de tiempo (30 min) la siguiente petición constituirá el inicio de una nueva visita.

### Navegador Único:

Total de combinaciones únicas de una dirección IP y un identificador adicional. Los medios pueden utilizar cookies o el Identificador de Alta de registro.

### Duración Página Vista:

Tiempo acumulado en segundos de todas las páginas vistas (en visitas de dos o más páginas vistas), dividido por el número total de páginas vistas.

### Duración Visita:

Tiempo en segundos de todas las visitas de dos o más páginas vistas, dividido por el número total de visitas de dos o más páginas vistas.

### Tráfico nacional:

Audiencia/difusión correspondiente a España medida en base a los datos de las direcciones IP registradas por el sistema de medición.

## 7. Opinión

De OJDinteractiva, la división de INFORMACIÓN Y CONTROL DE PUBLICACIONES S.A.:

Hemos examinado la información facilitada por el editor del medio electrónico para el periodo que comprende la presente certificación.

Nuestro examen se ha realizado de acuerdo con las normas y procedimientos establecidos en las Normas Técnicas para el Control de los Medios Electrónicos de Comunicación.

En nuestra opinión, la presente acta presenta razonablemente la difusión/audiencia registrada por este medio electrónico.

### ADVERTENCIA:

El trabajo de OJDinteractiva, la división de INFORMACIÓN Y CONTROL DE PUBLICACIONES S.A (INTROL) se limita a la realización de pruebas para la revisión de los datos de recuento suministrados por el editor con la finalidad de expresar una opinión sobre la razonabilidad de dichos datos de acuerdo con las Normas Técnicas para el control de los MEC.

Por tanto, INTROL no acepta responsabilidad alguna por las inexactitudes o errores que puedan existir en los datos de recuento. Tampoco acepta ninguna responsabilidad por la falsedad en los datos de recuento recibidos del editor, ni por otros datos de medición que no están incluidos en el análisis.

Abril - 2019

OJDinteractiva