



## INFORMACION Y CONTROL DE PUBLICACIONES, S.A.

Velázquez, 46, 1º Drcha - Tel. 91 435 00 32 Fax 91 435 96 05 - 28001 - MADRID  
 Entença, 218 Entr. 7 - Tel 93 439 24 18 Fax 93 419 25 34 - 08029 - BARCELONA

**Título:** DIARIO DE CÁDIZ  
**URL Primaria:** http://www.diariodecadiz.es  
**Editor:** Diario de Cádiz, S.L.  
**Domicilio:** Ceballos, 1  
**Ciudad:** 11003 CÁDIZ  
**Teléfono:** 95 622 67 05  
**Fax:** 95 622 79 52  
**E-mail:** digital@diariodecadiz.com  
**Clasificación:** Noticias e Información  
**Sub-Clasificación:** Noticias globales y actualidad

# DIARIO DE CADIZ

### 1. Cifras totales y promedios (Nacional e Internacional)

MES - AÑO	NAVEGADORES UNICOS	VISITAS	PAGINAS
Febrero - 2021	2.300.468	7.822.081	18.099.904
<b>PROMEDIO DIARIO</b>	<b>186.058</b>	<b>279.360</b>	<b>646.425</b>
<b>PROMEDIO LUNES-VIERNES</b>	199.177	301.713	687.205
<b>PROMEDIO SABADO-DOMINGO</b>	153.258	223.478	544.476
<b>PAGINAS / VISITAS</b>	2,31		
<b>DURACION MEDIA VISITAS</b>	0:04:12		
<b>DURACION MEDIA PAGINAS</b>	0:03:12		

### 2. Secciones (Nacional e Internacional)

	PAGINAS	%
<b>HOME</b>	4.182.316	23.11 %
<b>RESTO</b>	13.917.588	76.89 %

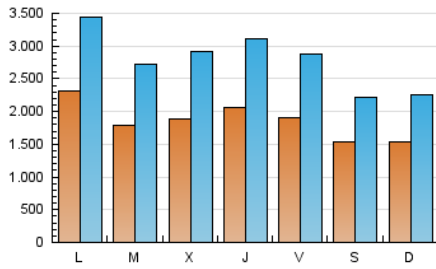
### 3. Por día del mes (Nacional e Internacional)

Día	N. únicos	Visitas	Páginas	Día	N. únicos	Visitas	Páginas	Día	N. únicos	Visitas	Páginas
1	199.629	320.899	694.410	11	186.919	286.968	841.504	21	139.339	205.667	684.384
2	189.276	289.559	636.118	12	177.492	281.757	643.914	22	144.969	228.652	558.639
3	192.348	288.825	607.506	13	156.787	230.831	494.357	23	151.252	238.685	608.173
4	189.982	293.456	622.798	14	169.168	249.070	619.241	24	160.836	243.695	580.932
5	182.222	279.463	598.212	15	166.364	250.533	601.339	25	221.393	331.054	760.757
6	151.847	220.828	468.599	16	168.788	253.479	576.185	26	191.620	275.312	620.743
7	160.806	239.130	542.425	17	158.066	245.887	568.600	27	159.732	227.368	503.013
8	417.715	580.219	1.093.033	18	222.748	334.482	735.080	28	142.761	207.577	467.270
9	205.516	310.710	687.921	19	209.890	315.072	714.018				
10	246.524	385.554	994.216	20	145.625	207.349	576.517				

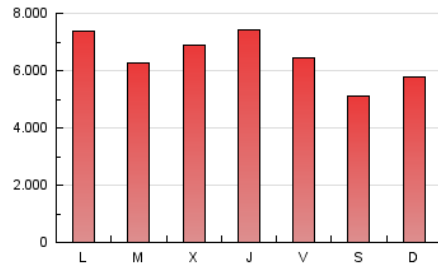
4. Gráficas (Nacional e Internacional)

4.1 Por día de la semana (promedio)

N. únicos / Visitas (x 100)

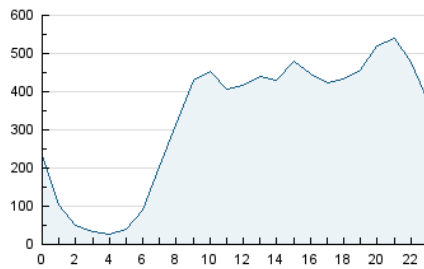


Páginas (x 100)

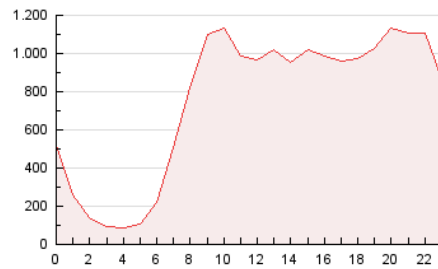


4.2 Por franja horaria (promedio)

Visitas (x 1000)

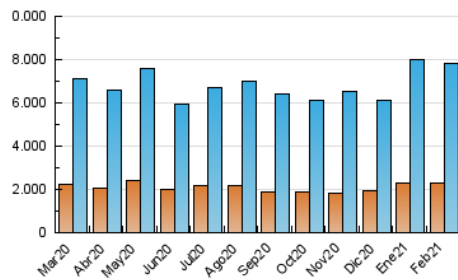


Páginas (x 1000)

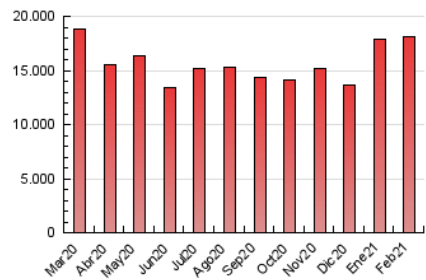


4.3 Por meses

N. únicos / Visitas (x 1000)



Páginas (x 1000)





## INFORMACION Y CONTROL DE PUBLICACIONES, S.A.

Velázquez, 46, 1º Drcha - Tel. 91 435 00 32 Fax 91 435 96 05 - 28001 - MADRID  
 Entença, 218 Entr. 7 - Tel 93 439 24 18 Fax 93 419 25 34 - 08029 - BARCELONA

### Anexo - Tráfico Nacional

**Título:** DIARIO DE CÁDIZ  
**URL Primaria:** http://www.diariodecadiz.es  
**Editor:** Diario de Cádiz, S.L.  
**Domicilio:** Ceballos, 1  
**Ciudad:** 11003 CÁDIZ  
**Teléfono:** 95 622 67 05  
**Fax:** 95 622 79 52  
**E-mail:** digital@diariodecadiz.com  
**Clasificación:** Noticias e Información  
**Sub-Clasificación:** Noticias globales y actualidad

## DIARIO DE CADIZ

### 1. Cifras totales y promedios (Nacional)

MES - AÑO	NAVEGADORES UNICOS	VISITAS	PAGINAS
Febrero - 2021	2.192.780	7.624.234	17.630.224
<b>PROMEDIO DIARIO</b>	<b>180.645</b>	<b>272.294</b>	<b>629.651</b>
<b>PROMEDIO LUNES-VIERNES</b>	<b>193.619</b>	<b>294.442</b>	<b>669.845</b>
<b>PROMEDIO SABADO-DOMINGO</b>	<b>148.209</b>	<b>216.925</b>	<b>529.165</b>
<b>PAGINAS / VISITAS</b>	2,31		
<b>DURACION MEDIA VISITAS</b>	0:04:08		
<b>DURACION MEDIA PAGINAS</b>	0:03:09		

### 2. Secciones (Nacional)

	PAGINAS	%
<b>HOME</b>	4.083.892	23.16 %
<b>RESTO</b>	13.546.332	76.84 %

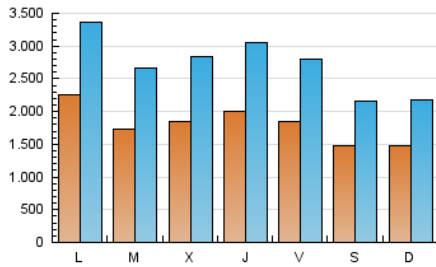
### 3. Por día del mes (Nacional)

Día	N. únicos	Visitas	Páginas	Día	N. únicos	Visitas	Páginas	Día	N. únicos	Visitas	Páginas
1	194.468	313.609	677.431	11	181.030	279.772	821.692	21	134.346	199.021	663.618
2	184.325	282.994	619.829	12	172.329	274.975	627.754	22	139.384	221.615	541.195
3	188.352	282.419	592.059	13	151.787	224.558	480.527	23	146.293	232.029	591.872
4	185.609	287.505	608.191	14	161.868	240.287	601.064	24	156.139	237.256	564.552
5	177.932	273.338	583.889	15	159.153	241.794	582.059	25	216.247	323.677	742.770
6	147.757	215.246	456.948	16	162.884	246.045	559.078	26	185.432	267.769	603.075
7	156.335	233.081	528.671	17	152.944	239.269	553.296	27	154.655	221.227	488.664
8	408.450	569.332	1.070.748	18	217.441	327.708	718.175	28	138.167	200.996	452.759
9	199.385	302.912	670.426	19	204.245	307.538	695.634				
10	240.342	377.278	973.178	20	140.756	200.984	561.070				

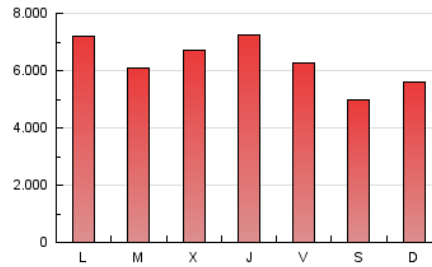
4. Gráficas (Nacional)

4.1 Por día de la semana (promedio)

N. únicos / Visitas (x 100)

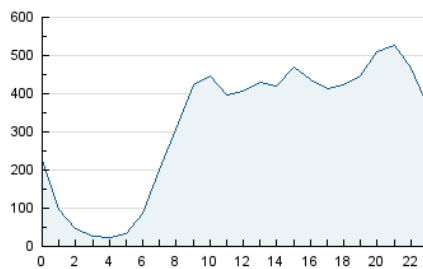


Páginas (x 100)

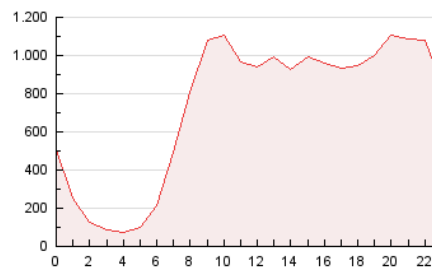


4.2 Por franja horaria (promedio)

Visitas (x 1000)

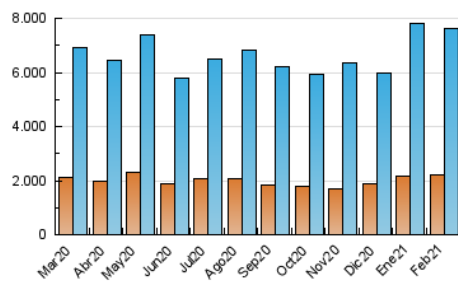


Páginas (x 1000)

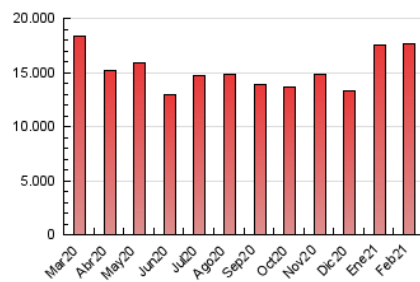


4.3 Por meses

N. únicos / Visitas (x 1000)



Páginas (x 1000)



## 5. Observaciones

Este Medio Electrónico de Comunicación ha sido medido por la herramienta Google Analytics de Google

## 6. Definiciones básicas (Para más información ver Normas Técnicas para el Control de los Medios Electrónicos de Comunicación)

### Página Vista:

Conjunto de ficheros enviado a un usuario como resultado de una petición del mismo recibida por el servidor. Cuando la página está formada por varios marcos (frames), el conjunto de los mismos tendrá, a efectos de cómputo, la consideración de una página unitaria.

### Visita:

Una secuencia ininterrumpida de páginas servidas a un usuario válido. Si dicho usuario no realiza peticiones de páginas en un periodo de tiempo (30 min) la siguiente petición constituirá el inicio de una nueva visita.

### Navegador Único:

Total de combinaciones únicas de una dirección IP y un identificador adicional. Los medios pueden utilizar cookies o el Identificador de Alta de registro.

### Duración Página Vista:

Tiempo acumulado en segundos de todas las páginas vistas (en visitas de dos o más páginas vistas), dividido por el número total de páginas vistas.

### Duración Visita:

Tiempo en segundos de todas las visitas de dos o más páginas vistas, dividido por el número total de visitas de dos o más páginas vistas.

### Tráfico nacional:

Audiencia/difusión correspondiente a España medida en base a los datos de las direcciones IP registradas por el sistema de medición.

## 7. Opinión

De OJDinteractiva, la división de INFORMACIÓN Y CONTROL DE PUBLICACIONES S.A.:

Hemos examinado la información facilitada por el editor del medio electrónico para el periodo que comprende la presente certificación.

Nuestro examen se ha realizado de acuerdo con las normas y procedimientos establecidos en las Normas Técnicas para el Control de los Medios Electrónicos de Comunicación.

En nuestra opinión, la presente acta presenta razonablemente la difusión/audiencia registrada por este medio electrónico.

### ADVERTENCIA:

El trabajo de OJDinteractiva, la división de INFORMACIÓN Y CONTROL DE PUBLICACIONES S.A (INTROL) se limita a la realización de pruebas para la revisión de los datos de recuento suministrados por el editor con la finalidad de expresar una opinión sobre la razonabilidad de dichos datos de acuerdo con las Normas Técnicas para el control de los MEC.

Por tanto, INTROL no acepta responsabilidad alguna por las inexactitudes o errores que puedan existir en los datos de recuento. Tampoco acepta ninguna responsabilidad por la falsedad en los datos de recuento recibidos del editor, ni por otros datos de medición que no están incluidos en el análisis.

Marzo - 2021

OJDinteractiva