



INFORMACION Y CONTROL DE PUBLICACIONES, S.A.

Velázquez, 46, 1ª Drcha - Tel. 91 435 00 32 Fax 91 435 96 05 - 28001 - MADRID
Av. Diagonal 497, 5a planta - Tel 93 439 24 18 Fax 93 419 25 34 - 08029 - BARCELONA

Título: ELMON.CAT - ELCINEFIL.CAT
URL Primaria: http://elcinefil.cat
Editor: Editora Singular Digital 2GR S.L.
Domicilio: Plaça Vella, 10 3r
Ciudad: 08221 TERRASSA
Teléfono: 93 674 86 61
Fax: 93 212 66 07
E-mail:
Clasificación: Noticias e Información
Sub-Clasificación: Noticias globales y actualidad



1. Cifras totales y promedios (Nacional e Internacional)

MES - AÑO	NAVEGADORES UNICOS	VISITAS	PAGINAS
Noviembre - 2025	3.150	4.018	5.842
PROMEDIO DIARIO	119	133	195
PROMEDIO LUNES-VIERNES	123	138	211
PROMEDIO SABADO-DOMINGO	112	122	163
PAGINAS / VISITAS	1,47		
DURACION MEDIA VISITAS	0:02:14		
TIEMPO INTERACCIÓN MEDIO	0:00:47		

2. Secciones (Nacional e Internacional)

	PAGINAS	%
HOME	613	10.49 %
RESTO	5.229	89.51 %

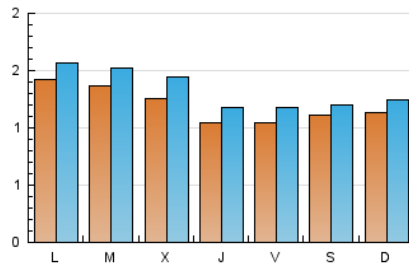
3. Por día del mes (Nacional e Internacional)

Día	N. únicos	Visitas	Páginas	Día	N. únicos	Visitas	Páginas	Día	N. únicos	Visitas	Páginas
1	79	84	148	11	159	173	206	21	117	133	214
2	101	112	140	12	103	112	191	22	76	88	117
3	104	116	189	13	81	100	128	23	89	99	127
4	223	255	405	14	94	104	167	24	160	180	258
5	205	242	325	15	221	236	299	25	68	76	109
6	114	121	164	16	140	152	194	26	75	86	116
7	127	147	324	17	98	110	203	27	93	104	161
8	111	121	156	18	98	104	148	28	79	89	154
9	149	163	207	19	120	134	240	29	67	72	118
10	205	220	281	20	133	145	227	30	88	97	126

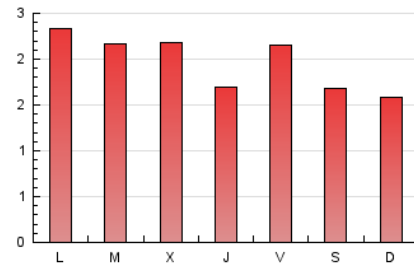
4. Gráficas (Nacional e Internacional)

4.1 Por día de la semana (promedio)

N. únicos / Visitas (x 100)

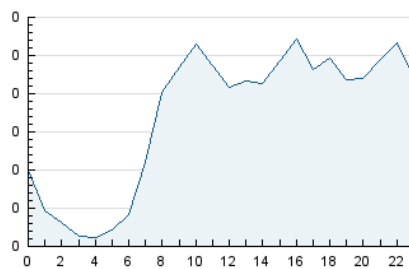


Páginas (x 100)

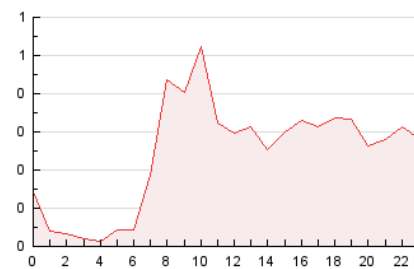


4.2 Por franja horaria (promedio)

Visitas_ (x 1000)

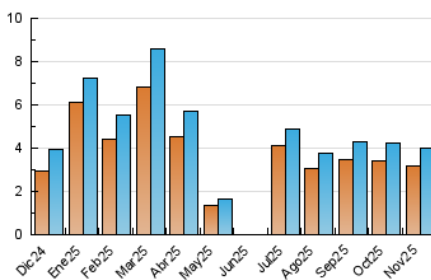


Páginas (x 1000)

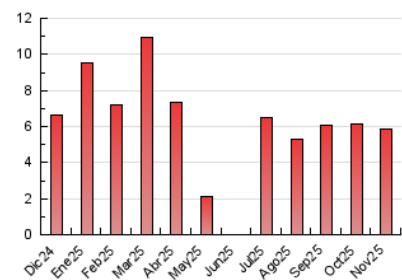


4.3 Por meses

N. únicos / Visitas (x 1000)



Páginas (x 1000)





INFORMACION Y CONTROL DE PUBLICACIONES, S.A.

Velázquez, 46, 1ª Drcha - Tel. 91 435 00 32 Fax 91 435 96 05 - 28001 - MADRID
Av. Diagonal 497, 5a planta - Tel 93 439 24 18 Fax 93 419 25 34 - 08029 - BARCELONA

Anexo - Tráfico Nacional

Título: ELMON.CAT - ELCINEFIL.CAT
URL Primaria: http://elcinefil.cat
Editor: Editora Singular Digital 2GR S.L.
Domicilio: Plaça Vella, 10 3r
Ciudad: 08221 TERRASSA
Teléfono: 93 674 86 61
Fax: 93 212 66 07
E-mail:
Clasificación: Noticias e Información
Sub-Clasificación: Noticias globales y actualidad



1. Cifras totales y promedios (Nacional)

MES - AÑO	NAVEGADORES UNICOS	VISITAS	PAGINAS
Noviembre - 2025	3.047	3.907	5.718
PROMEDIO DIARIO	116	129	191
PROMEDIO LUNES-VIERNES	119	134	207
PROMEDIO SABADO-DOMINGO	108	118	158
PAGINAS / VISITAS	1,48		
DURACION MEDIA VISITAS	0:02:18		
TIEMPO INTERACCIÓN MEDIO	0:00:48		

2. Secciones (Nacional)

	PAGINAS	%
HOME	582	10.18 %
RESTO	5.136	89.82 %

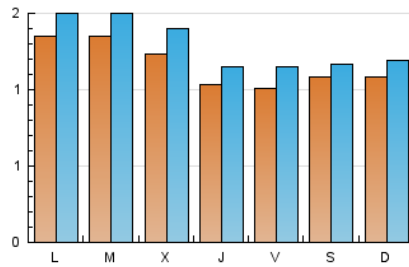
3. Por día del mes (Nacional)

Día	N. únicos	Visitas	Páginas	Día	N. únicos	Visitas	Páginas	Día	N. únicos	Visitas	Páginas
1	78	83	146	11	158	172	205	21	115	131	212
2	93	104	132	12	100	109	188	22	70	82	110
3	94	106	175	13	81	99	128	23	81	90	116
4	218	250	399	14	87	97	160	24	155	175	253
5	199	235	318	15	218	233	295	25	66	74	107
6	112	119	162	16	137	149	191	26	73	84	114
7	125	145	322	17	95	107	200	27	92	103	160
8	109	119	154	18	96	102	146	28	77	87	152
9	141	155	199	19	119	133	239	29	65	70	116
10	197	212	273	20	128	140	222	30	86	95	124

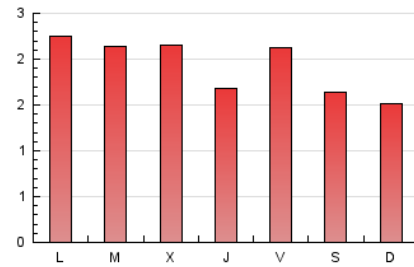
4. Gráficas (Nacional)

4.1 Por día de la semana (promedio)

N. únicos / Visitas (x 100)

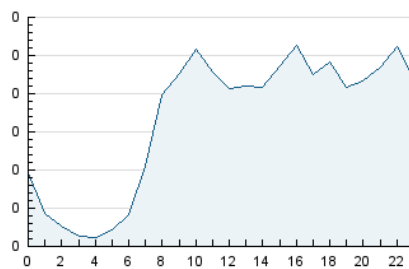


Páginas (x 100)

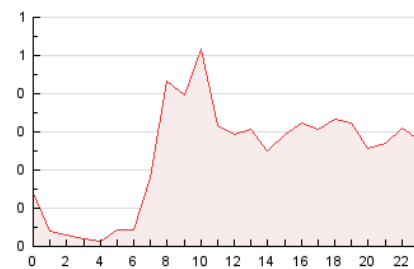


4.2 Por franja horaria (promedio)

Visitas_ (x 1000)

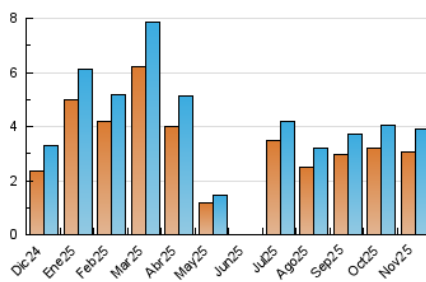


Páginas (x 1000)

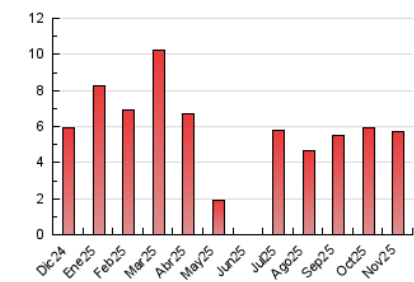


4.3 Por meses

N. únicos / Visitas (x 1000)



Páginas (x 1000)



5. Observaciones

Este Medio Electrónico de Comunicación ha sido medido por la herramienta Google Analytics de Google (GA4).

6. Definiciones básicas (Para más información ver Normas Técnicas para el Control de los Medios Electrónicos de Comunicación)

Página Vista:

Conjunto de ficheros enviado a un usuario como resultado de una petición del mismo recibida por el servidor. Cuando la página está formada por varios marcos (frames), el conjunto de los mismos tendrá, a efectos de cómputo, la consideración de una página unitaria.

Visita:

Una secuencia ininterrumpida de páginas servidas a un usuario válido. Si dicho usuario no realiza peticiones de páginas en un periodo de tiempo (30 min) la siguiente petición constituirá el inicio de una nueva visita.

Navegador Único:

Total de combinaciones únicas de una dirección IP y un identificador adicional. Los medios pueden utilizar cookies o el Identificador de Alta de registro.

Duración Página Vista:

Tiempo acumulado en segundos de todas las páginas vistas (en visitas de dos o más páginas vistas), dividido por el número total de páginas vistas.

Duración Visita:

Tiempo en segundos de todas las visitas de dos o más páginas vistas, dividido por el número total de visitas de dos o más páginas vistas.

Tráfico nacional:

Audiencia/difusión correspondiente a España medida en base a los datos de las direcciones IP registradas por el sistema de medición.

7. Opinión

De OJDinteractiva, la división de INFORMACIÓN Y CONTROL DE PUBLICACIONES S.A.:

Hemos examinado la información facilitada por el editor del medio electrónico para el periodo que comprende la presente certificación.

Nuestro examen se ha realizado de acuerdo con las normas y procedimientos establecidos en las Normas Técnicas para el Control de los Medios Electrónicos de Comunicación.

En nuestra opinión, la presente certificación presenta razonablemente la difusión/audiencia registrada por este canal.

ADVERTENCIA:

El trabajo de OJDinteractiva, la división de INFORMACIÓN Y CONTROL DE PUBLICACIONES S.A (INTROL) se limita a la realización de pruebas para la revisión de los datos de recuento suministrados por el editor con la finalidad de expresar una opinión sobre la razonabilidad de dichos datos de acuerdo con las Normas Técnicas para el control de los MEC.

Por tanto, INTROL no acepta responsabilidad alguna por las inexactitudes o errores que puedan existir en los datos de recuento. Tampoco acepta ninguna responsabilidad por la falsedad en los datos de recuento recibidos del editor, ni por otros datos de medición que no están incluidos en el análisis.

Diciembre - 2025

OJDinteractiva