



## INFORMACION Y CONTROL DE PUBLICACIONES, S.A.

Velázquez, 46, 1ª Drcha - Tel. 91 435 00 32 Fax 91 435 96 05 - 28001 - MADRID  
Av. Diagonal 497, 5a planta - Tel 93 439 24 18 Fax 93 419 25 34 - 08029 - BARCELONA

**Título:** ELMON.CAT - ELCINEFIL.CAT  
**URL Primaria:** http://elcinefil.cat  
**Editor:** Editora Singular Digital 2GR S.L.  
**Domicilio:** Plaça Vella, 10 3r  
**Ciudad:** 08221 TERRASSA  
**Teléfono:** 93 674 86 61  
**Fax:** 93 212 66 07  
**E-mail:**  
**Clasificación:** Noticias e Información  
**Sub-Clasificación:** Noticias globales y actualidad



### 1. Cifras totales y promedios (Nacional e Internacional)

MES - AÑO	NAVEGADORES UNICOS	VISITAS	PAGINAS
Noviembre - 2024	8.338	10.261	16.821
<b>PROMEDIO DIARIO</b>	<b>314</b>	<b>348</b>	<b>561</b>
<b>PROMEDIO LUNES-VIERNES</b>	325	361	587
<b>PROMEDIO SABADO-DOMINGO</b>	289	316	500
<b>PAGINAS / VISITAS</b>	1,61		
<b>DURACION MEDIA VISITAS</b>	0:02:27		
<b>TIEMPO INTERACCIÓN MEDIO</b>	0:00:48		

### 2. Secciones (Nacional e Internacional)

	PAGINAS	%
<b>HOME</b>	707	4.20 %
<b>RESTO</b>	16.114	95.80 %

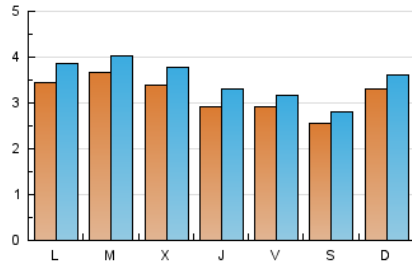
### 3. Por día del mes (Nacional e Internacional)

Día	N. únicos	Visitas	Páginas	Día	N. únicos	Visitas	Páginas	Día	N. únicos	Visitas	Páginas
<b>1</b>	392	430	686	<b>11</b>	347	388	647	<b>21</b>	248	275	499
<b>2</b>	305	328	517	<b>12</b>	322	353	533	<b>22</b>	316	346	558
<b>3</b>	300	328	576	<b>13</b>	413	460	815	<b>23</b>	267	287	441
<b>4</b>	325	342	587	<b>14</b>	364	411	670	<b>24</b>	351	384	603
<b>5</b>	287	321	566	<b>15</b>	266	288	486	<b>25</b>	373	429	729
<b>6</b>	279	310	505	<b>16</b>	295	336	516	<b>26</b>	591	647	886
<b>7</b>	308	347	606	<b>17</b>	263	291	450	<b>27</b>	354	395	599
<b>8</b>	321	350	580	<b>18</b>	336	388	620	<b>28</b>	247	292	444
<b>9</b>	321	352	577	<b>19</b>	264	289	469	<b>29</b>	164	176	269
<b>10</b>	404	439	698	<b>20</b>	314	352	563	<b>30</b>	91	97	126

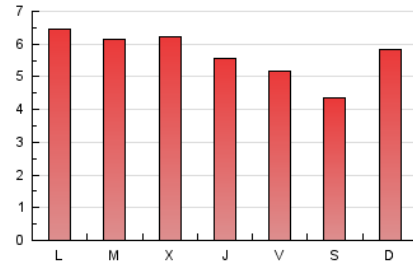
#### 4. Gráficas (Nacional e Internacional)

##### 4.1 Por día de la semana (promedio)

N. únicos / Visitas (x 100)



Páginas (x 100)

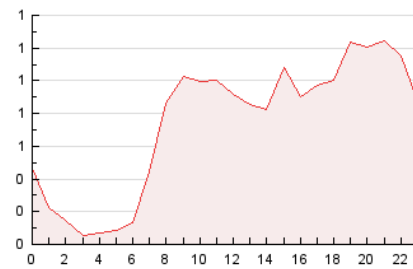


##### 4.2 Por franja horaria (promedio)

Visitas\_ (x 1000)

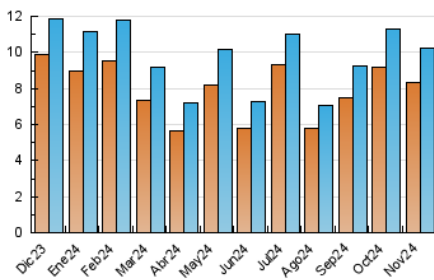


Páginas (x 1000)

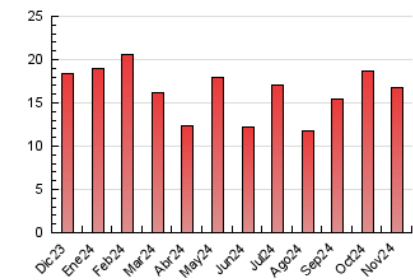


##### 4.3 Por meses

N. únicos / Visitas (x 1000)



Páginas (x 1000)





## INFORMACION Y CONTROL DE PUBLICACIONES, S.A.

Velázquez, 46, 1ª Drcha - Tel. 91 435 00 32 Fax 91 435 96 05 - 28001 - MADRID  
Av. Diagonal 497, 5a planta - Tel 93 439 24 18 Fax 93 419 25 34 - 08029 - BARCELONA

### Anexo - Tráfico Nacional

**Título:** ELMON.CAT - ELCINEFIL.CAT  
**URL Primaria:** http://elcinefil.cat  
**Editor:** Editora Singular Digital 2GR S.L.  
**Domicilio:** Plaça Vella, 10 3r  
**Ciudad:** 08221 TERRASSA  
**Teléfono:** 93 674 86 61  
**Fax:** 93 212 66 07  
**E-mail:**  
**Clasificación:** Noticias e Información  
**Sub-Clasificación:** Noticias globales y actualidad



#### 1. Cifras totales y promedios (Nacional)

MES - AÑO	NAVEGADORES UNICOS	VISITAS	PAGINAS
Noviembre - 2024	7.638	9.552	15.803
<b>PROMEDIO DIARIO</b>	<b>290</b>	<b>322</b>	<b>527</b>
<b>PROMEDIO LUNES-VIERNES</b>	<b>300</b>	<b>334</b>	<b>551</b>
<b>PROMEDIO SABADO-DOMINGO</b>	<b>268</b>	<b>295</b>	<b>471</b>
<b>PAGINAS / VISITAS</b>	<b>1,63</b>		
<b>DURACION MEDIA VISITAS</b>	<b>0:02:32</b>		
<b>TIEMPO INTERACCIÓN MEDIO</b>	<b>0:00:50</b>		

#### 2. Secciones (Nacional)

	PAGINAS	%
<b>HOME</b>	631	3.99 %
<b>RESTO</b>	15.172	96.01 %

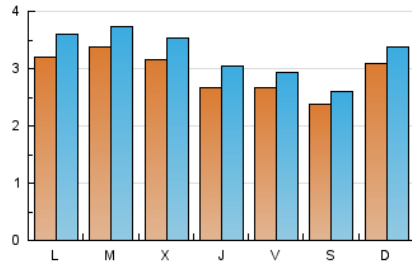
#### 3. Por día del mes (Nacional)

Día	N. únicos	Visitas	Páginas	Día	N. únicos	Visitas	Páginas	Día	N. únicos	Visitas	Páginas
<b>1</b>	358	396	644	<b>11</b>	311	349	599	<b>21</b>	235	262	476
<b>2</b>	283	306	490	<b>12</b>	298	329	499	<b>22</b>	301	331	543
<b>3</b>	280	308	548	<b>13</b>	375	420	767	<b>23</b>	249	269	409
<b>4</b>	304	321	557	<b>14</b>	318	361	604	<b>24</b>	326	357	572
<b>5</b>	263	297	530	<b>15</b>	237	259	452	<b>25</b>	355	409	700
<b>6</b>	258	288	481	<b>16</b>	280	321	496	<b>26</b>	553	608	842
<b>7</b>	286	325	575	<b>17</b>	243	270	414	<b>27</b>	341	379	568
<b>8</b>	296	325	551	<b>18</b>	306	357	578	<b>28</b>	226	267	416
<b>9</b>	295	326	541	<b>19</b>	238	259	411	<b>29</b>	143	155	245
<b>10</b>	381	414	660	<b>20</b>	288	324	524	<b>30</b>	76	82	111

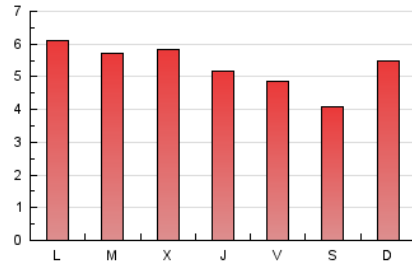
#### 4. Gráficas (Nacional)

##### 4.1 Por día de la semana (promedio)

N. únicos / Visitas (x 100)

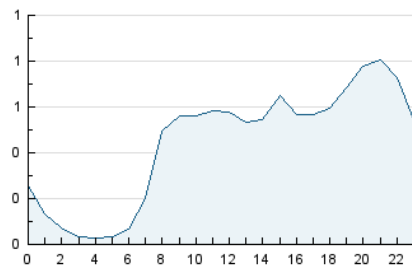


Páginas (x 100)

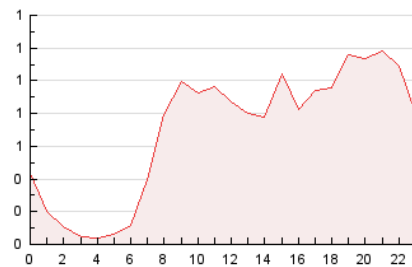


##### 4.2 Por franja horaria (promedio)

Visitas\_ (x 1000)

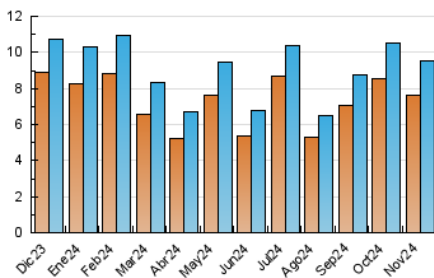


Páginas (x 1000)

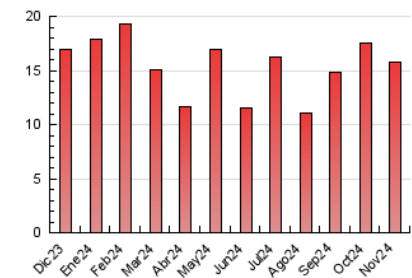


##### 4.3 Por meses

N. únicos / Visitas (x 1000)



Páginas (x 1000)



## 5. Observaciones

Este Medio Electrónico de Comunicación ha sido medido por la herramienta Google Analytics de Google (GA4).

## 6. Definiciones básicas (Para más información ver Normas Técnicas para el Control de los Medios Electrónicos de Comunicación)

### Página Vista:

Conjunto de ficheros enviado a un usuario como resultado de una petición del mismo recibida por el servidor. Cuando la página está formada por varios marcos (frames), el conjunto de los mismos tendrá, a efectos de cómputo, la consideración de una página unitaria.

### Visita:

Una secuencia ininterrumpida de páginas servidas a un usuario válido. Si dicho usuario no realiza peticiones de páginas en un periodo de tiempo (30 min) la siguiente petición constituirá el inicio de una nueva visita.

### Navegador Único:

Total de combinaciones únicas de una dirección IP y un identificador adicional. Los medios pueden utilizar cookies o el Identificador de Alta de registro.

### Duración Página Vista:

Tiempo acumulado en segundos de todas las páginas vistas (en visitas de dos o más páginas vistas), dividido por el número total de páginas vistas.

### Duración Visita:

Tiempo en segundos de todas las visitas de dos o más páginas vistas, dividido por el número total de visitas de dos o más páginas vistas.

### Tráfico nacional:

Audiencia/difusión correspondiente a España medida en base a los datos de las direcciones IP registradas por el sistema de medición.

## 7. Opinión

De OJDinteractiva, la división de INFORMACIÓN Y CONTROL DE PUBLICACIONES S.A.:

Hemos examinado la información facilitada por el editor del medio electrónico para el periodo que comprende la presente certificación.

Nuestro examen se ha realizado de acuerdo con las normas y procedimientos establecidos en las Normas Técnicas para el Control de los Medios Electrónicos de Comunicación.

En nuestra opinión, la presente certificación presenta razonablemente la difusión/audiencia registrada por este canal.

### ADVERTENCIA:

El trabajo de OJDinteractiva, la división de INFORMACIÓN Y CONTROL DE PUBLICACIONES S.A (INTROL) se limita a la realización de pruebas para la revisión de los datos de recuento suministrados por el editor con la finalidad de expresar una opinión sobre la razonabilidad de dichos datos de acuerdo con las Normas Técnicas para el control de los MEC.

Por tanto, INTROL no acepta responsabilidad alguna por las inexactitudes o errores que puedan existir en los datos de recuento. Tampoco acepta ninguna responsabilidad por la falsedad en los datos de recuento recibidos del editor, ni por otros datos de medición que no están incluidos en el análisis.

Diciembre - 2024

OJDinteractiva