



## INFORMACION Y CONTROL DE PUBLICACIONES, S.A.

Velázquez, 46, 1ª Drcha - Tel. 91 435 00 32 Fax 91 435 96 05 - 28001 - MADRID  
Av. Diagonal 497, 5a planta - Tel 93 439 24 18 Fax 93 419 25 34 - 08029 - BARCELONA

**Título:** ELMON.CAT - ELCINEFIL.CAT  
**URL Primaria:** http://elcinefil.cat  
**Editor:** Editora Singular Digital 2GR S.L.  
**Domicilio:** Plaça Vella, 10 3r  
**Ciudad:** 08221 TERRASSA  
**Teléfono:** 93 674 86 61  
**Fax:** 93 212 66 07  
**E-mail:**  
**Clasificación:** Noticias e Información  
**Sub-Clasificación:** Noticias globales y actualidad



### 1. Cifras totales y promedios (Nacional e Internacional)

MES - AÑO	NAVEGADORES UNICOS	VISITAS	PAGINAS
Octubre - 2025	3.416	4.252	6.166
<b>PROMEDIO DIARIO</b>	<b>127</b>	<b>141</b>	<b>199</b>
<b>PROMEDIO LUNES-VIERNES</b>	135	148	211
<b>PROMEDIO SABADO-DOMINGO</b>	106	119	164
<b>PAGINAS / VISITAS</b>	1,41		
<b>DURACION MEDIA VISITAS</b>	0:02:29		
<b>TIEMPO INTERACCIÓN MEDIO</b>	0:00:40		

### 2. Secciones (Nacional e Internacional)

	PAGINAS	%
<b>HOME</b>	696	11.29 %
<b>RESTO</b>	5.470	88.71 %

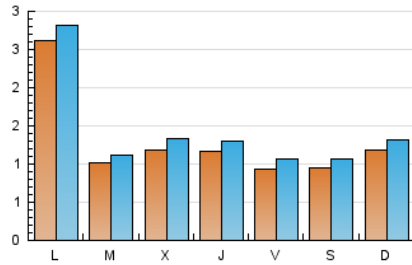
### 3. Por día del mes (Nacional e Internacional)

Día	N. únicos	Visitas	Páginas	Día	N. únicos	Visitas	Páginas	Día	N. únicos	Visitas	Páginas
<b>1</b>	140	162	243	<b>11</b>	99	102	128	<b>21</b>	141	151	202
<b>2</b>	114	126	186	<b>12</b>	97	108	153	<b>22</b>	167	185	232
<b>3</b>	67	80	156	<b>13</b>	100	115	205	<b>23</b>	136	156	244
<b>4</b>	72	85	115	<b>14</b>	117	127	160	<b>24</b>	99	111	219
<b>5</b>	100	108	142	<b>15</b>	118	128	232	<b>25</b>	107	118	181
<b>6</b>	106	119	183	<b>16</b>	100	118	152	<b>26</b>	102	108	138
<b>7</b>	81	86	108	<b>17</b>	100	107	147	<b>27</b>	110	124	209
<b>8</b>	86	100	140	<b>18</b>	100	117	203	<b>28</b>	70	79	134
<b>9</b>	107	118	178	<b>19</b>	171	204	252	<b>29</b>	77	88	126
<b>10</b>	92	99	135	<b>20</b>	730	767	879	<b>30</b>	124	133	195
								<b>31</b>	114	133	189

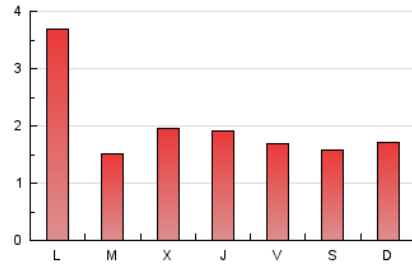
### 4. Gráficas (Nacional e Internacional)

#### 4.1 Por día de la semana (promedio)

N. únicos / Visitas (x 100)



Páginas (x 100)



#### 4.2 Por franja horaria (promedio)

Visitas\_ (x 1000)

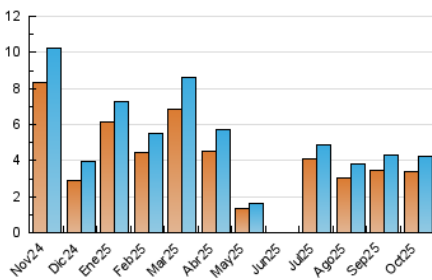


Páginas (x 1000)

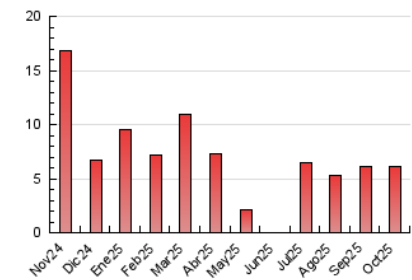


#### 4.3 Por meses

N. únicos / Visitas (x 1000)



Páginas (x 1000)





## INFORMACION Y CONTROL DE PUBLICACIONES, S.A.

Velázquez, 46, 1ª Drcha - Tel. 91 435 00 32 Fax 91 435 96 05 - 28001 - MADRID  
Av. Diagonal 497, 5a planta - Tel 93 439 24 18 Fax 93 419 25 34 - 08029 - BARCELONA

### Anexo - Tráfico Nacional

**Título:** ELMON.CAT - ELCINEFIL.CAT  
**URL Primaria:** http://elcinefil.cat  
**Editor:** Editora Singular Digital 2GR S.L.  
**Domicilio:** Plaça Vella, 10 3r  
**Ciudad:** 08221 TERRASSA  
**Teléfono:** 93 674 86 61  
**Fax:** 93 212 66 07  
**E-mail:**  
**Clasificación:** Noticias e Información  
**Sub-Clasificación:** Noticias globales y actualidad



#### 1. Cifras totales y promedios (Nacional)

MES - AÑO	NAVEGADORES UNICOS	VISITAS	PAGINAS
Octubre - 2025	3.209	4.054	5.912
<b>PROMEDIO DIARIO</b>	<b>120</b>	<b>133</b>	<b>191</b>
<b>PROMEDIO LUNES-VIERNES</b>	<b>128</b>	<b>141</b>	<b>203</b>
<b>PROMEDIO SABADO-DOMINGO</b>	<b>99</b>	<b>111</b>	<b>156</b>
<b>PAGINAS / VISITAS</b>	<b>1,43</b>		
<b>DURACION MEDIA VISITAS</b>	<b>0:02:31</b>		
<b>TIEMPO INTERACCIÓN MEDIO</b>	<b>0:00:42</b>		

#### 2. Secciones (Nacional)

	PAGINAS	%
<b>HOME</b>	676	11.43 %
<b>RESTO</b>	5.236	88.57 %

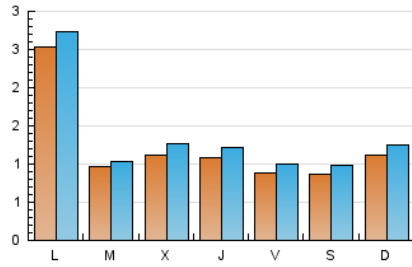
#### 3. Por día del mes (Nacional)

Día	N. únicos	Visitas	Páginas	Día	N. únicos	Visitas	Páginas	Día	N. únicos	Visitas	Páginas
1	131	153	233	11	93	96	122	21	136	146	196
2	108	121	179	12	91	101	145	22	160	178	223
3	66	79	155	13	98	113	203	23	128	147	235
4	64	76	106	14	108	118	150	24	93	105	211
5	98	106	140	15	111	121	222	25	100	111	174
6	101	114	178	16	93	111	141	26	95	100	130
7	77	82	100	17	90	97	137	27	105	119	204
8	83	97	137	18	91	108	192	28	61	70	125
9	99	110	170	19	160	193	241	29	70	81	116
10	89	95	132	20	709	744	857	30	115	123	184
								31	106	123	174

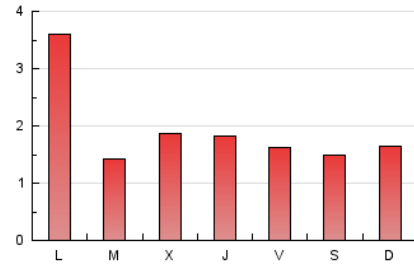
## 4. Gráficas (Nacional)

### 4.1 Por día de la semana (promedio)

N. únicos / Visitas (x 100)



Páginas (x 100)

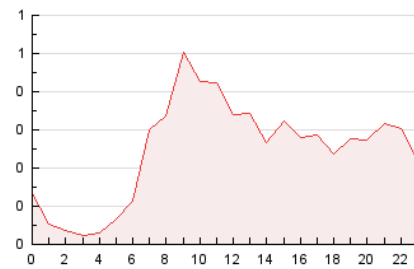


### 4.2 Por franja horaria (promedio)

Visitas\_ (x 1000)

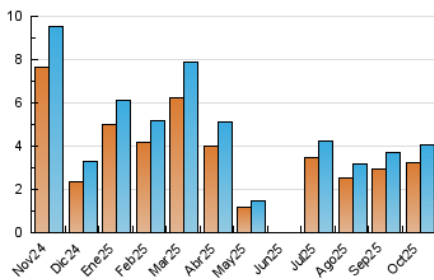


Páginas (x 1000)

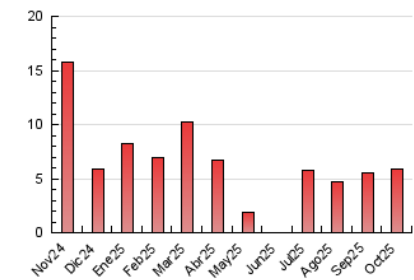


### 4.3 Por meses

N. únicos / Visitas (x 1000)



Páginas (x 1000)



## 5. Observaciones

Este Medio Electrónico de Comunicación ha sido medido por la herramienta Google Analytics de Google (GA4).

## 6. Definiciones básicas (Para más información ver Normas Técnicas para el Control de los Medios Electrónicos de Comunicación)

### Página Vista:

Conjunto de ficheros enviado a un usuario como resultado de una petición del mismo recibida por el servidor. Cuando la página está formada por varios marcos (frames), el conjunto de los mismos tendrá, a efectos de cómputo, la consideración de una página unitaria.

### Visita:

Una secuencia ininterrumpida de páginas servidas a un usuario válido. Si dicho usuario no realiza peticiones de páginas en un periodo de tiempo (30 min) la siguiente petición constituirá el inicio de una nueva visita.

### Navegador Único:

Total de combinaciones únicas de una dirección IP y un identificador adicional. Los medios pueden utilizar cookies o el Identificador de Alta de registro.

### Duración Página Vista:

Tiempo acumulado en segundos de todas las páginas vistas (en visitas de dos o más páginas vistas), dividido por el número total de páginas vistas.

### Duración Visita:

Tiempo en segundos de todas las visitas de dos o más páginas vistas, dividido por el número total de visitas de dos o más páginas vistas.

### Tráfico nacional:

Audiencia/difusión correspondiente a España medida en base a los datos de las direcciones IP registradas por el sistema de medición.

## 7. Opinión

De OJDinteractiva, la división de INFORMACIÓN Y CONTROL DE PUBLICACIONES S.A.:

Hemos examinado la información facilitada por el editor del medio electrónico para el periodo que comprende la presente certificación.

Nuestro examen se ha realizado de acuerdo con las normas y procedimientos establecidos en las Normas Técnicas para el Control de los Medios Electrónicos de Comunicación.

En nuestra opinión, la presente certificación presenta razonablemente la difusión/audiencia registrada por este canal.

### ADVERTENCIA:

El trabajo de OJDinteractiva, la división de INFORMACIÓN Y CONTROL DE PUBLICACIONES S.A (INTROL) se limita a la realización de pruebas para la revisión de los datos de recuento suministrados por el editor con la finalidad de expresar una opinión sobre la razonabilidad de dichos datos de acuerdo con las Normas Técnicas para el control de los MEC.

Por tanto, INTROL no acepta responsabilidad alguna por las inexactitudes o errores que puedan existir en los datos de recuento. Tampoco acepta ninguna responsabilidad por la falsedad en los datos de recuento recibidos del editor, ni por otros datos de medición que no están incluidos en el análisis.

Noviembre - 2025

OJDinteractiva