



INFORMACION Y CONTROL DE PUBLICACIONES, S.A.

Velázquez, 46, 1ª Drcha - Tel. 91 435 00 32 Fax 91 435 96 05 - 28001 - MADRID
Av. Diagonal 497, 5a planta - Tel 93 439 24 18 Fax 93 419 25 34 - 08029 - BARCELONA

Título: ELMON.CAT - ELCINEFIL.CAT
URL Primaria: http://elcinefil.cat
Editor: Editora Singular Digital 2GR S.L.
Domicilio: Plaça Vella, 10 3r
Ciudad: 08221 TERRASSA
Teléfono: 93 674 86 61
Fax: 93 212 66 07
E-mail:
Clasificación: Noticias e Información
Sub-Clasificación: Noticias globales y actualidad



1. Cifras totales y promedios (Nacional e Internacional)

MES - AÑO	NAVEGADORES UNICOS	VISITAS	PAGINAS
Abril - 2026	2.224	2.794	6.110
PROMEDIO DIARIO	85	93	204
PROMEDIO LUNES-VIERNES	88	97	211
PROMEDIO SABADO-DOMINGO	76	83	184
PAGINAS / VISITAS	2,18		
DURACION MEDIA VISITAS	0:02:10		
TIEMPO INTERACCIÓN MEDIO	0:00:43		

2. Secciones (Nacional e Internacional)

	PAGINAS	%
HOME	499	8.17 %
RESTO	5.611	91.83 %

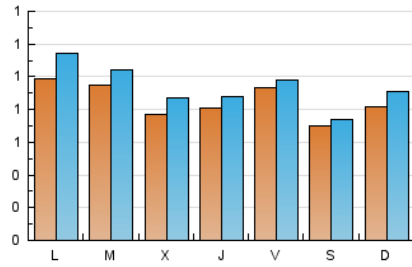
3. Por día del mes (Nacional e Internacional)

Día	N. únicos	Visitas	Páginas	Día	N. únicos	Visitas	Páginas	Día	N. únicos	Visitas	Páginas
1	93	98	149	11	65	70	121	21	137	153	253
2	106	111	263	12	94	109	209	22	72	82	151
3	136	143	266	13	94	110	230	23	74	82	199
4	90	94	127	14	69	76	160	24	77	82	182
5	99	109	322	15	60	73	138	25	69	73	181
6	107	116	254	16	55	66	114	26	65	70	276
7	104	111	125	17	58	64	181	27	111	128	277
8	96	107	190	18	55	59	94	28	69	77	522
9	115	122	233	19	70	76	145	29	63	75	137
10	100	103	227	20	85	101	227	30	54	60	157

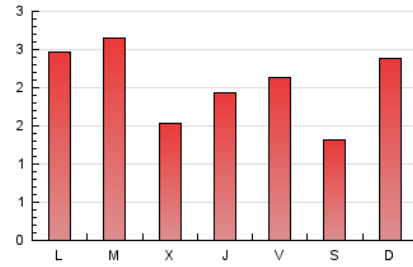
4. Gráficas (Nacional e Internacional)

4.1 Por día de la semana (promedio)

N. únicos / Visitas (x 100)



Páginas (x 100)

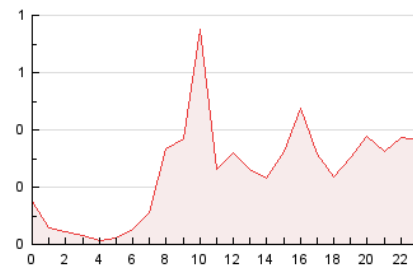


4.2 Por franja horaria (promedio)

Visitas_ (x 1000)

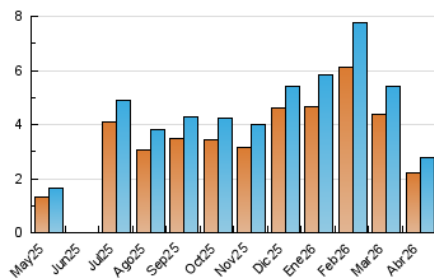


Páginas (x 1000)

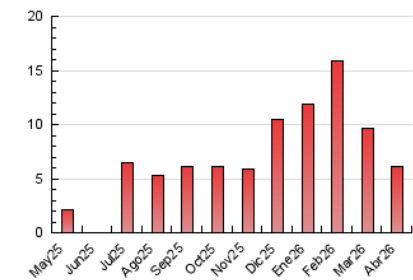


4.3 Por meses

N. únicos / Visitas (x 1000)



Páginas (x 1000)





INFORMACION Y CONTROL DE PUBLICACIONES, S.A.

Velázquez, 46, 1ª Drcha - Tel. 91 435 00 32 Fax 91 435 96 05 - 28001 - MADRID
 Av. Diagonal 497, 5a planta - Tel 93 439 24 18 Fax 93 419 25 34 - 08029 - BARCELONA

Anexo - Tráfico Nacional

Título: ELMON.CAT - ELCINEFIL.CAT
URL Primaria: http://elcinefil.cat
Editor: Editora Singular Digital 2GR S.L.
Domicilio: Plaça Vella, 10 3r
Ciudad: 08221 TERRASSA
Teléfono: 93 674 86 61
Fax: 93 212 66 07
E-mail:
Clasificación: Noticias e Información
Sub-Clasificación: Noticias globales y actualidad



1. Cifras totales y promedios (Nacional)

MES - AÑO	NAVEGADORES UNICOS	VISITAS	PAGINAS
Abril - 2026	2.043	2.614	5.921
PROMEDIO DIARIO	79	87	197
PROMEDIO LUNES-VIERNES	80	90	203
PROMEDIO SABADO-DOMINGO	74	80	182
PAGINAS / VISITAS	2,26		
DURACION MEDIA VISITAS	0:02:18		
TIEMPO INTERACCIÓN MEDIO	0:00:46		

2. Secciones (Nacional)

	PAGINAS	%
HOME	440	7.43 %
RESTO	5.481	92.57 %

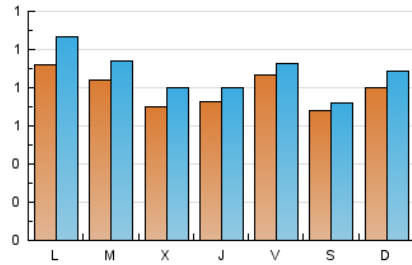
3. Por día del mes (Nacional)

Día	N. únicos	Visitas	Páginas	Día	N. únicos	Visitas	Páginas	Día	N. únicos	Visitas	Páginas
1	90	95	147	11	64	69	120	21	133	149	248
2	100	105	256	12	92	107	207	22	71	81	150
3	131	138	261	13	90	106	226	23	67	75	189
4	88	92	125	14	62	69	150	24	74	79	178
5	96	106	318	15	54	67	132	25	66	70	178
6	103	112	249	16	52	63	111	26	64	69	275
7	77	84	108	17	53	59	176	27	100	117	261
8	77	88	178	18	53	57	92	28	65	73	517
9	92	99	214	19	67	73	142	29	59	71	123
10	91	96	218	20	76	92	216	30	53	59	156

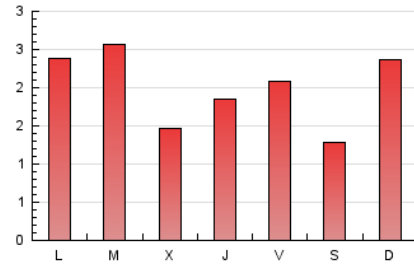
4. Gráficas (Nacional)

4.1 Por día de la semana (promedio)

N. únicos / Visitas (x 100)



Páginas (x 100)

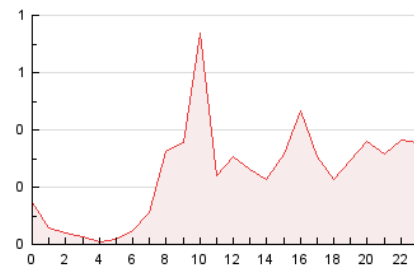


4.2 Por franja horaria (promedio)

Visitas_ (x 1000)

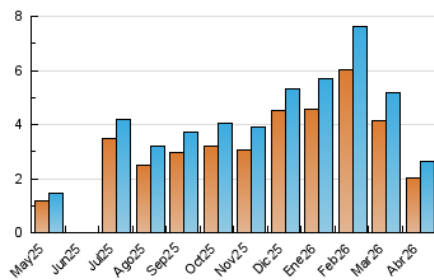


Páginas (x 1000)

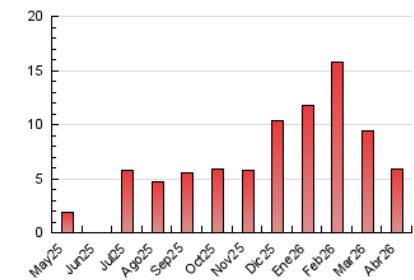


4.3 Por meses

N. únicos / Visitas (x 1000)



Páginas (x 1000)



5. Observaciones

Este Medio Electrónico de Comunicación ha sido medido por la herramienta Google Analytics de Google (GA4).

6. Definiciones básicas (Para más información ver Normas Técnicas para el Control de los Medios Electrónicos de Comunicación)

Página Vista:

Conjunto de ficheros enviado a un usuario como resultado de una petición del mismo recibida por el servidor. Cuando la página está formada por varios marcos (frames), el conjunto de los mismos tendrá, a efectos de cómputo, la consideración de una página unitaria.

Visita:

Una secuencia ininterrumpida de páginas servidas a un usuario válido. Si dicho usuario no realiza peticiones de páginas en un periodo de tiempo (30 min) la siguiente petición constituirá el inicio de una nueva visita.

Navegador Único:

Total de combinaciones únicas de una dirección IP y un identificador adicional. Los medios pueden utilizar cookies o el Identificador de Alta de registro.

Duración Página Vista:

Tiempo acumulado en segundos de todas las páginas vistas (en visitas de dos o más páginas vistas), dividido por el número total de páginas vistas.

Duración Visita:

Tiempo en segundos de todas las visitas de dos o más páginas vistas, dividido por el número total de visitas de dos o más páginas vistas.

Tráfico nacional:

Audiencia/difusión correspondiente a España medida en base a los datos de las direcciones IP registradas por el sistema de medición.

7. Opinión

De OJDinteractiva, la división de INFORMACIÓN Y CONTROL DE PUBLICACIONES S.A.:

Hemos examinado la información facilitada por el editor del medio electrónico para el periodo que comprende la presente certificación.

Nuestro examen se ha realizado de acuerdo con las normas y procedimientos establecidos en las Normas Técnicas para el Control de los Medios Electrónicos de Comunicación.

En nuestra opinión, la presente certificación presenta razonablemente la difusión/audiencia registrada por este canal.

ADVERTENCIA:

El trabajo de OJDinteractiva, la división de INFORMACIÓN Y CONTROL DE PUBLICACIONES S.A (INTROL) se limita a la realización de pruebas para la revisión de los datos de recuento suministrados por el editor con la finalidad de expresar una opinión sobre la razonabilidad de dichos datos de acuerdo con las Normas Técnicas para el control de los MEC.

Por tanto, INTROL no acepta responsabilidad alguna por las inexactitudes o errores que puedan existir en los datos de recuento. Tampoco acepta ninguna responsabilidad por la falsedad en los datos de recuento recibidos del editor, ni por otros datos de medición que no están incluidos en el análisis.

Mayo - 2026

OJDinteractiva