



## INFORMACION Y CONTROL DE PUBLICACIONES, S.A.

Velázquez, 46, 1ª Drcha - Tel. 91 435 00 32 Fax 91 435 96 05 - 28001 - MADRID  
Av. Diagonal 497, 5a planta - Tel 93 439 24 18 Fax 93 419 25 34 - 08029 - BARCELONA

**Título:** ELMON.CAT - ELCINEFIL.CAT  
**URL Primaria:** http://elcinefil.cat  
**Editor:** Editora Singular Digital 2GR S.L.  
**Domicilio:** Plaça Vella, 10 3r  
**Ciudad:** 08221 TERRASSA  
**Teléfono:** 93 674 86 61  
**Fax:** 93 212 66 07  
**E-mail:**  
**Clasificación:** Noticias e Información  
**Sub-Clasificación:** Noticias globales y actualidad



### 1. Cifras totales y promedios (Nacional e Internacional)

MES - AÑO	NAVEGADORES UNICOS	VISITAS	PAGINAS
Marzo - 2025	6.821	8.590	10.952
<b>PROMEDIO DIARIO</b>	<b>246</b>	<b>273</b>	<b>351</b>
<b>PROMEDIO LUNES-VIERNES</b>	264	294	379
<b>PROMEDIO SABADO-DOMINGO</b>	210	230	293
<b>PAGINAS / VISITAS</b>	1,29		
<b>DURACION MEDIA VISITAS</b>	0:02:17		
<b>TIEMPO INTERACCIÓN MEDIO</b>	0:00:58		

### 2. Secciones (Nacional e Internacional)

	PAGINAS	%
<b>HOME</b>	886	8.13 %
<b>RESTO</b>	10.007	91.87 %

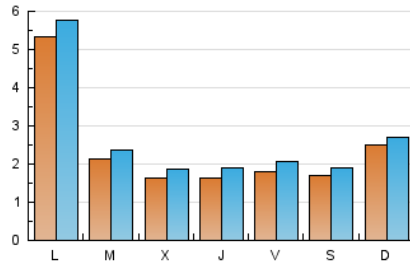
### 3. Por día del mes (Nacional e Internacional)

Día	N. únicos	Visitas	Páginas	Día	N. únicos	Visitas	Páginas	Día	N. únicos	Visitas	Páginas
<b>1</b>	119	124	159	<b>11</b>	178	216	272	<b>21</b>	213	241	304
<b>2</b>	216	228	344	<b>12</b>	167	192	247	<b>22</b>	222	253	316
<b>3</b>	1.861	1.988	2.493	<b>13</b>	159	185	269	<b>23</b>	292	317	375
<b>4</b>	260	278	323	<b>14</b>	195	220	304	<b>24</b>	200	217	286
<b>5</b>	162	175	241	<b>15</b>	162	181	257	<b>25</b>	203	228	297
<b>6</b>	168	186	250	<b>16</b>	232	250	330	<b>26</b>	159	186	239
<b>7</b>	147	177	240	<b>17</b>	202	230	278	<b>27</b>	149	182	255
<b>8</b>	172	195	255	<b>18</b>	205	228	266	<b>28</b>	164	189	275
<b>9</b>	320	351	411	<b>19</b>	173	198	273	<b>29</b>	176	191	235
<b>10</b>	189	223	274	<b>20</b>	174	205	264	<b>30</b>	191	211	252
								<b>31</b>	210	231	309

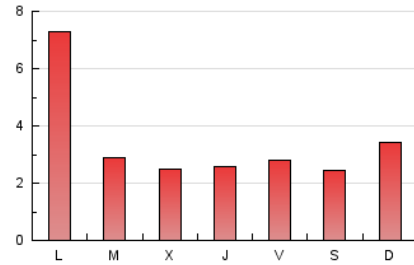
#### 4. Gráficas (Nacional e Internacional)

##### 4.1 Por día de la semana (promedio)

N. únicos / Visitas (x 100)

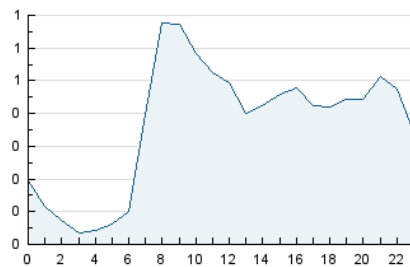


Páginas (x 100)

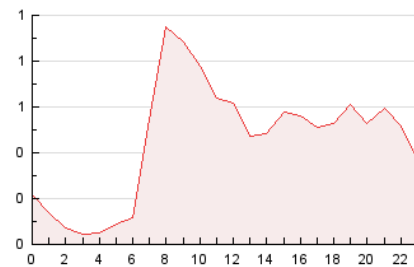


##### 4.2 Por franja horaria (promedio)

Visitas\_ (x 1000)

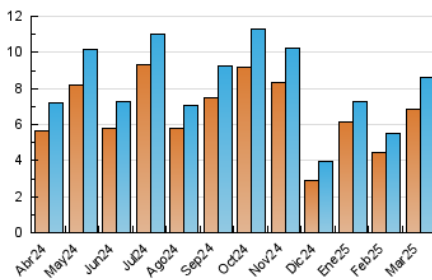


Páginas (x 1000)

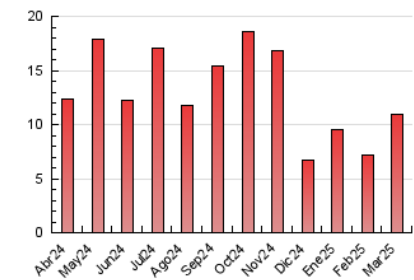


##### 4.3 Por meses

N. únicos / Visitas (x 1000)



Páginas (x 1000)





## INFORMACION Y CONTROL DE PUBLICACIONES, S.A.

Velázquez, 46, 1ª Drcha - Tel. 91 435 00 32 Fax 91 435 96 05 - 28001 - MADRID  
Av. Diagonal 497, 5a planta - Tel 93 439 24 18 Fax 93 419 25 34 - 08029 - BARCELONA

### Anexo - Tráfico Nacional

**Título:** ELMON.CAT - ELCINEFIL.CAT  
**URL Primaria:** http://elcinefil.cat  
**Editor:** Editora Singular Digital 2GR S.L.  
**Domicilio:** Plaça Vella, 10 3r  
**Ciudad:** 08221 TERRASSA  
**Teléfono:** 93 674 86 61  
**Fax:** 93 212 66 07  
**E-mail:**  
**Clasificación:** Noticias e Información  
**Sub-Clasificación:** Noticias globales y actualidad



#### 1. Cifras totales y promedios (Nacional)

MES - AÑO	NAVEGADORES UNICOS	VISITAS	PAGINAS
Marzo - 2025	6.206	7.877	10.241
<b>PROMEDIO DIARIO</b>	<b>228</b>	<b>253</b>	<b>330</b>
<b>PROMEDIO LUNES-VIERNES</b>	243	272	356
<b>PROMEDIO SABADO-DOMINGO</b>	196	214	277
<b>PAGINAS / VISITAS</b>	1,30		
<b>DURACION MEDIA VISITAS</b>	0:02:25		
<b>TIEMPO INTERACCIÓN MEDIO</b>	0:01:02		

#### 2. Secciones (Nacional)

	PAGINAS	%
<b>HOME</b>	746	7.28 %
<b>RESTO</b>	9.495	92.72 %

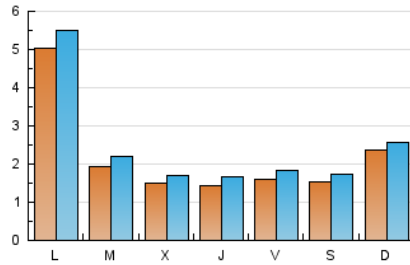
#### 3. Por día del mes (Nacional)

Día	N. únicos	Visitas	Páginas	Día	N. únicos	Visitas	Páginas	Día	N. únicos	Visitas	Páginas
<b>1</b>	113	118	153	<b>11</b>	162	199	253	<b>21</b>	181	208	270
<b>2</b>	204	215	327	<b>12</b>	145	168	223	<b>22</b>	206	232	295
<b>3</b>	1.823	1.948	2.443	<b>13</b>	141	167	248	<b>23</b>	277	301	359
<b>4</b>	241	258	301	<b>14</b>	175	198	282	<b>24</b>	170	186	254
<b>5</b>	145	158	225	<b>15</b>	147	165	240	<b>25</b>	183	207	277
<b>6</b>	143	160	226	<b>16</b>	218	235	315	<b>26</b>	151	176	228
<b>7</b>	130	159	221	<b>17</b>	177	205	252	<b>27</b>	136	167	239
<b>8</b>	157	179	237	<b>18</b>	192	214	251	<b>28</b>	148	171	256
<b>9</b>	309	340	399	<b>19</b>	157	181	255	<b>29</b>	152	164	208
<b>10</b>	169	201	253	<b>20</b>	147	177	235	<b>30</b>	174	194	234
								<b>31</b>	184	205	282

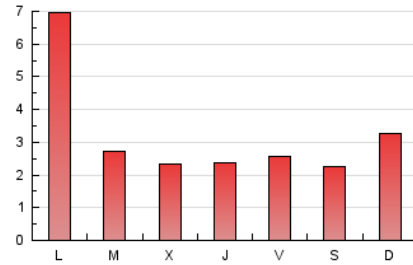
## 4. Gráficas (Nacional)

### 4.1 Por día de la semana (promedio)

N. únicos / Visitas (x 100)

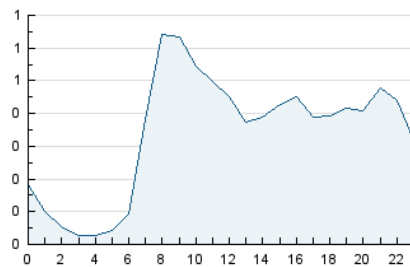


Páginas (x 100)

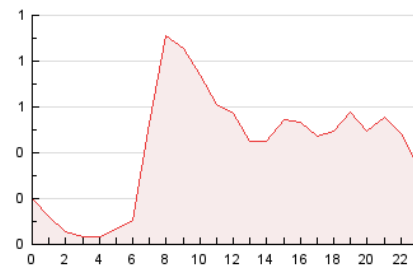


### 4.2 Por franja horaria (promedio)

Visitas\_ (x 1000)

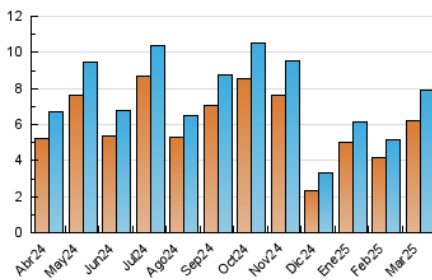


Páginas (x 1000)

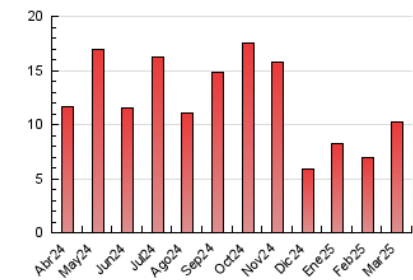


### 4.3 Por meses

N. únicos / Visitas (x 1000)



Páginas (x 1000)



## 5. Observaciones

Este Medio Electrónico de Comunicación ha sido medido por la herramienta Google Analytics de Google (GA4).

## 6. Definiciones básicas (Para más información ver Normas Técnicas para el Control de los Medios Electrónicos de Comunicación)

### Página Vista:

Conjunto de ficheros enviado a un usuario como resultado de una petición del mismo recibida por el servidor. Cuando la página está formada por varios marcos (frames), el conjunto de los mismos tendrá, a efectos de cómputo, la consideración de una página unitaria.

### Visita:

Una secuencia ininterrumpida de páginas servidas a un usuario válido. Si dicho usuario no realiza peticiones de páginas en un periodo de tiempo (30 min) la siguiente petición constituirá el inicio de una nueva visita.

### Navegador Único:

Total de combinaciones únicas de una dirección IP y un identificador adicional. Los medios pueden utilizar cookies o el Identificador de Alta de registro.

### Duración Página Vista:

Tiempo acumulado en segundos de todas las páginas vistas (en visitas de dos o más páginas vistas), dividido por el número total de páginas vistas.

### Duración Visita:

Tiempo en segundos de todas las visitas de dos o más páginas vistas, dividido por el número total de visitas de dos o más páginas vistas.

### Tráfico nacional:

Audiencia/difusión correspondiente a España medida en base a los datos de las direcciones IP registradas por el sistema de medición.

## 7. Opinión

De OJDinteractiva, la división de INFORMACIÓN Y CONTROL DE PUBLICACIONES S.A.:

Hemos examinado la información facilitada por el editor del medio electrónico para el periodo que comprende la presente certificación.

Nuestro examen se ha realizado de acuerdo con las normas y procedimientos establecidos en las Normas Técnicas para el Control de los Medios Electrónicos de Comunicación.

En nuestra opinión, la presente certificación presenta razonablemente la difusión/audiencia registrada por este canal.

### ADVERTENCIA:

El trabajo de OJDinteractiva, la división de INFORMACIÓN Y CONTROL DE PUBLICACIONES S.A (INTROL) se limita a la realización de pruebas para la revisión de los datos de recuento suministrados por el editor con la finalidad de expresar una opinión sobre la razonabilidad de dichos datos de acuerdo con las Normas Técnicas para el control de los MEC.

Por tanto, INTROL no acepta responsabilidad alguna por las inexactitudes o errores que puedan existir en los datos de recuento. Tampoco acepta ninguna responsabilidad por la falsedad en los datos de recuento recibidos del editor, ni por otros datos de medición que no están incluidos en el análisis.

Abril - 2025

OJDinteractiva