



INFORMACION Y CONTROL DE PUBLICACIONES, S.A.

Velázquez, 46, 1º Drcha - Tel. 91 435 00 32 Fax 91 435 96 05 - 28001 - MADRID
 Entença, 218 Entr. 7 - Tel 93 439 24 18 Fax 93 419 25 34 - 08029 - BARCELONA

Título: WEBTOLEDO.COM
URL Primaria: http://www.webtoledo.com
Editor: Gonzalo Almenara Espallargues
Domicilio: Pasaje de las Hazas, 3D
Ciudad: 45002 TOLEDO
Teléfono:
Fax:
E-mail:
Clasificación: Noticias e Información
Sub-Clasificación: Noticias globales y actualidad



1. Cifras totales y promedios (Nacional e Internacional)

MES - AÑO	NAVEGADORES UNICOS	VISITAS	PAGINAS
Diciembre - 2017	1.479	3.301	5.963
PROMEDIO DIARIO	87	106	192
PROMEDIO LUNES-VIERNES	100	122	219
PROMEDIO SABADO-DOMINGO	61	75	136
PAGINAS / VISITAS	1,81		
DURACION MEDIA VISITAS	0:02:11		
DURACION MEDIA PAGINAS	0:02:42		

2. Secciones (Nacional e Internacional)

	PAGINAS	%
HOME	2.537	42.55 %
RESTO	3.426	57.45 %

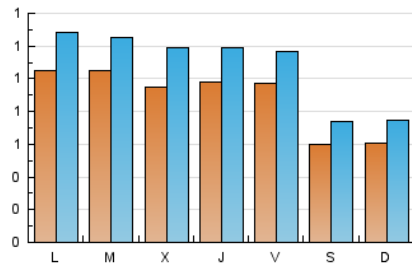
3. Por día del mes (Nacional e Internacional)

Día	N. únicos	Visitas	Páginas	Día	N. únicos	Visitas	Páginas	Día	N. únicos	Visitas	Páginas
1	118	141	258	11	121	151	275	21	107	127	229
2	59	72	135	12	117	136	240	22	110	129	236
3	62	75	130	13	104	137	261	23	54	70	124
4	111	137	245	14	102	127	247	24	59	74	123
5	100	120	224	15	106	132	246	25	59	74	140
6	71	92	157	16	62	78	149	26	88	101	163
7	92	114	216	17	61	75	133	27	85	101	171
8	58	75	129	18	127	149	262	28	91	108	189
9	59	73	144	19	113	144	261	29	94	110	192
10	74	92	171	20	118	147	259	30	68	79	143
								31	50	61	111

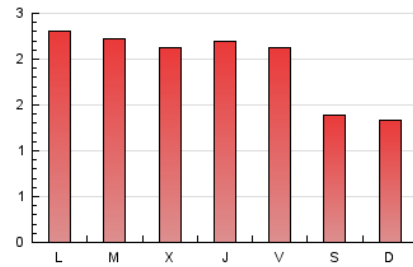
4. Gráficas (Nacional e Internacional)

4.1 Por día de la semana (promedio)

N. únicos / Visitas (x 100)

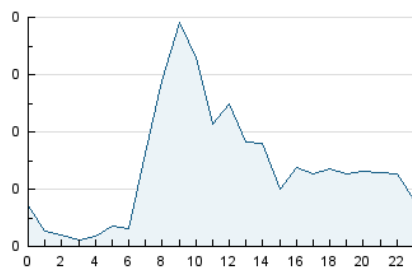


Páginas (x 100)

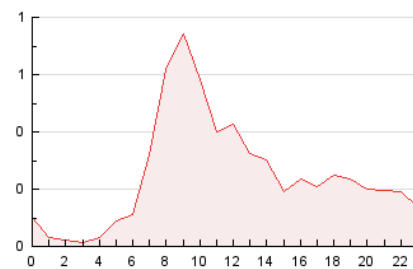


4.2 Por franja horaria (promedio)

Visitas (x 1000)

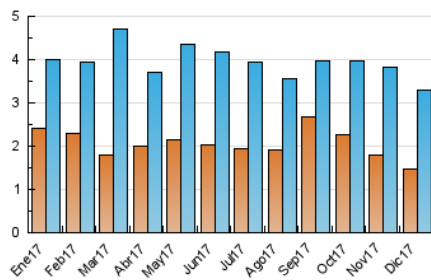


Páginas (x 1000)

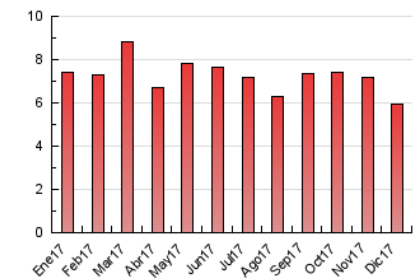


4.3 Por meses

N. únicos / Visitas (x 1000)



Páginas (x 1000)





INFORMACION Y CONTROL DE PUBLICACIONES, S.A.

Velázquez, 46, 1º Drcha - Tel. 91 435 00 32 Fax 91 435 96 05 - 28001 - MADRID
 Entença, 218 Entr. 7 - Tel 93 439 24 18 Fax 93 419 25 34 - 08029 - BARCELONA

Anexo - Tráfico Nacional

Título: WEBTOLEDO.COM
URL Primaria: http://www.webtoledo.com
Editor: Gonzalo Almenara Espallargues
Domicilio: Pasaje de las Hazas, 3D
Ciudad: 45002 TOLEDO
Teléfono:
Fax:
E-mail:
Clasificación: Noticias e Información
Sub-Clasificación: Noticias globales y actualidad



1. Cifras totales y promedios (Nacional)

MES - AÑO	NAVEGADORES UNICOS	VISITAS	PAGINAS
Diciembre - 2017	1.425	3.242	5.896
PROMEDIO DIARIO	85	105	190
PROMEDIO LUNES-VIERNES	98	120	217
PROMEDIO SABADO-DOMINGO	59	73	134
PAGINAS / VISITAS	1,82		
DURACION MEDIA VISITAS	0:02:12		
DURACION MEDIA PAGINAS	0:02:41		

2. Secciones (Nacional)

	PAGINAS	%
HOME	2.527	42.86 %
RESTO	3.369	57.14 %

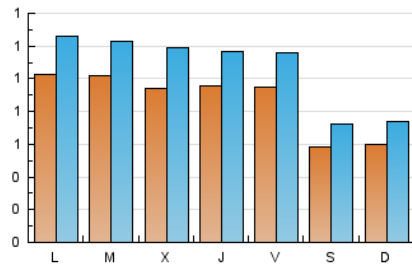
3. Por día del mes (Nacional)

Día	N. únicos	Visitas	Páginas	Día	N. únicos	Visitas	Páginas	Día	N. únicos	Visitas	Páginas
1	117	140	257	11	120	150	274	21	105	125	226
2	59	72	135	12	113	132	236	22	108	127	234
3	60	73	128	13	104	137	261	23	51	67	121
4	108	134	242	14	101	126	246	24	58	73	122
5	96	116	219	15	104	130	244	25	58	73	139
6	70	91	156	16	60	76	145	26	87	100	162
7	89	111	213	17	58	71	129	27	85	101	171
8	56	73	126	18	124	145	256	28	90	107	188
9	56	70	140	19	112	143	260	29	92	108	190
10	73	91	170	20	117	146	258	30	63	74	138
								31	49	60	110

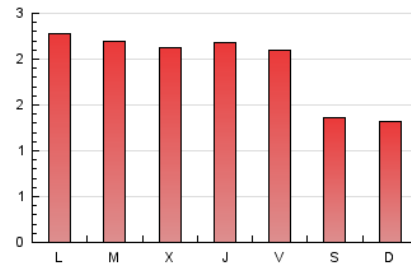
4. Gráficas (Nacional)

4.1 Por día de la semana (promedio)

N. únicos / Visitas (x 100)

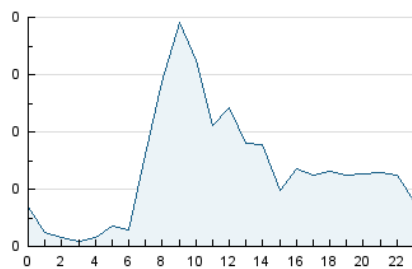


Páginas (x 100)

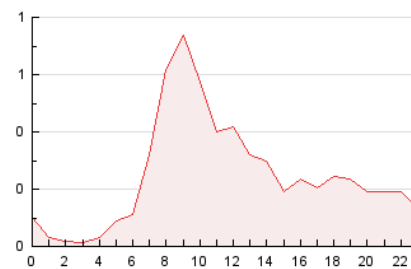


4.2 Por franja horaria (promedio)

Visitas (x 1000)

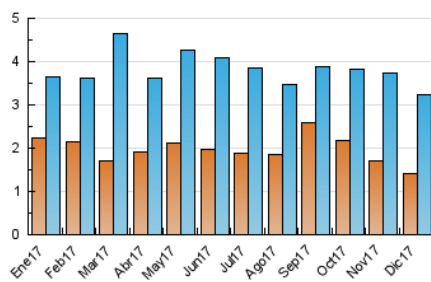


Páginas (x 1000)

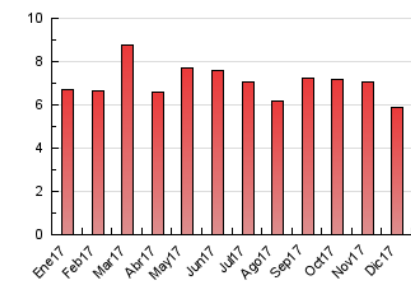


4.3 Por meses

N. únicos / Visitas (x 1000)



Páginas (x 1000)



5. Observaciones

Este Medio Electrónico de Comunicación ha sido medido por la herramienta Google Analytics de Google

6. Definiciones básicas (Para más información ver Normas Técnicas para el Control de los Medios Electrónicos de Comunicación)

Página Vista:

Conjunto de ficheros enviado a un usuario como resultado de una petición del mismo recibida por el servidor. Cuando la página está formada por varios marcos (frames), el conjunto de los mismos tendrá, a efectos de cómputo, la consideración de una página unitaria.

Visita:

Una secuencia ininterrumpida de páginas servidas a un usuario válido. Si dicho usuario no realiza peticiones de páginas en un periodo de tiempo (30 min) la siguiente petición constituirá el inicio de una nueva visita.

Navegador Único:

Total de combinaciones únicas de una dirección IP y un identificador adicional. Los medios pueden utilizar cookies o el Identificador de Alta de registro.

Duración Página Vista:

Tiempo acumulado en segundos de todas las páginas vistas (en visitas de dos o más páginas vistas), dividido por el número total de páginas vistas.

Duración Visita:

Tiempo en segundos de todas las visitas de dos o más páginas vistas, dividido por el número total de visitas de dos o más páginas vistas.

Tráfico nacional:

Audiencia/difusión correspondiente a España medida en base a los datos de las direcciones IP registradas por el sistema de medición.

7. Opinión

De OJDinteractiva, la división de INFORMACIÓN Y CONTROL DE PUBLICACIONES S.A.:

Hemos examinado la información facilitada por el editor del medio electrónico para el periodo que comprende la presente certificación.

Nuestro examen se ha realizado de acuerdo con las normas y procedimientos establecidos en las Normas Técnicas para el Control de los Medios Electrónicos de Comunicación.

En nuestra opinión, la presente acta presenta razonablemente la difusión/audiencia registrada por este medio electrónico.

ADVERTENCIA:

El trabajo de OJDinteractiva, la división de INFORMACIÓN Y CONTROL DE PUBLICACIONES S.A (INTROL) se limita a la realización de pruebas para la revisión de los datos de recuento suministrados por el editor con la finalidad de expresar una opinión sobre la razonabilidad de dichos datos de acuerdo con las Normas Técnicas para el control de los MEC.

Por tanto, INTROL no acepta responsabilidad alguna por las inexactitudes o errores que puedan existir en los datos de recuento. Tampoco acepta ninguna responsabilidad por la falsedad en los datos de recuento recibidos del editor, ni por otros datos de medición que no están incluidos en el análisis.

- 2017

OJDinteractiva