



INFORMACION Y CONTROL DE PUBLICACIONES, S.A.

Velázquez, 46, 1º Drcha - Tel. 91 435 00 32 Fax 91 435 96 05 - 28001 - MADRID
 Entença, 218 Entr. 7 - Tel 93 439 24 18 Fax 93 419 25 34 - 08029 - BARCELONA

Título: WEBTOLEDO.COM
URL Primaria: http://www.webtoledo.com
Editor: Gonzalo Almenara Espallargues
Domicilio: Pasaje de las Hazas, 3D
Ciudad: 45002 TOLEDO
Teléfono:
Fax:
E-mail:
Clasificación: Noticias e Información
Sub-Clasificación: Noticias globales y actualidad



1. Cifras totales y promedios (Nacional e Internacional)

MES - AÑO	NAVEGADORES UNICOS	VISITAS	PAGINAS
Abril - 2017	1.986	3.720	6.715
PROMEDIO DIARIO	100	124	224
PROMEDIO LUNES-VIERNES	118	146	268
PROMEDIO SABADO-DOMINGO	64	79	136
PAGINAS / VISITAS	1,81		
DURACION MEDIA VISITAS	0:01:57		
DURACION MEDIA PAGINAS	0:02:25		

2. Secciones (Nacional e Internacional)

	PAGINAS	%
HOME	2.320	34.55 %
RESTO	4.395	65.45 %

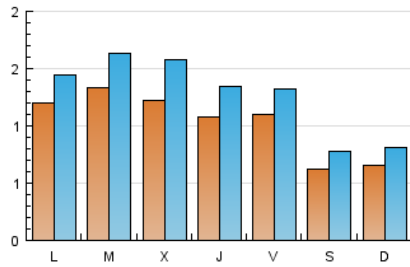
3. Por día del mes (Nacional e Internacional)

Día	N. únicos	Visitas	Páginas	Día	N. únicos	Visitas	Páginas	Día	N. únicos	Visitas	Páginas
1	73	94	156	11	114	136	262	21	121	140	239
2	67	81	136	12	100	128	227	22	58	71	114
3	148	174	312	13	52	65	119	23	54	68	120
4	159	210	448	14	56	70	127	24	130	158	263
5	123	166	284	15	52	65	131	25	124	151	250
6	121	157	291	16	58	72	122	26	137	168	314
7	136	172	312	17	78	95	154	27	129	159	287
8	70	84	144	18	133	156	272	28	125	147	254
9	69	89	152	19	128	169	364	29	57	74	121
10	125	152	288	20	128	155	291	30	80	94	161

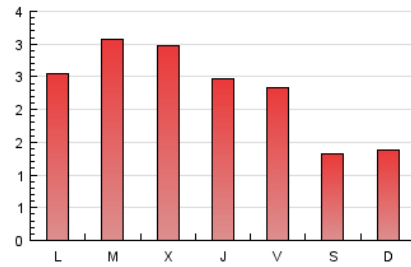
4. Gráficas (Nacional e Internacional)

4.1 Por día de la semana (promedio)

N. únicos / Visitas (x 100)

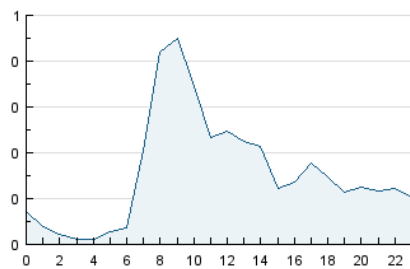


Páginas (x 100)

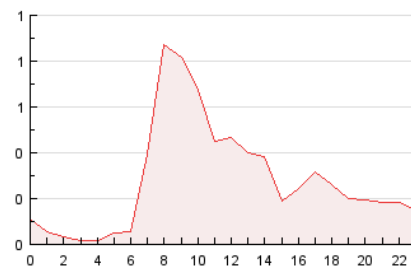


4.2 Por franja horaria (promedio)

Visitas (x 1000)

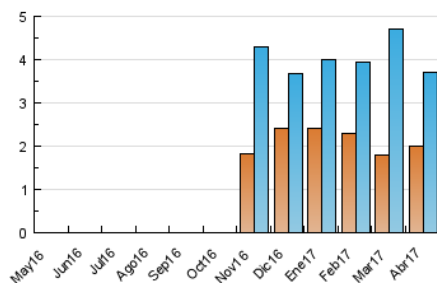


Páginas (x 1000)

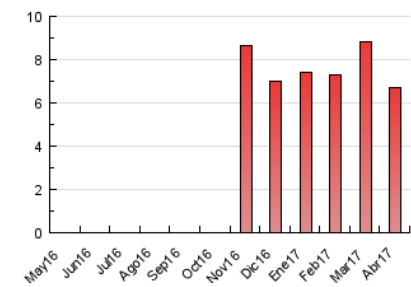


4.3 Por meses

N. únicos / Visitas (x 1000)



Páginas (x 1000)





INFORMACION Y CONTROL DE PUBLICACIONES, S.A.

Velázquez, 46, 1º Drcha - Tel. 91 435 00 32 Fax 91 435 96 05 - 28001 - MADRID
 Entença, 218 Entr. 7 - Tel 93 439 24 18 Fax 93 419 25 34 - 08029 - BARCELONA

Anexo - Tráfico Nacional

Título: WEBTOLEDO.COM
URL Primaria: http://www.webtoledo.com
Editor: Gonzalo Almenara Espallargues
Domicilio: Pasaje de las Hazas, 3D
Ciudad: 45002 TOLEDO
Teléfono:
Fax:
E-mail:
Clasificación: Noticias e Información
Sub-Clasificación: Noticias globales y actualidad



1. Cifras totales y promedios (Nacional)

MES - AÑO	NAVEGADORES UNICOS	VISITAS	PAGINAS
Abril - 2017	1.915	3.621	6.565
PROMEDIO DIARIO	98	121	219
PROMEDIO LUNES-VIERNES	116	143	262
PROMEDIO SABADO-DOMINGO	62	77	133
PAGINAS / VISITAS	1,81		
DURACION MEDIA VISITAS	0:01:56		
DURACION MEDIA PAGINAS	0:02:22		

2. Secciones (Nacional)

	PAGINAS	%
HOME	2.293	34.93 %
RESTO	4.272	65.07 %

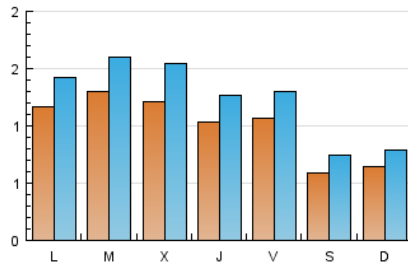
3. Por día del mes (Nacional)

Día	N. únicos	Visitas	Páginas	Día	N. únicos	Visitas	Páginas	Día	N. únicos	Visitas	Páginas
1	69	90	151	11	110	130	245	21	120	139	237
2	66	80	135	12	99	123	216	22	56	69	111
3	145	171	307	13	46	55	103	23	50	64	115
4	155	206	443	14	53	67	123	24	129	156	260
5	121	164	282	15	50	63	129	25	122	149	248
6	113	149	283	16	57	71	121	26	137	168	314
7	134	170	310	17	74	91	150	27	126	156	284
8	67	81	141	18	132	155	271	28	121	142	248
9	68	88	151	19	126	164	353	29	53	70	117
10	121	148	284	20	126	148	272	30	80	94	161

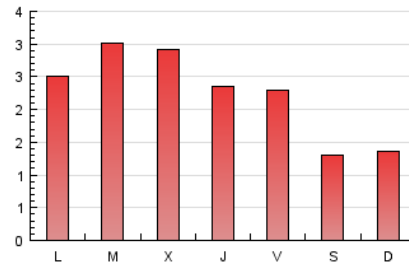
4. Gráficas (Nacional)

4.1 Por día de la semana (promedio)

N. únicos / Visitas (x 100)

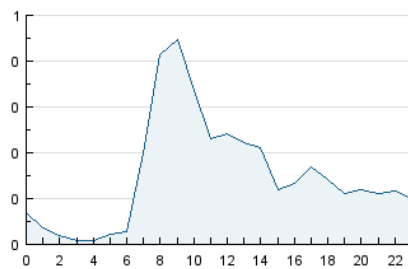


Páginas (x 100)

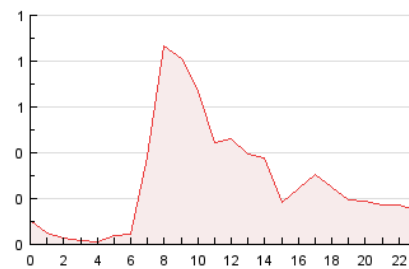


4.2 Por franja horaria (promedio)

Visitas (x 1000)

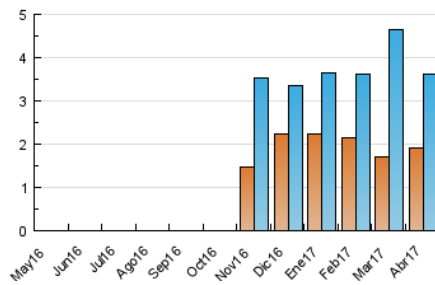


Páginas (x 1000)

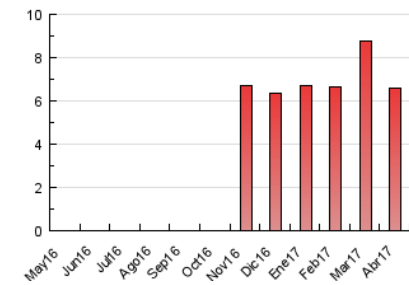


4.3 Por meses

N. únicos / Visitas (x 1000)



Páginas (x 1000)



5. Observaciones

Este Medio Electrónico de Comunicación ha sido medido por la herramienta Google Analytics de Google

6. Definiciones básicas (Para más información ver Normas Técnicas para el Control de los Medios Electrónicos de Comunicación)

Página Vista:

Conjunto de ficheros enviado a un usuario como resultado de una petición del mismo recibida por el servidor. Cuando la página está formada por varios marcos (frames), el conjunto de los mismos tendrá, a efectos de cómptuo, la consideración de una página unitaria.

Visita:

Una secuencia ininterrumpida de páginas servidas a un usuario válido. Si dicho usuario no realiza peticiones de páginas en un periodo de tiempo (30 min) la siguiente petición constituirá el inicio de una nueva visita.

Navegador Único:

Total de combinaciones únicas de una dirección IP y un identificador adicional. Los medios pueden utilizar cookies o el Identificador de Alta de registro.

Duración Página Vista:

Tiempo acumulado en segundos de todas las páginas vistas (en visitas de dos o más páginas vistas), dividido por el número total de páginas vistas.

Duración Visita:

Tiempo en segundos de todas las visitas de dos o más páginas vistas, dividido por el número total de visitas de dos o más páginas vistas.

Tráfico nacional:

Audiencia/difusión correspondiente a España medida en base a los datos de las direcciones IP registradas por el sistema de medición.

7. Opinión

De OJDinteractiva, la división de INFORMACIÓN Y CONTROL DE PUBLICACIONES S.A.:

Hemos examinado la información facilitada por el editor del medio electrónico para el periodo que comprende la presente certificación.

Nuestro examen se ha realizado de acuerdo con las normas y procedimientos establecidos en las Normas Técnicas para el Control de los Medios Electrónicos de Comunicación.

En nuestra opinión, la presente acta presenta razonablemente la difusión/audiencia registrada por este medio electrónico.

ADVERTENCIA:

El trabajo de OJDinteractiva, la división de INFORMACIÓN Y CONTROL DE PUBLICACIONES S.A (INTROL) se limita a la realización de pruebas para la revisión de los datos de recuento suministrados por el editor con la finalidad de expresar una opinión sobre la razonabilidad de dichos datos de acuerdo con las Normas Técnicas para el control de los MEC.

Por tanto, INTROL no acepta responsabilidad alguna por las inexactitudes o errores que puedan existir en los datos de recuento. Tampoco acepta ninguna responsabilidad por la falsedad en los datos de recuento recibidos del editor, ni por otros datos de medición que no están incluidos en el análisis.

Mayo - 2017

OJDinteractiva