



## INFORMACION Y CONTROL DE PUBLICACIONES, S.A.

Velázquez, 46, 1º Drcha - Tel. 91 435 00 32 Fax 91 435 96 05 - 28001 - MADRID  
 Entença, 218 Entr. 7 - Tel 93 439 24 18 Fax 93 419 25 34 - 08029 - BARCELONA

**Título:** WEBTOLEDO.COM  
**URL Primaria:** http://www.webtoledo.com  
**Editor:** Gonzalo Almenara Espallargues  
**Domicilio:** Pasaje de las Hazas, 3D  
**Ciudad:** 45002 TOLEDO  
**Teléfono:**  
**Fax:**  
**E-mail:**  
**Clasificación:** Noticias e Información  
**Sub-Clasificación:** Noticias globales y actualidad



### 1. Cifras totales y promedios (Nacional e Internacional)

MES - AÑO	NAVEGADORES UNICOS	VISITAS	PAGINAS
Marzo - 2018	1.601	3.949	7.525
<b>PROMEDIO DIARIO</b>	<b>106</b>	<b>127</b>	<b>243</b>
<b>PROMEDIO LUNES-VIERNES</b>	121	147	283
<b>PROMEDIO SABADO-DOMINGO</b>	68	80	144
<b>PAGINAS / VISITAS</b>	1,91		
<b>DURACION MEDIA VISITAS</b>	0:01:56		
<b>DURACION MEDIA PAGINAS</b>	0:02:08		

### 2. Secciones (Nacional e Internacional)

	PAGINAS	%
<b>HOME</b>	3.190	42.39 %
<b>RESTO</b>	4.335	57.61 %

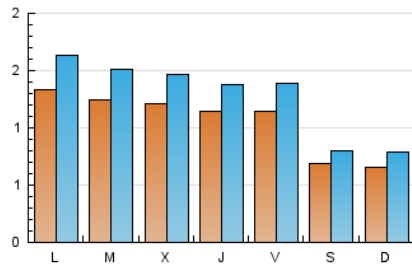
### 3. Por día del mes (Nacional e Internacional)

Día	N. únicos	Visitas	Páginas	Día	N. únicos	Visitas	Páginas	Día	N. únicos	Visitas	Páginas
1	131	161	344	11	69	79	144	21	137	166	319
2	141	188	481	12	130	158	282	22	138	161	299
3	70	81	138	13	123	151	283	23	130	160	329
4	75	94	161	14	114	137	243	24	79	94	185
5	138	165	306	15	110	127	226	25	56	63	126
6	137	162	319	16	106	119	170	26	135	171	322
7	131	158	289	17	61	70	122	27	109	128	240
8	133	163	353	18	65	81	147	28	101	128	250
9	142	160	288	19	130	158	302	29	64	79	163
10	72	85	150	20	131	162	290	30	58	69	128
								31	63	71	126

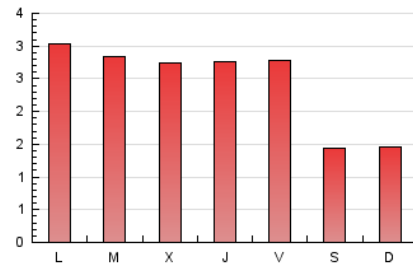
#### 4. Gráficas (Nacional e Internacional)

##### 4.1 Por día de la semana (promedio)

N. únicos / Visitas (x 100)

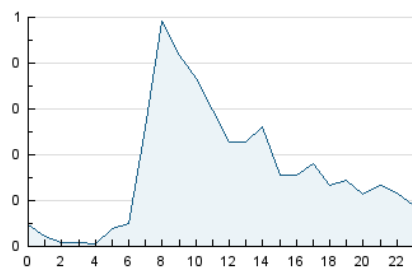


Páginas (x 100)

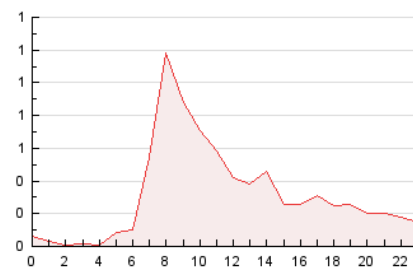


##### 4.2 Por franja horaria (promedio)

Visitas (x 1000)

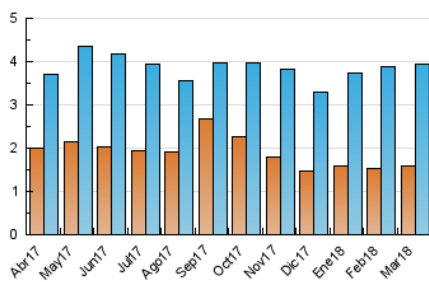


Páginas (x 1000)

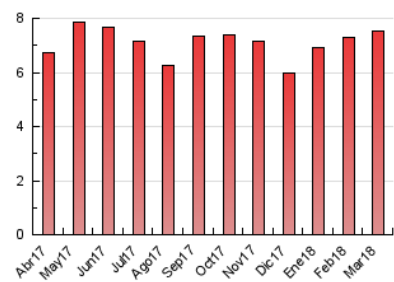


##### 4.3 Por meses

N. únicos / Visitas (x 1000)



Páginas (x 1000)





## INFORMACION Y CONTROL DE PUBLICACIONES, S.A.

Velázquez, 46, 1º Drcha - Tel. 91 435 00 32 Fax 91 435 96 05 - 28001 - MADRID  
 Entença, 218 Entr. 7 - Tel 93 439 24 18 Fax 93 419 25 34 - 08029 - BARCELONA

### Anexo - Tráfico Nacional

**Título:** WEBTOLEDO.COM  
**URL Primaria:** http://www.webtoledo.com  
**Editor:** Gonzalo Almenara Espallargues  
**Domicilio:** Pasaje de las Hazas, 3D  
**Ciudad:** 45002 TOLEDO  
**Teléfono:**  
**Fax:**  
**E-mail:**  
**Clasificación:** Noticias e Información  
**Sub-Clasificación:** Noticias globales y actualidad



#### 1. Cifras totales y promedios (Nacional)

MES - AÑO	NAVEGADORES UNICOS	VISITAS	PAGINAS
Marzo - 2018	1.512	3.855	7.412
<b>PROMEDIO DIARIO</b>	<b>103</b>	<b>124</b>	<b>239</b>
<b>PROMEDIO LUNES-VIERNES</b>	<b>118</b>	<b>143</b>	<b>279</b>
<b>PROMEDIO SABADO-DOMINGO</b>	<b>66</b>	<b>78</b>	<b>142</b>
<b>PAGINAS / VISITAS</b>	<b>1,92</b>		
<b>DURACION MEDIA VISITAS</b>	<b>0:01:58</b>		
<b>DURACION MEDIA PAGINAS</b>	<b>0:02:08</b>		

#### 2. Secciones (Nacional)

	PAGINAS	%
<b>HOME</b>	3.157	42.59 %
<b>RESTO</b>	4.255	57.41 %

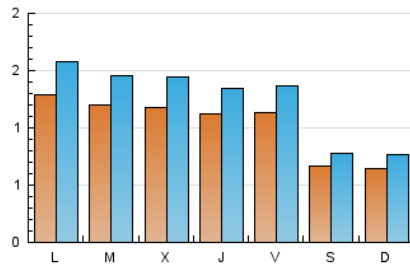
#### 3. Por día del mes (Nacional)

Día	N. únicos	Visitas	Páginas	Día	N. únicos	Visitas	Páginas	Día	N. únicos	Visitas	Páginas
1	129	159	342	11	68	78	143	21	134	163	316
2	140	187	480	12	127	155	279	22	131	154	291
3	68	79	136	13	121	149	281	23	129	159	328
4	74	93	160	14	110	133	236	24	77	92	183
5	133	160	299	15	107	124	219	25	52	58	120
6	133	158	315	16	103	116	167	26	129	165	314
7	129	156	287	17	58	67	117	27	102	121	230
8	129	159	349	18	64	80	146	28	100	127	249
9	138	156	284	19	125	153	296	29	63	78	162
10	71	84	149	20	124	155	283	30	56	67	126
								31	62	70	125

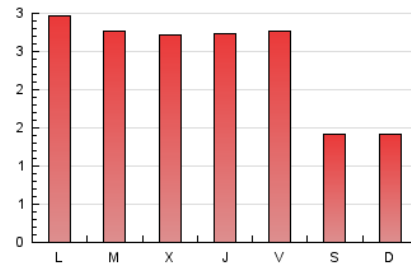
#### 4. Gráficas (Nacional)

##### 4.1 Por día de la semana (promedio)

N. únicos / Visitas (x 100)



Páginas (x 100)

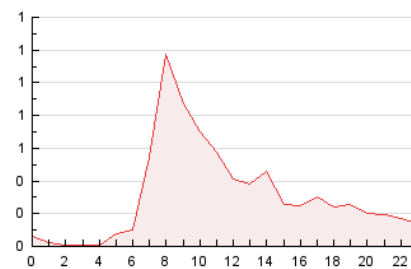


##### 4.2 Por franja horaria (promedio)

Visitas (x 1000)

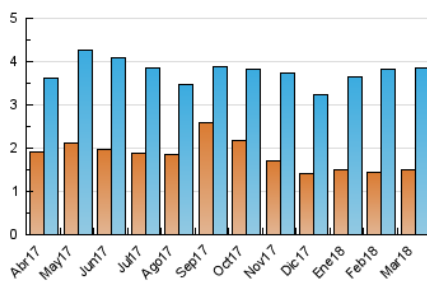


Páginas (x 1000)

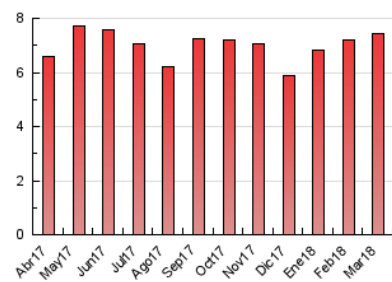


##### 4.3 Por meses

N. únicos / Visitas (x 1000)



Páginas (x 1000)



## 5. Observaciones

Este Medio Electrónico de Comunicación ha sido medido por la herramienta Google Analytics de Google

## 6. Definiciones básicas (Para más información ver Normas Técnicas para el Control de los Medios Electrónicos de Comunicación)

### Página Vista:

Conjunto de ficheros enviado a un usuario como resultado de una petición del mismo recibida por el servidor. Cuando la página está formada por varios marcos (frames), el conjunto de los mismos tendrá, a efectos de cómptuo, la consideración de una página unitaria.

### Visita:

Una secuencia ininterrumpida de páginas servidas a un usuario válido. Si dicho usuario no realiza peticiones de páginas en un periodo de tiempo (30 min) la siguiente petición constituirá el inicio de una nueva visita.

### Navegador Único:

Total de combinaciones únicas de una dirección IP y un identificador adicional. Los medios pueden utilizar cookies o el Identificador de Alta de registro.

### Duración Página Vista:

Tiempo acumulado en segundos de todas las páginas vistas (en visitas de dos o más páginas vistas), dividido por el número total de páginas vistas.

### Duración Visita:

Tiempo en segundos de todas las visitas de dos o más páginas vistas, dividido por el número total de visitas de dos o más páginas vistas.

### Tráfico nacional:

Audiencia/difusión correspondiente a España medida en base a los datos de las direcciones IP registradas por el sistema de medición.

## 7. Opinión

De OJDinteractiva, la división de INFORMACIÓN Y CONTROL DE PUBLICACIONES S.A.:

Hemos examinado la información facilitada por el editor del medio electrónico para el periodo que comprende la presente certificación.

Nuestro examen se ha realizado de acuerdo con las normas y procedimientos establecidos en las Normas Técnicas para el Control de los Medios Electrónicos de Comunicación.

En nuestra opinión, la presente acta presenta razonablemente la difusión/audiencia registrada por este medio electrónico.

### ADVERTENCIA:

El trabajo de OJDinteractiva, la división de INFORMACIÓN Y CONTROL DE PUBLICACIONES S.A (INTROL) se limita a la realización de pruebas para la revisión de los datos de recuento suministrados por el editor con la finalidad de expresar una opinión sobre la razonabilidad de dichos datos de acuerdo con las Normas Técnicas para el control de los MEC.

Por tanto, INTROL no acepta responsabilidad alguna por las inexactitudes o errores que puedan existir en los datos de recuento. Tampoco acepta ninguna responsabilidad por la falsedad en los datos de recuento recibidos del editor, ni por otros datos de medición que no están incluidos en el análisis.

Abril - 2018

OJDinteractiva