



## INFORMACION Y CONTROL DE PUBLICACIONES, S.A.

Velázquez, 46, 1º Drcha - Tel. 91 435 00 32 Fax 91 435 96 05 - 28001 - MADRID  
 Entença, 218 Entr. 7 - Tel 93 439 24 18 Fax 93 419 25 34 - 08029 - BARCELONA

**Título:** WEBTOLEDO.COM  
**URL Primaria:** http://www.webtoledo.com  
**Editor:** Gonzalo Almenara Espallargues  
**Domicilio:** Pasaje de las Hazas, 3D  
**Ciudad:** 45002 TOLEDO  
**Teléfono:**  
**Fax:**  
**E-mail:**  
**Clasificación:** Noticias e Información  
**Sub-Clasificación:** Noticias globales y actualidad



### 1. Cifras totales y promedios (Nacional e Internacional)

MES - AÑO	NAVEGADORES UNICOS	VISITAS	PAGINAS
Febrero - 2019	984	3.240	6.031
<b>PROMEDIO DIARIO</b>	<b>98</b>	<b>116</b>	<b>215</b>
<b>PROMEDIO LUNES-VIERNES</b>	116	136	256
<b>PROMEDIO SABADO-DOMINGO</b>	55	65	115
<b>PAGINAS / VISITAS</b>	1,86		
<b>DURACION MEDIA VISITAS</b>	0:01:30		
<b>DURACION MEDIA PAGINAS</b>	0:01:45		

### 2. Secciones (Nacional e Internacional)

	PAGINAS	%
<b>HOME</b>	2.575	42.70 %
<b>RESTO</b>	3.456	57.30 %

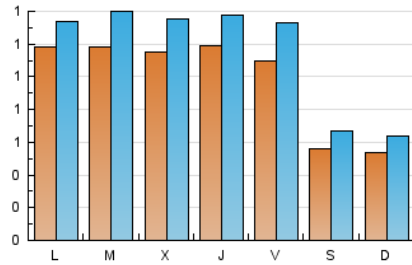
### 3. Por día del mes (Nacional e Internacional)

Día	N. únicos	Visitas	Páginas	Día	N. únicos	Visitas	Páginas	Día	N. únicos	Visitas	Páginas
1	109	130	252	11	116	141	250	21	122	137	263
2	61	71	123	12	119	135	241	22	125	160	343
3	50	58	88	13	114	129	243	23	56	66	123
4	120	131	227	14	120	138	264	24	63	74	128
5	117	144	255	15	99	120	232	25	125	146	268
6	115	140	249	16	45	57	93	26	117	142	259
7	120	143	264	17	49	58	111	27	105	124	247
8	105	123	234	18	110	119	229	28	112	132	239
9	61	72	130	19	117	137	264				
10	55	66	125	20	124	147	287				

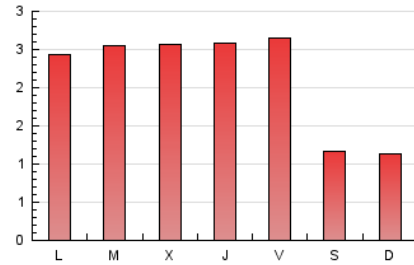
4. Gráficas (Nacional e Internacional)

4.1 Por día de la semana (promedio)

N. únicos / Visitas (x 100)

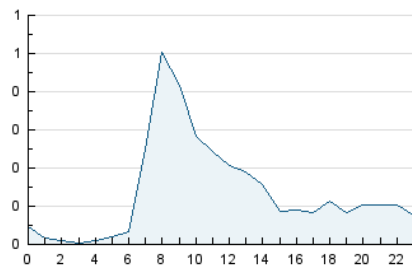


Páginas (x 100)

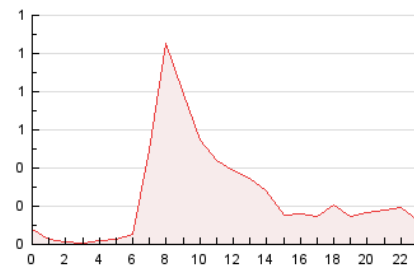


4.2 Por franja horaria (promedio)

Visitas (x 1000)

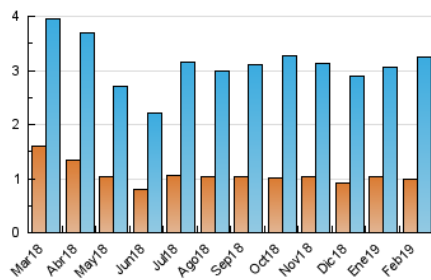


Páginas (x 1000)

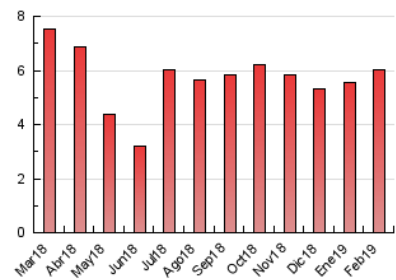


4.3 Por meses

N. únicos / Visitas (x 1000)



Páginas (x 1000)





## INFORMACION Y CONTROL DE PUBLICACIONES, S.A.

Velázquez, 46, 1º Drcha - Tel. 91 435 00 32 Fax 91 435 96 05 - 28001 - MADRID  
 Entença, 218 Entr. 7 - Tel 93 439 24 18 Fax 93 419 25 34 - 08029 - BARCELONA

### Anexo - Tráfico Nacional

**Título:** WEBTOLEDO.COM  
**URL Primaria:** http://www.webtoledo.com  
**Editor:** Gonzalo Almenara Espallargues  
**Domicilio:** Pasaje de las Hazas, 3D  
**Ciudad:** 45002 TOLEDO  
**Teléfono:**  
**Fax:**  
**E-mail:**  
**Clasificación:** Noticias e Información  
**Sub-Clasificación:** Noticias globales y actualidad



#### 1. Cifras totales y promedios (Nacional)

MES - AÑO	NAVEGADORES UNICOS	VISITAS	PAGINAS
Febrero - 2019	954	3.185	5.966
<b>PROMEDIO DIARIO</b>	<b>96</b>	<b>114</b>	<b>213</b>
<b>PROMEDIO LUNES-VIERNES</b>	<b>113</b>	<b>134</b>	<b>253</b>
<b>PROMEDIO SABADO-DOMINGO</b>	<b>54</b>	<b>64</b>	<b>114</b>
<b>PAGINAS / VISITAS</b>	<b>1,87</b>		
<b>DURACION MEDIA VISITAS</b>	<b>0:01:31</b>		
<b>DURACION MEDIA PAGINAS</b>	<b>0:01:44</b>		

#### 2. Secciones (Nacional)

	PAGINAS	%
<b>HOME</b>	2.563	42.96 %
<b>RESTO</b>	3.403	57.04 %

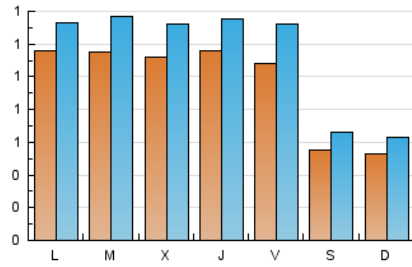
#### 3. Por día del mes (Nacional)

Día	N. únicos	Visitas	Páginas	Día	N. únicos	Visitas	Páginas	Día	N. únicos	Visitas	Páginas
1	108	129	251	11	114	139	248	21	118	132	257
2	59	69	121	12	116	132	238	22	123	158	340
3	49	57	87	13	112	127	241	23	56	66	123
4	119	130	226	14	118	136	262	24	63	74	128
5	115	141	251	15	98	119	231	25	124	144	266
6	113	138	246	16	45	57	93	26	116	141	258
7	116	139	260	17	49	58	111	27	103	122	245
8	103	121	232	18	108	117	227	28	111	131	238
9	59	70	127	19	114	133	258				
10	52	63	120	20	120	142	281				

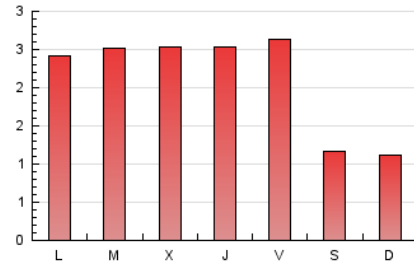
#### 4. Gráficas (Nacional)

##### 4.1 Por día de la semana (promedio)

N. únicos / Visitas (x 100)

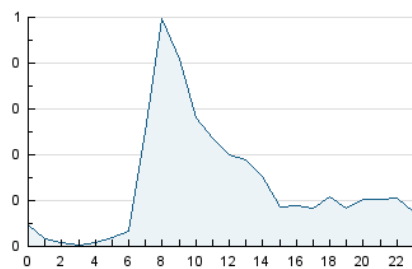


Páginas (x 100)

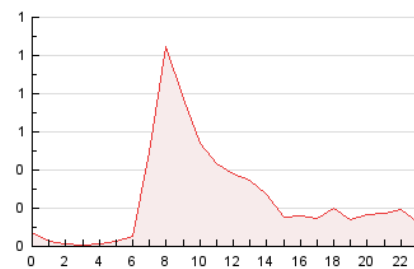


##### 4.2 Por franja horaria (promedio)

Visitas (x 1000)

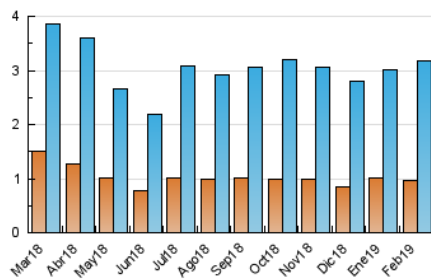


Páginas (x 1000)

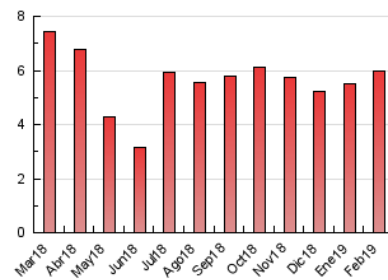


##### 4.3 Por meses

N. únicos / Visitas (x 1000)



Páginas (x 1000)



## 5. Observaciones

Este Medio Electrónico de Comunicación ha sido medido por la herramienta Google Analytics de Google

## 6. Definiciones básicas (Para más información ver Normas Técnicas para el Control de los Medios Electrónicos de Comunicación)

### Página Vista:

Conjunto de ficheros enviado a un usuario como resultado de una petición del mismo recibida por el servidor. Cuando la página está formada por varios marcos (frames), el conjunto de los mismos tendrá, a efectos de cómputo, la consideración de una página unitaria.

### Visita:

Una secuencia ininterrumpida de páginas servidas a un usuario válido. Si dicho usuario no realiza peticiones de páginas en un periodo de tiempo (30 min) la siguiente petición constituirá el inicio de una nueva visita.

### Navegador Único:

Total de combinaciones únicas de una dirección IP y un identificador adicional. Los medios pueden utilizar cookies o el Identificador de Alta de registro.

### Duración Página Vista:

Tiempo acumulado en segundos de todas las páginas vistas (en visitas de dos o más páginas vistas), dividido por el número total de páginas vistas.

### Duración Visita:

Tiempo en segundos de todas las visitas de dos o más páginas vistas, dividido por el número total de visitas de dos o más páginas vistas.

### Tráfico nacional:

Audiencia/difusión correspondiente a España medida en base a los datos de las direcciones IP registradas por el sistema de medición.

## 7. Opinión

De OJDinteractiva, la división de INFORMACIÓN Y CONTROL DE PUBLICACIONES S.A.:

Hemos examinado la información facilitada por el editor del medio electrónico para el periodo que comprende la presente certificación.

Nuestro examen se ha realizado de acuerdo con las normas y procedimientos establecidos en las Normas Técnicas para el Control de los Medios Electrónicos de Comunicación.

En nuestra opinión, la presente acta presenta razonablemente la difusión/audiencia registrada por este medio electrónico.

### ADVERTENCIA:

El trabajo de OJDinteractiva, la división de INFORMACIÓN Y CONTROL DE PUBLICACIONES S.A (INTROL) se limita a la realización de pruebas para la revisión de los datos de recuento suministrados por el editor con la finalidad de expresar una opinión sobre la razonabilidad de dichos datos de acuerdo con las Normas Técnicas para el control de los MEC.

Por tanto, INTROL no acepta responsabilidad alguna por las inexactitudes o errores que puedan existir en los datos de recuento. Tampoco acepta ninguna responsabilidad por la falsedad en los datos de recuento recibidos del editor, ni por otros datos de medición que no están incluidos en el análisis.

Marzo - 2019

OJDinteractiva