



## INFORMACION Y CONTROL DE PUBLICACIONES, S.A.

Velázquez, 46, 1ª Drcha - Tel. 91 435 00 32 Fax 91 435 96 05 - 28001 - MADRID  
Av. Diagonal 497, 5a planta - Tel 93 439 24 18 Fax 93 419 25 34 - 08029 - BARCELONA

**Título:** VOCESDECUENCA.COM  
**URL Primaria:** http://www.vocesdecuenca.com  
**Editor:** Voces de Castilla La Mancha. S.L.  
**Domicilio:** C/Fermin Caballero, 3  
**Ciudad:** 16004 CUENCA  
**Teléfono:** 969240221  
**Fax:** 969238470  
**E-mail:**  
**Clasificación:** Noticias e Información  
**Sub-Clasificación:** Noticias globales y actualidad



### 1. Cifras totales y promedios (Nacional e Internacional)

MES - AÑO	NAVEGADORES UNICOS	VISITAS	PAGINAS
Diciembre - 2025	247.573	797.537	1.276.955
<b>PROMEDIO DIARIO</b>	<b>19.323</b>	<b>25.694</b>	<b>41.192</b>
<b>PROMEDIO LUNES-VIERNES</b>	19.537	25.994	42.158
<b>PROMEDIO SABADO-DOMINGO</b>	18.709	24.834	38.414
<b>PAGINAS / VISITAS</b>	1,60		
<b>DURACION MEDIA VISITAS</b>	0:02:14		
<b>TIEMPO INTERACCIÓN MEDIO</b>	0:02:24		

### 2. Secciones (Nacional e Internacional)

	PAGINAS	%
<b>HOME</b>	406.977	31.87 %
<b>RESTO</b>	869.978	68.13 %

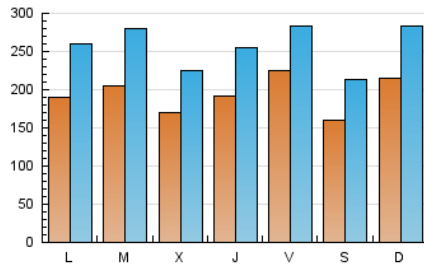
### 3. Por día del mes (Nacional e Internacional)

Día	N. únicos	Visitas	Páginas	Día	N. únicos	Visitas	Páginas	Día	N. únicos	Visitas	Páginas
<b>1</b>	18.932	27.116	45.522	<b>11</b>	17.082	23.168	38.518	<b>21</b>	20.505	28.773	44.788
<b>2</b>	24.282	34.075	53.068	<b>12</b>	17.297	23.211	38.468	<b>22</b>	22.729	32.133	55.705
<b>3</b>	23.410	30.524	47.999	<b>13</b>	15.149	20.834	35.225	<b>23</b>	18.957	26.302	43.474
<b>4</b>	26.849	33.933	55.690	<b>14</b>	16.838	22.585	37.117	<b>24</b>	14.916	18.824	29.529
<b>5</b>	14.369	18.825	34.096	<b>15</b>	16.781	22.427	38.579	<b>25</b>	16.412	22.517	34.926
<b>6</b>	10.099	13.913	23.431	<b>16</b>	18.845	26.218	41.944	<b>26</b>	14.320	20.002	31.690
<b>7</b>	16.157	20.518	31.921	<b>17</b>	13.887	19.364	32.970	<b>27</b>	18.647	24.438	35.535
<b>8</b>	9.763	13.965	24.468	<b>18</b>	16.122	22.177	37.149	<b>28</b>	32.400	41.368	57.539
<b>9</b>	18.739	25.206	42.068	<b>19</b>	44.109	51.402	77.817	<b>29</b>	26.955	34.195	49.438
<b>10</b>	19.512	25.409	40.310	<b>20</b>	19.879	26.239	41.756	<b>30</b>	21.788	28.537	45.314
								<b>31</b>	13.292	18.327	30.901

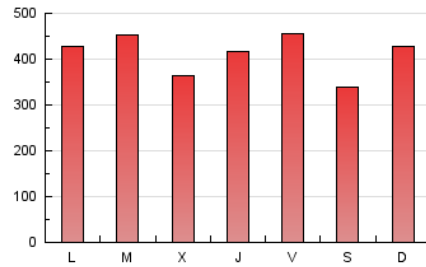
#### 4. Gráficas (Nacional e Internacional)

##### 4.1 Por día de la semana (promedio)

N. únicos / Visitas (x 100)

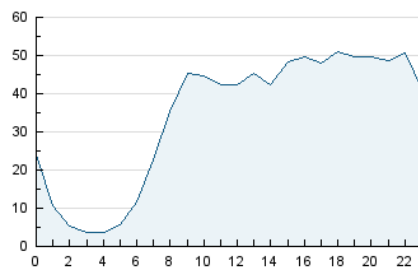


Páginas (x 100)

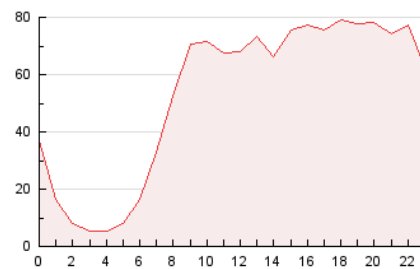


##### 4.2 Por franja horaria (promedio)

Visitas\_ (x 1000)

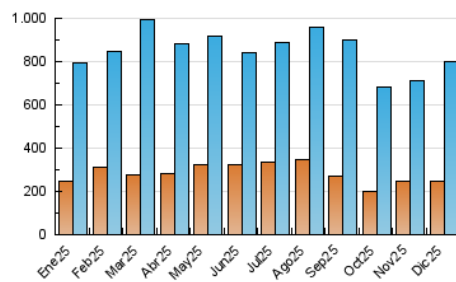


Páginas (x 1000)

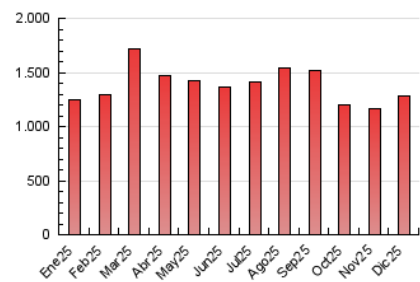


##### 4.3 Por meses

N. únicos / Visitas (x 1000)



Páginas (x 1000)





## INFORMACION Y CONTROL DE PUBLICACIONES, S.A.

Velázquez, 46, 1ª Drcha - Tel. 91 435 00 32 Fax 91 435 96 05 - 28001 - MADRID  
Av. Diagonal 497, 5a planta - Tel 93 439 24 18 Fax 93 419 25 34 - 08029 - BARCELONA

### Anexo - Tráfico Nacional

**Título:** VOCESDECUENCA.COM  
**URL Primaria:** http://www.vocesdecuenca.com  
**Editor:** Voces de Castilla La Mancha. S.L.  
**Domicilio:** C/Fermin Caballero, 3  
**Ciudad:** 16004 CUENCA  
**Teléfono:** 969240221  
**Fax:** 969238470  
**E-mail:**  
**Clasificación:** Noticias e Información  
**Sub-Clasificación:** Noticias globales y actualidad



#### 1. Cifras totales y promedios (Nacional)

MES - AÑO	NAVEGADORES UNICOS	VISITAS	PAGINAS
Diciembre - 2025	244.309	791.297	1.263.995
<b>PROMEDIO DIARIO</b>	<b>19.205</b>	<b>25.567</b>	<b>40.774</b>
<b>PROMEDIO LUNES-VIERNES</b>	19.426	25.868	41.751
<b>PROMEDIO SABADO-DOMINGO</b>	18.570	24.702	37.967
<b>PAGINAS / VISITAS</b>	1,59		
<b>DURACION MEDIA VISITAS</b>	0:02:14		
<b>TIEMPO INTERACCIÓN MEDIO</b>	0:02:25		

#### 2. Secciones (Nacional)

	PAGINAS	%
<b>HOME</b>	404.868	32.03 %
<b>RESTO</b>	859.127	67.97 %

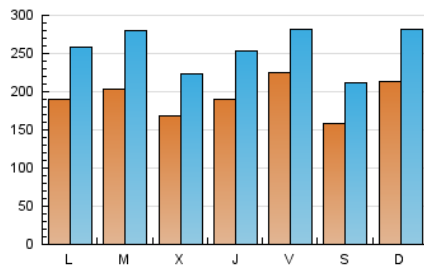
#### 3. Por día del mes (Nacional)

Día	N. únicos	Visitas	Páginas	Día	N. únicos	Visitas	Páginas	Día	N. únicos	Visitas	Páginas
1	18.868	27.042	45.209	11	16.882	23.037	37.987	21	20.391	28.664	44.436
2	24.085	33.881	52.665	12	17.212	23.092	38.143	22	22.620	31.948	55.316
3	23.319	30.385	47.532	13	14.925	20.640	34.698	23	18.832	26.183	42.945
4	26.755	33.691	55.241	14	16.729	22.434	36.645	24	14.774	18.700	29.070
5	14.283	18.690	33.692	15	16.650	22.322	38.150	25	16.353	22.491	34.603
6	9.938	13.775	22.937	16	18.744	26.146	41.558	26	14.279	19.924	31.328
7	15.949	20.344	31.415	17	13.797	19.211	32.497	27	18.555	24.352	35.106
8	9.642	13.836	24.082	18	16.026	22.061	36.849	28	32.330	41.300	57.216
9	18.586	25.077	41.583	19	43.971	51.219	77.362	29	26.863	34.133	49.072
10	19.310	25.193	39.868	20	19.746	26.108	41.279	30	21.722	28.446	44.936
								31	13.214	18.261	30.575

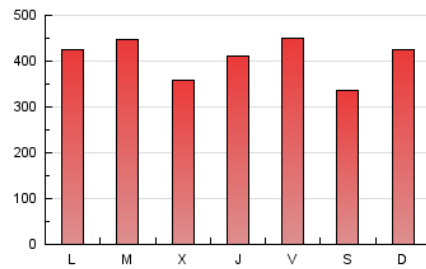
#### 4. Gráficas (Nacional)

##### 4.1 Por día de la semana (promedio)

N. únicos / Visitas (x 100)

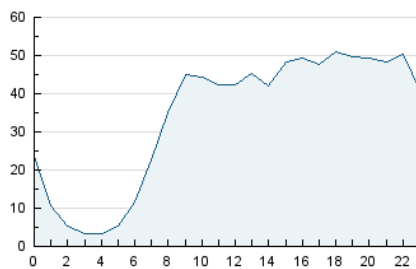


Páginas (x 100)

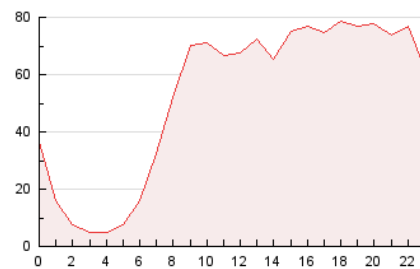


##### 4.2 Por franja horaria (promedio)

Visitas\_ (x 1000)

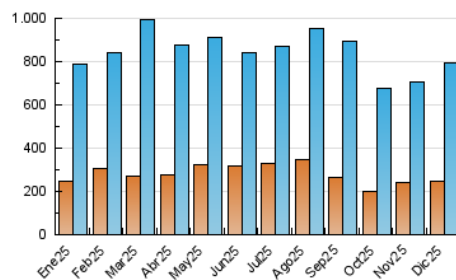


Páginas (x 1000)

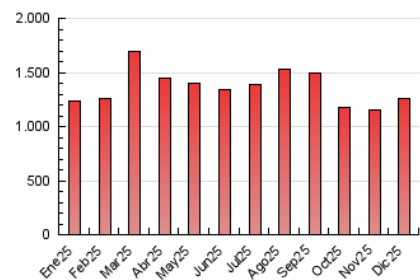


##### 4.3 Por meses

N. únicos / Visitas (x 1000)



Páginas (x 1000)



## 5. Observaciones

Este Medio Electrónico de Comunicación ha sido medido por la herramienta Google Analytics de Google (GA4).

## 6. Definiciones básicas (Para más información ver Normas Técnicas para el Control de los Medios Electrónicos de Comunicación)

### Página Vista:

Conjunto de ficheros enviado a un usuario como resultado de una petición del mismo recibida por el servidor. Cuando la página está formada por varios marcos (frames), el conjunto de los mismos tendrá, a efectos de cómputo, la consideración de una página unitaria.

### Visita:

Una secuencia ininterrumpida de páginas servidas a un usuario válido. Si dicho usuario no realiza peticiones de páginas en un periodo de tiempo (30 min) la siguiente petición constituirá el inicio de una nueva visita.

### Navegador Único:

Total de combinaciones únicas de una dirección IP y un identificador adicional. Los medios pueden utilizar cookies o el Identificador de Alta de registro.

### Duración Página Vista:

Tiempo acumulado en segundos de todas las páginas vistas (en visitas de dos o más páginas vistas), dividido por el número total de páginas vistas.

### Duración Visita:

Tiempo en segundos de todas las visitas de dos o más páginas vistas, dividido por el número total de visitas de dos o más páginas vistas.

### Tráfico nacional:

Audiencia/difusión correspondiente a España medida en base a los datos de las direcciones IP registradas por el sistema de medición.

## 7. Opinión

De OJDinteractiva, la división de INFORMACIÓN Y CONTROL DE PUBLICACIONES S.A.:

Hemos examinado la información facilitada por el editor del medio electrónico para el periodo que comprende la presente certificación.

Nuestro examen se ha realizado de acuerdo con las normas y procedimientos establecidos en las Normas Técnicas para el Control de los Medios Electrónicos de Comunicación.

En nuestra opinión, la presente acta presenta razonablemente la difusión/audiencia registrada por este medio electrónico.

### ADVERTENCIA:

El trabajo de OJDinteractiva, la división de INFORMACIÓN Y CONTROL DE PUBLICACIONES S.A (INTROL) se limita a la realización de pruebas para la revisión de los datos de recuento suministrados por el editor con la finalidad de expresar una opinión sobre la razonabilidad de dichos datos de acuerdo con las Normas Técnicas para el control de los MEC.

Por tanto, INTROL no acepta responsabilidad alguna por las inexactitudes o errores que puedan existir en los datos de recuento. Tampoco acepta ninguna responsabilidad por la falsedad en los datos de recuento recibidos del editor, ni por otros datos de medición que no están incluidos en el análisis.

- 2025

OJDinteractiva