



## INFORMACION Y CONTROL DE PUBLICACIONES, S.A.

Velázquez, 46, 1º Drcha - Tel. 91 435 00 32 Fax 91 435 96 05 - 28001 - MADRID  
 Entença, 218 Entr. 7 - Tel 93 439 24 18 Fax 93 419 25 34 - 08029 - BARCELONA

**Título:** VOCESDECUENCA.COM  
**URL Primaria:** http://www.vocesdecuencia.com  
**Editor:** Voces de Castilla La Mancha. S.L.  
**Domicilio:** C/Fermín Caballero, 3  
**Ciudad:** 16004 CUENCA  
**Teléfono:** 969240221  
**Fax:** 969238470  
**E-mail:**  
**Clasificación:** Noticias e Información  
**Sub-Clasificación:** Noticias globales y actualidad



### 1. Cifras totales y promedios (Nacional e Internacional)

MES - AÑO	NAVEGADORES UNICOS	VISITAS	PAGINAS
Noviembre - 2020	264.713	1.021.616	1.644.799
<b>PROMEDIO DIARIO</b>	<b>24.469</b>	<b>34.054</b>	<b>54.827</b>
<b>PROMEDIO LUNES-VIERNES</b>	<b>27.325</b>	<b>37.749</b>	<b>60.799</b>
<b>PROMEDIO SABADO-DOMINGO</b>	<b>17.805</b>	<b>25.431</b>	<b>40.891</b>
<b>PAGINAS / VISITAS</b>	<b>1,61</b>		
<b>DURACION MEDIA VISITAS</b>	<b>0:01:41</b>		
<b>DURACION MEDIA PAGINAS</b>	<b>0:02:44</b>		

### 2. Secciones (Nacional e Internacional)

	PAGINAS	%
<b>HOME</b>	590.485	35.90 %
<b>RESTO</b>	1.054.314	64.10 %

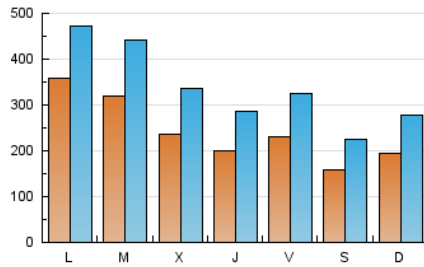
### 3. Por día del mes (Nacional e Internacional)

Día	N. únicos	Visitas	Páginas	Día	N. únicos	Visitas	Páginas	Día	N. únicos	Visitas	Páginas
1	28.394	38.790	58.337	11	28.207	39.373	65.353	21	11.537	16.953	27.408
2	25.547	36.213	59.664	12	18.837	27.489	47.716	22	11.002	17.036	29.578
3	23.148	34.517	59.836	13	19.073	27.461	45.409	23	34.593	43.843	65.429
4	23.381	35.115	60.901	14	16.008	23.445	38.937	24	38.477	48.902	72.431
5	29.879	40.679	65.439	15	22.777	33.807	57.735	25	24.533	33.825	53.478
6	41.153	55.310	85.228	16	72.497	86.281	118.861	26	15.959	23.326	40.195
7	20.560	28.295	43.041	17	29.782	40.726	63.045	27	16.317	24.415	42.895
8	18.539	27.013	45.829	18	18.465	26.650	42.572	28	14.775	20.847	32.471
9	26.225	39.675	69.357	19	15.483	22.911	36.915	29	16.654	22.691	34.682
10	36.024	52.725	91.171	20	15.277	23.016	40.050	30	20.973	30.287	50.836

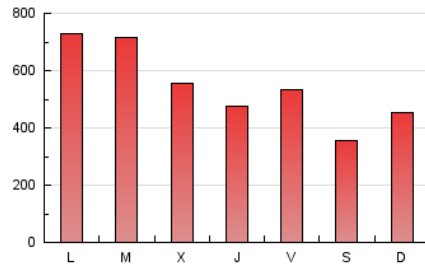
#### 4. Gráficas (Nacional e Internacional)

##### 4.1 Por día de la semana (promedio)

N. únicos / Visitas (x 100)

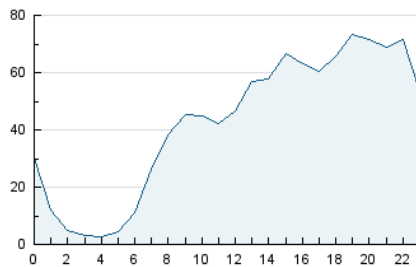


Páginas (x 100)

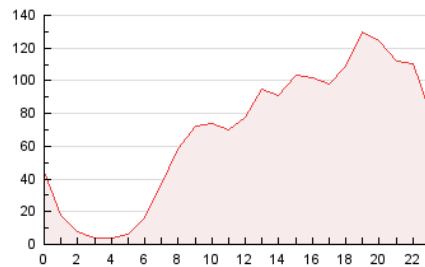


##### 4.2 Por franja horaria (promedio)

Visitas (x 1000)

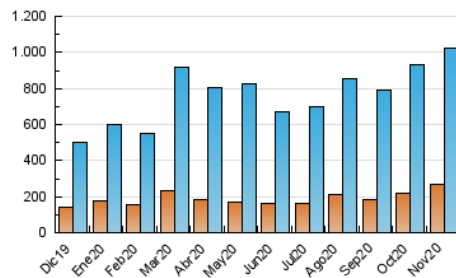


Páginas (x 1000)

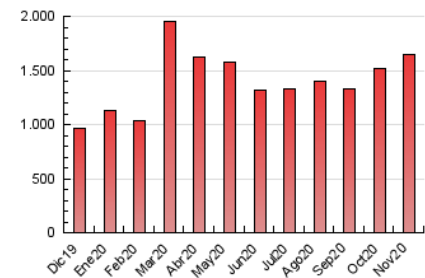


##### 4.3 Por meses

N. únicos / Visitas (x 1000)



Páginas (x 1000)





## INFORMACION Y CONTROL DE PUBLICACIONES, S.A.

Velázquez, 46, 1º Drcha - Tel. 91 435 00 32 Fax 91 435 96 05 - 28001 - MADRID  
 Entença, 218 Entr. 7 - Tel 93 439 24 18 Fax 93 419 25 34 - 08029 - BARCELONA

### Anexo - Tráfico Nacional

**Título:** VOCESDECUENCA.COM  
**URL Primaria:** http://www.vocesdecuencia.com  
**Editor:** Voces de Castilla La Mancha. S.L.  
**Domicilio:** C/Fermín Caballero, 3  
**Ciudad:** 16004 CUENCA  
**Teléfono:** 969240221  
**Fax:** 969238470  
**E-mail:**  
**Clasificación:** Noticias e Información  
**Sub-Clasificación:** Noticias globales y actualidad



#### 1. Cifras totales y promedios (Nacional)

MES - AÑO	NAVEGADORES UNICOS	VISITAS	PAGINAS
Noviembre - 2020	263.446	1.017.578	1.638.860
<b>PROMEDIO DIARIO</b>	<b>24.364</b>	<b>33.919</b>	<b>54.629</b>
<b>PROMEDIO LUNES-VIERNES</b>	<b>27.214</b>	<b>37.605</b>	<b>60.584</b>
<b>PROMEDIO SABADO-DOMINGO</b>	<b>17.713</b>	<b>25.320</b>	<b>40.732</b>
<b>PAGINAS / VISITAS</b>	<b>1,61</b>		
<b>DURACION MEDIA VISITAS</b>	<b>0:01:41</b>		
<b>DURACION MEDIA PAGINAS</b>	<b>0:02:44</b>		

#### 2. Secciones (Nacional)

	PAGINAS	%
<b>HOME</b>	588.347	35.90 %
<b>RESTO</b>	1.050.513	64.10 %

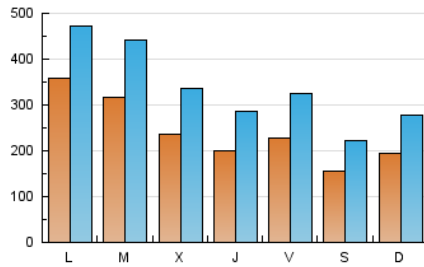
#### 3. Por día del mes (Nacional)

Día	N. únicos	Visitas	Páginas	Día	N. únicos	Visitas	Páginas	Día	N. únicos	Visitas	Páginas
1	28.276	38.654	58.153	11	28.035	39.192	65.088	21	11.445	16.855	27.277
2	25.436	36.065	59.402	12	18.753	27.367	47.528	22	10.916	16.953	29.462
3	22.994	34.330	59.550	13	18.958	27.348	45.225	23	34.509	43.723	65.257
4	23.300	34.976	60.696	14	15.952	23.351	38.798	24	38.333	48.755	72.204
5	29.752	40.530	65.200	15	22.635	33.657	57.501	25	24.424	33.695	53.289
6	40.970	55.076	84.913	16	72.369	86.073	118.590	26	15.881	23.224	40.039
7	20.467	28.175	42.875	17	29.658	40.572	62.834	27	16.222	24.311	42.726
8	18.460	26.893	45.656	18	18.401	26.532	42.394	28	14.735	20.776	32.347
9	26.139	39.532	69.138	19	15.385	22.812	36.791	29	16.531	22.562	34.517
10	35.886	52.528	90.855	20	15.198	22.907	39.895	30	20.895	30.154	50.660

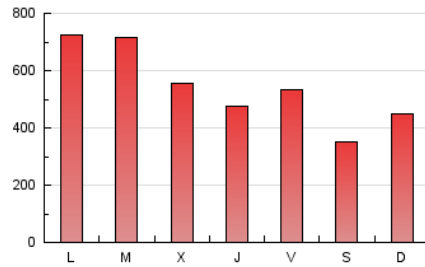
#### 4. Gráficas (Nacional)

##### 4.1 Por día de la semana (promedio)

N. únicos / Visitas (x 100)

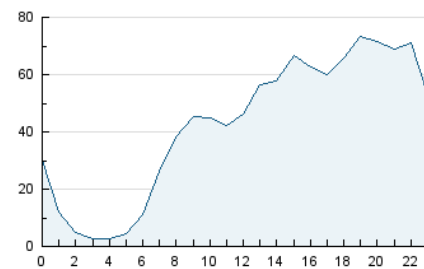


Páginas (x 100)

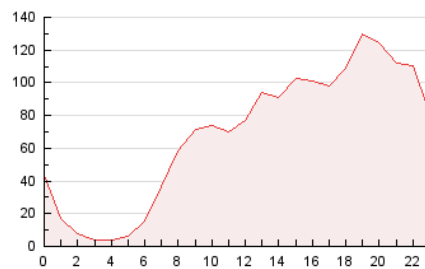


##### 4.2 Por franja horaria (promedio)

Visitas (x 1000)

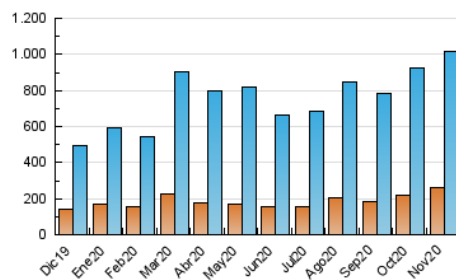


Páginas (x 1000)

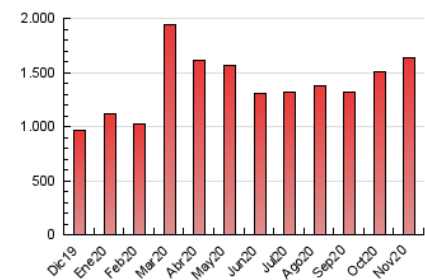


##### 4.3 Por meses

N. únicos / Visitas (x 1000)



Páginas (x 1000)



## 5. Observaciones

Este Medio Electrónico de Comunicación ha sido medido por la herramienta Google Analytics de Google

## 6. Definiciones básicas (Para más información ver Normas Técnicas para el Control de los Medios Electrónicos de Comunicación)

### Página Vista:

Conjunto de ficheros enviado a un usuario como resultado de una petición del mismo recibida por el servidor. Cuando la página está formada por varios marcos (frames), el conjunto de los mismos tendrá, a efectos de cómputo, la consideración de una página unitaria.

### Visita:

Una secuencia ininterrumpida de páginas servidas a un usuario válido. Si dicho usuario no realiza peticiones de páginas en un periodo de tiempo (30 min) la siguiente petición constituirá el inicio de una nueva visita.

### Navegador Único:

Total de combinaciones únicas de una dirección IP y un identificador adicional. Los medios pueden utilizar cookies o el Identificador de Alta de registro.

### Duración Página Vista:

Tiempo acumulado en segundos de todas las páginas vistas (en visitas de dos o más páginas vistas), dividido por el número total de páginas vistas.

### Duración Visita:

Tiempo en segundos de todas las visitas de dos o más páginas vistas, dividido por el número total de visitas de dos o más páginas vistas.

### Tráfico nacional:

Audiencia/difusión correspondiente a España medida en base a los datos de las direcciones IP registradas por el sistema de medición.

## 7. Opinión

De OJDinteractiva, la división de INFORMACIÓN Y CONTROL DE PUBLICACIONES S.A.:

Hemos examinado la información facilitada por el editor del medio electrónico para el periodo que comprende la presente certificación.

Nuestro examen se ha realizado de acuerdo con las normas y procedimientos establecidos en las Normas Técnicas para el Control de los Medios Electrónicos de Comunicación.

En nuestra opinión, la presente acta presenta razonablemente la difusión/audiencia registrada por este medio electrónico.

### ADVERTENCIA:

El trabajo de OJDinteractiva, la división de INFORMACIÓN Y CONTROL DE PUBLICACIONES S.A (INTROL) se limita a la realización de pruebas para la revisión de los datos de recuento suministrados por el editor con la finalidad de expresar una opinión sobre la razonabilidad de dichos datos de acuerdo con las Normas Técnicas para el control de los MEC.

Por tanto, INTROL no acepta responsabilidad alguna por las inexactitudes o errores que puedan existir en los datos de recuento. Tampoco acepta ninguna responsabilidad por la falsedad en los datos de recuento recibidos del editor, ni por otros datos de medición que no están incluidos en el análisis.

Diciembre - 2020

OJDinteractiva