



## INFORMACION Y CONTROL DE PUBLICACIONES, S.A.

Velázquez, 46, 1º Drcha - Tel. 91 435 00 32 Fax 91 435 96 05 - 28001 - MADRID  
 Entença, 218 Entr. 7 - Tel 93 439 24 18 Fax 93 419 25 34 - 08029 - BARCELONA

**Título:** VOCESDECUENCA.COM  
**URL Primaria:** http://www.vocesdecuencia.com  
**Editor:** Voces de Castilla La Mancha. S.L.  
**Domicilio:** C/Fermín Caballero, 3  
**Ciudad:** 16004 CUENCA  
**Teléfono:** 969240221  
**Fax:** 969238470  
**E-mail:**  
**Clasificación:** Noticias e Información  
**Sub-Clasificación:** Noticias globales y actualidad



### 1. Cifras totales y promedios (Nacional e Internacional)

MES - AÑO	NAVEGADORES UNICOS	VISITAS	PAGINAS
Julio - 2019	164.773	653.879	1.226.088
<b>PROMEDIO DIARIO</b>	<b>13.912</b>	<b>21.093</b>	<b>39.551</b>
<b>PROMEDIO LUNES-VIERNES</b>	<b>14.377</b>	<b>21.949</b>	<b>42.244</b>
<b>PROMEDIO SABADO-DOMINGO</b>	<b>12.578</b>	<b>18.631</b>	<b>31.811</b>
<b>PAGINAS / VISITAS</b>	<b>1,88</b>		
<b>DURACION MEDIA VISITAS</b>	<b>0:05:15</b>		
<b>DURACION MEDIA PAGINAS</b>	<b>0:05:14</b>		

### 2. Secciones (Nacional e Internacional)

	PAGINAS	%
<b>HOME</b>	491.413	40.08 %
<b>RESTO</b>	734.675	59.92 %

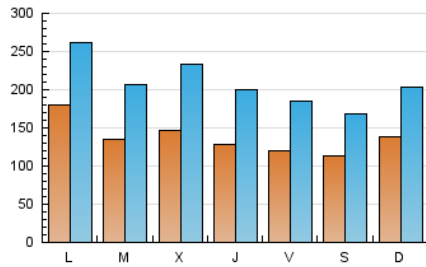
### 3. Por día del mes (Nacional e Internacional)

Día	N. únicos	Visitas	Páginas	Día	N. únicos	Visitas	Páginas	Día	N. únicos	Visitas	Páginas
1	11.451	17.285	32.331	11	13.889	21.552	42.711	21	12.737	18.722	31.013
2	10.814	16.799	32.822	12	12.783	20.018	37.817	22	14.055	20.766	38.735
3	10.765	16.673	32.671	13	11.750	18.351	33.421	23	13.379	20.694	39.728
4	11.476	17.769	38.287	14	14.033	21.182	37.511	24	13.550	20.760	39.398
5	10.696	16.406	33.806	15	37.059	50.372	86.700	25	11.629	18.045	36.061
6	11.473	16.753	27.599	16	15.004	22.125	41.340	26	10.955	17.314	32.058
7	13.577	21.154	39.319	17	12.981	19.662	36.475	27	10.281	15.128	24.231
8	12.662	20.916	40.995	18	14.469	22.331	45.671	28	15.037	20.428	33.066
9	13.552	21.337	42.940	19	13.389	20.467	39.333	29	14.954	21.700	41.371
10	15.078	23.143	45.519	20	11.735	17.331	28.325	30	14.770	22.107	42.312
								31	21.302	36.589	72.522

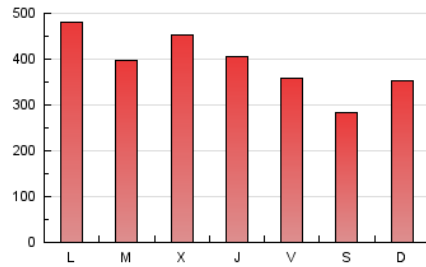
4. Gráficas (Nacional e Internacional)

4.1 Por día de la semana (promedio)

N. únicos / Visitas (x 100)

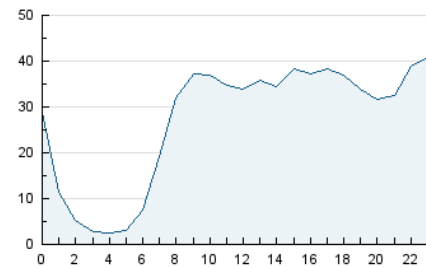


Páginas (x 100)

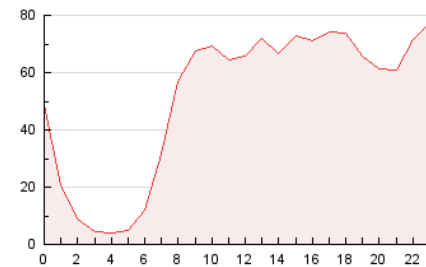


4.2 Por franja horaria (promedio)

Visitas (x 1000)

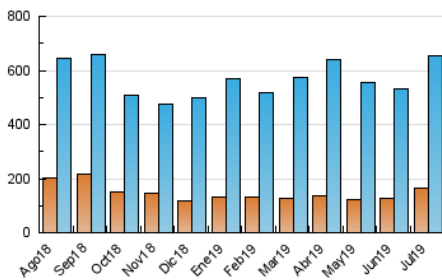


Páginas (x 1000)

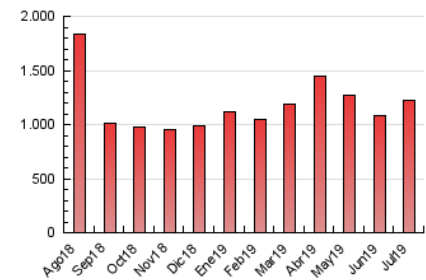


4.3 Por meses

N. únicos / Visitas (x 1000)



Páginas (x 1000)





## INFORMACION Y CONTROL DE PUBLICACIONES, S.A.

Velázquez, 46, 1º Drcha - Tel. 91 435 00 32 Fax 91 435 96 05 - 28001 - MADRID  
 Entença, 218 Entr. 7 - Tel 93 439 24 18 Fax 93 419 25 34 - 08029 - BARCELONA

### Anexo - Tráfico Nacional

**Título:** VOCESDECUENCA.COM  
**URL Primaria:** http://www.vocesdecuencia.com  
**Editor:** Voces de Castilla La Mancha. S.L.  
**Domicilio:** C/Fermín Caballero, 3  
**Ciudad:** 16004 CUENCA  
**Teléfono:** 969240221  
**Fax:** 969238470  
**E-mail:**  
**Clasificación:** Noticias e Información  
**Sub-Clasificación:** Noticias globales y actualidad



#### 1. Cifras totales y promedios (Nacional)

MES - AÑO	NAVEGADORES UNICOS	VISITAS	PAGINAS
Julio - 2019	159.748	644.588	1.210.772
<b>PROMEDIO DIARIO</b>	<b>13.675</b>	<b>20.793</b>	<b>39.057</b>
<b>PROMEDIO LUNES-VIERNES</b>	<b>14.181</b>	<b>21.687</b>	<b>41.787</b>
<b>PROMEDIO SABADO-DOMINGO</b>	<b>12.220</b>	<b>18.224</b>	<b>31.208</b>
<b>PAGINAS / VISITAS</b>	<b>1,88</b>		
<b>DURACION MEDIA VISITAS</b>	<b>0:05:16</b>		
<b>DURACION MEDIA PAGINAS</b>	<b>0:05:13</b>		

#### 2. Secciones (Nacional)

	PAGINAS	%
<b>HOME</b>	487.160	40.24 %
<b>RESTO</b>	723.612	59.76 %

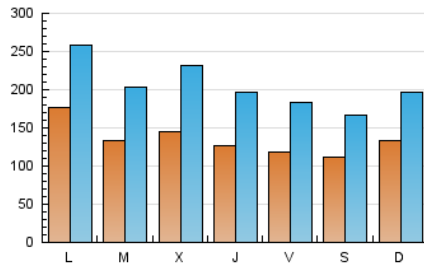
#### 3. Por día del mes (Nacional)

Día	N. únicos	Visitas	Páginas	Día	N. únicos	Visitas	Páginas	Día	N. únicos	Visitas	Páginas
1	11.357	17.140	32.078	11	13.665	21.314	42.256	21	12.636	18.547	30.710
2	10.708	16.647	32.588	12	12.673	19.845	37.495	22	13.934	20.564	38.361
3	10.661	16.526	32.379	13	11.609	18.168	33.119	23	13.205	20.475	39.364
4	11.399	17.615	38.009	14	13.929	20.984	37.149	24	13.411	20.523	38.980
5	10.591	16.257	33.514	15	36.596	49.786	85.764	25	11.485	17.842	35.659
6	11.361	16.602	27.361	16	14.782	21.848	40.898	26	10.804	17.105	31.692
7	13.479	20.980	39.025	17	12.784	19.403	36.059	27	10.131	14.947	23.986
8	12.526	20.708	40.613	18	14.297	22.044	45.185	28	13.040	18.408	30.244
9	13.427	21.118	42.536	19	13.216	20.257	38.943	29	14.026	20.687	39.800
10	14.881	22.928	45.091	20	11.576	17.155	28.072	30	14.611	21.875	41.905
								31	21.114	36.290	71.937

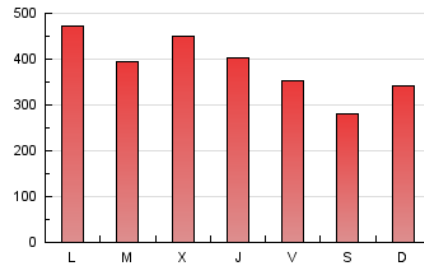
#### 4. Gráficas (Nacional)

##### 4.1 Por día de la semana (promedio)

N. únicos / Visitas (x 100)

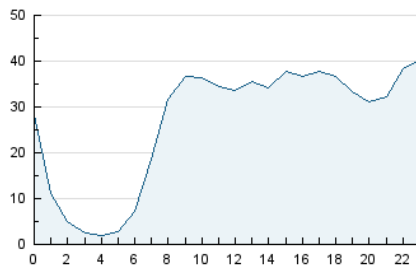


Páginas (x 100)

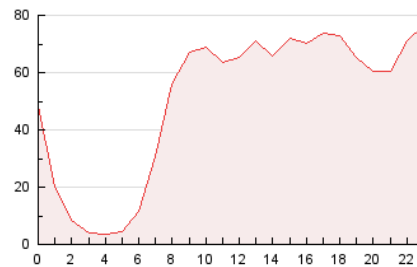


##### 4.2 Por franja horaria (promedio)

Visitas (x 1000)

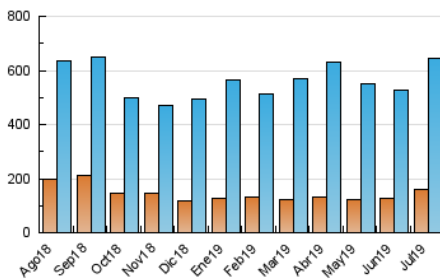


Páginas (x 1000)

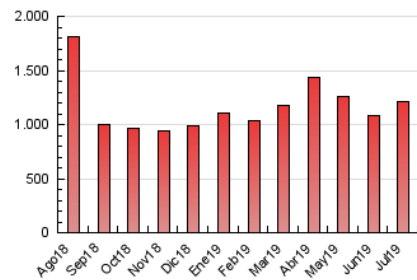


##### 4.3 Por meses

N. únicos / Visitas (x 1000)



Páginas (x 1000)



## 5. Observaciones

Este Medio Electrónico de Comunicación ha sido medido por la herramienta Google Analytics de Google

## 6. Definiciones básicas (Para más información ver Normas Técnicas para el Control de los Medios Electrónicos de Comunicación)

### Página Vista:

Conjunto de ficheros enviado a un usuario como resultado de una petición del mismo recibida por el servidor. Cuando la página está formada por varios marcos (frames), el conjunto de los mismos tendrá, a efectos de cómputo, la consideración de una página unitaria.

### Visita:

Una secuencia ininterrumpida de páginas servidas a un usuario válido. Si dicho usuario no realiza peticiones de páginas en un periodo de tiempo (30 min) la siguiente petición constituirá el inicio de una nueva visita.

### Navegador Único:

Total de combinaciones únicas de una dirección IP y un identificador adicional. Los medios pueden utilizar cookies o el Identificador de Alta de registro.

### Duración Página Vista:

Tiempo acumulado en segundos de todas las páginas vistas (en visitas de dos o más páginas vistas), dividido por el número total de páginas vistas.

### Duración Visita:

Tiempo en segundos de todas las visitas de dos o más páginas vistas, dividido por el número total de visitas de dos o más páginas vistas.

### Tráfico nacional:

Audiencia/difusión correspondiente a España medida en base a los datos de las direcciones IP registradas por el sistema de medición.

## 7. Opinión

De OJDinteractiva, la división de INFORMACIÓN Y CONTROL DE PUBLICACIONES S.A.:

Hemos examinado la información facilitada por el editor del medio electrónico para el periodo que comprende la presente certificación.

Nuestro examen se ha realizado de acuerdo con las normas y procedimientos establecidos en las Normas Técnicas para el Control de los Medios Electrónicos de Comunicación.

En nuestra opinión, la presente acta presenta razonablemente la difusión/audiencia registrada por este medio electrónico.

### ADVERTENCIA:

El trabajo de OJDinteractiva, la división de INFORMACIÓN Y CONTROL DE PUBLICACIONES S.A (INTROL) se limita a la realización de pruebas para la revisión de los datos de recuento suministrados por el editor con la finalidad de expresar una opinión sobre la razonabilidad de dichos datos de acuerdo con las Normas Técnicas para el control de los MEC.

Por tanto, INTROL no acepta responsabilidad alguna por las inexactitudes o errores que puedan existir en los datos de recuento. Tampoco acepta ninguna responsabilidad por la falsedad en los datos de recuento recibidos del editor, ni por otros datos de medición que no están incluidos en el análisis.

Agosto - 2019

OJDinteractiva