



## INFORMACION Y CONTROL DE PUBLICACIONES, S.A.

Velázquez, 46, 1º Drcha - Tel. 91 435 00 32 Fax 91 435 96 05 - 28001 - MADRID  
Av. Diagonal 497, 5a planta - Tel 93 439 24 18 Fax 93 419 25 34 - 08029 - BARCELONA

**Título:** VOCESDECUENCA.COM  
**URL Primaria:** http://www.vocesdecuenca.com  
**Editor:** Voces de Castilla La Mancha. S.L.  
**Domicilio:** C/Fermin Caballero, 3  
**Ciudad:** 16004 CUENCA  
**Teléfono:** 969240221  
**Fax:** 969238470  
**E-mail:**  
**Clasificación:** Noticias e Información  
**Sub-Clasificación:** Noticias globales y actualidad



### 1. Cifras totales y promedios (Nacional e Internacional)

MES - AÑO	NAVEGADORES UNICOS	VISITAS	PAGINAS
Marzo - 2025	277.150	995.841	1.716.791
<b>PROMEDIO DIARIO</b>	<b>23.209</b>	<b>31.783</b>	<b>55.380</b>
<b>PROMEDIO LUNES-VIERNES</b>	23.749	32.641	56.808
<b>PROMEDIO SABADO-DOMINGO</b>	22.075	29.981	52.382
<b>PAGINAS / VISITAS</b>	1,74		
<b>DURACION MEDIA VISITAS</b>	0:02:17		
<b>TIEMPO INTERACCIÓN MEDIO</b>	0:02:16		

### 2. Secciones (Nacional e Internacional)

	PAGINAS	%
<b>HOME</b>	496.554	28.92 %
<b>RESTO</b>	1.220.237	71.08 %

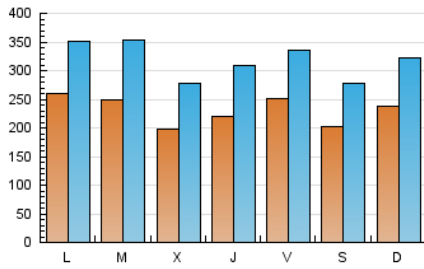
### 3. Por día del mes (Nacional e Internacional)

Día	N. únicos	Visitas	Páginas	Día	N. únicos	Visitas	Páginas	Día	N. únicos	Visitas	Páginas
1	18.727	28.012	46.325	11	26.886	37.381	67.342	21	21.205	29.803	54.200
2	31.413	43.404	72.698	12	20.600	28.599	51.314	22	21.274	29.691	55.161
3	34.165	44.205	72.785	13	23.667	33.863	61.349	23	23.233	31.865	61.609
4	20.608	29.679	45.258	14	26.949	36.903	65.700	24	30.707	39.457	66.408
5	20.905	29.786	47.175	15	25.391	32.618	54.818	25	25.169	35.362	58.319
6	22.615	31.850	50.027	16	30.979	38.708	66.630	26	18.396	25.764	44.472
7	24.742	32.254	49.441	17	25.565	35.623	65.479	27	19.374	25.747	44.973
8	16.887	24.118	42.902	18	26.998	38.596	76.331	28	27.928	35.121	61.081
9	16.635	22.954	37.178	19	19.634	27.258	50.962	29	19.069	24.584	44.012
10	21.172	29.435	53.418	20	22.558	31.948	55.330	30	17.141	23.852	42.487
								31	18.892	26.827	51.607

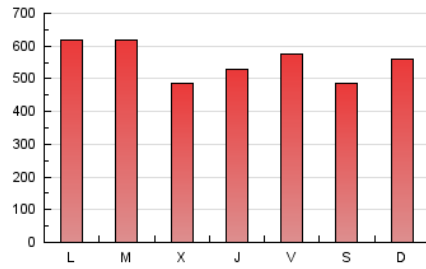
### 4. Gráficas (Nacional e Internacional)

#### 4.1 Por día de la semana (promedio)

N. únicos / Visitas (x 100)



Páginas (x 100)

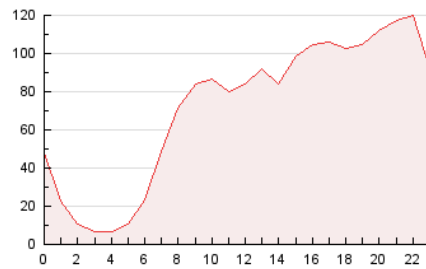


#### 4.2 Por franja horaria (promedio)

Visitas\_ (x 1000)

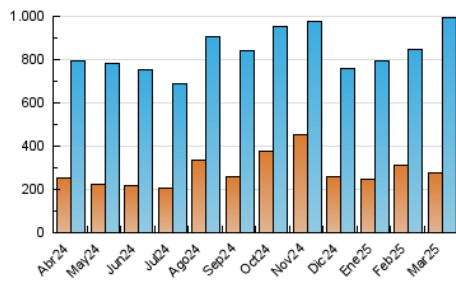


Páginas (x 1000)

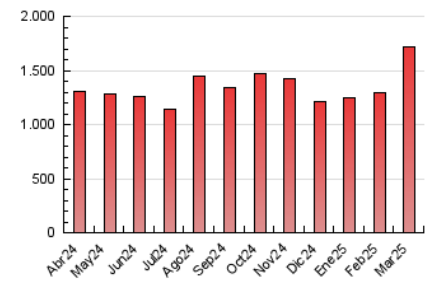


#### 4.3 Por meses

N. únicos / Visitas (x 1000)



Páginas (x 1000)





## INFORMACION Y CONTROL DE PUBLICACIONES, S.A.

Velázquez, 46, 1ª Drcha - Tel. 91 435 00 32 Fax 91 435 96 05 - 28001 - MADRID  
Av. Diagonal 497, 5a planta - Tel 93 439 24 18 Fax 93 419 25 34 - 08029 - BARCELONA

### Anexo - Tráfico Nacional

**Título:** VOCESDECUENCA.COM  
**URL Primaria:** http://www.vocesdecuenca.com  
**Editor:** Voces de Castilla La Mancha. S.L.  
**Domicilio:** C/Fermin Caballero, 3  
**Ciudad:** 16004 CUENCA  
**Teléfono:** 969240221  
**Fax:** 969238470  
**E-mail:**  
**Clasificación:** Noticias e Información  
**Sub-Clasificación:** Noticias globales y actualidad



#### 1. Cifras totales y promedios (Nacional)

MES - AÑO	NAVEGADORES UNICOS	VISITAS	PAGINAS
Marzo - 2025	271.309	991.763	1.689.794
<b>PROMEDIO DIARIO</b>	<b>22.967</b>	<b>31.513</b>	<b>54.509</b>
<b>PROMEDIO LUNES-VIERNES</b>	<b>23.505</b>	<b>32.368</b>	<b>56.135</b>
<b>PROMEDIO SABADO-DOMINGO</b>	<b>21.838</b>	<b>29.717</b>	<b>51.096</b>
<b>PAGINAS / VISITAS</b>	<b>1,73</b>		
<b>DURACION MEDIA VISITAS</b>	<b>0:02:17</b>		
<b>TIEMPO INTERACCIÓN MEDIO</b>	<b>0:02:18</b>		

#### 2. Secciones (Nacional)

	PAGINAS	%
<b>HOME</b>	493.696	29.22 %
<b>RESTO</b>	1.196.098	70.78 %

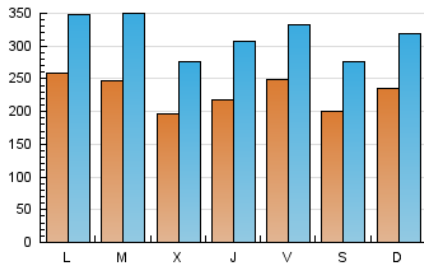
#### 3. Por día del mes (Nacional)

Día	N. únicos	Visitas	Páginas	Día	N. únicos	Visitas	Páginas	Día	N. únicos	Visitas	Páginas
<b>1</b>	18.577	27.918	45.757	<b>11</b>	26.736	37.207	66.644	<b>21</b>	20.984	29.511	53.475
<b>2</b>	31.233	43.064	71.988	<b>12</b>	20.483	28.476	50.719	<b>22</b>	21.083	29.462	54.483
<b>3</b>	33.826	43.828	71.915	<b>13</b>	23.522	33.716	60.693	<b>23</b>	22.861	31.607	54.697
<b>4</b>	20.409	29.395	44.582	<b>14</b>	26.790	36.710	65.006	<b>24</b>	30.356	39.218	65.721
<b>5</b>	20.701	29.547	46.590	<b>15</b>	25.111	32.150	54.037	<b>25</b>	24.770	34.863	57.606
<b>6</b>	22.452	31.693	49.364	<b>16</b>	30.780	38.469	65.934	<b>26</b>	18.016	25.418	43.857
<b>7</b>	24.493	32.039	48.787	<b>17</b>	25.403	35.359	64.784	<b>27</b>	18.954	25.340	44.391
<b>8</b>	16.731	23.898	42.272	<b>18</b>	26.815	38.309	75.630	<b>28</b>	27.597	34.658	60.498
<b>9</b>	16.363	22.728	36.474	<b>19</b>	19.457	27.160	50.342	<b>29</b>	18.804	24.222	43.421
<b>10</b>	20.949	29.090	52.626	<b>20</b>	22.335	31.774	54.701	<b>30</b>	16.838	23.656	41.900
								<b>31</b>	18.549	26.424	50.900

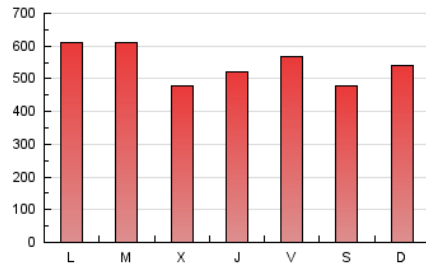
## 4. Gráficas (Nacional)

### 4.1 Por día de la semana (promedio)

N. únicos / Visitas (x 100)

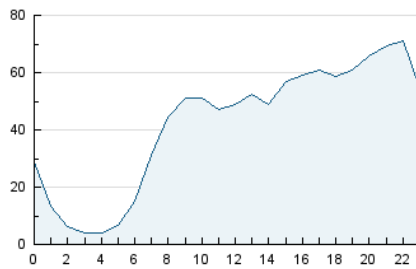


Páginas (x 100)

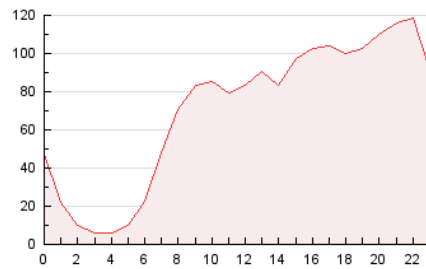


### 4.2 Por franja horaria (promedio)

Visitas\_ (x 1000)

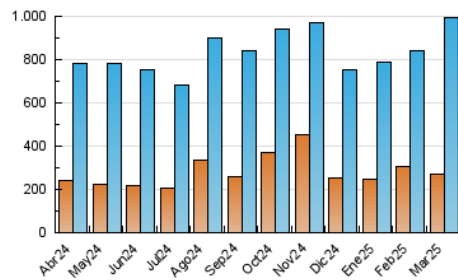


Páginas (x 1000)

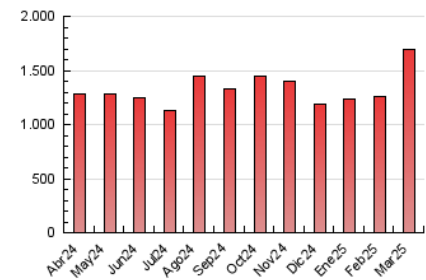


### 4.3 Por meses

N. únicos / Visitas (x 1000)



Páginas (x 1000)



## 5. Observaciones

Este Medio Electrónico de Comunicación ha sido medido por la herramienta Google Analytics de Google (GA4).

## 6. Definiciones básicas (Para más información ver Normas Técnicas para el Control de los Medios Electrónicos de Comunicación)

### Página Vista:

Conjunto de ficheros enviado a un usuario como resultado de una petición del mismo recibida por el servidor. Cuando la página está formada por varios marcos (frames), el conjunto de los mismos tendrá, a efectos de cómputo, la consideración de una página unitaria.

### Visita:

Una secuencia ininterrumpida de páginas servidas a un usuario válido. Si dicho usuario no realiza peticiones de páginas en un periodo de tiempo (30 min) la siguiente petición constituirá el inicio de una nueva visita.

### Navegador Único:

Total de combinaciones únicas de una dirección IP y un identificador adicional. Los medios pueden utilizar cookies o el Identificador de Alta de registro.

### Duración Página Vista:

Tiempo acumulado en segundos de todas las páginas vistas (en visitas de dos o más páginas vistas), dividido por el número total de páginas vistas.

### Duración Visita:

Tiempo en segundos de todas las visitas de dos o más páginas vistas, dividido por el número total de visitas de dos o más páginas vistas.

### Tráfico nacional:

Audiencia/difusión correspondiente a España medida en base a los datos de las direcciones IP registradas por el sistema de medición.

## 7. Opinión

De OJDinteractiva, la división de INFORMACIÓN Y CONTROL DE PUBLICACIONES S.A.:

Hemos examinado la información facilitada por el editor del medio electrónico para el periodo que comprende la presente certificación.

Nuestro examen se ha realizado de acuerdo con las normas y procedimientos establecidos en las Normas Técnicas para el Control de los Medios Electrónicos de Comunicación.

En nuestra opinión, la presente acta presenta razonablemente la difusión/audiencia registrada por este medio electrónico.

### ADVERTENCIA:

El trabajo de OJDinteractiva, la división de INFORMACIÓN Y CONTROL DE PUBLICACIONES S.A (INTROL) se limita a la realización de pruebas para la revisión de los datos de recuento suministrados por el editor con la finalidad de expresar una opinión sobre la razonabilidad de dichos datos de acuerdo con las Normas Técnicas para el control de los MEC.

Por tanto, INTROL no acepta responsabilidad alguna por las inexactitudes o errores que puedan existir en los datos de recuento. Tampoco acepta ninguna responsabilidad por la falsedad en los datos de recuento recibidos del editor, ni por otros datos de medición que no están incluidos en el análisis.

Abril - 2025

OJDinteractiva