



## INFORMACION Y CONTROL DE PUBLICACIONES, S.A.

Velázquez, 46, 1º Drcha - Tel. 91 435 00 32 Fax 91 435 96 05 - 28001 - MADRID  
 Entença, 218 Entr. 7 - Tel 93 439 24 18 Fax 93 419 25 34 - 08029 - BARCELONA

**Título:** VOCESDECUENCA.COM  
**URL Primaria:** http://www.vocesdecuencia.com  
**Editor:** Voces de Castilla La Mancha. S.L.  
**Domicilio:** C/Fermín Caballero, 3  
**Ciudad:** 16004 CUENCA  
**Teléfono:** 969240221  
**Fax:** 969238470  
**E-mail:**  
**Clasificación:** Noticias e Información  
**Sub-Clasificación:** Noticias globales y actualidad



### 1. Cifras totales y promedios (Nacional e Internacional)

MES - AÑO	NAVEGADORES UNICOS	VISITAS	PAGINAS
Marzo - 2019	125.252	574.920	1.190.765
<b>PROMEDIO DIARIO</b>	<b>12.124</b>	<b>18.546</b>	<b>38.412</b>
<b>PROMEDIO LUNES-VIERNES</b>	12.483	19.099	39.937
<b>PROMEDIO SABADO-DOMINGO</b>	11.370	17.384	35.208
<b>PAGINAS / VISITAS</b>	2,07		
<b>DURACION MEDIA VISITAS</b>	0:05:52		
<b>DURACION MEDIA PAGINAS</b>	0:04:45		

### 2. Secciones (Nacional e Internacional)

	PAGINAS	%
<b>HOME</b>	476.211	39.99 %
<b>RESTO</b>	714.554	60.01 %

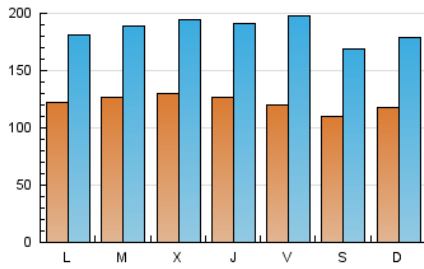
### 3. Por día del mes (Nacional e Internacional)

Día	N. únicos	Visitas	Páginas	Día	N. únicos	Visitas	Páginas	Día	N. únicos	Visitas	Páginas
1	11.893	17.042	36.006	11	11.854	18.242	42.703	21	13.507	20.181	44.787
2	10.309	15.597	31.380	12	11.850	17.594	35.874	22	11.838	17.576	34.841
3	12.629	18.744	38.799	13	11.833	17.342	36.944	23	10.172	15.116	29.537
4	13.211	18.596	36.396	14	11.103	16.686	36.467	24	11.976	18.262	35.730
5	11.291	16.456	32.695	15	11.829	18.053	36.872	25	12.759	18.914	38.262
6	12.678	18.886	40.077	16	9.844	15.266	28.417	26	12.901	19.997	44.251
7	12.331	18.044	36.790	17	9.386	14.761	29.157	27	12.776	19.754	43.772
8	12.700	19.441	41.585	18	10.954	16.858	33.691	28	13.745	21.459	51.978
9	14.190	21.717	46.309	19	14.496	21.412	43.257	29	11.878	26.617	43.414
10	12.043	18.493	38.680	20	14.717	21.926	48.024	30	10.393	16.505	33.490
								31	12.754	19.383	40.580

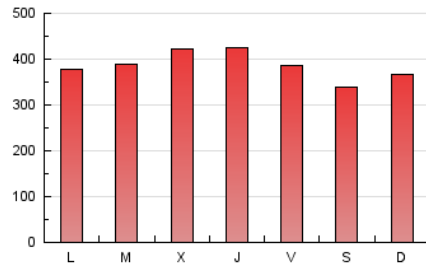
4. Gráficas (Nacional e Internacional)

4.1 Por día de la semana (promedio)

N. únicos / Visitas (x 100)



Páginas (x 100)

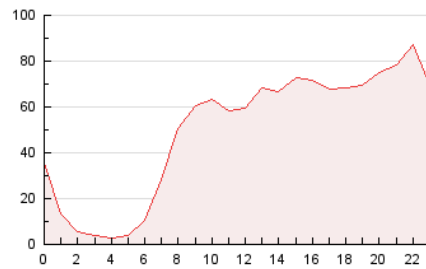


4.2 Por franja horaria (promedio)

Visitas (x 1000)

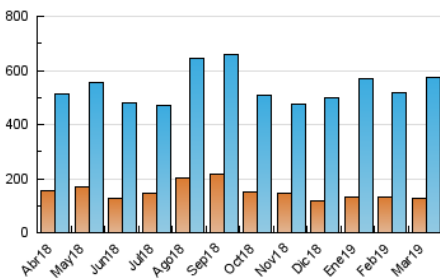


Páginas (x 1000)

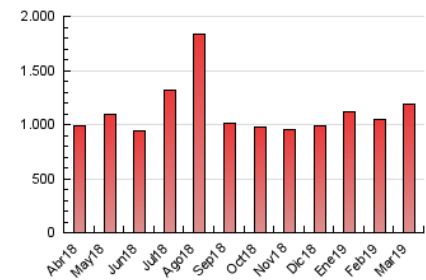


4.3 Por meses

N. únicos / Visitas (x 1000)



Páginas (x 1000)





## INFORMACION Y CONTROL DE PUBLICACIONES, S.A.

Velázquez, 46, 1º Drcha - Tel. 91 435 00 32 Fax 91 435 96 05 - 28001 - MADRID  
Entença, 218 Entr. 7 - Tel 93 439 24 18 Fax 93 419 25 34 - 08029 - BARCELONA

### Anexo - Tráfico Nacional

**Título:** VOCESDECUENCA.COM  
**URL Primaria:** http://www.vocesdecuencia.com  
**Editor:** Voces de Castilla La Mancha. S.L.  
**Domicilio:** C/Fermín Caballero, 3  
**Ciudad:** 16004 CUENCA  
**Teléfono:** 969240221  
**Fax:** 969238470  
**E-mail:**  
**Clasificación:** Noticias e Información  
**Sub-Clasificación:** Noticias globales y actualidad



#### 1. Cifras totales y promedios (Nacional)

MES - AÑO	NAVEGADORES UNICOS	VISITAS	PAGINAS
Marzo - 2019	123.089	569.647	1.180.439
<b>PROMEDIO DIARIO</b>	<b>11.994</b>	<b>18.376</b>	<b>38.079</b>
<b>PROMEDIO LUNES-VIERNES</b>	<b>12.347</b>	<b>18.918</b>	<b>39.576</b>
<b>PROMEDIO SABADO-DOMINGO</b>	<b>11.253</b>	<b>17.237</b>	<b>34.935</b>
<b>PAGINAS / VISITAS</b>	<b>2,07</b>		
<b>DURACION MEDIA VISITAS</b>	<b>0:05:52</b>		
<b>DURACION MEDIA PAGINAS</b>	<b>0:04:44</b>		

#### 2. Secciones (Nacional)

	PAGINAS	%
<b>HOME</b>	472.982	40.07 %
<b>RESTO</b>	707.457	59.93 %

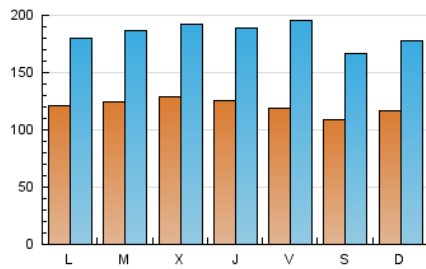
#### 3. Por día del mes (Nacional)

Día	N. únicos	Visitas	Páginas	Día	N. únicos	Visitas	Páginas	Día	N. únicos	Visitas	Páginas
1	11.789	16.881	35.655	11	11.730	18.090	42.343	21	13.377	20.013	44.378
2	10.185	15.448	31.104	12	11.695	17.415	35.523	22	11.715	17.421	34.570
3	12.454	18.552	38.449	13	11.580	17.099	36.460	23	10.061	14.984	29.272
4	13.106	18.423	36.074	14	10.961	16.494	36.056	24	11.868	18.095	35.425
5	11.183	16.298	32.407	15	11.677	17.871	36.525	25	12.643	18.731	37.876
6	12.574	18.704	39.730	16	9.754	15.132	28.179	26	12.720	19.780	43.803
7	12.222	17.869	36.480	17	9.292	14.644	28.941	27	12.675	19.575	43.362
8	12.594	19.261	41.245	18	10.814	16.676	33.351	28	13.580	21.276	51.630
9	14.001	21.539	45.986	19	14.337	21.211	42.883	29	11.763	26.459	43.112
10	11.938	18.352	38.444	20	14.562	21.729	47.629	30	10.288	16.373	33.244
								31	12.686	19.252	40.303

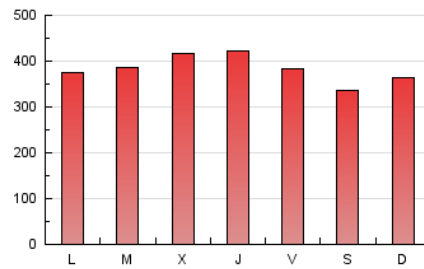
#### 4. Gráficas (Nacional)

##### 4.1 Por día de la semana (promedio)

N. únicos / Visitas (x 100)

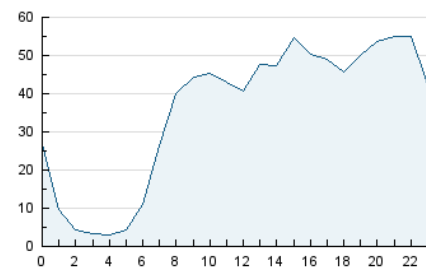


Páginas (x 100)

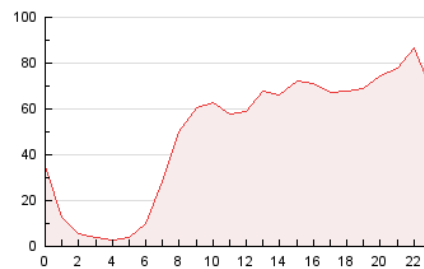


##### 4.2 Por franja horaria (promedio)

Visitas (x 1000)

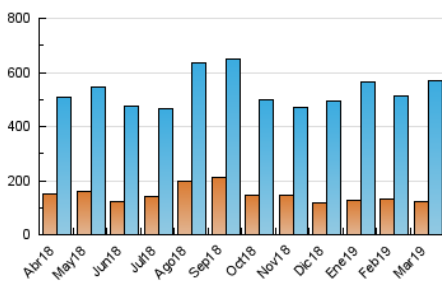


Páginas (x 1000)

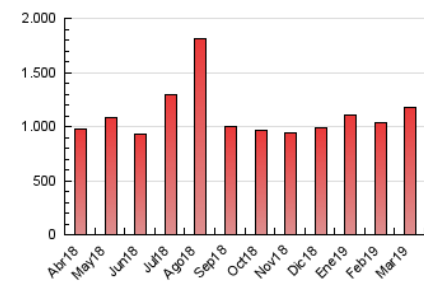


##### 4.3 Por meses

N. únicos / Visitas (x 1000)



Páginas (x 1000)



## 5. Observaciones

Este Medio Electrónico de Comunicación ha sido medido por la herramienta Google Analytics de Google

## 6. Definiciones básicas (Para más información ver Normas Técnicas para el Control de los Medios Electrónicos de Comunicación)

### Página Vista:

Conjunto de ficheros enviado a un usuario como resultado de una petición del mismo recibida por el servidor. Cuando la página está formada por varios marcos (frames), el conjunto de los mismos tendrá, a efectos de cómputo, la consideración de una página unitaria.

### Visita:

Una secuencia ininterrumpida de páginas servidas a un usuario válido. Si dicho usuario no realiza peticiones de páginas en un periodo de tiempo (30 min) la siguiente petición constituirá el inicio de una nueva visita.

### Navegador Único:

Total de combinaciones únicas de una dirección IP y un identificador adicional. Los medios pueden utilizar cookies o el Identificador de Alta de registro.

### Duración Página Vista:

Tiempo acumulado en segundos de todas las páginas vistas (en visitas de dos o más páginas vistas), dividido por el número total de páginas vistas.

### Duración Visita:

Tiempo en segundos de todas las visitas de dos o más páginas vistas, dividido por el número total de visitas de dos o más páginas vistas.

### Tráfico nacional:

Audiencia/difusión correspondiente a España medida en base a los datos de las direcciones IP registradas por el sistema de medición.

## 7. Opinión

De OJDinteractiva, la división de INFORMACIÓN Y CONTROL DE PUBLICACIONES S.A.:

Hemos examinado la información facilitada por el editor del medio electrónico para el periodo que comprende la presente certificación.

Nuestro examen se ha realizado de acuerdo con las normas y procedimientos establecidos en las Normas Técnicas para el Control de los Medios Electrónicos de Comunicación.

En nuestra opinión, la presente acta presenta razonablemente la difusión/audiencia registrada por este medio electrónico.

### ADVERTENCIA:

El trabajo de OJDinteractiva, la división de INFORMACIÓN Y CONTROL DE PUBLICACIONES S.A (INTROL) se limita a la realización de pruebas para la revisión de los datos de recuento suministrados por el editor con la finalidad de expresar una opinión sobre la razonabilidad de dichos datos de acuerdo con las Normas Técnicas para el control de los MEC.

Por tanto, INTROL no acepta responsabilidad alguna por las inexactitudes o errores que puedan existir en los datos de recuento. Tampoco acepta ninguna responsabilidad por la falsedad en los datos de recuento recibidos del editor, ni por otros datos de medición que no están incluidos en el análisis.

Abril - 2019

OJDinteractiva