



## INFORMACION Y CONTROL DE PUBLICACIONES, S.A.

Velázquez, 46, 1º Drcha - Tel. 91 435 00 32 Fax 91 435 96 05 - 28001 - MADRID  
 Entença, 218 Entr. 7 - Tel 93 439 24 18 Fax 93 419 25 34 - 08029 - BARCELONA

**Título:** VOCESDECUENCA.COM  
**URL Primaria:** http://www.vocesdecuencia.com  
**Editor:** Voces de Castilla La Mancha. S.L.  
**Domicilio:** C/Fermín Caballero, 3  
**Ciudad:** 16004 CUENCA  
**Teléfono:** 969240221  
**Fax:** 969238470  
**E-mail:**  
**Clasificación:** Noticias e Información  
**Sub-Clasificación:** Noticias globales y actualidad



### 1. Cifras totales y promedios (Nacional e Internacional)

MES - AÑO	NAVEGADORES UNICOS	VISITAS	PAGINAS
Febrero - 2021	336.695	1.303.854	1.886.671
<b>PROMEDIO DIARIO</b>	<b>36.457</b>	<b>46.566</b>	<b>67.381</b>
<b>PROMEDIO LUNES-VIERNES</b>	<b>41.343</b>	<b>52.609</b>	<b>76.187</b>
<b>PROMEDIO SABADO-DOMINGO</b>	<b>24.242</b>	<b>31.459</b>	<b>45.367</b>
<b>PAGINAS / VISITAS</b>	<b>1,45</b>		
<b>DURACION MEDIA VISITAS</b>	<b>0:01:17</b>		
<b>DURACION MEDIA PAGINAS</b>	<b>0:02:51</b>		

### 2. Secciones (Nacional e Internacional)

	PAGINAS	%
<b>HOME</b>	537.303	28.48 %
<b>RESTO</b>	1.349.368	71.52 %

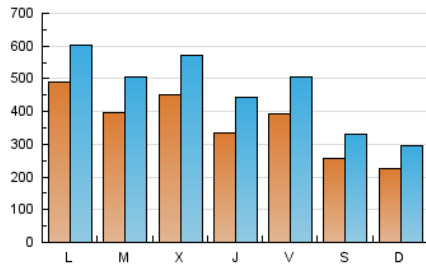
### 3. Por día del mes (Nacional e Internacional)

Día	N. únicos	Visitas	Páginas	Día	N. únicos	Visitas	Páginas	Día	N. únicos	Visitas	Páginas
1	62.026	76.252	106.252	11	58.708	77.957	115.487	21	17.943	24.606	38.331
2	34.756	44.881	66.078	12	44.215	55.584	79.256	22	27.926	35.781	51.807
3	36.921	46.366	65.963	13	15.974	21.819	31.091	23	49.348	61.401	80.298
4	26.453	34.909	53.034	14	15.461	21.620	31.968	24	30.432	38.651	54.965
5	44.927	58.972	94.648	15	34.146	43.127	61.682	25	18.389	25.109	38.905
6	33.071	42.785	61.999	16	28.950	38.356	58.949	26	28.875	37.128	53.584
7	29.993	38.667	55.431	17	49.614	61.565	90.432	27	23.383	29.303	39.476
8	71.788	85.632	116.237	18	30.452	39.487	60.788	28	27.430	33.828	46.710
9	46.116	57.662	81.247	19	38.666	51.146	79.221				
10	64.155	82.214	114.901	20	30.681	39.046	57.931				

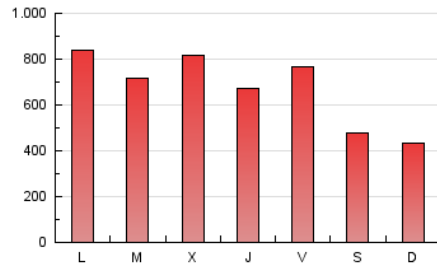
4. Gráficas (Nacional e Internacional)

4.1 Por día de la semana (promedio)

N. únicos / Visitas (x 100)

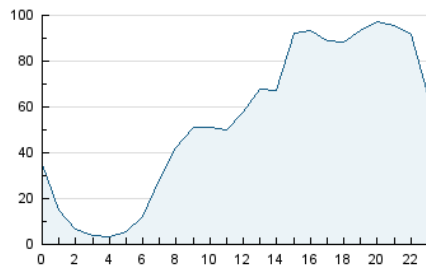


Páginas (x 100)

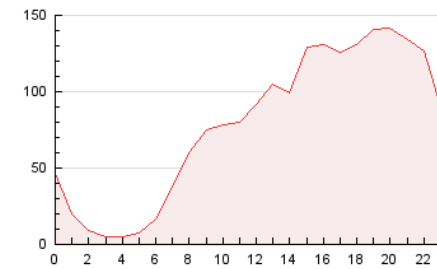


4.2 Por franja horaria (promedio)

Visitas (x 1000)

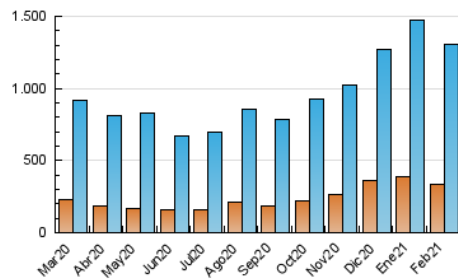


Páginas (x 1000)

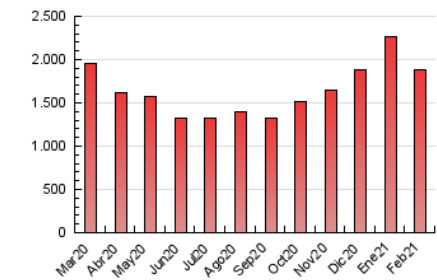


4.3 Por meses

N. únicos / Visitas (x 1000)



Páginas (x 1000)





## INFORMACION Y CONTROL DE PUBLICACIONES, S.A.

Velázquez, 46, 1º Drcha - Tel. 91 435 00 32 Fax 91 435 96 05 - 28001 - MADRID  
Entença, 218 Entr. 7 - Tel 93 439 24 18 Fax 93 419 25 34 - 08029 - BARCELONA

### Anexo - Tráfico Nacional

**Título:** VOCESDECUENCA.COM  
**URL Primaria:** http://www.vocesdecuencia.com  
**Editor:** Voces de Castilla La Mancha. S.L.  
**Domicilio:** C/Fermín Caballero, 3  
**Ciudad:** 16004 CUENCA  
**Teléfono:** 969240221  
**Fax:** 969238470  
**E-mail:**  
**Clasificación:** Noticias e Información  
**Sub-Clasificación:** Noticias globales y actualidad



#### 1. Cifras totales y promedios (Nacional)

MES - AÑO	NAVEGADORES UNICOS	VISITAS	PAGINAS
Febrero - 2021	334.727	1.300.185	1.881.495
<b>PROMEDIO DIARIO</b>	<b>36.339</b>	<b>46.435</b>	<b>67.196</b>
<b>PROMEDIO LUNES-VIERNES</b>	<b>41.214</b>	<b>52.465</b>	<b>75.981</b>
<b>PROMEDIO SABADO-DOMINGO</b>	<b>24.152</b>	<b>31.360</b>	<b>45.235</b>
<b>PAGINAS / VISITAS</b>	<b>1,45</b>		
<b>DURACION MEDIA VISITAS</b>	<b>0:01:17</b>		
<b>DURACION MEDIA PAGINAS</b>	<b>0:02:51</b>		

#### 2. Secciones (Nacional)

	PAGINAS	%
<b>HOME</b>	535.705	28.47 %
<b>RESTO</b>	1.345.790	71.53 %

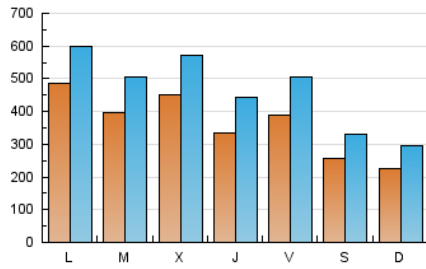
#### 3. Por día del mes (Nacional)

Día	N. únicos	Visitas	Páginas	Día	N. únicos	Visitas	Páginas	Día	N. únicos	Visitas	Páginas
1	61.841	76.022	105.952	11	58.530	77.726	115.141	21	17.858	24.525	38.217
2	34.670	44.737	65.883	12	44.055	55.408	79.002	22	27.831	35.667	51.634
3	36.777	46.221	65.762	13	15.906	21.729	30.979	23	49.219	61.255	80.088
4	26.331	34.802	52.879	14	15.368	21.537	31.863	24	30.358	38.559	54.827
5	44.796	58.821	94.420	15	34.011	42.997	61.482	25	18.332	25.034	38.793
6	32.961	42.650	61.817	16	28.815	38.203	58.742	26	28.748	37.029	53.442
7	29.879	38.544	55.265	17	49.481	61.406	90.204	27	23.345	29.239	39.395
8	71.533	85.464	116.000	18	30.335	39.331	60.558	28	27.339	33.736	46.577
9	46.011	57.524	81.057	19	38.565	51.032	79.057				
10	64.045	82.066	114.691	20	30.563	38.921	57.768				

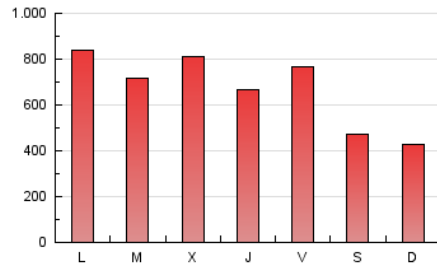
4. Gráficas (Nacional)

4.1 Por día de la semana (promedio)

N. únicos / Visitas (x 100)

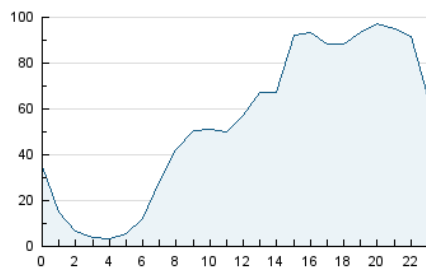


Páginas (x 100)

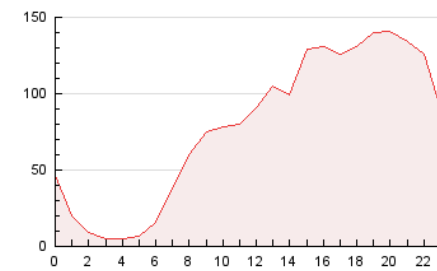


4.2 Por franja horaria (promedio)

Visitas (x 1000)

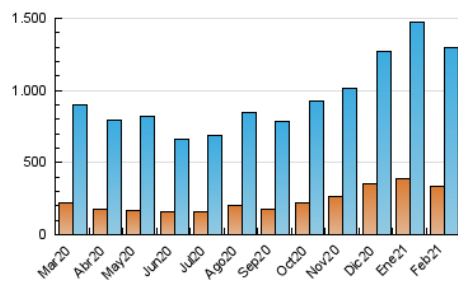


Páginas (x 1000)

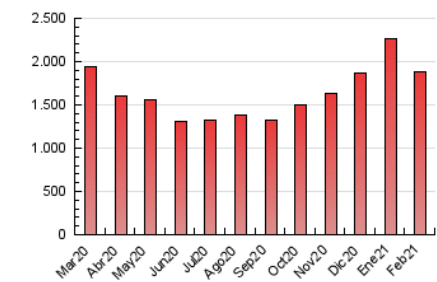


4.3 Por meses

N. únicos / Visitas (x 1000)



Páginas (x 1000)



## 5. Observaciones

Este Medio Electrónico de Comunicación ha sido medido por la herramienta Google Analytics de Google

## 6. Definiciones básicas (Para más información ver Normas Técnicas para el Control de los Medios Electrónicos de Comunicación)

### Página Vista:

Conjunto de ficheros enviado a un usuario como resultado de una petición del mismo recibida por el servidor. Cuando la página está formada por varios marcos (frames), el conjunto de los mismos tendrá, a efectos de cómputo, la consideración de una página unitaria.

### Visita:

Una secuencia ininterrumpida de páginas servidas a un usuario válido. Si dicho usuario no realiza peticiones de páginas en un periodo de tiempo (30 min) la siguiente petición constituirá el inicio de una nueva visita.

### Navegador Único:

Total de combinaciones únicas de una dirección IP y un identificador adicional. Los medios pueden utilizar cookies o el Identificador de Alta de registro.

### Duración Página Vista:

Tiempo acumulado en segundos de todas las páginas vistas (en visitas de dos o más páginas vistas), dividido por el número total de páginas vistas.

### Duración Visita:

Tiempo en segundos de todas las visitas de dos o más páginas vistas, dividido por el número total de visitas de dos o más páginas vistas.

### Tráfico nacional:

Audiencia/difusión correspondiente a España medida en base a los datos de las direcciones IP registradas por el sistema de medición.

## 7. Opinión

De OJDinteractiva, la división de INFORMACIÓN Y CONTROL DE PUBLICACIONES S.A.:

Hemos examinado la información facilitada por el editor del medio electrónico para el periodo que comprende la presente certificación.

Nuestro examen se ha realizado de acuerdo con las normas y procedimientos establecidos en las Normas Técnicas para el Control de los Medios Electrónicos de Comunicación.

En nuestra opinión, la presente acta presenta razonablemente la difusión/audiencia registrada por este medio electrónico.

### ADVERTENCIA:

El trabajo de OJDinteractiva, la división de INFORMACIÓN Y CONTROL DE PUBLICACIONES S.A (INTROL) se limita a la realización de pruebas para la revisión de los datos de recuento suministrados por el editor con la finalidad de expresar una opinión sobre la razonabilidad de dichos datos de acuerdo con las Normas Técnicas para el control de los MEC.

Por tanto, INTROL no acepta responsabilidad alguna por las inexactitudes o errores que puedan existir en los datos de recuento. Tampoco acepta ninguna responsabilidad por la falsedad en los datos de recuento recibidos del editor, ni por otros datos de medición que no están incluidos en el análisis.

Marzo - 2021

OJDinteractiva