



## INFORMACION Y CONTROL DE PUBLICACIONES, S.A.

Velázquez, 46, 1º Drcha - Tel. 91 435 00 32 Fax 91 435 96 05 - 28001 - MADRID  
 Entença, 218 Entr. 7 - Tel 93 439 24 18 Fax 93 419 25 34 - 08029 - BARCELONA

**Título:** LASNOTICIASDECUENCA.ES  
**URL Primaria:** http://www.lasnoticiasdecuenca.es  
**Editor:** Ediciones y Servicios Integrales 2020, S.L.  
**Domicilio:** Pza. de los Carros, 2, bajos  
**Ciudad:** 16001 CUENCA  
**Teléfono:** 96 969 38 00  
**Fax:**  
**E-mail:**  
**Clasificación:** Noticias e Información  
**Sub-Clasificación:** Noticias globales y actualidad

**Las Noticias**  
 DE CUENCA

### 1. Cifras totales y promedios (Nacional e Internacional)

MES - AÑO	NAVEGADORES UNICOS	VISITAS	PAGINAS
Agosto - 2020	268.240	533.349	798.838
<b>PROMEDIO DIARIO</b>	<b>14.619</b>	<b>17.205</b>	<b>25.769</b>
<b>PROMEDIO LUNES-VIERNES</b>	15.338	18.129	27.290
<b>PROMEDIO SABADO-DOMINGO</b>	13.109	15.264	22.575
<b>PAGINAS / VISITAS</b>	1,50		
<b>DURACION MEDIA VISITAS</b>	0:00:54		
<b>DURACION MEDIA PAGINAS</b>	0:01:48		

### 2. Secciones (Nacional e Internacional)

	PAGINAS	%
<b>HOME</b>	182.138	22.80 %
<b>RESTO</b>	616.700	77.20 %

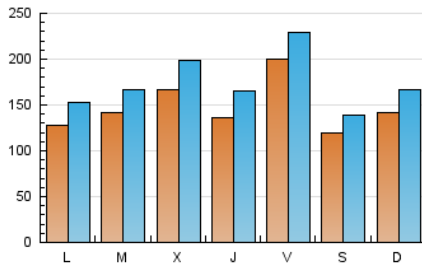
### 3. Por día del mes (Nacional e Internacional)

Día	N. únicos	Visitas	Páginas	Día	N. únicos	Visitas	Páginas	Día	N. únicos	Visitas	Páginas
1	6.225	7.654	11.745	11	11.211	13.559	21.314	21	22.637	25.414	35.732
2	10.959	12.796	18.617	12	9.282	11.503	18.214	22	12.737	14.964	22.711
3	11.516	13.425	19.833	13	15.578	19.450	31.227	23	13.712	16.500	26.291
4	19.236	21.389	27.611	14	22.609	25.795	38.303	24	13.505	16.481	27.380
5	8.107	9.926	15.302	15	15.469	17.308	24.768	25	12.731	15.544	25.258
6	10.048	11.982	18.146	16	7.913	9.709	14.986	26	22.543	27.718	40.728
7	19.275	22.441	33.206	17	10.056	12.272	19.452	27	15.857	18.900	30.048
8	10.486	12.410	21.054	18	13.694	16.395	25.791	28	15.320	17.829	27.229
9	11.865	13.999	22.122	19	26.686	30.413	42.657	29	15.105	17.220	24.396
10	10.887	13.055	21.328	20	13.186	15.865	24.457	30	26.621	30.077	39.062
								31	18.135	21.356	29.870

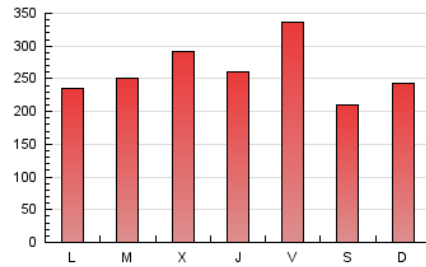
4. Gráficas (Nacional e Internacional)

4.1 Por día de la semana (promedio)

N. únicos / Visitas (x 100)



Páginas (x 100)

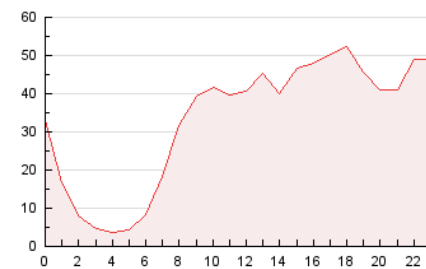


4.2 Por franja horaria (promedio)

Visitas (x 1000)

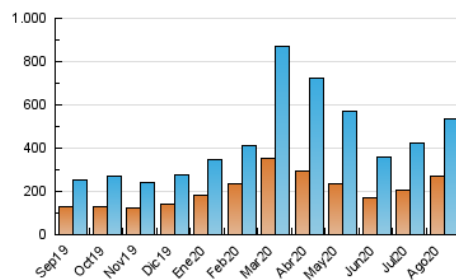


Páginas (x 1000)

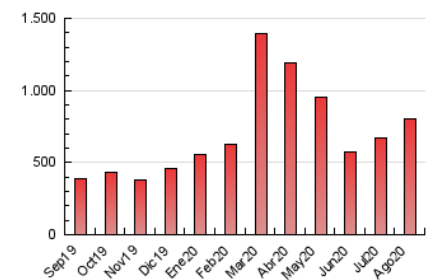


4.3 Por meses

N. únicos / Visitas (x 1000)



Páginas (x 1000)





## INFORMACION Y CONTROL DE PUBLICACIONES, S.A.

Velázquez, 46, 1º Drcha - Tel. 91 435 00 32 Fax 91 435 96 05 - 28001 - MADRID  
Entença, 218 Entr. 7 - Tel 93 439 24 18 Fax 93 419 25 34 - 08029 - BARCELONA

### Anexo - Tráfico Nacional

**Título:** LASNOTICIASDECUENCA.ES  
**URL Primaria:** http://www.lasnoticiasdecuenca.es  
**Editor:** Ediciones y Servicios Integrales 2020, S.L.  
**Domicilio:** Pza. de los Carros, 2, bajos  
**Ciudad:** 16001 CUENCA  
**Teléfono:** 96 969 38 00  
**Fax:**  
**E-mail:**  
**Clasificación:** Noticias e Información  
**Sub-Clasificación:** Noticias globales y actualidad



#### 1. Cifras totales y promedios (Nacional)

MES - AÑO	NAVEGADORES UNICOS	VISITAS	PAGINAS
Agosto - 2020	250.696	515.317	778.081
<b>PROMEDIO DIARIO</b>	<b>14.061</b>	<b>16.623</b>	<b>25.099</b>
<b>PROMEDIO LUNES-VIERNES</b>	<b>14.765</b>	<b>17.527</b>	<b>26.594</b>
<b>PROMEDIO SABADO-DOMINGO</b>	<b>12.582</b>	<b>14.725</b>	<b>21.961</b>
<b>PAGINAS / VISITAS</b>	<b>1,51</b>		
<b>DURACION MEDIA VISITAS</b>	<b>0:00:55</b>		
<b>DURACION MEDIA PAGINAS</b>	<b>0:01:48</b>		

#### 2. Secciones (Nacional)

	PAGINAS	%
<b>HOME</b>	180.719	23.23 %
<b>RESTO</b>	597.362	76.77 %

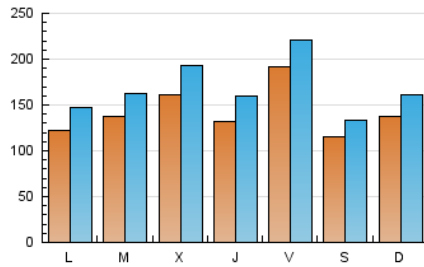
#### 3. Por día del mes (Nacional)

Día	N. únicos	Visitas	Páginas	Día	N. únicos	Visitas	Páginas	Día	N. únicos	Visitas	Páginas
1	5.812	7.197	11.251	11	10.665	13.007	20.664	21	22.010	24.794	35.013
2	10.482	12.289	18.052	12	8.770	10.984	17.601	22	12.259	14.419	22.103
3	11.016	12.895	19.240	13	15.041	18.856	30.558	23	13.156	15.959	25.645
4	18.808	20.954	27.144	14	21.791	24.993	37.379	24	13.005	15.928	26.731
5	7.752	9.548	14.887	15	14.816	16.691	24.073	25	12.273	14.995	24.642
6	9.568	11.499	17.604	16	7.412	9.184	14.405	26	22.036	27.134	40.061
7	18.138	21.268	31.774	17	9.429	11.670	18.737	27	15.259	18.314	29.381
8	9.883	11.784	20.278	18	13.120	15.782	25.088	28	14.748	17.235	26.575
9	11.255	13.429	21.457	19	26.079	29.752	41.849	29	14.584	16.701	23.822
10	10.283	12.421	20.597	20	12.654	15.259	23.713	30	26.165	29.593	38.524
								31	17.610	20.783	29.233

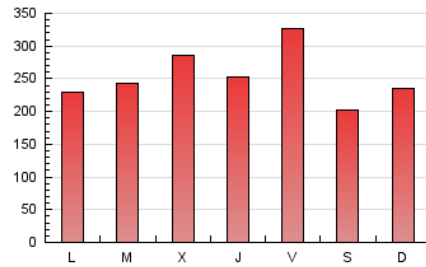
#### 4. Gráficas (Nacional)

##### 4.1 Por día de la semana (promedio)

N. únicos / Visitas (x 100)

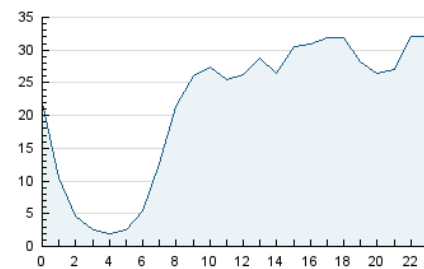


Páginas (x 100)

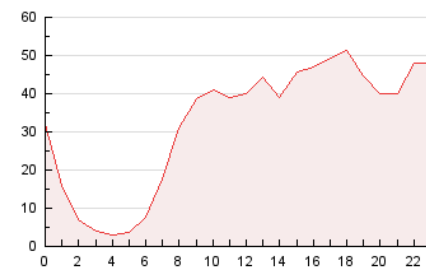


##### 4.2 Por franja horaria (promedio)

Visitas (x 1000)

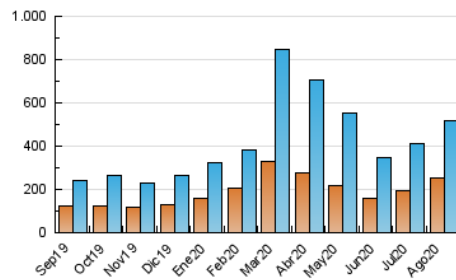


Páginas (x 1000)

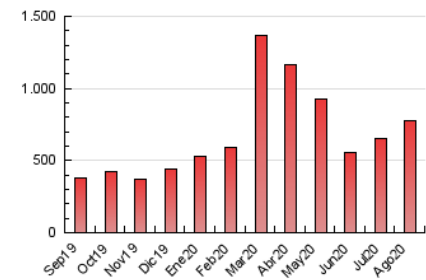


##### 4.3 Por meses

N. únicos / Visitas (x 1000)



Páginas (x 1000)



## 5. Observaciones

Este Medio Electrónico de Comunicación ha sido medido por la herramienta Google Analytics de Google

## 6. Definiciones básicas (Para más información ver Normas Técnicas para el Control de los Medios Electrónicos de Comunicación)

### Página Vista:

Conjunto de ficheros enviado a un usuario como resultado de una petición del mismo recibida por el servidor. Cuando la página está formada por varios marcos (frames), el conjunto de los mismos tendrá, a efectos de cómputo, la consideración de una página unitaria.

### Visita:

Una secuencia ininterrumpida de páginas servidas a un usuario válido. Si dicho usuario no realiza peticiones de páginas en un periodo de tiempo (30 min) la siguiente petición constituirá el inicio de una nueva visita.

### Navegador Único:

Total de combinaciones únicas de una dirección IP y un identificador adicional. Los medios pueden utilizar cookies o el Identificador de Alta de registro.

### Duración Página Vista:

Tiempo acumulado en segundos de todas las páginas vistas (en visitas de dos o más páginas vistas), dividido por el número total de páginas vistas.

### Duración Visita:

Tiempo en segundos de todas las visitas de dos o más páginas vistas, dividido por el número total de visitas de dos o más páginas vistas.

### Tráfico nacional:

Audiencia/difusión correspondiente a España medida en base a los datos de las direcciones IP registradas por el sistema de medición.

## 7. Opinión

De OJDinteractiva, la división de INFORMACIÓN Y CONTROL DE PUBLICACIONES S.A.:

Hemos examinado la información facilitada por el editor del medio electrónico para el periodo que comprende la presente certificación.

Nuestro examen se ha realizado de acuerdo con las normas y procedimientos establecidos en las Normas Técnicas para el Control de los Medios Electrónicos de Comunicación.

En nuestra opinión, la presente acta presenta razonablemente la difusión/audiencia registrada por este medio electrónico.

### ADVERTENCIA:

El trabajo de OJDinteractiva, la división de INFORMACIÓN Y CONTROL DE PUBLICACIONES S.A (INTROL) se limita a la realización de pruebas para la revisión de los datos de recuento suministrados por el editor con la finalidad de expresar una opinión sobre la razonabilidad de dichos datos de acuerdo con las Normas Técnicas para el control de los MEC.

Por tanto, INTROL no acepta responsabilidad alguna por las inexactitudes o errores que puedan existir en los datos de recuento. Tampoco acepta ninguna responsabilidad por la falsedad en los datos de recuento recibidos del editor, ni por otros datos de medición que no están incluidos en el análisis.

Septiembre - 2020

OJDinteractiva