



INFORMACION Y CONTROL DE PUBLICACIONES, S.A.

Velázquez, 46, 1º Drcha - Tel. 91 435 00 32 Fax 91 435 96 05 - 28001 - MADRID
 Entença, 218 Entr. 7 - Tel 93 439 24 18 Fax 93 419 25 34 - 08029 - BARCELONA

Título: HENARESALDIA.COM
URL Primaria: http://henaresaldia.com
Editor: Editores del Henares Información y Publicaciones, S.L.
Domicilio: Avda. Barcelona, 34 5ª A
Ciudad: 19005 GUADALAJARA
Teléfono: 949234027
Fax:
E-mail:
Clasificación: Noticias e Información
Sub-Clasificación: Noticias globales y actualidad

Henares
al día

1. Cifras totales y promedios (Nacional e Internacional)

MES - AÑO	NAVEGADORES UNICOS	VISITAS	PAGINAS
Diciembre - 2020	25.642	31.243	38.323
PROMEDIO DIARIO	950	1.008	1.236
PROMEDIO LUNES-VIERNES	993	1.052	1.289
PROMEDIO SABADO-DOMINGO	829	880	1.085
PAGINAS / VISITAS	1,23		
DURACION MEDIA VISITAS	0:00:37		
DURACION MEDIA PAGINAS	0:02:44		

2. Secciones (Nacional e Internacional)

	PAGINAS	%
HOME	0	0 %
RESTO	38.323	100.00 %

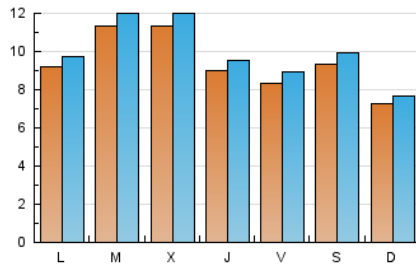
3. Por día del mes (Nacional e Internacional)

Día	N. únicos	Visitas	Páginas	Día	N. únicos	Visitas	Páginas	Día	N. únicos	Visitas	Páginas
1	1.769	1.856	2.239	11	926	992	1.211	21	720	778	1.001
2	1.461	1.557	1.810	12	559	589	727	22	1.179	1.261	1.625
3	1.228	1.309	1.570	13	579	610	738	23	1.015	1.075	1.334
4	993	1.069	1.272	14	1.298	1.357	1.637	24	537	564	727
5	635	678	776	15	968	1.014	1.198	25	543	575	711
6	646	687	820	16	745	801	1.009	26	944	1.001	1.217
7	738	796	1.039	17	581	615	766	27	711	745	929
8	806	862	1.064	18	874	938	1.203	28	914	963	1.211
9	955	1.014	1.232	19	1.589	1.712	2.242	29	944	995	1.222
10	1.162	1.229	1.516	20	967	1.017	1.233	30	1.484	1.542	1.821
								31	989	1.042	1.223

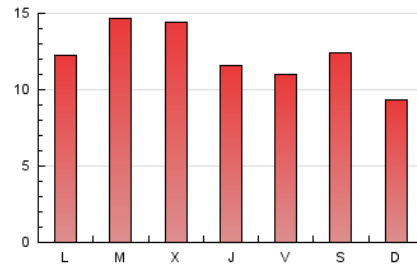
4. Gráficas (Nacional e Internacional)

4.1 Por día de la semana (promedio)

N. únicos / Visitas (x 100)



Páginas (x 100)

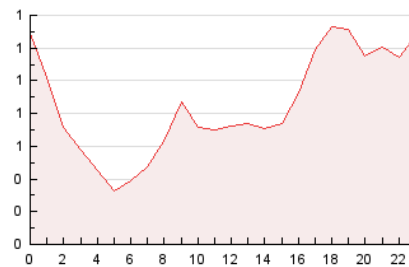


4.2 Por franja horaria (promedio)

Visitas (x 1000)

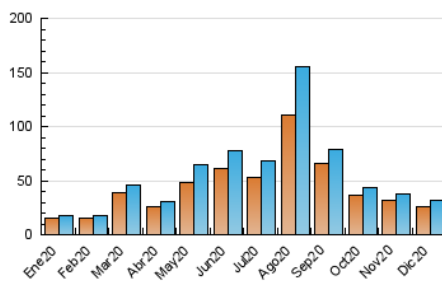


Páginas (x 1000)

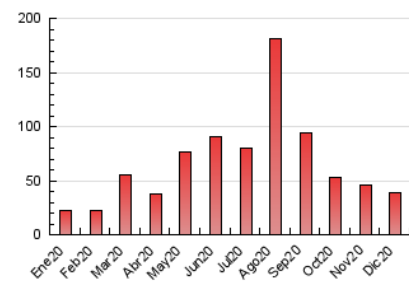


4.3 Por meses

N. únicos / Visitas (x 1000)



Páginas (x 1000)





INFORMACION Y CONTROL DE PUBLICACIONES, S.A.

Velázquez, 46, 1º Drcha - Tel. 91 435 00 32 Fax 91 435 96 05 - 28001 - MADRID
Entença, 218 Entr. 7 - Tel 93 439 24 18 Fax 93 419 25 34 - 08029 - BARCELONA

Anexo - Tráfico Nacional

Título: HENARESALDIA.COM
URL Primaria: http://henaresaldia.com
Editor: Editores del Henares Información y Publicaciones, S.L.
Domicilio: Avda. Barcelona, 34 5ª A
Ciudad: 19005 GUADALAJARA
Teléfono: 949234027
Fax:
E-mail:
Clasificación: Noticias e Información
Sub-Clasificación: Noticias globales y actualidad

Henares
al día

1. Cifras totales y promedios (Nacional)

MES - AÑO	NAVEGADORES UNICOS	VISITAS	PAGINAS
Diciembre - 2020	16.257	20.712	26.292
PROMEDIO DIARIO	628	668	848
PROMEDIO LUNES-VIERNES	631	672	855
PROMEDIO SABADO-DOMINGO	617	658	828
PAGINAS / VISITAS	1,27		
DURACION MEDIA VISITAS	0:00:42		
DURACION MEDIA PAGINAS	0:02:36		

2. Secciones (Nacional)

	PAGINAS	%
HOME	0	0 %
RESTO	26.292	100.00 %

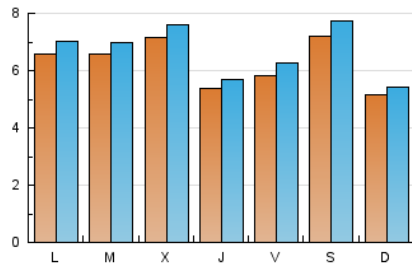
3. Por día del mes (Nacional)

Día	N. únicos	Visitas	Páginas	Día	N. únicos	Visitas	Páginas	Día	N. únicos	Visitas	Páginas
1	620	669	892	11	663	717	883	21	480	531	732
2	514	560	715	12	392	412	523	22	851	911	1.237
3	620	660	837	13	389	411	513	23	803	853	1.070
4	573	621	778	14	1.033	1.079	1.312	24	364	383	505
5	393	421	490	15	731	764	909	25	420	445	565
6	378	407	515	16	558	599	785	26	710	754	899
7	450	488	681	17	377	400	524	27	511	535	675
8	501	534	680	18	669	718	948	28	668	708	916
9	695	740	920	19	1.388	1.502	2.000	29	591	622	779
10	865	911	1.136	20	778	819	1.011	30	1.006	1.045	1.259
								31	466	493	603

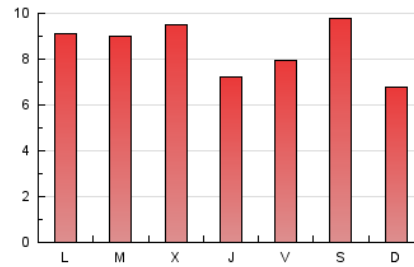
4. Gráficas (Nacional)

4.1 Por día de la semana (promedio)

N. únicos / Visitas (x 100)

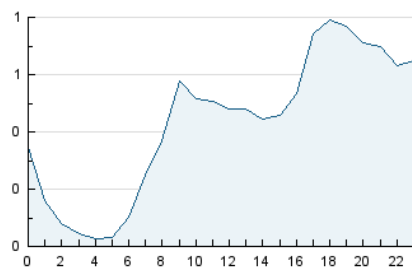


Páginas (x 100)

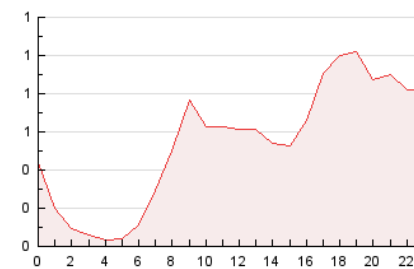


4.2 Por franja horaria (promedio)

Visitas (x 1000)

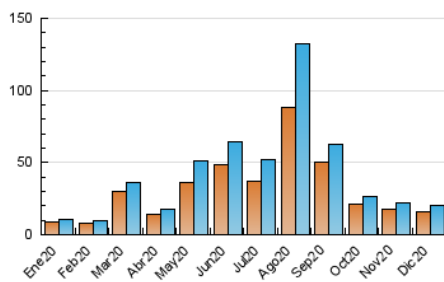


Páginas (x 1000)

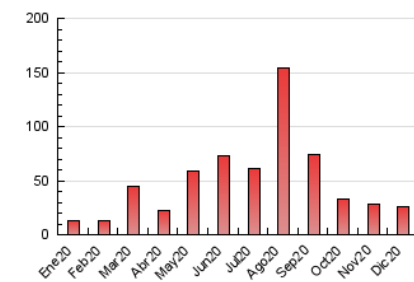


4.3 Por meses

N. únicos / Visitas (x 1000)



Páginas (x 1000)



5. Observaciones

Este Medio Electrónico de Comunicación ha sido medido por la herramienta Google Analytics de Google

6. Definiciones básicas (Para más información ver Normas Técnicas para el Control de los Medios Electrónicos de Comunicación)

Página Vista:

Conjunto de ficheros enviado a un usuario como resultado de una petición del mismo recibida por el servidor. Cuando la página está formada por varios marcos (frames), el conjunto de los mismos tendrá, a efectos de cómputo, la consideración de una página unitaria.

Visita:

Una secuencia ininterrumpida de páginas servidas a un usuario válido. Si dicho usuario no realiza peticiones de páginas en un periodo de tiempo (30 min) la siguiente petición constituirá el inicio de una nueva visita.

Navegador Único:

Total de combinaciones únicas de una dirección IP y un identificador adicional. Los medios pueden utilizar cookies o el Identificador de Alta de registro.

Duración Página Vista:

Tiempo acumulado en segundos de todas las páginas vistas (en visitas de dos o más páginas vistas), dividido por el número total de páginas vistas.

Duración Visita:

Tiempo en segundos de todas las visitas de dos o más páginas vistas, dividido por el número total de visitas de dos o más páginas vistas.

Tráfico nacional:

Audiencia/difusión correspondiente a España medida en base a los datos de las direcciones IP registradas por el sistema de medición.

7. Opinión

De OJDinteractiva, la división de INFORMACIÓN Y CONTROL DE PUBLICACIONES S.A.:

Hemos examinado la información facilitada por el editor del medio electrónico para el periodo que comprende la presente certificación.

Nuestro examen se ha realizado de acuerdo con las normas y procedimientos establecidos en las Normas Técnicas para el Control de los Medios Electrónicos de Comunicación.

En nuestra opinión, la presente acta presenta razonablemente la difusión/audiencia registrada por este medio electrónico.

ADVERTENCIA:

El trabajo de OJDinteractiva, la división de INFORMACIÓN Y CONTROL DE PUBLICACIONES S.A (INTROL) se limita a la realización de pruebas para la revisión de los datos de recuento suministrados por el editor con la finalidad de expresar una opinión sobre la razonabilidad de dichos datos de acuerdo con las Normas Técnicas para el control de los MEC.

Por tanto, INTROL no acepta responsabilidad alguna por las inexactitudes o errores que puedan existir en los datos de recuento. Tampoco acepta ninguna responsabilidad por la falsedad en los datos de recuento recibidos del editor, ni por otros datos de medición que no están incluidos en el análisis.

- 2020

OJDinteractiva