



## INFORMACION Y CONTROL DE PUBLICACIONES, S.A.

Velázquez, 46, 1º Drcha - Tel. 91 435 00 32 Fax 91 435 96 05 - 28001 - MADRID  
Entença, 218 Entr. 7 - Tel 93 439 24 18 Fax 93 419 25 34 - 08029 - BARCELONA

**Título:** HENARESALDIA.COM  
**URL Primaria:** http://henaresaldia.com  
**Editor:** Editores del Henares Información y Publicaciones, S.L.  
**Domicilio:** Avda. Barcelona, 34 5ª A  
**Ciudad:** 19005 GUADALAJARA  
**Teléfono:** 949234027  
**Fax:**  
**E-mail:**  
**Clasificación:** Noticias e Información  
**Sub-Clasificación:** Noticias globales y actualidad

**Henares**  
al día

### 1. Cifras totales y promedios (Nacional e Internacional)

MES - AÑO	NAVEGADORES UNICOS	VISITAS	PAGINAS
Noviembre - 2020	31.687	38.039	46.028
<b>PROMEDIO DIARIO</b>	<b>1.198</b>	<b>1.268</b>	<b>1.534</b>
<b>PROMEDIO LUNES-VIERNES</b>	1.167	1.242	1.521
<b>PROMEDIO SABADO-DOMINGO</b>	1.270	1.328	1.564
<b>PAGINAS / VISITAS</b>	1,21		
<b>DURACION MEDIA VISITAS</b>	0:00:34		
<b>DURACION MEDIA PAGINAS</b>	0:02:44		

### 2. Secciones (Nacional e Internacional)

	PAGINAS	%
<b>HOME</b>	2.408	5.23 %
<b>RESTO</b>	43.620	94.77 %

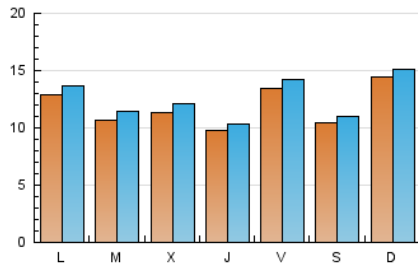
### 3. Por día del mes (Nacional e Internacional)

Día	N. únicos	Visitas	Páginas	Día	N. únicos	Visitas	Páginas	Día	N. únicos	Visitas	Páginas
1	3.360	3.471	4.047	11	833	883	1.101	21	799	834	981
2	1.872	2.007	2.417	12	754	790	1.004	22	700	729	902
3	1.517	1.639	1.921	13	2.065	2.180	2.664	23	792	840	1.094
4	1.538	1.650	1.918	14	1.381	1.457	1.624	24	962	1.042	1.305
5	1.155	1.240	1.493	15	1.227	1.289	1.511	25	1.189	1.263	1.547
6	1.371	1.449	1.657	16	1.000	1.067	1.370	26	967	1.019	1.286
7	1.088	1.159	1.345	17	950	1.005	1.266	27	924	993	1.336
8	792	836	1.014	18	970	1.030	1.292	28	921	968	1.175
9	1.021	1.094	1.398	19	1.021	1.096	1.336	29	1.158	1.213	1.478
10	820	868	1.035	20	1.017	1.077	1.270	30	1.771	1.851	2.241

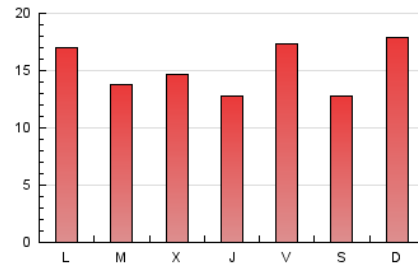
4. Gráficas (Nacional e Internacional)

4.1 Por día de la semana (promedio)

N. únicos / Visitas (x 100)



Páginas (x 100)



4.2 Por franja horaria (promedio)

Visitas (x 1000)

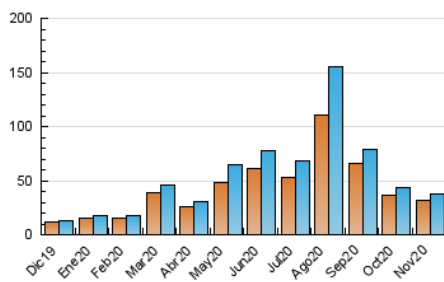


Páginas (x 1000)

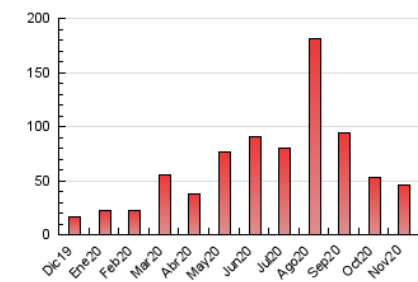


4.3 Por meses

N. únicos / Visitas (x 1000)



Páginas (x 1000)





## INFORMACION Y CONTROL DE PUBLICACIONES, S.A.

Velázquez, 46, 1º Drcha - Tel. 91 435 00 32 Fax 91 435 96 05 - 28001 - MADRID  
Entença, 218 Entr. 7 - Tel 93 439 24 18 Fax 93 419 25 34 - 08029 - BARCELONA

### Anexo - Tráfico Nacional

**Título:** HENARESALDIA.COM  
**URL Primaria:** http://henaresaldia.com  
**Editor:** Editores del Henares Información y Publicaciones, S.L.  
**Domicilio:** Avda. Barcelona, 34 5ª A  
**Ciudad:** 19005 GUADALAJARA  
**Teléfono:** 949234027  
**Fax:**  
**E-mail:**  
**Clasificación:** Noticias e Información  
**Sub-Clasificación:** Noticias globales y actualidad

**Henares**  
al día

#### 1. Cifras totales y promedios (Nacional)

MES - AÑO	NAVEGADORES UNICOS	VISITAS	PAGINAS
Noviembre - 2020	17.421	22.189	28.009
<b>PROMEDIO DIARIO</b>	<b>694</b>	<b>740</b>	<b>934</b>
<b>PROMEDIO LUNES-VIERNES</b>	<b>696</b>	<b>746</b>	<b>958</b>
<b>PROMEDIO SABADO-DOMINGO</b>	<b>689</b>	<b>726</b>	<b>878</b>
<b>PAGINAS / VISITAS</b>	<b>1,26</b>		
<b>DURACION MEDIA VISITAS</b>		<b>0:00:40</b>	
<b>DURACION MEDIA PAGINAS</b>		<b>0:02:33</b>	

#### 2. Secciones (Nacional)

	PAGINAS	%
<b>HOME</b>	2.291	8.18 %
<b>RESTO</b>	25.718	91.82 %

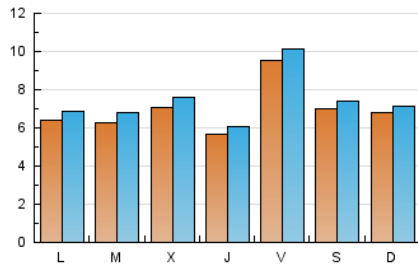
#### 3. Por día del mes (Nacional)

Día	N. únicos	Visitas	Páginas	Día	N. únicos	Visitas	Páginas	Día	N. únicos	Visitas	Páginas
1	1.073	1.122	1.359	11	503	542	702	21	500	521	630
2	697	754	1.002	12	426	451	618	22	437	459	597
3	828	912	1.130	13	1.734	1.831	2.277	23	490	524	729
4	962	1.038	1.248	14	1.080	1.144	1.276	24	603	659	876
5	645	692	867	15	885	927	1.112	25	771	815	1.031
6	856	905	1.058	16	636	686	950	26	573	606	793
7	692	742	880	17	590	636	857	27	522	564	810
8	406	434	566	18	591	635	843	28	518	550	693
9	681	737	995	19	629	682	848	29	606	633	788
10	482	512	624	20	710	751	907	30	679	725	943

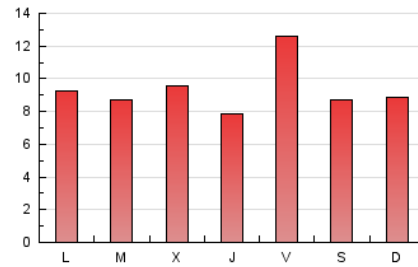
#### 4. Gráficas (Nacional)

##### 4.1 Por día de la semana (promedio)

N. únicos / Visitas (x 100)

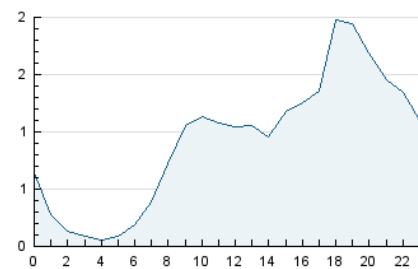


Páginas (x 100)

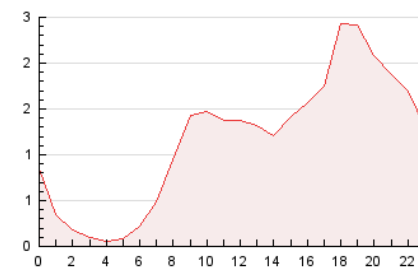


##### 4.2 Por franja horaria (promedio)

Visitas (x 1000)

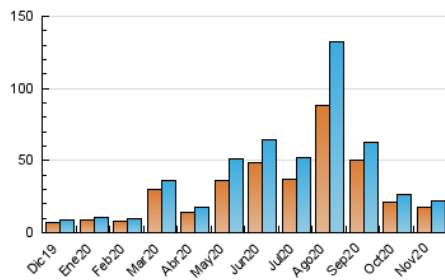


Páginas (x 1000)

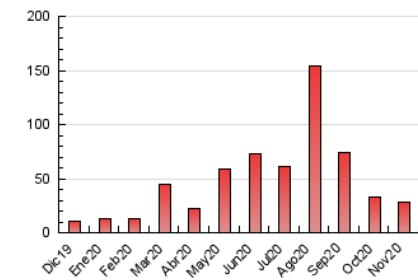


##### 4.3 Por meses

N. únicos / Visitas (x 1000)



Páginas (x 1000)



## 5. Observaciones

Este Medio Electrónico de Comunicación ha sido medido por la herramienta Google Analytics de Google

## 6. Definiciones básicas (Para más información ver Normas Técnicas para el Control de los Medios Electrónicos de Comunicación)

### Página Vista:

Conjunto de ficheros enviado a un usuario como resultado de una petición del mismo recibida por el servidor. Cuando la página está formada por varios marcos (frames), el conjunto de los mismos tendrá, a efectos de cómputo, la consideración de una página unitaria.

### Visita:

Una secuencia ininterrumpida de páginas servidas a un usuario válido. Si dicho usuario no realiza peticiones de páginas en un periodo de tiempo (30 min) la siguiente petición constituirá el inicio de una nueva visita.

### Navegador Único:

Total de combinaciones únicas de una dirección IP y un identificador adicional. Los medios pueden utilizar cookies o el Identificador de Alta de registro.

### Duración Página Vista:

Tiempo acumulado en segundos de todas las páginas vistas (en visitas de dos o más páginas vistas), dividido por el número total de páginas vistas.

### Duración Visita:

Tiempo en segundos de todas las visitas de dos o más páginas vistas, dividido por el número total de visitas de dos o más páginas vistas.

### Tráfico nacional:

Audiencia/difusión correspondiente a España medida en base a los datos de las direcciones IP registradas por el sistema de medición.

## 7. Opinión

De OJDinteractiva, la división de INFORMACIÓN Y CONTROL DE PUBLICACIONES S.A.:

Hemos examinado la información facilitada por el editor del medio electrónico para el periodo que comprende la presente certificación.

Nuestro examen se ha realizado de acuerdo con las normas y procedimientos establecidos en las Normas Técnicas para el Control de los Medios Electrónicos de Comunicación.

En nuestra opinión, la presente acta presenta razonablemente la difusión/audiencia registrada por este medio electrónico.

### ADVERTENCIA:

El trabajo de OJDinteractiva, la división de INFORMACIÓN Y CONTROL DE PUBLICACIONES S.A (INTROL) se limita a la realización de pruebas para la revisión de los datos de recuento suministrados por el editor con la finalidad de expresar una opinión sobre la razonabilidad de dichos datos de acuerdo con las Normas Técnicas para el control de los MEC.

Por tanto, INTROL no acepta responsabilidad alguna por las inexactitudes o errores que puedan existir en los datos de recuento. Tampoco acepta ninguna responsabilidad por la falsedad en los datos de recuento recibidos del editor, ni por otros datos de medición que no están incluidos en el análisis.

Diciembre - 2020

OJDinteractiva