



INFORMACION Y CONTROL DE PUBLICACIONES, S.A.

Velázquez, 46, 1º Drcha - Tel. 91 435 00 32 Fax 91 435 96 05 - 28001 - MADRID
 Entença, 218 Entr. 7 - Tel 93 439 24 18 Fax 93 419 25 34 - 08029 - BARCELONA

Título: HENARESALDIA.COM
URL Primaria: http://henaresaldia.com
Editor: Editores del Henares Información y Publicaciones, S.L.
Domicilio: Avda. Barcelona, 34 5ª A
Ciudad: 19005 GUADALAJARA
Teléfono: 949234027
Fax:
E-mail:
Clasificación: Noticias e Información
Sub-Clasificación: Noticias globales y actualidad

Henares
al día

1. Cifras totales y promedios (Nacional e Internacional)

MES - AÑO	NAVEGADORES UNICOS	VISITAS	PAGINAS
Marzo - 2021	22.167	28.452	34.363
PROMEDIO DIARIO	876	918	1.108
PROMEDIO LUNES-VIERNES	962	1.009	1.226
PROMEDIO SABADO-DOMINGO	628	654	772
PAGINAS / VISITAS	1,21		
DURACION MEDIA VISITAS	0:00:31		
DURACION MEDIA PAGINAS	0:00:34		

2. Secciones (Nacional e Internacional)

	PAGINAS	%
HOME	2.470	7.19 %
RESTO	31.893	92.81 %

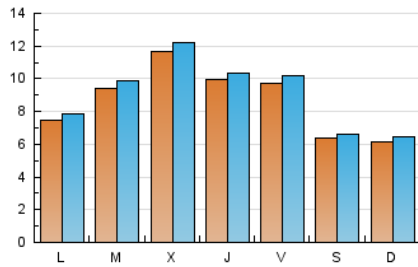
3. Por día del mes (Nacional e Internacional)

Día	N. únicos	Visitas	Páginas	Día	N. únicos	Visitas	Páginas	Día	N. únicos	Visitas	Páginas
1	307	328	409	11	1.219	1.271	1.431	21	577	605	701
2	729	765	867	12	1.146	1.193	1.388	22	758	798	937
3	993	1.024	1.124	13	744	764	853	23	1.498	1.582	1.867
4	541	561	638	14	411	433	564	24	955	995	1.275
5	404	425	512	15	553	590	704	25	1.245	1.318	1.571
6	256	268	338	16	579	606	650	26	1.237	1.301	1.515
7	136	140	178	17	835	870	1.007	27	773	801	973
8	376	400	485	18	965	995	1.104	28	1.347	1.409	1.634
9	290	315	397	19	1.100	1.163	1.335	29	1.726	1.825	2.222
10	568	587	687	20	781	814	931	30	1.616	1.685	2.031
								31	2.485	2.621	4.035

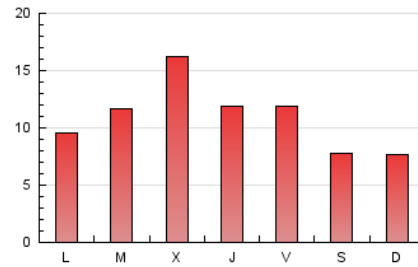
4. Gráficas (Nacional e Internacional)

4.1 Por día de la semana (promedio)

N. únicos / Visitas (x 100)



Páginas (x 100)

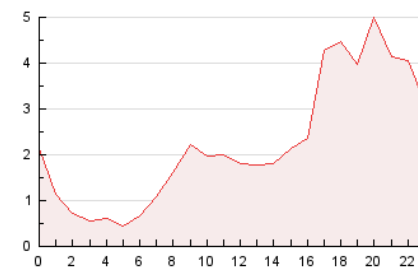


4.2 Por franja horaria (promedio)

Visitas (x 1000)

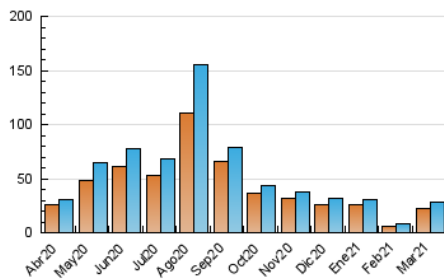


Páginas (x 1000)

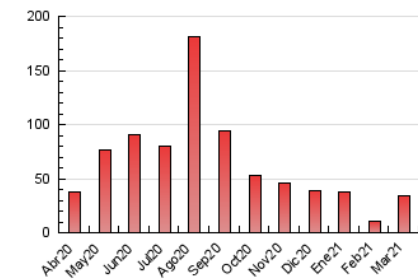


4.3 Por meses

N. únicos / Visitas (x 1000)



Páginas (x 1000)





INFORMACION Y CONTROL DE PUBLICACIONES, S.A.

Velázquez, 46, 1º Drcha - Tel. 91 435 00 32 Fax 91 435 96 05 - 28001 - MADRID
Entença, 218 Entr. 7 - Tel 93 439 24 18 Fax 93 419 25 34 - 08029 - BARCELONA

Anexo - Tráfico Nacional

Título: HENARESALDIA.COM
URL Primaria: http://henaresaldia.com
Editor: Editores del Henares Información y Publicaciones, S.L.
Domicilio: Avda. Barcelona, 34 5ª A
Ciudad: 19005 GUADALAJARA
Teléfono: 949234027
Fax:
E-mail:
Clasificación: Noticias e Información
Sub-Clasificación: Noticias globales y actualidad

Henares
al día

1. Cifras totales y promedios (Nacional)

MES - AÑO	NAVEGADORES UNICOS	VISITAS	PAGINAS
Marzo - 2021	16.421	22.370	27.352
PROMEDIO DIARIO	687	722	882
PROMEDIO LUNES-VIERNES	757	797	978
PROMEDIO SABADO-DOMINGO	484	506	608
PAGINAS / VISITAS	1,22		
DURACION MEDIA VISITAS		0:00:33	
DURACION MEDIA PAGINAS		0:00:36	

2. Secciones (Nacional)

	PAGINAS	%
HOME	2.157	7.89 %
RESTO	25.195	92.11 %

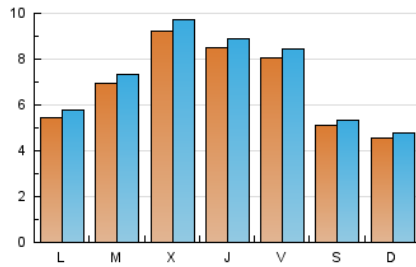
3. Por día del mes (Nacional)

Día	N. únicos	Visitas	Páginas	Día	N. únicos	Visitas	Páginas	Día	N. únicos	Visitas	Páginas
1	220	240	308	11	1.113	1.164	1.319	21	439	464	544
2	658	690	782	12	1.016	1.061	1.244	22	580	614	742
3	889	919	1.018	13	672	691	775	23	986	1.032	1.284
4	440	456	529	14	348	369	500	24	756	792	1.006
5	319	338	417	15	464	497	599	25	1.013	1.077	1.279
6	215	227	296	16	451	477	538	26	990	1.044	1.242
7	115	119	155	17	667	699	827	27	532	553	696
8	332	353	431	18	831	858	952	28	921	964	1.132
9	205	222	294	19	885	942	1.084	29	1.124	1.177	1.497
10	238	255	336	20	627	657	763	30	1.183	1.235	1.530
								31	2.059	2.184	3.233

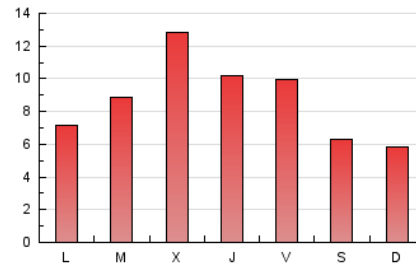
4. Gráficas (Nacional)

4.1 Por día de la semana (promedio)

N. únicos / Visitas (x 100)

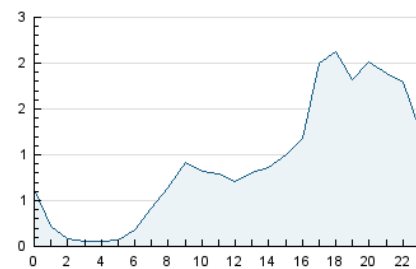


Páginas (x 100)

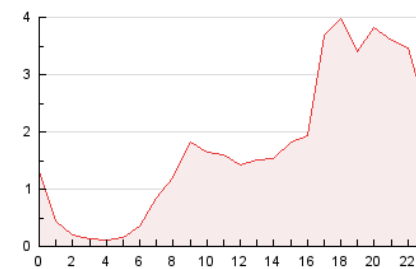


4.2 Por franja horaria (promedio)

Visitas (x 1000)

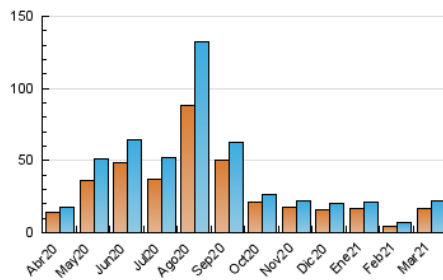


Páginas (x 1000)

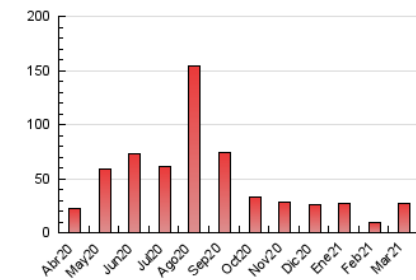


4.3 Por meses

N. únicos / Visitas (x 1000)



Páginas (x 1000)



5. Observaciones

Este Medio Electrónico de Comunicación ha sido medido por la herramienta Google Analytics de Google

6. Definiciones básicas (Para más información ver Normas Técnicas para el Control de los Medios Electrónicos de Comunicación)

Página Vista:

Conjunto de ficheros enviado a un usuario como resultado de una petición del mismo recibida por el servidor. Cuando la página está formada por varios marcos (frames), el conjunto de los mismos tendrá, a efectos de cómputo, la consideración de una página unitaria.

Visita:

Una secuencia ininterrumpida de páginas servidas a un usuario válido. Si dicho usuario no realiza peticiones de páginas en un periodo de tiempo (30 min) la siguiente petición constituirá el inicio de una nueva visita.

Navegador Único:

Total de combinaciones únicas de una dirección IP y un identificador adicional. Los medios pueden utilizar cookies o el Identificador de Alta de registro.

Duración Página Vista:

Tiempo acumulado en segundos de todas las páginas vistas (en visitas de dos o más páginas vistas), dividido por el número total de páginas vistas.

Duración Visita:

Tiempo en segundos de todas las visitas de dos o más páginas vistas, dividido por el número total de visitas de dos o más páginas vistas.

Tráfico nacional:

Audiencia/difusión correspondiente a España medida en base a los datos de las direcciones IP registradas por el sistema de medición.

7. Opinión

De OJDinteractiva, la división de INFORMACIÓN Y CONTROL DE PUBLICACIONES S.A.:

Hemos examinado la información facilitada por el editor del medio electrónico para el periodo que comprende la presente certificación.

Nuestro examen se ha realizado de acuerdo con las normas y procedimientos establecidos en las Normas Técnicas para el Control de los Medios Electrónicos de Comunicación.

En nuestra opinión, la presente acta presenta razonablemente la difusión/audiencia registrada por este medio electrónico.

ADVERTENCIA:

El trabajo de OJDinteractiva, la división de INFORMACIÓN Y CONTROL DE PUBLICACIONES S.A (INTROL) se limita a la realización de pruebas para la revisión de los datos de recuento suministrados por el editor con la finalidad de expresar una opinión sobre la razonabilidad de dichos datos de acuerdo con las Normas Técnicas para el control de los MEC.

Por tanto, INTROL no acepta responsabilidad alguna por las inexactitudes o errores que puedan existir en los datos de recuento. Tampoco acepta ninguna responsabilidad por la falsedad en los datos de recuento recibidos del editor, ni por otros datos de medición que no están incluidos en el análisis.

Abril - 2021

OJDinteractiva